

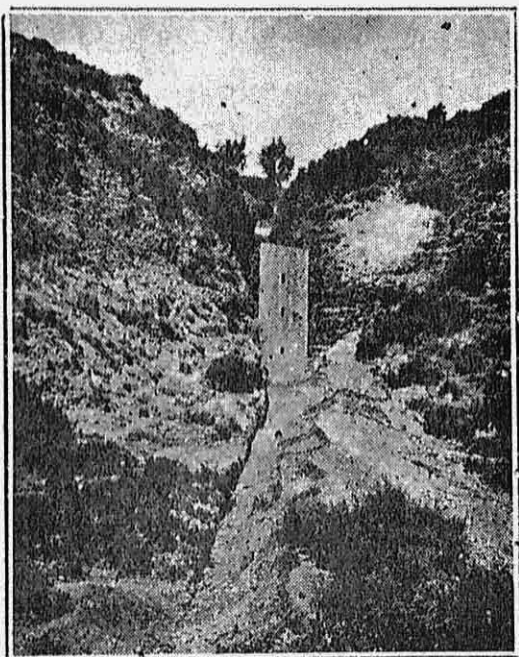
ἐπαρχίας, ἐπομένως καὶ διὰ τὴν ἐπαρχίαν Πατρῶν, ἦν ἀντεπροσώπευε, σταφιδικὸν ζήτημα.

Αἱ καταστροφαὶ τοῦ 1893, ἦσαν ἀκόμη πρόσφατοι καὶ ἡ σταφιδικὴ κρίσις διήρνε τὴν πρώτην ἀλλὰ καὶ ὄξυντὴν φάσιν τῆς.

Ἡ Πελοπόννησος συνεταράσσετο ἀπ' ἄκρου εἰς ἄκρον καὶ ὁ

ΤΟ ΝΕΟΝ ΥΔΡΑΓΩΓΕΙΟΝ

δαίμων τοῦ οἰκονομικοῦ κατακλυσμοῦ ἐμαίνετο. Τὸ μέτρον τῆς παρακρατήσεως ἐθεωρεῖτο τότε ὑπὸ τῆς μεγάλης πλειοψηφίας τῶν σταφιδικῶν πληθυσμῶν ὡς ἐνδεδειγμένη ἀγκυρα σωτηρίας καὶ ὡς τὸ μόνον δυνάμενον νὰ ἀναστείλῃ τὴν πανωλεθρίαν. Ὁ Βότσης τότε ἀνέλαβε τὴν πρωτοβουλίαν τῆς ὑποστηρίξεως τοῦ σχετικῶς Νομοσχεδίου. Ἐν δὲ ἡ Βουλὴ ἠδυνήθη νὰ ἐνωτίσῃ τὴν σημασίαν τοῦ σταφιδικοῦ ζητήματος καὶ νὰ νομοθετήσῃ ἐπὶ τέλους τὴν παρακράτησιν, ἣτις ἀνέκοψε τὴν ραγδαίως ἐπερχομένην καταγίδα, εἰς τὸν Δημήτριον Βότσην ὀφείλεται τὸ μεγαλύτερον μέρος τῆς δόξης, ὡς γενικῶς τότε ἀνωμολογήθη.



Η ΣΠΗΛΙΑ

(Ἐν ἓκ τῶν δυσχερεστέρων σημείων τοῦ Ἔργου)



Ἡ ἀνέγερσις τοῦ Ναοῦ τοῦ Πρωτοκλήτου

Ἀλλὰ καὶ ἕτερον ζήτημα μεγάλης τοπικῆς σημασίας εὗρισκετο κατὰ τὴν περίοδον ἐκείνην ἐκρησμέε. — Ἡ ἀνέγερσις τοῦ νέου Ναοῦ τοῦ Πολιούχου μας Ἁγίου Ἀνδρέου.

Ὁ Βότσης ἐν τῇ ἀντιλήψει, ὅτι ἡ ἐν Πάτραις ἀνέγερσις τοῦ ἐκλείπτου τούτου θρησκευτικοῦ Μνημείου δὲν θὰ ἐκαλλώπιζε μόνον τὴν