



ΕΘΝΟΛΟΓΙΚΑ ΖΗΤΗΜΑΤΑ

ΑΙ ΔΙΑΦΟΡΑΙ ΤΗΣ ΑΝΘΡΩΠΙΝΗΣ ΠΡΟΟΔΟΥ

Τὰ διάφορα στάδια τοῦ πολιτισμοῦ τὰ ὁποῖα ἀνελύσαμεν εἰς τὸ προηγούμενον τεύχος δὲν ἐπετεύχθησαν ὑφ' ὄλων τῶν λαῶν ἐντὸς τοῦ αὐτοῦ χρονικοῦ διαστήματος.

Πολλοὶ ἐσταμάτησαν εἰς τὴν ἀρχὴν τῆς μακρᾶς αὐτῆς ὁδοῦ, ἄλλοι δὲ ἔκαμαν μερικὰ μόνον βήματα.

Ἐθρῖσκει τις πράγματι ἀκόμη φυλάς ἐντελῶς ἀπολιτίστους, φυλάς ποῦ δὲν διῆλθον ἀκόμη τὴν περίοδον τοῦ θρανομένου λίθου (Βοχιμάνοι, Αὐστραλιανοί). Ἄλλοι λαοὶ δὲν διῆλθον ἀκόμη τὴν περίοδον τοῦ λειαινομένου λίθου. (Ἐσκιμῶοι καὶ ἄλλοι).

Ἄλλοι ἐφθάσαν εἰς τὴν περίοδον τοῦ χαλκοῦ καὶ μάλιστα τοῦ σιδήρου ἀλλὰ χωρὶς νὰ ἐφεύρουν τὴν Φωνητικὴν γραφὴν (μαῦροι τοῦ Σουδάν, Περουβιανοὶ καὶ Μεξικανοὶ πρὸ τοῦ Χρ. Κολόμβου). Ἄλλοι τέλος ("Αραβες, Ἴνδοὶ, Κινέζοι) κατέχουν τὰς διαμέσους βαθμίδας, αἵτινες χωρίζουν τοὺς κατοίκους τοῦ Σουδάν ἀπὸ τοὺς Ἐθρωπαίους.

Πῶς ὁμως ἐξηγεῖται ἡ διαφορὰ καὶ διακρίσις αὕτη; Πρέπει νὰ πιστεύσῃ κανεὶς, ὅτι ἐξ ἀρχῆς τοῦ ἀνθρωπίνου γένους ὑπῆρχον φυλαὶ ἀνώτεραι ἢ κατώτεραι τῶν ἄλλων κατὰ τὴν διανοητικότητάς.

Ἡ ἐγκεφαλικὴ ἀνικανότης ὠρισμένων λαῶν θὰ τοὺς κατεδίκαζε δι' ἑνὸς εἴδους τρομακτικοῦ περιορισμοῦ εἰς παρίας τῆς ἀνθρωπότητος; Δὲν τὸ πιστεύομεν ποσῶς. Ὁ μοναδικὸς λόγος τῆς μερίστης αὐτῆς ἀνισότητος, ἣτις ὑφίσταται μεταξὺ τῶν διαφορῶν λαῶν τῆς γῆς δὲν εἶναι φυλετικῆς ἀλλὰ μόνον γεωγραφικῆς μορφῆς.

Οἱ ὀλιγώτερον ἀνεπτυγμένοι ἐκ τῶν ἀν-

θρώπων εἶναι ἐκεῖνοι εἰς οὓς ἡ φύσις ἢ διόδει πολλὰ ἢ διόδει πολὺ ὀλίγα.

Εἰς τὸν Ἴσημερινὸν π. χ. ἡ ἀφθονία καὶ ἡ συνεχὴς γονιμότης τῆς φυτικῆς ζωῆς ἐξασφαλίζουν εἰς τὸν ἄνθρωπον μὲ τὸ μίνιμουμ τῆς προσπαθείας τροφήν ἀφθονοὺν καὶ ποικίλην. Διὰ νὰ εὕρῃ, ὅτι τοῦ ἐχρειάζετο διὰ νὰ ζήσῃ εὐμαρῶς ὁ αὐτόχθων δὲν εἶχε παρὰ νὰ ἀπλώσῃ τὸ χεῖρι του. Δὲν εἶχε ποτὲ ἀνάγκην νὰ ζητήσῃ τίποτε ἄλλο. Δὲν ἐσκέφθη ποτὲ νὰ μεταβάλῃ διὰ μέσων τεχνικῶν τοὺς φυσικοὺς ὅρους, οἵτινες τοῦ ἐπήρουν τελείως.

Δὲν προώδεσε λοιπὸν παρὰ ἐλάχιστα, διότι ἡ πρόοδος συμβαδίζει πάντοτε μετὰ τῆς προσπαθείας.

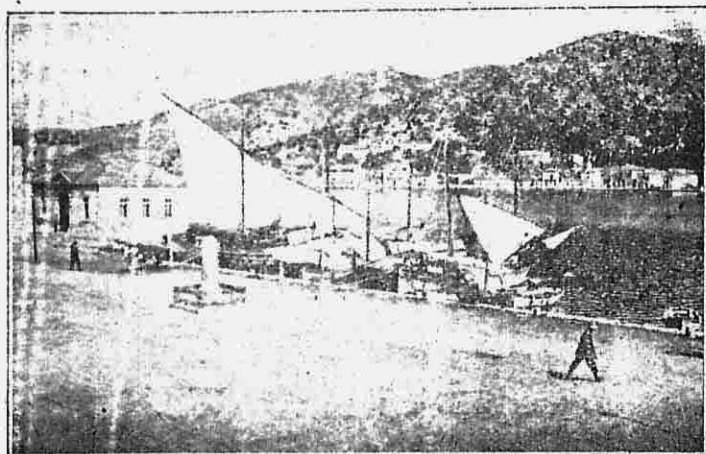
Ἐξ ἄλλου εἰς τὰς πολικὰς περιοχὰς ἡ τὰς ἐρήμους ἐκτάσεις τῆς Αὐστραλίας ἡ φύσις ἐτήρησε στάσιν ὑπὲρ τὸ δέον δυσμενῆ πρὸν τὸν ἄνθρωπον καὶ δὲν προσέφερε εἰς αὐτὸν κάτι ποῦ θὰ τὸν ἐνεθάρρυνε εἰς τὰς προσπαθείας του.

Ὁλόκληρος ἡ σκέψις τοῦ ἀνθρώπου ἦτο διαρκῶς προσηλωμένη εἰς ἕνα ἀντικείμενον: Πῶς νὰ ἱκανοποιήσῃ τὰς ἀνάγκας του ὑπὸ ὅρους ἐξόχως δυσμενεῖς καὶ πολλάκις ἀεπιπιστικούς, ἂν μάλιστα ληφθῇ ὑπ' ὄψει ὅτι οὐδὲν ἢ ὀλίγα ζῶα ὑπῆρχον δυνάμενα νὰ καταστῶσι κατοικίδια, ὀλίγα φυτὰ τὰ ὁποῖα θὰ ἠδύνατο νὰ ἀναπτύξῃ διὰ τὰς καλὺς λιεργεσίας.

Δὲν ὑπέρχε ἐπομένως οὐδεμία ὕλικὴ δυνατότης βελτιώσεως.

Ἐκεῖνοι ἐκ τῶν λαῶν, οἵτινες ἀγεπτύχθησαν ταχύτερον καὶ πληρέστερον, ἦσαν ἐκεῖνοι εἰς τοὺς ὁποίους ἡ φύσις δὲν ἔδωκε

ΑΠΟ ΤΑ ΕΛΛΗΝΙΚΑ ΝΗΣΙΑ



Ἡ Πατρις τοῦ Ὀδυσσεύς

τόσα, ὥστε νὰ δύνανται νὰ ζοῦν χωρὶς νὰ ἐργάζονται, καὶ οἱ ὅποιοι εὐρίσκοντο εἰς περιοχὰς ἐνθα αἱ συνθήκαι τοῦ κλήματος τοῦ ἐδάφους, τοῦ φυσικοῦ καὶ ζωϊκοῦ βασιλείου ἦσαν τοιαῦται, ἵσπερ ἡ ἀναγκαία ἐργασία νὰ ἀνταμοίβεται πλουσιοπαρόχως π. χ. εἰς τὰ Δέλτα τοῦ Νεῖλου, τοῦ Εὐφράτου, τῶν μεγάλων σιναϊτικῶν ποταμῶν, εἰς τὰς εὐκράτους περιοχὰς τῆς κεντρικῆς καὶ Μεσογειακῆς Εὐρώπης.

Εἰς τὰ μέρη ταῦτα ἐν τῇ ἀγρίᾳ των καταστάσει ἠφθόνην τὰ μεταγενέστερον κατοικίδια καστανάρι ζῶα, τὰ θρεπτικά φυτὰ, τὰ καρποφόρα δένδρα. Τὸ ἕδαφος ἦτο πλέον ἢ εὐφορον ἂν καὶ ὀλίγον ὑδρεύετο.

Ἡ ἐκμετάλλευσις τοῦ ἐδάφους αὐτοῦ, τῶν φυτῶν καὶ τῶν ζώων αὐτῶν ἀπῆλθε ἀπὸ τὸν ἀνθρώπον ὡμισμένην προσπάθειαν.

Ἡ προσπάθεια ὁμως αὕτη ἀπεξημῶνετο ἐπιρῶς διὰ τῆς αὐξήσεως τῶν ἀγαθῶν του. Εἰς τὰ μέρη αὐτὰ συνέτρεχον οἱ ἀναγκαῖαι ἀλλὰ καὶ ἐπαρκεῖς προϋποθέσεις τῆς πρὸδου. Εἰς τὰς προνομιοῦχους δὲ ταύτας περιοχὰς ἐγεννήθησαν καὶ οἱ πρῶτοι μεγάλοι πολιτισμοί.

Ἴνα ὁμως ἡ ἀνάπτυξις αὕτη εἶναι συνε-

χῆς ὑπάρχει ἀνάγκη καὶ ἐνὸς ἄλλου στοιχείου: Ἡ εὐκολία τῆς συγκοινωνίας, ἣτις ἐπιτρέπει εἰς τοὺς διαφόρους λαοὺς νὰ ἐπιδρῶσιν ὁ εἰς ἐπὶ τοῦ ἄλλου καὶ νὰ ἐπωφελεσῶνται ἀπὸ τὰς ἀμοιβαίας ἀνακαλύψεις. Τοῦ στοιχείου τούτου ἔστεροῦντο αἱ σιναϊτικαὶ πεδιάδες, αἵτινες περιεβάλλοντο ὑπὸ ἐρήμων καὶ ἐνὸς κολοσσαίου ὠκεανοῦ. Ὡς ἐκ τούτου ἀφοῦ ἀνεπτύχθη πολὺ ταχέως καὶ λίαν ἐνωρὶς (2000 ἔτη π. Χ.) ὁ σιναϊκὸς πολιτισμὸς ἐσταμάτησε ἀποτόμως καὶ ἐπὶ τέσσαρας χιλιετηρίδας οὐδεμίαν οὕτως εἰπέειν πρόσθετον ἔκαμε πλέον.

Οὐδὲν τοιοῦτον ἐμπόδιον ἀπεναντίας δὲν ἀπεμόνωνε τοὺς λαοὺς τῆς Ἀνατολικῆς Μεσογείου τὸν ἕνα ἀπὸ τὸν ἄλλον καὶ ὡς ἐκ τούτου ἐξηγεῖται ἡ ἀμοιβαία ἐπίδρασις, τὴν ὁποίαν ἠδυνήθησαν νὰ ἀσκήσουν ἐπ' ἀλλήλων καὶ ἡ συνέχεια τῆς προόδου των.

Δύναται τις νὰ προσθέσῃ ὅτι καὶ σήμερον ἀκόμη τὸ κεφαλαιῶδες τοῦτο στοιχεῖον (εὐκολία τῶν συγκοινωνιῶν) ἐξηγεῖ σχεδὸν μόνον του τὴν ἀπίστευτον ταχύτητα μεθ' ἧς ὁ πολιτισμὸς ἀναπτύσσεται ἐφ' ὀλοκλήρου τῆς ἐπιφανείας τῆς τῆς γῆς.

ΕΘΝΟΛΟΓΟΣ