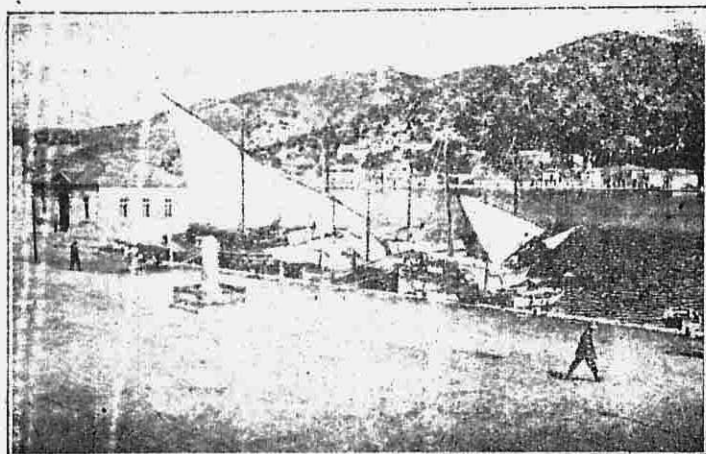


ΑΠΟ ΤΑ ΕΛΛΗΝΙΚΑ ΝΗΣΙΑ



Ἡ Πατρις τοῦ Ὀδυσεῶς

τόσα, ὥστε νὰ δύνανται νὰ ζοῦν χωρὶς νὰ ἐργάζωνται, καὶ οἱ ὅποιοι εὐρίσκοντο εἰς περιοχὰς ἐνθα αἱ συνθήκαι τοῦ κλήματος τοῦ ἐδάφους, τοῦ φυσικοῦ καὶ ζωικοῦ βασιλείου ἦσαν τοιαῦται, ἵσπερ ἡ ἀναγκαία ἐργασία νὰ ἀνταμοίβεται πλουσιοπαρόχως π. χ. εἰς τὰ Δέλτα τοῦ Νεῖλου, τοῦ Εὐφράτου, τῶν μεγάλων σιναϊτικῶν ποταμῶν, εἰς τὰς εὐκρατοὺς περιοχὰς τῆς κεντρικῆς καὶ Μεσογειακῆς Εὐρώπης.

Εἰς τὰ μέρη ταῦτα ἐν τῇ ἀγρίᾳ των καταστάσει ἠφθόνην τὰ μεταγενέστερον κατοικίδια καστανάρι ζῶα, τὰ θρησκευτικὰ φυτὰ, τὰ καρποφόρα δένδρα. Τὸ ἕδαφος ἦτο πλέον ἢ εὐφορον ἂν καὶ ὀλίγον ὑδρεύετο.

Ἡ ἐκμετάλλευσίς τοῦ ἐδάφους αὐτοῦ, τῶν φυτῶν καὶ τῶν ζώων αὐτῶν ἀπῆλθε ἀπὸ τὸν ἀνθρώπον ὡμισμένην προσπάθειαν.

Ἢ προσκἀθηα ὅμως αὕτη ἀπεξημῶνετο ἐπιρῶς διὰ τῆς αὐξήσεως τῶν ἀγαθῶν του. Εἰς τὰ μέρη αὐτὰ συνέτρεχον οἱ ἀναγκαῖαι ἀλλὰ καὶ ἐπαρκεῖς προϋποθέσεις τῆς προόδου. Εἰς τὰς προνομιοῦχους δὲ ταύτας περιοχὰς ἐγεννήθησαν καὶ οἱ πρῶτοι μεγάλοι πολιτισμοί.

Ἴνα ὅμως ἡ ἀνάπτυξις αὕτη εἶναι συνε-

χῆς ὑπάρχει ἀνάγκη καὶ ἐνὸς ἄλλου στοιχείου: Ἡ εὐκολία τῆς συγκοινωνίας, ἣτις ἐπιτρέπει εἰς τοὺς διαφόρους λαοὺς νὰ ἐπιδρῶσιν ὁ εἰς ἐπὶ τοῦ ἄλλου καὶ νὰ ἐπωφελεσῶνται ἀπὸ τὰς ἀμοιβαίας ἀνακαλύψεις. Τοῦ στοιχείου τούτου ἕστεροῦντο αἱ σιναϊτικαὶ πεδιάδες, αἵτινες περιεβάλλοντο ὑπὸ ἐρήμων καὶ ἐνὸς κολοσσαίου ὠκεανοῦ. Ὡς ἐκ τούτου ἀφοῦ ἀνεπτύχθη πολὺ ταχέως καὶ λίαν ἐνωρὶς (2000 ἔτη π. Χ.) ὁ σιναϊκὸς πολιτισμὸς ἐσταμάτησε ἀποτόμως καὶ ἐπὶ τέσσαρας χιλιετηρίδας οὐδεμίαν οὕτως εἰπέειν πρόοδον ἔκαμε πλέον.

Οὐδὲν τοιοῦτον ἐμπόδιον ἀπεναντίας δὲν ἀπεμόνωνε τοὺς λαοὺς τῆς Ἀνατολικῆς Μεσογείου τὸν ἕνα ἀπὸ τὸν ἄλλον καὶ ὡς ἐκ τούτου ἐξηγεῖται ἡ ἀμοιβαία ἐπίδρασις, τὴν ὁποίαν ἠδυνήθησαν νὰ ἀσκήσουν ἐπ' ἀλλήλων καὶ ἡ συνέχεια τῆς προόδου των.

Δύναται τις νὰ προσθέσῃ ὅτι καὶ σήμερον ἀκόμη τὸ κεφαλαιῶδες τοῦτο στοιχεῖον (εὐκολία τῶν συγκοινωνιῶν) ἐξηγεῖ σχεδὸν μόνον του τὴν ἀπίστευτον ταχύτητα μεθ' ἧς ὁ πολιτισμὸς ἀναπτύσσεται ἐφ' ὀλοκλήρου τῆς ἐπιφανείας τῆς τῆς γῆς.

ΕΘΝΟΛΟΓΟΣ