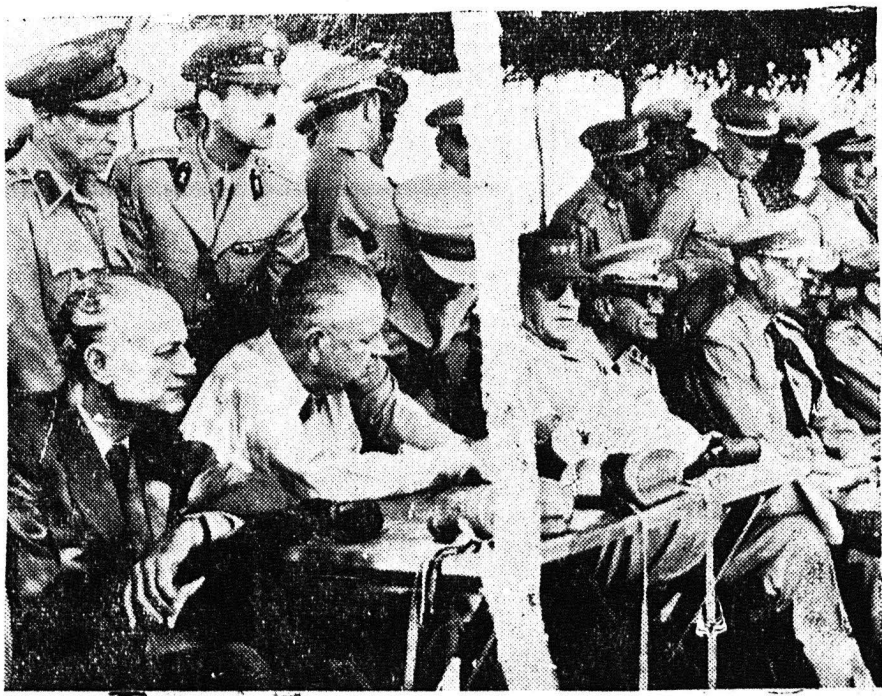
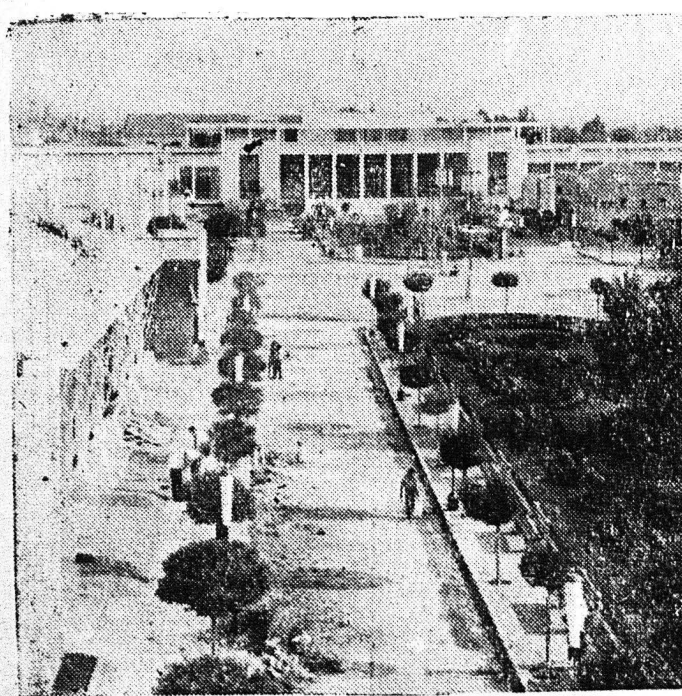


ΤΟ ΦΩΤΟΓΡΑΦΙΚΟΝ ΡΕΠΟΡΤΑΖ ΤΟΥ «ΕΘΝΙΚΟΥ ΚΗΡΥΚΟΣ»



1) Χειμάδες κόσμου από όλα τα μέρη της Ελλάδος επισκέπτονται την έκθεση Θεσσαλονίκης... 2) Ξεχωριστήν επιτυχίαν εσημείωσεν η άσκηση «Θεμέλιος Λίθος»... 3) Ο Ταγματάρχης Ίσακ Ζηργάνος... 4) Οι ύψηλοι ξένοι της Κρούμζεβρας...

Επιστημονικά θέματα

ΣΥΣΚΕΥΗ ΜΗΧΑΝΙΚΟΥ ΒΗΧΟΣ

Η άφαιρσις μικρών αντικειμένων από τους πνεύμονας

ΝΕΑ ΥΟΡΚΗ. Έτελειοποιήθη τελευταίως μία νέα συσκευή, η οποία χρησιμοποιείται διά ν' αφαιρεθούν μικρά αντικείμενα, τα οποία έχουν εισχωρήσει εντός των πνευμόνων...

το λάρυγγος, προωθείται εντός των πνευμόνων και ο χειρουργός δύναται να αφαιρέση τὸ αντικείμενον διὰ μέσῳ τοῦ σωλήνος...

ΓΟΝΕΙΣ

Εμπιστευθίτε Τὴν ἀρίστην γραμματικὴν κατάρτισιν Τὴν πνευματικὴν καὶ ἠθικὴν μόρφωσιν Τὴν στοργικὴν ἐπιβλεψὴν τῶν τέκνων σας ἐγγράφωντες αὐτὰ εἰς τὸ

ΕΚΠΑΙΔΕΥΤΗΡΙΟΝ ΟΙ ΤΡΙΣ ΙΕΡΑΡΧΑΙ, ΠΑΙΔΡΕΣ ΔΗΜΟΤΙΚΟΝ ΚΑΙ ΠΑΙΔΡΕΣ ΝΗΣΙΑΓΩΓΕΙΟΝ

Διδασκαλία μεθοδική με ἀριστα ἀποτελέσματα. Ἐφαρμογὴ ἐδικῶν μεθόδων. Συστηματικὴ παρακολούθησις τῶν μαθητῶν. Ἐξαιρετος ἐπιτυχία κατὰ τὰς εἰσητηρίους ἐξετάσεις τοῦ Γυμνασίου. Μελετητήριον ὑπὸ ἰδιαιτέρων ἐπιβλεψῶν. Διδασκαλία κατηχητικῶν μαθημάτων δις τῆς ἐβδομάδος. Ἔνα γλῶσσα. Διδακτῆρῶν με εὐρύχωρους καὶ ὑγιεῖνας αἰθούσας. Μεταφορὰ τῶν μαθητῶν δι' αὐτοκινήτου.

ΟΔΟΣ ΜΑΙΖΩΝΟΣ 94 (Πλατεία Γεωργίου Α')

Τηλέφωνον 33-16

Ο ΟΔΟΝΤΙΑΤΡΟΣ

Κ. ΜΙΧΑΗΛ ΒΟΪΝΕΣΚΟΣ

ΛΕΧΕΤΑΙ ΕΝ ΤΩ ΙΑΤΡΕΙΩ ΤΟΥ ΦΙΛΟΠΟΙΜΕΝΟΣ-ΥΨΗΛΑΝΤΟΥ ΚΑΘ' ΕΚΑΣΤΗΝ 4-8 Μ. Μ.

ΥΓΕΙΑ - ΔΡΟΣΙΑ



Τὰ παγωτά μας κατασκευάζονται με κωπὴν γάλα, με τὰ ἀγνότατα ὄλακα καὶ με τὰ τελειότερα μηχανήματα «GENERAL ELECTRIC» τελευταίου Ἀμερικανικοῦ τύπου.

Ἐργοστάσιον ΒΟΤΣΗ 55 Τηλ. 37-93

ΚΑΦΕ-ΜΠΑΡ

''Ο ΠΑΝΤΕΛΗΣ''

ΣΤΟ ΣΤΑΘΜΟ Σ.Π.Α.Π ΡΙΟΥ

Μεζέδες ἐπιλεκτοί — Κρατικὴ ἐξαιρετικὰ

Η ΑΣΦΑΛΙΣΙΣ ΥΠΑΛΛΗΛΟΝ ΕΛΛΗΝΙΚΩΝ ΤΡΑΠΕΖΩΝ

Ἡ Διοίκησις τῆς Ὀμοσπονδίας Ὑπαλλήλων Ἑλληνικῶν Τραπεζῶν, διὰ τηλεγραφικῶν τῆς πρὸς τοὺς ἀρμοδίους ὑπουργοὺς, παρακαλεῖ ὅπως προέλθουν εἰς ριζικὰ ἀποφάσεις διὰ τὸ δλον ἀσφαλιστικὸν θέμα, ἐνοποιήσοντας ἀπαντᾶσαι τοὺς ὑφιστάμενους ἀσφαλιστικοὺς ὀργανισμοὺς εἰς ἐνιαύσιος κλάδους συντάξεων καὶ ὑγείας καὶ ὑπάγοντες εἰς τοὺς τοὺς ἠσφαλισμοὺς εἰς τὸ ΙΚΑ τραπεζικῶν μικροβίων, θητικῶν καὶ ἀρνητικῶν διὰ τῆς μεταφορᾶς τῶν ἀσφαλιστικῶν τῶν κεφαλαίων.

ΝΕΟΝ ΦΑΡΜΑΚΟΝΙ ΚΑΤΑ ΤΟΥ ΤΥΦΟΥ

ΑΘΗΝΑΙ. Οἱ ἀντιπρόσωποι ἐν Ἑλλάδι τοῦ Οἴκου «Λεντέρ» ἀνεκοίνωσαν, ὅτι τὸ ἀντιβιοτικὸν «Ἀχρωμικίνη» εἰσήχθη ἀπὸ μὴδους καὶ κυκλοφορεῖ εἰς τὴν Ἑλλάδα. Τὸ φάρμακον τοῦτο διατίθεται ὑπὸ μορφῆν καψουλῶν καὶ εἰς φιαλίδια δι' ἐνδοφλεβίους ἐνεύσεις καὶ ἐνδείκνυται εἰς τὴν θεραπείαν τοῦ τυφοῦ καὶ ἄλλων νοσημάτων, προκαλουμένων ὑπὸ μικροβίων, θητικῶν καὶ ἀρνητικῶν κατὰ Γκράμ ἰόν, ρικεταίων καὶ πρωτόζωων.

ΕΚΠΑΙΔΕΥΤΗΡΙΟΝ ΞΕΝ. ΣΩΤΗΡΧΟΠΟΥΛΟΥ

ΚΟΡΙΝΘΟΥ 184 ΤΗΛ. 27-77

ΝΗΠΙΑΓΩΓΕΙΟΝ ΣΥΓΧΡΟΝΟΝ ΔΗΜΟΤΙΚΟΝ ΠΡΟΤΥΠΟΝ ΟΙΚΟΤΡΟΦΕΙΟΝ ΞΕΝΑΙ ΓΛΩΣΣΑΙ ΣΩΜΑΤΙΚΗ ΑΓΩΓΗ

ΕΡΓΑΣΙΑ ΣΥΣΤΗΜΑΤΙΚΗ ΚΑΙ ΗΛΕΓΜΕΝΗ

ΝΕΑ ΟΦΘΑΛΜΟΛΟΓΙΚΗ ΚΛΙΝΙΚΗ «Ο ΑΓΙΟΣ ΠΑΝΤΕΛΕΙΜΩΝ»

ΕΙΔΙΚΟΥ ΧΕΙΡΟΥΡΓΟΥ ΟΦΘΑΛΜΙΑΤΡΟΥ

ΧΑΡΙΛΑΟΥ Ν. ΤΖΑΒΑΛΑ

ΓΩΝΙΑ ΜΑΙΖΩΝΟΣ — ΕΡΜΟΥ ἄρ. 55

Λέχεται καὶ χειρουργεῖ καθ' ἐκάστην Δέχεται καὶ ἠσφαλισμοὺς ΙΚΑ δι' ἐγχειρήσεις τοῦς ἀπόρους δωρεὰν ἐκάστην Γετάρτην 4-6 μ.μ.

ΓΝΩΣΤΟΠΟΙΗΣΙΣ

Φέρομεν εἰς γνώσιν ὑμῶν ὅτι ἀνεκαινίσκαμεν πλήρως τὸν ἐν Παλαιᾷ Μονιολογίου ἀλευρόμυλόν μας με νέου τύπου μηχανήματα, (καθαριστήριον, πλυντήριον, στεγνωτήριον, μπουράτο κ.λ.π.) διὰ τῶν ὁποίων σας ἐγγυώμεθα ἐξαιρετικὴν ἀπόδοσιν καὶ ποιότητα εἰς ὅλους τοὺς τύπους ἀλεύρων.

Ἐπίσης ἀναλαμβάνομεν δι' ἰδιαιτέρου μύλου τὴν ἀλεσιαν ἀραβοσίτου, κριθῆς κλπ. κτηνοτροφῶν.

Προκειμένου δὲ περὶ ποσότητος ἀναλαμβάνομεν τὴν μεταφορὴν δι' ἰδίῳ μεταφορικοῦ μέσου.

ΜΕΤΑ ΤΙΜΗΣ

Ν. ΚΑΡΟΥΜΠΑΛΟΣ ΚΑΙ ΥΙΟΙ

''ΠΑΡΙΖΙΑΝΑ''

(ΤΣΑΟΥΣΙ)

ΤΗΛΕΦ. 29-641

Τὰ παράξενα τῆς φύσεως

ΥΠΑΡΧΟΥΝ ΚΑΙ ΣΑΡΚΟΒΟΡΑ ΦΥΤΑ

Τὸ δένδρον τοῦ θανάτου, ξύλο σκληρὸν σὺν σίδερω

Τὸ ἰ. ΤΑΚΗ ΓΙΑΝΝΑΚΟΠΟΥΛΟΥ

Κατεβαίνοντας στὸν κήπο μου κάποτε νὰ κόψω λίγες μολόχες, ἀισθάνθηκα ἕνα τσοῦζιμο στὸ δεξι μου χέρι, μὴ μεγάλη τσουκνίδα τὴν ὅποιαν δὲν εἶχα ἰδῆ με εἶχε τριπήση. Βάζοντας μὴ, δὲλῆσαι ἀμυγδαλῆς ἐπάνω στὸ φλογισμένο μέρος τοῦ χερσίου μου, ἤλθε στὸ νοῦ μου τὸ καλὸ καὶ τὸ κακὸ. Πόσο συνηθασμένοι εἶναι αὐτὰ τὰ δύο πράγματα καὶ πόσο κοντὰ ἔρρισκε κανεὶς τὴν κλωσθὴν καὶ τὴν μοχθηρίαν.

Ἡ κηκία δὲν εἶναι ἐλάττωμα μόνον τοῦ ἀνθρώπου, τὰ ζῶα, τὰ πτηνὰ καὶ αὐτὰ ἀκόμη τὰ φυτὰ κλείουν μέσα στὸν κόσμο τους τὸ καλὸ καὶ τὸ κακὸ. Εἰς τὴν Κεντρικῶν Ἀφρικῆν φύεται ἰδίως εἰς μέρη ἀδενδρῶν ἕνα μεγάλο καὶ παράξενο δένδρον σὰν καρδιά. Ἀπὸ τὸ φύλλωμά του δὲ βγαίνει ἕνα δηλητηριῶδες ἀέριον, τὸ ὅποσον εἶναι ἰκανὸν εἰς διάσπασιν μισῆς ὥρας καὶ σκωτώσῃ καὶ ἀνθρώπων ἀκόμα. Οἱ ἠθαγενεῖς τῆς περιούχης τὸ ὀνομάζουν τὸ δένδρον τοῦ θανάτου, κάτω δὲ ἀπὸ τὸν ἰστικὸν τοῦ δένδρου αὐτοῦ δένουν ἐκείνους ποὺ θέλουν νὰ ἐκτελέσουν. Ἴσως δὲ εἶναι ὁ φόβος τους, ὅστε σὺρουν τὸν μελλοθάνατον ἀπὸ μακρὰν με μίαν τριχίαν εἰς τὸ μέσον τῆς ὁποίας εἶναι δεμένος. Καὶ τὸν ἀφίουν ἕως ὅτου ἀποθάνει. Εἰς τὰς ὄχθας τοῦ Ἀμαζονίου ποταμοῦ εἰς τὴν Νότιον Ἀμερικὴν φύεται ἕνα εἶδος φυτοῦ τοῦ ὅποισι ἔχει κορμὸν σχεδὸν 15 πόντους, τὸ δὲ φύλλωμά του ἀποτελεῖται μόνον ἀπὸ δύο μεγάλα φύλλα χονδρὰ σὰν τῆς φραγκοσυκῆς καὶ μὴγάλα σὰν δύο δίσκους, εἰς δὲ τὸ κάτω μέρος τῶν δύο αὐτῶν φύλλων γίνεται ἕνας σπόρος, τὸ δ-ποῖον τὸ χροῖμα καὶ τὸ ἀρωμα ἀρέσει πολὺ εἰς τὰ πτηνὰ, ὅταν ἀρὲ κανένα πουλὶ πάει νὰ φάγῃ τὸν σπόρον, ἀμέσως τὰ φύλλα αὐτὰ κλείνουν καὶ τὸ συλλαμβάνουν. Μένουν κλειστὰ 4-5 ἡμέρας καὶ ὅταν ἀνοίξουν πάλι ἔχει μείνει ἀπὸ τὸ πουλὶ μόνον ὁ σκελετός καὶ τὰ πίπουλα. Τέ-

ΕΛΑΙΟΔΙΑΧΩΡΙΣΤΗΡΕΣ

«ΠΙΕΡΑΛΙΖΙ» ΙΤΑΛΙΑΣ

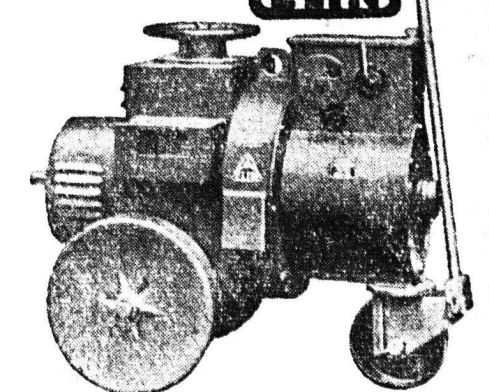
ΠΕΤΡΕΛΑΙΟΜΗΧΑΝΑΙ

ΑΓΓΛΙΑΣ — ΓΕΡΜΑΝΙΑΣ

ΜΗΧΑΝΗΜΑΤΑ ΗΛΕΚΤΡΟΣΥΓΚΟΛΛΗΣΕΩΣ

Περιστασιακὰ καὶ Μετασχηματισταὶ

Τ. Δ. ΓΙΑΝΝΑΚΟΠΟΥΛΟΥ



Ἐξαρτήματα ἠλεκτροσυγκολλήσεων (Γουαλιὰ, Τομπιδες, Ἀσπίδες, Καλώδιον κ.λ.π.) Ἐλεκτροδίνεσιν σιδηρῶν, χυτοσίδηρον, χάλυβος ἠλεκτροκινητήρες καὶ δεικνύοντες μηχανήματα ἐξαιρετικῶν αἰθουσῶν Ε. Κ. ΔΗΜΑΚΟΠΟΥΛΟΥ Μαζιώνας 89 — Τηλέφ. 33-72

ΟΥΖΟ ΡΑΥΤΟΠΟΥΛΟΥ

Advertisement for 'Επιπλα ρυθμός' (Furniture rhythm) by ΝΙΚΟΣ ΖΑΦΕΙΡΟΠΟΥΛΟΣ, featuring illustrations of a bedroom and a dining room.