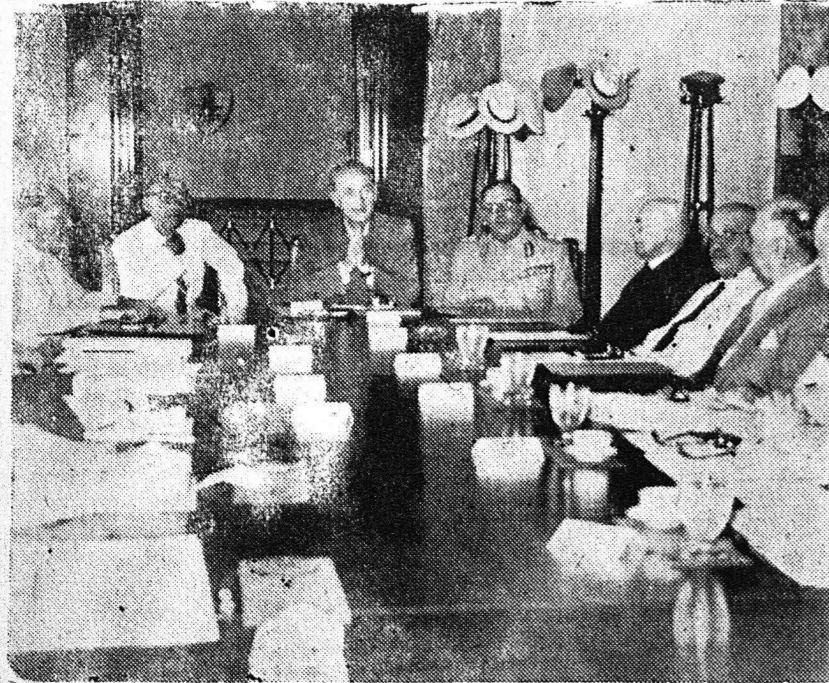


«ΤΟ ΦΩΤΟΓΡΑΦΙΚΟΝ ΔΕΠΟΡΤΑΖ ΤΟΥ ΕΘΝΙΚΟΥ ΚΗΡΥΚΟΣ»



1) Τὴν παρελθούσαν ἑβδομάδα συνήλθεν εἰς πρώτην συνεδρίασιν ἡ Ἑλληνικὴ Ἑθνικὴ Ἐπιτροπὴ Ἀτομικῆς Ἐνεργείας. Εἰς τὴν φωτογραφίαν ὁ κ. Παν. Κανελλόπουλος, παρ' αὐτῷ δὲ ὁ κ. Καψάλης καὶ ὁ πρόεδρος τῆς Ἐπιτροπῆς ἀντιπροσώπων κ. Χ. Δρέβας, μετὰ τῶν λοιπῶν μελῶν. 2) Ἡ συλλογὴ θαλασσιωμένων ζώων εἶναι ἡ προσφιλεστέρη ἀπασχόλησις τοῦ νέου Προέδρου τῆς Βραζιλίας τῆς δημοσιογράφου Γεωσά-Καζέ-Φιλίο. 3) Ὁ Γάλλος Κορμιε θεωρεῖται ὁ καλλίτερος ἀεροναύτης τοῦ κόσμου. Τὴν παρελθούσαν ἑβδομάδα εἰς ἡλικίαν 80 ἐτῶν ἐπέταξε μετὰ τὸ ἀερίστατον του διὰ ΔΕΘΟΝ φορὰν. 4) Εἰς τὸ Λονδίνον ἔγινε πρὸ ἡμερῶν διαγωνισμὸς μαγερικῆς τέχνης. Μεταξὺ τῶν συμμετασχουσῶν ἦτο καὶ ἡ Σὺλβια Μεταξά, ἐκ Κεφαλληνίας (δεξιὰ) φωτογραφουμένη μετὰ τῆς Μιριάνας Πάσις ἐκ Γεωργουλαβίας.

"ΠΑΡΙΖΙΑΝΑ"

(ΤΣΑΟΥΣΙ)

ΤΗΛΕΦ. 29-641

Ζυρίζεται με ζεπίδες REX

Λέβα σε 3 ζεπτά...



ΥΓΕΙΑ - ΔΡΟΣΙΑ



Τὰ παγωτά μας κατασκευάζονται με νοπὸν γάλα, με τὰ ἀγνότερα ὀλίκα καὶ με τὰ τελειότερα μηχανήματα «GENERAL ELECTRIC» τελευταίου Ἀμερικανικοῦ τύπου

Ἐργοστάσιον ΒΟΤΣΗ 55 Τηλ. 37-93

Πωλεῖται: εἰς τιμὴν ἐκτάκτου εὐκαιρίας καὶ με εὐκολίας πληρωμῆς καὶ ἀμεσῶν παραδόσιν, λόγω ἀναχωρήσεως τοῦ ἰδιοκτῆτου του, δένδροπερίβλον ἐκ 28 στρεμμάτων με ὄκαροφόρα δένδρα, ἴτιοι 240 ρίζες ἄλλης διαφόρου ἡλικίας, 250 μηλιές (φυρτί), 100 λεμονιές, 50 πορτοκαλιές, 14 ουκιές 340 ἄλλα διές (κρουσάκι) καὶ ἀμπέλι ἐκ 5 περίπου στρεμμάτων (κέρνιον ροδίτης). Μετὰ ἀνάγειοι οἶκος ἐκ μετόν καὶ πέτρας ἐντελῶς καινουργῆς, ἀποτελούμενη ἐκ δύο δωματίων, καὶ ἀποθήκης καὶ τοῦ καὶ τριῶν δωματίων, κουζίνας καμπίνας καὶ λοιπῶν χρειωδῶν ἄνω. Ἐπίσης μετὰ δεξάμενης ἐκ μετόν χωρητικότητος 60 περίπου κυβικῶν ὕδατος καὶ ἀνοθεῖν οὗτης δωματίου. Ἐπίσης πηγάδα ἐν ἀρίστη καταστάσει ποιοῦ ὕδατος μετὰ ἐγκαταστάσεως ὑδρεύσεως (μοτέρ καὶ σωλήνας 2 1/2 Ἴντσών), πλησίον τῆς πόλεως Πατρῶν καὶ εἰς θέσιν Γεροκομείου, με τακτικωτάτην συγκοινωνίαν καὶ συνουρέθον με τὴν δημοσίαν ὁδόν. Πληροφορία κ. Ἀνδρ. Ἀγγελόπουλον, Πλατεία Γεωργίου Α' Καφεναίον τὸ «Κέντρον», 0-1 π. μ. καὶ 5-9 μ. μ., Τηλ. 3-54

Πωλεῖται: ἀνατολικομεσημβρινῆ τριώροφος οἰκία, ἀποτελούμενη ἐκ 3 δωματίων, κουζίνας καὶ λοιπῶν χρειωδῶν καὶ μαγαζιῶν ὁ 1ος ὄροφος, ἐκ 5 δωματίων χῶλ, κουζίνας καὶ λοιπῶν χρειωδῶν ὁ 2ος ὄροφος, χῶλ, ταράτσας καὶ λοιπῶν χρειωδῶν ὁ 3ος ὄροφος μετὰ ὑπογείου ἀχυριστοῦ καθ' ὅλον τὸ μήκος τῆς οἰκίας χρησιμοποιουμένου ὡς καταστήματος, λιθόκτιστος ἐν καλῇ καταστάσει καὶ εἰς τιμὴν εὐκαιρίας, λόγω ἀναχωρήσεως τοῦ ἰδιοκτῆτου του, εἰς τὸ κάτω μέρος τῆς πόλεως καὶ εἰς κεντρικωτάτην θέσιν. Πληροφορία κ. Ἀνδρ. Ἀγγελόπουλον Καφεναίον τὸ «Κέντρον», 10-1 π. μ. καὶ 5-9 μ. μ., Τηλ. 23-54

Ἡ Ἐμπορικὴ, ἡ Λογιστικὴ καὶ Διπλωματικὴ κατ' οἶκον ἀντὶ μετρίας ἀμειβῆς καὶ εἰς ἐλάχιστον χρόνον. Σελίμη 58.

ΦΡΟΔΟΛΟΓΙΑ ΚΟΣΜΗΜΑΤΑ
Καὶ πᾶσαν καλλιτεχνικὴν ἐργασίαν
—Εἰς τὸ—
ΧΡΥΣΟΧΟΕΙΟΝ
Γ. ΜΩΡΑΚΗ
Γερουκωστεπούλου 29 β

ΚΑΦΕ-ΜΠΑΡ

"ΟΠΑΝΤΕΛΗΣ,"

ΣΤΟ ΣΤΑΘΜΟ Σ.Π.Α.Π ΡΙΟΥ

Μεζέδες ἐκλεκτοί — Κρασιά ἐξαιρετικὰ

ΓΝΩΣΤΟΠΟΙΗΣΙΣ

Φέρομεν εἰς γνήσιον ὅριον εἰς ἀνεκτικωτάτην πλήρως τὴν ἐν Παράλιαν Μιντολογίαν ἀνευρόμελῶν μας με νέου τύπου μηχανήματα (καθαριστήριον, πλυντήριον, στεγνωτήριον, μπουράτο κ.λ.π.) διὰ τῶν ὁποίων σὰς ἐγγυημένα ἐξαιρετικῶν ἀπόδοσιν καὶ ποιότητα εἰς ὅλους τοὺς τύπους ἀλειφῶν.

Ἐπίσης ἀναλαμβάνομεν δι' ἰδιαίτερον μῦλον τὴν ἀλειφῶν ἀραβόσιτου, κρήνης κ.λπ. κτηνοτροφίαν.

Προκειμένου δὲ περὶ ποιότητος ἀναλαμβάνομεν τὴν μεταφορὰν δι' ἴδιον μεταφορικοῦ μέσου.

ΜΕΤΑ ΤΙΜΗΣ
Ν. ΚΑΡΟΥΜΠΑΛΟΣ ΚΑΙ ΥΙΟΙ

ΝΕΑ ΚΛΙΝΙΚΗ

ΟΤΙΝΟΛΑΡΥΓΓΟΛΟΓΙΚΗ

ΙΑΤΡΟΥ ΣΠΥΡ. ΧΡΥΣΑΝΘΑΚΗ

(Εἰδικῶν Ὀτινολαρυγγολογῶν)
ΔΕΧΕΤΑΙ ΚΑΘ' ΕΚΑΣΤΗΝ

Πλατεία Γεωργίου Α' ἀριθ. 9 Τηλέφ. 36-65
ΔΕΧΕΤΑΙ ΚΑΙ ΗΣΦΑΛΙΣΜΕΝΟΥΣ ΙΚΑ.
Δι' Ἐγχειρήσεως

ΧΡΙΣΤΟΣ ΕΠ. ΧΡΙΣΤΟΠΟΥΛΟΣ

ΙΑΤΡΟΣ

Δέχεται καθ' ἑκάστην

Ἐρμούδ-Καραζακίχη 121 - τηλ. 36-44

Οἱ ἄποροι δωρεάν ἐκάστην Δευτέραν

Ο ΟΔΟΝΤΙΑΤΡΟΣ

κ. ΜΙΧΑΗΛ ΒΟΪΝΕΣΚΟΣ

ΔΕΧΕΤΑΙ ΕΝ Τῷ ΙΑΤΡΕΙῷ ΤΟΥ
ΦΙΛΟΠΟΙΜΕΝΟΥΣ-ΥΨΗΛΑΝΤΟΥ
ΚΑΘ' ΕΚΑΣΤΗΝ 4-8 Μ. Μ.

ΙΑΤΡΟΣ

ΠΑΝΑΓΙΩΤΗΣ ΚΑΡΑΧΑΛΙΟΣ

Ἄριστοθῶς Ἱατρικῆς Πανεπιστημίου Ἀθηνῶν
Ἐκπαιδευθεὶς Πανεπιστημίου Μονάχου δι' ὑποτροφίας
Ἱατρῶν Ἀγ. Νικολάου 60 Τηλέφ. 21-81

Τρίτη καὶ Πέμπτη 4-5 μ. μ. εἰς πτωχοὺς δωρεάν

ΝΕΑ ΟΦΘΑΛΜΟΛΟΓΙΚΗ ΚΛΙΝΙΚΗ

ΚΩΝ. ΟΙΚΟΝΟΜΟΠΟΥΛΟΥ

ΧΕΙΡΟΥΡΓΟΥ ΟΦΘΑΛΜΙΑΤΡΟΥ

Μετεκπαιδευθέντος ἐν Βιέννῃ, Βερολίνῃ, Ζυρίχῃ

Δέχεται καὶ χειρουργεῖ καθ' ἑκάστην ἐν τῇ κλινικῇ Μαιζώνος 12 [ἐναντὶ Ἀρσενείου]

ΕΛΒΗΜΑ

Ἡ Μεγαλύτερα ἐν Ἑλλάδι Βιομηχανία

ΗΛΕΚΤΡΟΚΙΝΗΤΗΡΩΝ

ΗΛΕΚΤΡΟΓΕΝΝΗΤΡΙΩΝ

- Κινητῶν Βιομηχανικῶν καὶ Ἀγροτικῶν.
- Λεβαντικοὶ τροχοί.
- Βομητροὶ ἐπιβώσεως.
- Ὁμάδες μεταβίβασης ἐκχυρότητας.
- Μετατροπῆς ρεύματος (κομιτατορῆς)
- Κινητῶν δι' ἀσφαλίου.
- Κινητῶν ἀνυψωτικῶν μηχανῶν.
- Κινητῶν διπλοῦ καὶ τριπλοῦ αἰσθητοῦ ἐστρωθῶν.
- Κινητῶν καὶ κινητῶν συνεχῶς ρεύματος.

Ε.Κ.ΔΗΜΑΚΟΠΟΥΛΟΣ

ΜΑΙΖΩΝΟΣ 89 • ΠΑΤΡΑΙ • ΤΗΛ. 33-72

ΟΥΖΟ ΜΑΡΛΑΦΕΚΑ

ΝΕΑ ΟΦΘΑΛΜΟΛΟΓΙΚΗ ΚΛΙΝΙΚΗ

«Ο ΑΓΙΟΣ ΠΑΝΤΕΛΕΗΜΟΝ»

ΧΑΡΙΛΑΟΥ Ν. ΤΖΑΒΑΛΑ

Εἰδικῶν Χειρουργῶν Οφθαλμιατρῶν
ΓΩΝΙΑ ΜΑΙΖΩΝΟΣ - ΕΡΜΟΥ ἀρ. 55

Δέχεται καὶ χειρουργεῖ καθ' ἑκάστην
Δέχεται καὶ ἡσφαλισμένους ΙΚΑ δι' ἔγχειρήσεως
Τοὺς ἀπόρους δωρεάν ἐκάστην Τετάρτην 4-6 μ. μ.

ΧΗΜΙΚΑ ΚΑΙ ΟΙΝΟΛΟΓΙΚΑ ΕΡΓΑΣΤΗΡΙΑ

Φ. Ν. ΦΙΛΙΠΠΑΚΟΠΟΥΛΟΥ

ΧΗΜΙΚΟΥ ΜΗΧΑΝΙΚΟΥ ΚΑΙ
ΕΙΔΙΚΟΥ ΟΙΝΟΛΟΓΟΥ

Πλατεία Γεωργίου Α' ἀριθ. 30 (ΠΑΤΡΑΙ)

ΝΕΟΝ ΑΚΤΙΝΟΛΟΓΙΚΩΝ ΕΡΓΑΣΤΗΡΙΩΝ

ΤΕΛΕΙΟΤΑΤΑΙ ΑΚΤΙΝΟΛΟΓΙΚΑΙ ΕΓΚΑΤΑΣΤΑΣΕΙΣ

ΝΕΩΤΑΤΟΥ ΤΥΠΟΥ

ΒΑΣ. Δ. ΝΑΣΙΟΠΟΥΛΟΥ

(Ἱατροῦ-Εἰδικῶν ἀκτινολογῶν-ἀκτινοθεραπευτῶν)

Ἀκτινοσκοπήσεις-Ἀκτινογραφίαι, Σπυρογραφίαι, Τομογραφίαι, κ.λ.π.

ΕΡΓΑΣΤΗΡΙΟΝ: Ὁδὸς Μαιζώνος 52 Τηλέφ. 27-31
(Ἐναντὶ Ἱταλικῆς Ἐκκλησίας)
Οἰκία: Μαιζώνος 6 Τηλέφ. 36-66

ΕΥΚΑΙΡΙΑ. Πωλεῖται ἀνευρόμελῶν εἰς Μιντολόγη, ἐκ δέκα στρεμμάτων. Τρία στρέμματα ἀμπέλι καὶ ἑπτὰ στρέμματα ἄλλης καὶ ἀμυγδαλιῆς. Τιμὴ μεγάλη εὐκαιρίας. Πληροφορία παρ' ἡμῶν 10-1 καὶ 5-8 μ. μ.

ΔΙΣΚΟΙ ΓΡΑΜΜΟΦΩΝΑ

ΡΑΔΙΟΦΩΝΑ- ΠΙΚ-ΑΠ

ΡΑΠΤΟΜΗΧΑΝΑΙ

ΠΡΟΜΗΘΕΥΘΗΤΕ τοὺς δίσκους σας ἀπὸ τὸ κατάστημα

ΣΠΗΛΙΟΠΟΥΛΟΥ

ΓΕΡΟΚΑΤΣΟΠΟΥΛΟΥ 33

Κάτωθι Β'. Ἀστυνομικῶν
Τμήματος Τηλ. 32-34

Εὐκολία πληρωμῆς

ΒΙΒΛΙΑ-ΤΣΑΝΤ

Τὰ σχολικά σας βιβλία Δημοτικού, Γυμνασίου, Μεταρσείας κ.λπ. ὡς καὶ ἄλλων τεχνικῶν γαφυρῶν ἔργων, θὰ τὴν ἐπιμεθευθῆτε με τιμὰς λογικὰς εἰς τὸ βιβλιοπωλεῖον

ΜΠΑΤΙΣΤΑ

Ρήγχα Φερραίου 67

ΓΑΛΛΙΚΑ

Παραδίδονται μαθήματα Γαλλικῆς παρ' εἰδικῆς διδασκαλίας καὶ κατ' οἶκον.

Τιμαὶ Συμφέρουσαι

Ἐκμάθησις ἐντὸς τοῦ ἀμεινότερον δυνατοῦ χρονικοῦ διαστήματος

Πληροφορία παρ' ἡμῶν

ΕΠΙΠΛΑ

Ρυθμός.

ΚΟΜΠΟΥΤΗΣ-ΣΤΕΡΕΟΤΗΣ-ΕΦΑΡΜΟΓΗ

ΕΡΓΟΣΤΑΣΙΟΝ ΠΑΤΡΑΙ ΚΑΤΑΣΤΗΜΑ

Λεωφ. Γούναρη 212 Γούναρη-Μαιζώνος 120

ΝΙΚΟΣ ΖΑΦΕΙΡΟΠΟΥΛΟΣ