

ΤΟ ΦΩΤΟΓΡΑΦΙΚΟΝ ΔΕΠΟΡΤΑΖ ΤΟΥ «ΕΘΝΙΚΟΥ ΚΗΡΤΣ»



1) Είς τὸ Ρεζέ, παρὰ τὴν Νάντην τῆς Γαλλίας, συνεπληρώθη ἡ κατασκευὴ τῆς τεραστίως πολυκατοικίας τοῦ γνωστοῦ ἀρχιτέκτονος Λε Κορπουζιέ, ἡ ὁποία ἔχει 293 διαμερίσματα. 2) Περὶ τοὺς 8.000 Νορβηγοὶ στρατιῶται λαμβάνουν μέρος ἐν τῇ ἀποστολῇ τοῦ ἀποστόλου Παύλου ἐπὶ τὴν Ἰερουσαλὴμ. 3) Ὁ Αἰγύπτιος Πρωθυπουργὸς Ἀμπνέλ Νασέρ ἐδέχθη δεκαπέντε ἡγετικά μέλη τῆς Ὑπὸς Χαιτανόβια τοῦ Ἀνατολικοῦ Σουδάν. Ἀνωτέρω, ὁ ἡγέτης τῆς ἀποστολῆς τοῦ Σουδανῶν χειρὸς τὸν Αἰγύπτιον πρωθυπουργὸν κατὰ τὴν ἐξουδίαν του, ὑψώνων τὸ ξέφος του. 4) Μοριάδες λαοὶ εἶχον κατακλύσει τὸν ὄθουδον πρὸ τοῦ καθεδρικοῦ ναοῦ τοῦ Ἁγίου Παύλου τοῦ Λονδίνου καὶ μετ' ὑψηλοῦ ὄψθλκμοῦ περιηκολούθουν τὴν κηδεῖαν τοῦ πέρ Ἀλεξάντερ Φλέμιγκ. (Ἀνωτέρω χαρακτηριστικὸν στιγμιότυπον τῆς κηδεῖας.

**Καλλιτεχνικαὶ
τυπογραφικαὶ
ἔργασιαι**

ΔΗΜΗΤΡ. ΑΝΔΡ. ΒΡΗΣ

ΓΕΡΟΚΟΣΤΟΠΟΥΛΟΥ 30-23-84

Διηθηρωάνεις τὰς τυπογραμμὰς ἐγκαταβάσεις μετ' ἀναλαμβάνομεν πάσης εὐθείας καλλιτεχνικὰς τυπογραφικὰς ἔργασιαι ὡς καὶ ἐκδόσεις Περιοδικῶν Ἐφημερίδων κ.λπ.

**ΝΕΑ ΟΦΘΑΛΜΟΛΟΓΙΚΗ ΚΛΙΝΙΚΗ
« Ο ΑΓΙΟΣ ΠΑΝΤΕΛΕΙΜΩΝ »**

ΕΙΔΙΚΟΥ ΧΕΙΡΟΥΡΓΟΥ ΟΦΘΑΛΜΙΑΤΡΟΥ

ΧΑΡΙΛΑΟΥ Ν. ΤΖΑΒΑΛΑ

ΓΩΝΙΑ ΜΑΙΖΩΝΟΣ - ΕΡΜΟΥ ἀρ. 55

Δέχεται καὶ χειρουργεῖ καθ' ἐκάστην Δέχεται καὶ ἡφαλισμοῦσιν ΙΚΑ δι' ἐγχειρήσεις Τοῦσ ἀπέρους δωρεάν ἐκάστην Γετάρτην 4-6 μ.μ.

**Ο ΟΔΟΧΗΤΗΣ
κ. ΜΙΧΑΗΛ ΒΟΪΝΕΣΚΟΣ**

ΔΕΧΕΤΑΙ ΕΝ Τῷ ΙΑΤΡΕΙῷ ΤΟΥ
ΦΙΛΟΠΟΙΜΕΝΟΣ-ΥΨΗΑΝΤΟΥ
ΚΑΘ' ΕΚΑΣΤΗΝ 4-8 Μ. Μ.

**ΝΕΟΝ ΑΚΤΙΝΟΛΟΓΙΚΟΝ ΕΡΓΑΣΤΗΡΙΟΝ
ΤΕΛΕΙΟΤΑΤΑΙ ΑΚΤΙΝΟΛΟΓΙΚΑΙ ΕΓΚΑΤΑΣΤΑΣΕΙΣ
ΝΕΩΤΑΤΟΥ ΤΥΠΟΥ
ΒΑΣ. Δ. ΝΑΣΙΟΠΟΥΛΟΥ**

(Ιατροῦ-Εἰδικοῦ ἀκτινολογίου-ἀκτινοθεραπευτοῦ)

Ἀκτινοσκοπήσεις-Ἀκτινογραφίαι, Σερριογραφίαι, Τομογραφίαι, κ.λπ.

ΕΡΓΑΣΤΗΡΙΟΝ: Ὁδὸς Μαιζώνας 52. Τηλέφ. 27-31
(Ἐναντι Ἱταλικῆς Ἐκκλησίας)
Οἰκία: Μαιζώνας 6 Τηλέφ. 36-66

**ΙΑΤΡΟΣ
ΠΑΝΑΓΙΩΤΗΣ ΚΑΡΑΧΑΛΙΟΣ**

Ἀριστοῦχος Ἱατρικῆς Πανεπιστημίου Ἀθηνῶν
Ἐκπαιδευθεὶς ἐν Πανεπιστημίῳ Μονάχου δι' ὀπιοτροφίας
Ἱατρειὸν Ἀγ. Νικολάου 60 Τηλεφ. 21-81
Τρίτη καὶ Πέμπτη 4-5 μ. μ. σὶ πτωχοὶ δωρεάν

ΕΚΚΛΗΣΙΣ

Μητέρα ὁ τέκνον πάρονα ἐν τριτοτάτῳ παρακαλεῖ τοὺς ἐπισημοὺς τῆς πόλεως μετ' ἑπὶ τὴν συνδράμην διὰ τὴν ἀγορὰν χαρμῶν. Προσφραί μίνοται δεκταὶ εἰς τὸ φαρμακεῖον Γεωργ. Βασιλοπούλου, Ἀγ. Νικολάου 65, διὰ τὴν Γ.Δ.

Πωλεῖται μόνον 46 χιλιάδες (ἀντὶ τὸν 62 χιλιάδων πού κοστίξει) κούρα πολυτέλης καὶ τελείως καινούργιας κατασκευῆς καὶ δι' ἐμπορικὰς ἐπιχειρήσεις μετὰ ραδιοφώνου καινούργιοῦ καὶ πλήρων ἐξαρτημάτων καὶ ἀνταλλακτικῶν. Μετ' ἐλαχίστην φορολογίαν καταναλώουσα τὸ δοχεῖον βενζίνης εἰς τὰ 220 χιλιόμετρα. Μετ' μακροπρόθεσμου εὐκολίας εἰς τὴν πληρωμὴν. Πληροφορία Λεωφ. Γούναρη 53 (γωνία) κατὰστάμα Ὀφρασιάν 1. Νασαχῶν. Τηλέφ. 27-47.

Λόγω ἀναχώρησης πωλεῖται κτήμα ἐντὸς τῆς πόλεως τῶν Πατρῶν καὶ ἐκτὸς ἀρχαίου ἐκ τῆς περιουσίας 15 στρεμμάτων μετ' ἐκαστὸ ριζὸς ἐλλεὺς μεγάλης (παλιῆς) καὶ 40 μικρῆς (φουρνάνας) καὶ μετ' ἀποδορὰ ἄλλα ἀποδορὰ δένδρα (ἀχλαδιές, μηλιές, συκίαι, κ.λπ.)

Ἐντὸς τοῦ κτήματος ὑπάρχει οἰκία μετ' 5 δωμάτια, κουζίνα καὶ ἀποθήκη. Σχεματιστὰ ἐτέρω οἰκία (σταῦλος, ἀποθήκη). Μεσίται ἀποκλείονται Πληροφορία Κορινθίου 117.

ΖΗΤΕΙΤΑΙ: Οἰκία πρὸς ἐνοικίαν ἐκ δύο δωματίων καὶ κουζίνας ἀνεξάρτητος. Πληροφορία παρ' ἡμῖν.

**ΣΤΟΜΑΧΟ-ΕΝΤΕΡΟΛΟΓΟΣ
ΙΑΤΡΟΣ
Ν. ΤΣΙΛΙΡΑΣ**

Νοσηματὰ πεπτικῶν, πρωτοῦ (ἀιμορροῖδες, σφιγγίτις), καράδης, προκτιώσεως-μίσθοι

ΑΝΕΥ ΕΚΕΙΡΗΣΕΩΣ

Ἀλεξ. Ὑψηλάντου-Κανάρη 49. Τηλ. 39-33

Καρδιογράφος

Νέον τύπου ἀπολύτων ἀκριβείας καὶ ἀμέσου ἀναγνώσεως-διὰ τὴν διάγνωση καρδιακῶν νοσημάτων, ἐγκατεστάθη ὑπὸ τοῦ Ἱατροῦ

Μ. ΣΤΑΘΑΚΟΠΟΥΛΟΥ
ΠΑΤΡΑΙ
Κανακάρη 157

ΚΥΡΙΕΣ ΚΑΙ ΔΕΣΠΟΙΝΙΔΕΣ

Νέα ψυχρὰ ΠΕΡΜΑΝΑΝΤ

ἐκτελεῖται ἐντὸς 10 λεπτῶν) ἀσημὴ καὶ ἀκίνδυνον,

Κοιμωτήριον

ΑΝΔΡΕΑ ΤΣΕΛΛΗ
ΑΓ. ΝΙΚΟΛΑΟΥ 29

**ΒΙΒΛΙΟΠΩΛΕΙΟΝ
Χ. ΜΠΑΤΙΣΤΑ**

Ρήγα Φερραίου 67

Παραλαμβάνει καθημερινῶς ἐφημερίδας Ἱταλικὰς καὶ Ἀμερικανικὰς, φηγορήνια καὶ περιοδικὰ Ἑθνοπαιδείας καὶ Ἀμερικῆς ὡς καὶ μουσικὰς μεθόδους καὶ διάφορα μουσικὰ τεμάχια.

**ΠΡΟΛΟΓΙΑ
ΚΟΣΜΗΜΑΤΑ**

Ἐκτὸ πᾶσαν καλλιτεχνικὴν ἐργασίαν

**-ΕΙΣ ΤΟ-
ΧΡΥΣΟΧΟΕΙΟΝ
Γ. ΜΩΡΑΚΗ**

Γεροκωστοπούλου 29 β

**ΝΕΑ ΟΦΘΑΛΜΟΛΟΓΙΚΗ ΚΛΙΝΙΚΗ
ΚΩΝ. Ο ΚΟΝΟΜΟΠΟΥΛΟΥ**

ΧΕΙΡΟΥΡΓΟΥ ΟΦΘΑΛΜΙΑΤΡΟΥ

Μετεκπαιδευθέντος ἐν Βιέννῃ, Βερολίνῳ, Ζυρίχῃ

Δέχεται καὶ χειρουργεῖ καθ' ἐκάστην ἐν τῇ κλινικῇ Μαιζώνας 12 [ἐναντι Ἀρσενείου]

Ζυρίζεται μετ' ζεπίδες, ρεξ

Μετὰ σὲ 3 ζεπτά..

DEX
Οἰοῦσθε ὅτι
ULTRA QUALITY

**...φρέσκος
καὶ εὐδιάθετος**

**ΚΑΦΕ-ΜΠΑΡ
"ΟΠΑΝΤΕΛΗΣ"**

ΣΤΟ ΣΤΑΘΜΟ Σ.Π.Α.Π ΡΙΟΥ

Μεζίδες ἐκτελεῖται — Κρατικὰ ἐξεραικτικὰ

ΕΛΑΙΟΔΕΝΔΡΑ ΚΑΙ ΛΟΙΠΑ ΦΥΤΩΡΙΑ

Εἰς ἀρίστην κατάστασιν πρώτης ποιότητος πωλοῦνται ὑπὸ τοῦ Σπ. Γαριφαλή καὶ Χρ. Κεράκη

Τηλέφωνον 29-615

**ΝΕΟΝ
ΤΥΠΟΓΡΑΦΕΙΟΝ**

Ρήγα Φερραίου 33 (Ἐναντι Φ...

ΕΚΤΑΚΤΟΣ ΕΥΚΑΡΙ

ΠΩΛΕΙΤΑΙ οἰκία 230 πήγουν μεσημέρι πρὸς τὸν ὄθουδον ἐν τῇ γωνίᾳ 200 πήγουν. Ὁλοῦσθε εἰς τὴν ἰδίαν ἀνεξάρτητον μετ' ὄθουδον καὶ πρὸς τὸν ὄθουδον 11 μέτρον.

Πληροφορία Ἀγίου Ν. Ἀγγελόπουλου τῆς 78.

ΠΩΛΕΙΤΑΙ οἰκία ἐκ ληθόκτιστος μετὰ δύο μέτρον στρεμμάτων (112) μετ' κληματαριῆς σιδερένης 12 στρέμμα ἀποδορὰ ἐκ τῆς Ἁγίας Βασιλείας οἰκίας εἰς τὴν μετὰ τὴν κείνην λόγῳ ἀναχώρησης τοῦ καινοῦ ὄθουδου. Κατὰ τὴν συνθήκην συμβολαίου πᾶσαν τὴν ἀποδορὰν ἐκ τῆς κτήματός μετ' ἐντὸς τοῦ κτήματος γωνίᾳ εἰς ὄθουδον, τοῦ ὄθουδου. Πληροφορία Ρήγαίου 73 καὶ Ἀγίου Ν. Τηλ. 27-78 κ. Ἀντ. Ἀγγελόπουλου.

Κυρίες καὶ ἄνδρες

Πάντα καὶ ἰδίως τὴν νοση καὶ τὸ καλὸν ἔνα καλοκαίρι μετ' ἀπὸ πλήρη ἐφαρμογήν καὶ νην, προσδοκῶμεν γὰρ ἀποσιλουέταν ἔσαν γίνετα παραγγελία στὸ ἰδιότυπον τάστημα τῆς

ΜΑΡΙΑΣ ΦΕΒΡΑΝΟΥ
ΣΟΥΤΙΕΝ
ΚΟΡΣΕΛΕΣ
ΖΑΡΝΤΙΕΡΕΣ

Τριῶν Ναυάρχων

ΕΚΕΚΤΑ ΒΙΒΛΙΑ

Χιακοὶ Ἀρχετοῦ Ἀνθολογία

Καποπούλη. Ἐνθροῦ Στρατιωτικὰ τέμματα

Καζατζάκη

Βίος καὶ πολιτεία Καπετᾶν Μιχαήλ

Φωτιάδης. Μεσολογία Ἄγκνου. Ἱστορικὰ ἔργα

Καταρτίζονται Βιβλίο Πληροφορία. Βιβλίο Δροικοπούλου

**Γλυκὰ
Μαρμελάδες
Κακάο**

ΙΡΙΣ

Σοκολάτα
Σοκολατίνια
Καραμέλες

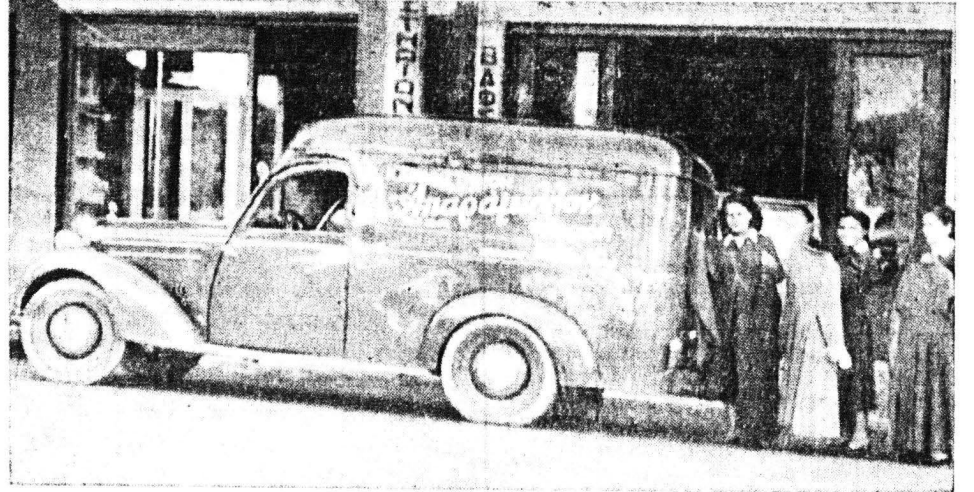
ΠΡΑΤΗΡΙΟΝ ΠΑΤΡΩΝ ΓΕΡΟΚΟΣΤΟΠΟΥΛΟΥ 4 ΤΗΛ. 29-13

ΟΥΖΟ ΡΑΥΤΟΠΟΥΛΟΥ

**ΚΑΘΑΡΙΣΤΗΡΙΟΝ - ΣΙΔΗΡΩΤΗΡΙΟΝ - ΒΑΦΕΙΟΝ
" ΑΠΑΡΑΜΙΛΛΟΝ "**

ΗΛΙΟΠΟΥΛΟΣ ΚΑΙ ΒΑΣΙΛΟΠΟΥΛΟΣ

ΡΙΣΙΚΩΣ ἀνακαινισθέντες ἀναμένομεν τὸ κοστούμι σας τὸ φόρεμά σας. Γιά ἓνα καλὸ καθάρισμα, σιδέρωμα, βάψιμο Διαθέτομεν τὴν τελειότεραν ὀργάνωσιν ἐξυπηρετήσεως



Κεντρικὸν Πρατήριον: Πλατεία Γεωργίου Α' 40.
Πρατήριον: Σπηρ. Βουλγάρωσ 335 (Προσφυγικὰ).
Πρατήριον Καποδιστριαῖο 37 (Ἐναντι Ἀγίας Βιργιλίας).
Πρατήριον Ἐν Κέντρῳ Ἀγίας.

ΕΡΓΟΣΤΑΣΙΟΝ - ΠΡΑΤΗΡΙΟΝ Σαχτούρη 22
Ἐκτὸ μόνον μετ' ἓνα τηλεφώνον ἀπὸ 384-90

Διὰ τοῦ αὐτοκινήτου μας ἢ παραλαβὴ καὶ παράδοσις