

ΖΩΗ ΚΑΙ ΨΗΦΙΣΜΟΣ

Αι πρόοδοι της επιστήμης
ΟΙ ΙΑΤΡΟΙ ΠΡΟ 70 ΕΤΩΝ
Τοσ κ. Τάκη Α. Γιαννακοπούλου

νησι και άνεκτικότητα εις την
άντιμετώπιση των προβλημά-
των της ζωής.

Η ΕΞΕΔΡΑ
Ο συμπολιτὴς κ. Ντ. Άν-
δριόπουλος διὰ σημεῖωμά-
του, δημοσιεύσας τὸν μῦθον, ἠ-

ΠΡΟΣ ΑΠΟΣΥΜΦΩΡΣΗΝ
'Από μίαν στατιστικὴν ἡμο-
σιευθεῖσαν εἰς ἀμερικανικὰς ἐ-

ΟΛΙΓΗ ΘΕΛΗΣΙΣ
Εἰς τὸ Άργος πρὸ ἡμερῶν
ἔκαμε τὴν ἐμφάνισίν της Μουσικὴ

Η ΣΗΜΑΣΙΑ
'Η πρόσκλησις 15 Ἑλλήνων

Μικρά νέα

Πλήθι πιστῶν θὰ συρρεύσῃ
σήμερον, ὅπως κ' ἔθα χρόνον, εἰς

Κόσμημα διὰ τὴν πόλεν
ΠΛΗΡΟΣ ΕΞΟΠΛΙΣΜΕΝΟΝ ΒΙΟΧΗΜΙΚΟΝ
ΕΡΓΑΣΤΗΡΙΟΝ ΕΙΣ ΤΑΣ ΠΑΤΡΑΣ

Κόσμημα διὰ τὴν πόλεν
Πλήθι πιστῶν θὰ συρρεύσῃ
σήμερον, ὅπως κ' ἔθα χρόνον, εἰς

ΠΡΟΣ ΑΠΟΣΥΜΦΩΡΣΗΝ
'Από μίαν στατιστικὴν ἡμο-
σιευθεῖσαν εἰς ἀμερικανικὰς ἐ-

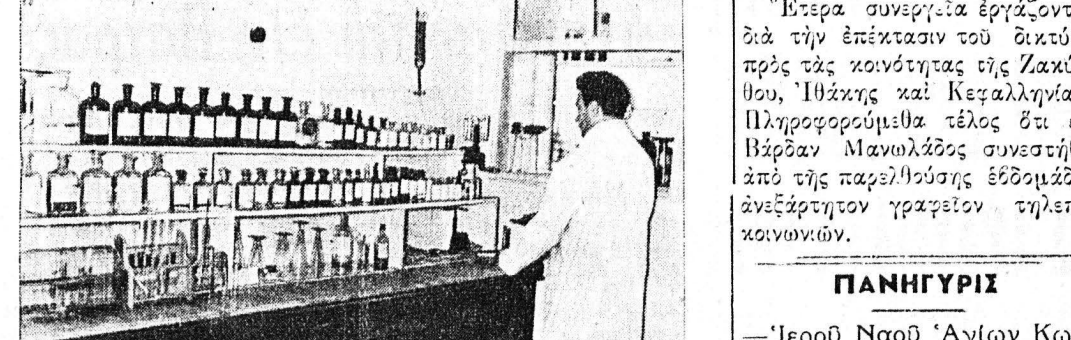
ΟΛΙΓΗ ΘΕΛΗΣΙΣ
Εἰς τὸ Άργος πρὸ ἡμερῶν
ἔκαμε τὴν ἐμφάνισίν της Μουσικὴ

Η ΣΗΜΑΣΙΑ
'Η πρόσκλησις 15 Ἑλλήνων

Κόσμημα διὰ τὴν πόλεν

ΠΛΗΡΟΣ ΕΞΟΠΛΙΣΜΕΝΟΝ ΒΙΟΧΗΜΙΚΟΝ ΕΡΓΑΣΤΗΡΙΟΝ ΕΙΣ ΤΑΣ ΠΑΤΡΑΣ

Κόσμημα διὰ τὴν πόλεν
Πλήθι πιστῶν θὰ συρρεύσῃ
σήμερον, ὅπως κ' ἔθα χρόνον, εἰς



Ἐνα τμήμα τοῦ ἐργαστηρίου τοῦ κ. Γ. ΣΙΓΑΛΟΥ

Αἱ Πατράς ἀπέκτησαν ἀπὸ τοῦ
χρόνου ἕνα πρότυπον βιο-

ΤΗΛΕΦΩΝΑ ΕΙΣ ΚΟΙΝΟΤΗΤΑΣ

Συνεργεῖται τὸ ΟΤΕ ἤρξαν
καὶ συνεχίζουσι τὴν επέκτασιν

ΠΑΝΗΓΥΡΙΣ

Ἰεροῦ Ναοῦ Ἁγίου Κων-
σταντίνου καὶ Ἑλένης

ΚΑΤΑΣΤΗΜΑ ΓΟΥΝΑΡΙΚΩΝ ΔΗΜ. Χ. ΚΑΡΑΜΑΡΚΟΥ

Προσῆλθὲν ἐπὶ τῆς γυναικί-
σας, ὅπως ἔστι τὸ γυναικί-

Μὴν χάνετε τὴν εὐκαιρίαν

ΕΝΟΙΚΙΑΖΕΤΑΙ οἰκία πρὸς
παροικισμὸν εἰς Ρίον.

ΒΑΚΡΟΥ

Διὰ γάμου, ἀρραβωνίας, ἐ-
ορτῆς, νομικὰ μπουκέτα,

ΕΥΑΓΓΕΛΙΟΥ

Πλατεῖα Γεωργίου Α'

Ο ΟΔΟΝΤΙΑΤΡΟΣ
Κ. ΜΙΧΑΗΛ ΒΟΥΝΕΣΚΟΣ
Τηλ. 40-03
ΔΕΧΕΤΑΙ ΕΝ ΤΩ ΙΑΤΡΕΙΩ ΤΟΥ
ΦΙΛΟΠΟΙΜΕΝΟΥΣ-ΨΗΛΑΝΤΟΥ
ΚΑΘ' ΕΚΑΣΤΗΝ 4-8 Μ Μ

ΝΕΑ ΟΦΘΑΛΜΟΛΟΓΙΚΗ ΚΛΙΝΙΚΗ
'Ο ΑΓΙΟΣ ΠΑΝΤΕΛΕΗΜΩΝ'
ΕΙΔΙΚΟΥ ΧΕΙΡΟΥΡΓΟΥ ΟΦΘΑΛΜΙΑΤΟΥ
ΧΑΡΙΛΑΟΥ Ν. ΤΖΑΒΑΛΑ
ΓΩΝΙΑ ΜΑΙΖΩΝΟΣ - ΕΡΜΟΥ ἀρ. 53

ΠΡΟΤΥΠΟΣ
ΟΡΘΟΠΕΔΙΚΗ-ΧΕΙΡΟΥΡΓΙΚΗ ΚΛΙΝΙΚΗ
Ἰδρυθεῖσα ὑπὸ τοῦ εἰδικοῦ ἱατροῦ
ΖΑΦΕΙΡΙΟΥ Χ. ΧΡΗΣΤΟΥ
Ἐπὶ τῆς ἑδοῦ Ἀγ. Νικολάου 80 (Ἐναντι Ἱεροῦ
Ναοῦ) τηλ. 41-37.

ΚΑΘΑΡΙΣΤΗΡΙΟΝ - ΔΑΦΕΙΟΝ - ΒΙΔΗΡΩΤΗΡΙΟΝ
" ΔΠΑΡΑΜΙΛΛΟΝ "
ΗΛΙΟΠΟΥΛΟΣ ΚΑΙ ΒΑΣΙΛΟΠΟΥΛΟΣ
'Η καλλεστέρη διαφήμησὶς μας εἶνε ἡ ἀρίστη ἐργασία μας

ΚΑΘΑΡΙΣΤΗΡΙΟΝ - ΔΑΦΕΙΟΝ - ΒΙΔΗΡΩΤΗΡΙΟΝ
" ΔΠΑΡΑΜΙΛΛΟΝ "
ΗΛΙΟΠΟΥΛΟΣ ΚΑΙ ΒΑΣΙΛΟΠΟΥΛΟΣ
'Η καλλεστέρη διαφήμησὶς μας εἶνε ἡ ἀρίστη ἐργασία μας

ΚΑΘΑΡΙΣΤΗΡΙΟΝ - ΔΑΦΕΙΟΝ - ΒΙΔΗΡΩΤΗΡΙΟΝ
" ΔΠΑΡΑΜΙΛΛΟΝ "
ΗΛΙΟΠΟΥΛΟΣ ΚΑΙ ΒΑΣΙΛΟΠΟΥΛΟΣ
'Η καλλεστέρη διαφήμησὶς μας εἶνε ἡ ἀρίστη ἐργασία μας

ΚΑΘΑΡΙΣΤΗΡΙΟΝ - ΔΑΦΕΙΟΝ - ΒΙΔΗΡΩΤΗΡΙΟΝ
" ΔΠΑΡΑΜΙΛΛΟΝ "
ΗΛΙΟΠΟΥΛΟΣ ΚΑΙ ΒΑΣΙΛΟΠΟΥΛΟΣ
'Η καλλεστέρη διαφήμησὶς μας εἶνε ἡ ἀρίστη ἐργασία μας

ΚΑΘΑΡΙΣΤΗΡΙΟΝ - ΔΑΦΕΙΟΝ - ΒΙΔΗΡΩΤΗΡΙΟΝ
" ΔΠΑΡΑΜΙΛΛΟΝ "
ΗΛΙΟΠΟΥΛΟΣ ΚΑΙ ΒΑΣΙΛΟΠΟΥΛΟΣ
'Η καλλεστέρη διαφήμησὶς μας εἶνε ἡ ἀρίστη ἐργασία μας

ΠΕΤΡΕΛΙΟΜΗΧΑΝΑΙ
ΒΕΝΖΙΝΟΜΗΧΑΝΑΙ
ΗΛΕΚΤΡΙΚΑ ΜΟΤΕΡ
Τῶν μεγαλύτερων
Εὐρωπαϊκῶν ἐργοστασίων
ΑΡΑΒΕΥΣΙΣ
ΚΑΙ ΒΙΟΜΗΧΑΝΙΑΙ
Κυλινδρούμελαι
Ξυλουργικὰ
Ἐλεγκτοῦργεῖα κλπ.
ΝΑΥΤΙΚΑ ΜΗΧΑΝΑ
Τεχνικὸν Ἔργασιον
Χ. Ρ. ΠΑΠΑΘΑΝΑΣΙΟΥ
ΠΑΤΡΑΙ (Ἀρχαίου δ)
Τηλ. 37-17

BRITISH SEAGULL
'Αἱ καλύτερα ἐξελθῆνοι τοῦ Κόσμου'
Διὰ ἐρασιτέλειας καὶ
ἐπαγγελματικῆς ὀφθαλμο-
σκοπείας.
212-4-5 Ἐπικων
Ἀρμόστροφον-Ἰδρυθῆκα
Ὀικονομία εἰς καθήκον
'Αντιπροσωπεῖται—
Παρακαταθήκη
Ε. Κ. ΔΗΜΑΚΟΠΟΥΛΟΣ
Μαιζώνος 89
ΠΑΤΡΑΙ

Φυντάνια ἐξαιρετικὰ
Πρώτιστα καὶ ἕψημα (ἡ ἄριστη σὰν)
ΒΑΚΡΟΥ
Στάσις Λεωφορείου
πρὸ τοῦ Γηροκομείου
Τηλεφώνον 39-24

ΡΟΥΛΑ Π. ΠΑΠΑΔΟΠΟΥΛΟΥ
Ἰατροῦ-Μικροβιολόγος
ΑἼΓΙΟΝ
Δέχεται καὶ ἑκάστην εἰς
τὸ ἐπὶ τῆς ἑδοῦ Βασιλέως
Κωνσταντίνου (πρὸν Ἀ-
θηνῶν) ἀρθ. 54 ἐργαστή-
ριον της.
ΤΗΛ. 4-78

Α) Η ΚΑΘΟΥΝΙΔΟΥ Α. Ε.
Τὸ θαλαμηγόν
'ΓΛΑΡΟΣ'
ΔΕΥΤΕΡΑΝ 11.30 ἐσπερινὴν διὰ Ἰθακην Σάμην Ἀγ. Ἐπι-
φάνη, Φινικόδιον, Βασιλὴν Μυθῶν, Λευκάδα, Περσέβα, Πάτρα,
Μύον, Ἡγουμενίτσα, Κέρκυρα.
ΤΕΤΑΡΤΗΝ 11 ἑσπ. 11 νυκτερινήν.
Πρακτορείον Ω. ΑΘΑΝΑΣΟΠΟΥΛΟΥ
Πλατεῖα Τριῶν Συμμάχων 5 - Τηλεφώνον 32-35

ΘΕΙΑΦΙ
ΡΑΦΙΝΑΤΟ-ΙΤΑΛΙΑΣ
ΛΙΠΑΣΜΑΤΑ - ΓΕΡΓΙΚΑ ΜΕΝΤΟΜΟΚΤΟΝΑ
Εἰσαγωγὴ-Παρακαταθήκη
ΑΔΕΛΦΟΙ ΠΑΠΑΓΕΡΓΟΠΟΥΛΟΙ
Ἀγίου Νικολάου 46 Πάτρας
Τηλ. 22-73

ΔΗΜ. ΛΑΔΑΣ
ΕΙΔΙΚΟΣ ΠΑΘΟΛΟΓΟΣ
Διατελέσας ἐπὶ μακρὸν ἐν ταῖς Ἡνωμέναις
Πολιτείαις Ἀμερικῆς. Εἰδικὸς ἐκπαιδευθεὶς ἐν
Los-Angeles of California.
Δέχεται Παναχαιῶν 71 4-6 μ.μ.
καὶ Μαιζώνος 100 α' 6-7 μ.μ.
ΤΗΛΕΦΩΝΟΝ 31-70

Νέον Ἀκτινολογικὸν Ἐργαστήριον
ΤΕΛΕΙΟΤΑΤΑ ΑΚΤΙΝΟΛΟΓΙΚΑΙ ΕΓΚΑΤΑΣΤΑΣΕΙΣ
ΝΕΩΤΑΤΟΥ ΤΥΠΟΥ
ΒΑΣ. Δ. ΝΑΣΙΟΠΟΥΛΟΥ
(Ἰατροῦ-Εἰδικοῦ ἀκτινολόγου - ἀκτινοθεραπευτοῦ)
Ἀκτινοσκοπίαις-Ἀκτινογραφίαις, Στε-
ρογραφίαις, Τομογραφίαις, κ.λ.π.
ΕΡΓΑΣΤΗΡΙΟΝ: Ὁδὸς Μαιζώνος 52. Τηλέφ. 27-31
ΟΙΚΙΑ Ἀγίου Νικολάου 50-Τηλ. 36-66

Ἀθηναϊκὰ
Ψυχεῖα
ἠνερλάθρομεν τὰ νέα μοντέλα 1956
Ξύλινα καὶ μεταλλικά
Εἰς ἐξαιρετικὴν ποιότητα. Μὲ μόνωνον
φέλλο 100 σ.ο. Καὶ μὲ πολυτελεῖ
ΕΜΦΑΝΙΣΙΝ
ΚΥΡΙΑΚΟΣ ΚΥΡΙΑΚΟΠΟΥΛΟΣ
ΜΑΙΖΩΝΟΣ 56
(Ἐναντι καθολικῆς Ἐκκλησίας)
ΜΕΓΑΛΑΙ ΕΥΚΟΛΙΑΙ ΠΛΗΡΩΜΗΣ

καθμερινῶν ἀχειροτέρευτα.
Ἐπειὰ ἀπὸ 6 ἡμέρας εἶχε κλει-

Τότε ἐπὶ τῆς ἑδοῦ ἑλευθερίας
ἡμερῶν, καθὼς ἦν ἡμερῶν ἐκ-

Ἐπειὰ ἀπὸ 60-70 χρόνων
ἱατροὶ δὲν θὰ βίδουν στερη-

Α) Η ΚΑΘΟΥΝΙΔΟΥ Α. Ε.
Τὸ θαλαμηγόν
'ΓΛΑΡΟΣ'
ΔΕΥΤΕΡΑΝ 11.30 ἐσπερινὴν διὰ Ἰθακην Σάμην Ἀγ. Ἐπι-
φάνη, Φινικόδιον, Βασιλὴν Μυθῶν, Λευκάδα, Περσέβα, Πάτρα,
Μύον, Ἡγουμενίτσα, Κέρκυρα.
ΤΕΤΑΡΤΗΝ 11 ἑσπ. 11 νυκτερινήν.
Πρακτορείον Ω. ΑΘΑΝΑΣΟΠΟΥΛΟΥ
Πλατεῖα Τριῶν Συμμάχων 5 - Τηλεφώνον 32-35

ΘΕΙΑΦΙ
ΡΑΦΙΝΑΤΟ-ΙΤΑΛΙΑΣ
ΛΙΠΑΣΜΑΤΑ - ΓΕΡΓΙΚΑ ΜΕΝΤΟΜΟΚΤΟΝΑ
Εἰσαγωγὴ-Παρακαταθήκη
ΑΔΕΛΦΟΙ ΠΑΠΑΓΕΡΓΟΠΟΥΛΟΙ
Ἀγίου Νικολάου 46 Πάτρας
Τηλ. 22-73

ΔΗΜ. ΛΑΔΑΣ
ΕΙΔΙΚΟΣ ΠΑΘΟΛΟΓΟΣ
Διατελέσας ἐπὶ μακρὸν ἐν ταῖς Ἡνωμέναις
Πολιτείαις Ἀμερικῆς. Εἰδικὸς ἐκπαιδευθεὶς ἐν
Los-Angeles of California.
Δέχεται Παναχαιῶν 71 4-6 μ.μ.
καὶ Μαιζώνος 100 α' 6-7 μ.μ.
ΤΗΛΕΦΩΝΟΝ 31-70

Νέον Ἀκτινολογικὸν Ἐργαστήριον
ΤΕΛΕΙΟΤΑΤΑ ΑΚΤΙΝΟΛΟΓΙΚΑΙ ΕΓΚΑΤΑΣΤΑΣΕΙΣ
ΝΕΩΤΑΤΟΥ ΤΥΠΟΥ
ΒΑΣ. Δ. ΝΑΣΙΟΠΟΥΛΟΥ
(Ἰατροῦ-Εἰδικοῦ ἀκτινολόγου - ἀκτινοθεραπευτοῦ)
Ἀκτινοσκοπίαις-Ἀκτινογραφίαις, Στε-
ρογραφίαις, Τομογραφίαις, κ.λ.π.
ΕΡΓΑΣΤΗΡΙΟΝ: Ὁδὸς Μαιζώνος 52. Τηλέφ. 27-31
ΟΙΚΙΑ Ἀγίου Νικολάου 50-Τηλ. 36-66