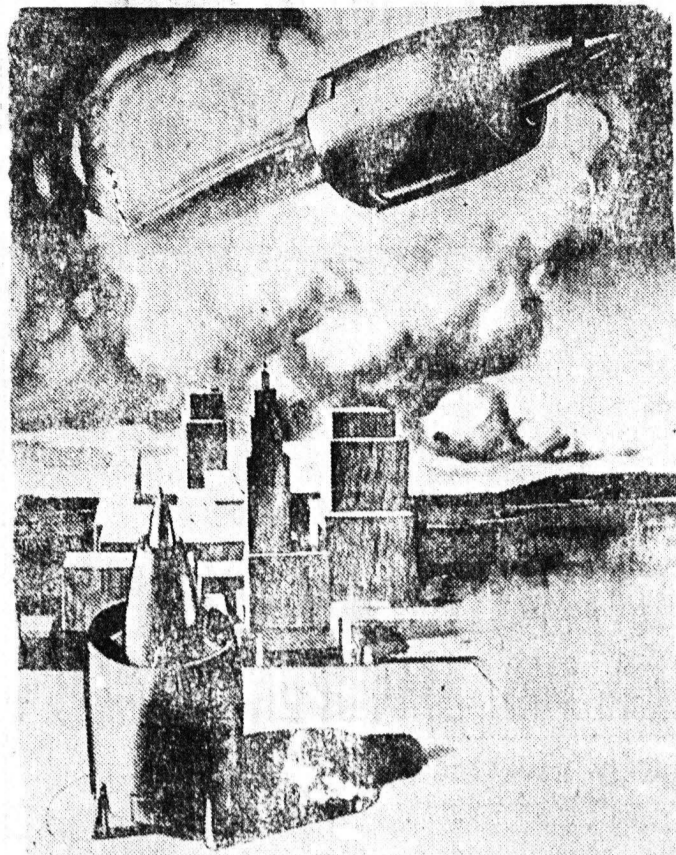


ΑΕΡΟΠΛΑΝΟΝ ΜΕ ΣΧΗΜΑ ΒΑΡΕΛΙΟΥ



Ο συναγωνισμός των ερασιμαίων συνεχίζεται αδιάκοπος. Ήδη προσηλίου Ανατολή και Δύση δεικνύουν εις τὴν τορπιλά των...

ΚΑΤΑΣΚΕΥΑΣΩ καὶ ἐπισκευάζω τέλει κατασκευασμένων, αυτοκινήτων καὶ ὅτι δὴ ποτε ναυτικῆν ἐργασίαν...

ΠΩΛΕΙΤΑΙ ἡ οἰκία νεόδμητος ἐκ δύο δωματίων ἀξίας 120 ἑκατῶν καὶ με οἰκοπέδον 200 πηχέων...

ΕΝΑ ΘΕΑΜΑ-ΧΑΡΜΑ ΟΦΘΑΛΜΩΝ ΜΙΑ ΜΟΥΣΙΚΗ ΑΠΟΛΑΥΣΙΣ

ΚΑΤΙ ΓΙΑ Τὸν καθένα Ἀπὸ τὸ κλασσικὸν ρεπερτοριὸν τῆς ὉΠΕΡΑΣ...

ΡΟΖΜΑΡΙ ΚΛΟΥΝΕΨ ΛΑΟΥΡΙΤΣ ΜΕΛΧΙΟΡ (τῆς Μετροπόλιταν Ὁπερα)

ΠΑΝΘΕΟΝ Σήμερον 6-12 Δύο πάντα ἔργα - 1ον - Τὸ ἑλληνικὸν ποὺ μένει ἀεὶ ζεστό

ΕΞ' ΑΓΡΟΣΤΟΛΙΟΥ

ΑΣΤΥ Σήμερον 6-12 ΑΒΑ ΓΚΑΡΤΝΕΡ ΡΟΜΠΕΡΤ ΤΕΨΛΟΡ ΜΕΛ ΦΕΡΡΕΡ

ΙΠΠΟΤΑΙ ΤΗΣ ΣΤΡΟΓΓΥΛΗΣ ΤΡΑΠΕΖΗΣ ΕΓΧΡΩΜΟΝ ΣΙΝΕΜΑΣΚΟΠ ΚΑΤΑΛΛΗΛΟΝ

ΖΥΜΑΡΙΚΑ ΕΘΝΟΣ Προϊόντα τοῦ ἔθνικοῦ μας πλοῦτου

ΜΟΤΟΣΥΚΛΕΤΤΑΙ ΡΑΝΝΟΝΙΑ 250 Κ. Ε.

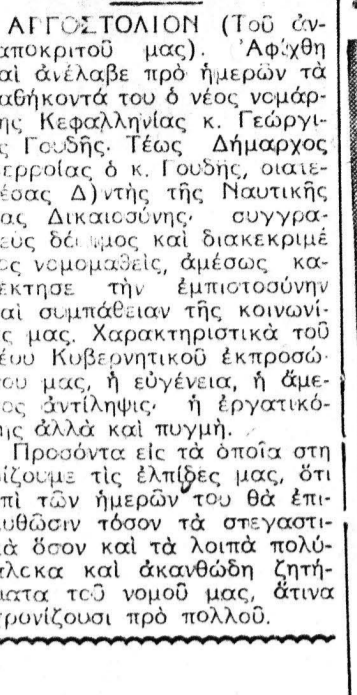


ΠΑΡΕΛΗΦΘΗΣΑΝ τὰ Νέα Μοντέλλα 1957

ΔΗΜ. ΨΑΧΟΣ ΠΑΙΔΙΑΤΡΟΣ Δέχεται εις τὴν νιάνειάν του ΑΓ. ΝΙΚΟΛΑΟΥ-ΚΑΝΑΚΑΙΗ 100 ΤΗΛ. 27-83

ΔΗΜ. ΨΑΧΟΣ ΠΑΙΔΙΑΤΡΟΣ Δέχεται εις τὴν νιάνειάν του ΑΓ. ΝΙΚΟΛΑΟΥ-ΚΑΝΑΚΑΙΗ 100 ΤΗΛ. 27-83

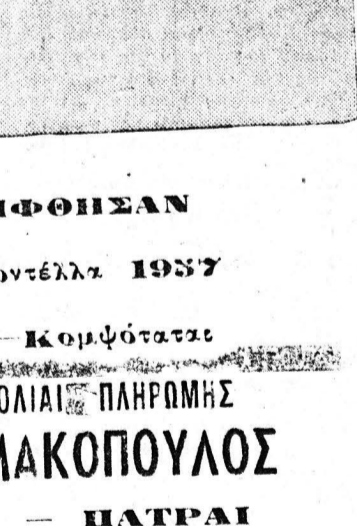
ΣΥΖΗΤΕΙΤΑΙ ΤΟ 'ΔΟΓΜΑ Α' Ι-ΖΕΝΧΑΟΥΕΡ'



Ο πρόεδρος Α' Ξενόπουλος παρουσιάζει εις μικτήν συνεδρίαν τῆς Γερουσίας καὶ τῆς Βουλῆς τὸν ἄντιπροσώπων τὸν Στέφανον...

Μία ἀκόμη προεπιτοποίηση ΤΑ ΨΕΥΔΗ ΤΩΝ ΓΕΧΩΒΙΤΩΝ Τοῦ κ. Ἀνδρ. Γαλανάκη

Οι αυτοκαλούμενοι μάρτυρες τοῦ Γεχωβίτου, παρὰ δὲ τοῦ λαοῦ ἀνομιάζομενοι Γεχωβίτες...



ΚΑΛΜΑΛΙΝΗ ΚΕΦΑΛΟΠΟΝΟΙ - ΟΔΟΝΤΟΠΟΝΟΙ ΡΕΥΜΑΤΙΚΟΙ ΠΟΝΟΙ ΚΡΥΟΛΟΓΗΜΑΤΑ ΣΤΑΜΑΤΩΝ

ΚΟΙΝΩΝΙΚΑ

ΑΜΑΤΑ Σήμερον 6-12 «Παύλος καὶ τῆς ἀποστολῆς τραπεζῆς»

ΠΑΝΑΓΙΩΤΗΣ ΚΑΡΑΧΑΛΙΟΣ Ἴατρος, ἀριστοτέλης ἱατρικῆς Πανεπιστημίου Ἀθηνῶν...

ΙΩΑΝΝΗΣ Α. ΧΑΡΑΛΑΜΠΟΠΟΥΛΟΣ Ἴατρος ἱατρικῆς Γούναρη 41, ὧραι ἐπισκέψεις 9-12 π.μ. 5-8 μ.μ.

ΔΗΜ. ΧΡΙΣΤΟΠΟΥΛΟΣ ὀδοντίατρος, δέχεται εις τὸ ἱερατεῖον τοῦ Κορινθίου - Φοιλοποιεῖον 41.

Ἡ ἱατρός ΑΙΜΙΛΙΑ ΑΝΤ. ΙΑΠΑΔΗΜΗΤΡΙΟΥ δέχεται εις τὸ μικροβιολογικὸν καὶ βιολογικὸν ἔργαστήριον τῆς Γρασιεῖς 76.

Ἡ ἱατρός ΑΙΜΙΛΙΑ ΑΝΤ. ΙΑΠΑΔΗΜΗΤΡΙΟΥ δέχεται εις τὸ ἱερατεῖον τοῦ ὁδῶν Μπιατίου 2 ἔναντι Πυροσβεστικῆς.

Ἡ ἱατρός κ. ΤΑΚΗΣ ΑΝΘΟΠΟΥΛΟΣ δέχεται εις τὸ ἱερατεῖον τοῦ ὁδῶν Μπιατίου 2 ἔναντι Πυροσβεστικῆς.

Ἡ ἱατρός κ. ΧΑΡΙΑΣ ΔΕΛΤΑΚΗΣ δέχεται εις τὸ ἱερατεῖον τοῦ ὁδῶν Μπιατίου 2 ἔναντι Πυροσβεστικῆς.

Ἡ ἱατρός κ. ΧΑΡΙΑΣ ΔΕΛΤΑΚΗΣ δέχεται εις τὸ ἱερατεῖον τοῦ ὁδῶν Μπιατίου 2 ἔναντι Πυροσβεστικῆς.

Ἡ ἱατρός κ. ΧΑΡΙΑΣ ΔΕΛΤΑΚΗΣ δέχεται εις τὸ ἱερατεῖον τοῦ ὁδῶν Μπιατίου 2 ἔναντι Πυροσβεστικῆς.

Ἡ ἱατρός κ. ΧΑΡΙΑΣ ΔΕΛΤΑΚΗΣ δέχεται εις τὸ ἱερατεῖον τοῦ ὁδῶν Μπιατίου 2 ἔναντι Πυροσβεστικῆς.

Ἡ ἱατρός κ. ΧΑΡΙΑΣ ΔΕΛΤΑΚΗΣ δέχεται εις τὸ ἱερατεῖον τοῦ ὁδῶν Μπιατίου 2 ἔναντι Πυροσβεστικῆς.

Ἡ ἱατρός κ. ΧΑΡΙΑΣ ΔΕΛΤΑΚΗΣ δέχεται εις τὸ ἱερατεῖον τοῦ ὁδῶν Μπιατίου 2 ἔναντι Πυροσβεστικῆς.

Ἡ ἱατρός κ. ΧΑΡΙΑΣ ΔΕΛΤΑΚΗΣ δέχεται εις τὸ ἱερατεῖον τοῦ ὁδῶν Μπιατίου 2 ἔναντι Πυροσβεστικῆς.

Advertisement for Rex razor blades, featuring the text 'ασηθινά! Κόκκινη REX είναι θαυμάσια λεπτότητα 0.08' and an image of a razor blade.

Advertisement for Pantheon pharmacy, featuring the text 'ΠΑΝΘΕΟΝ Σήμερον 6-12 Δύο πάντα ἔργα' and 'Τὸ ἑλληνικὸν ποὺ μένει ἀεὶ ζεστό'.

Advertisement for Dr. Dem. Psachos, featuring the text 'ΔΗΜ. ΨΑΧΟΣ ΠΑΙΔΙΑΤΡΟΣ Δέχεται εις τὴν νιάνειάν του ΑΓ. ΝΙΚΟΛΑΟΥ-ΚΑΝΑΚΑΙΗ 100 ΤΗΛ. 27-83'.

Advertisement for Kalma Linhi medicine, featuring the text 'ΚΑΛΜΑΛΙΝΗ ΚΕΦΑΛΟΠΟΝΟΙ - ΟΔΟΝΤΟΠΟΝΟΙ ΡΕΥΜΑΤΙΚΟΙ ΠΟΝΟΙ ΚΡΥΟΛΟΓΗΜΑΤΑ ΣΤΑΜΑΤΩΝ' and an image of a woman's face.

Advertisement for Kalma Linhi medicine, featuring the text 'ΚΑΛΜΑΛΙΝΗ ΚΕΦΑΛΟΠΟΝΟΙ - ΟΔΟΝΤΟΠΟΝΟΙ ΡΕΥΜΑΤΙΚΟΙ ΠΟΝΟΙ ΚΡΥΟΛΟΓΗΜΑΤΑ ΣΤΑΜΑΤΩΝ' and an image of a woman's face.

Advertisement for Dr. Dem. Psachos, featuring the text 'ΔΗΜ. ΨΑΧΟΣ ΠΑΙΔΙΑΤΡΟΣ Δέχεται εις τὴν νιάνειάν του ΑΓ. ΝΙΚΟΛΑΟΥ-ΚΑΝΑΚΑΙΗ 100 ΤΗΛ. 27-83'.