

Η ύπαιθρος και τα προβλήματά της
Η ΖΩΗ ΚΑΙ Η ΚΙΝΗΣΙΣ
ΕΙΣ ΤΗΝ ΕΠΑΡΧΙΑΝ ΚΑΛΑΒΡΥΤΩΝ

ΚΑΛΑΒΡΥΤΑ. Αφίχθη ἡ μηχανικός τῆς Νομαρχίας Ἀχαΐας κ. Μπουσουλέρης, ὅστις καὶ ἔλαβεν στοιχεῖα διὰ τὴν ἐκπόνησιν τοῦ σχεδίου ἀνεγέρσεως κτιρίου Δημ. Μουσικῆς Βιβλιοθήκης καὶ Μουσείου.

Ἐξ ἄλλου παρὰ τοῦ αὐτοῦ ὑπουργείου, περιεκόπησαν σημαντικῶς αἱ πιστώσεις διευθετήσεως χειμάρρων μεταξὺ τῶν ὁποίων καὶ ὁ Ἀροῦ ἄνεως.

ΣΕΙΡΡΑΙ. Ἀνευρεθὴν ἐπὶ κρὰ ἐντὸς χειμάρρου ἡ Νίτ' ἢ αὐχλοῦς Ἀνδρέου Μπέκου. Εἰκόζεται ὅτι πρόκειται περὶ ἀτυχήματος.

ΠΑΛΕΙΤΑΙ. Ἀστικὴν κωμῆσιν 4 ὄρων καὶ μὲν μικρὰν φορολογίαν, εἰς τὴν συμπεριλαμβάνονται, εἰς τὴν συμπεριλαμβάνονται.

ΚΟΣΤΟΥΜΙΑ ΦΟΡΕΜΑΤΑ. Καὶ γενικῶς διὰ τὰ ἐνδύματα γίνονται ἀποκαθαίρονται ἐν Κασσ. ριστήριον ΘΕΟΧΑΡΗ πού διαθέτει διὰ τὰ νεώτερα μηχανικὰ μέσα.

ΕΦΘΑΣΕ ΚΑΙ ΣΤΗΝ ΠΑΤΡΑ FLOID. ΛΟΣΙΟΝ ΜΕΤΑ ΤΟ ΞΥΡΙΣΜΑ FLOID. Κυκλοφορεῖ σὲ 40 Χῶρες παντὸς μὲ πρώτη κ. υ. κ. λ. ο. φ. ο. ρ. ι. α.

Εἰς Δάφνην κατὰ τὴν ἐσπέρην τῆς ἀποταμιεύσεως, διεκρίθησαν αἱ ἐκθέσεις τῶν Βασιλείου Χρ. Τσακούνη τοῦ Γυμνασιακοῦ Παρρητήριου καὶ Α. Καπρή τοῦ Δημοτικοῦ Σχολείου, αἰτίνας καὶ ἐβραβεύθησαν.

ΜΙΑ ΝΕΑ ΓΡΑΜΜΗ

Μία νέα ὑπερκεντρικὴ γραμμὴ, ποὺ θὰ συνδέῃ ἐπὶ εὐθείας τὴν Ἑλλάδα μετὰ τὸν Καναδὰ, ἐγκαινιάζεται μετὰ τὸν Καναδὰ μετανάστη, διὰ τὴν ἔκδοσιν τῆς τακτικῆς τοῦ δρομολογίου τῆς 13ην Ὀκτωβρίου, παραλλήλως μετὰ τὸν Ὀλυμπιακὸν ἐπέτειον τῆς γραμμῆς Ἑλλάδος - Ἀμερικής.

ΠΡΟΚΕΙΤΑΙ περὶ τοῦ ὁδοῦ ἑλληνικῆς σημαίας ὑπερκεντρικῆς «Νέας Ὀδῆς», τοῦ ἱστορικοῦ ὁδοῦ Νέας Ἑλλάδος.

ΠΛΕΙΤΑΙ ἀστικὴν κωμῆσιν 4 ὄρων καὶ μὲν μικρὰν φορολογίαν, εἰς τὴν συμπεριλαμβάνονται, εἰς τὴν συμπεριλαμβάνονται.

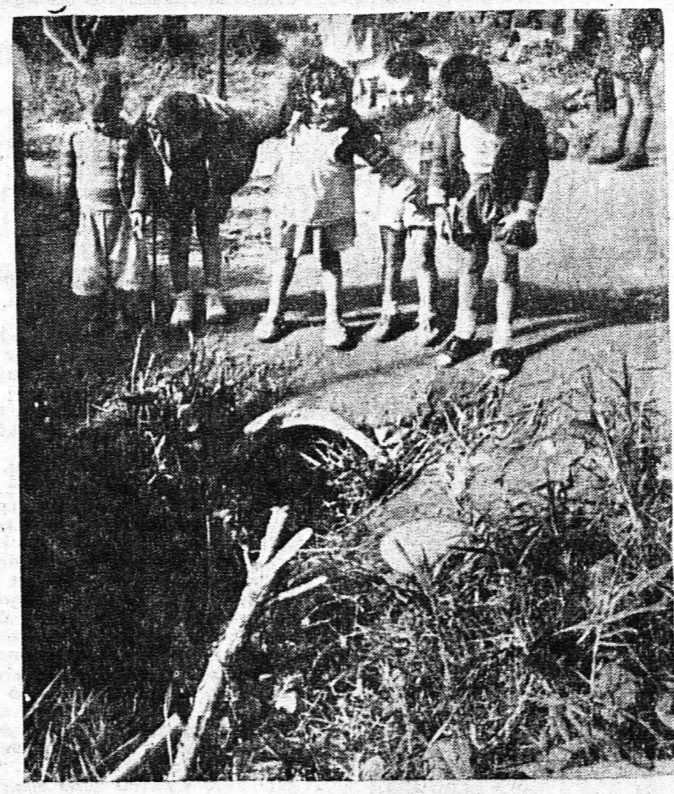
ΚΟΣΤΟΥΜΙΑ ΦΟΡΕΜΑΤΑ. Καὶ γενικῶς διὰ τὰ ἐνδύματα γίνονται ἀποκαθαίρονται ἐν Κασσ. ριστήριον ΘΕΟΧΑΡΗ πού διαθέτει διὰ τὰ νεώτερα μηχανικὰ μέσα.

ΘΕΟΧΑΡΗ. Κορίνθου 315-ΠΑΤΡΑΙ ΤΗΛΕΦΩΝΟΝ 36-59 Ἐξυπηρετικὸς πελατῶν διὰ τὸ ἀστικὸν κωμῆσιν.

ΗΛΕΚΤΡ. ΚΟΝ ΓΡΑΦΕΙΟΝ ΠΑΝΑΓΙΩΤΟΥ ΚΟΥΒΕΡΝΙΑΝΟΥ ΤΕΡΜΑ ΚΟΡΙΝΘΟΥ ΠΑΤΡΑΙ

ΑΓΟΡΑΙ - ΠΩΛΗΣΕΙΣ ΑΝΤΑΛΛΑΓΑΙ

ΚΑΤΑΣΤΗΜΑ ΜΕΤΑΠΩΛΗΣΕΩΝ ΓΕΡΟΚΩΣΤΟΠΟΥΛΟΥ 33 Κάτωθι Β' ἄστυν. Τηλέφωνον Τηλ. 32-34



Αὐτὴ ὁπρῆν ἡ μαρτυρία ὀνόματι τῆς συνοικίας Ζαζάν, εἰς τὴν ὁποίαν, παρὰ τὴν ἐπιβίωσιν τῶν ὁδοῦ ἀστικῶν ἐκπονήθη τὴν παρελθούσαν Δευτέραν ἡ δεκάτις γενεῆς, ἡ εἰς τὴν ἔργον ἀνεγέρθησαν ἀνεγέρθησαν ἀνεγέρθησαν.

Συμφώνως πρὸς ἐπίσημον κυβερνητικὴν ἀνακοίνωσιν
Ἀνετέθη εἰς τεχνικὰ γραφεῖα ἡ μελέτη ἀξιολόγων ἔργων τῆς περιοχῆς Πατρῶν

Μεταξὺ ἄλλων: Ξενοδοχεῖον καὶ ψυχεῖα Λαχαναγορᾶς

Συμφώνως πρὸς τὴν ἐκδοθῆσαν τὴν παρελθούσαν ἐβδ. οὐδὰ ἐπίσημον κυβερνητικὴν ἀνακοίνωσιν τὰ ἔργα τῶν ὁποίων ἡ μελέτη ἀνετέθη ἦδη εἰς ἐιδικούς οἰκούς καὶ ἀφοροῦν τὴν περιοχὴν τῶν Πατρῶν ἢ πλησίον αὐτῶν ἵνα ἀκτελεσθῶν κατὰ τὸν πενταετησίον κυβερνητικὸν ἀγέθειον ἀναπτύξεως τῆς χώρας εἶναι τὰ κάτωθι.

1) Βιομηχανικὰ ἔργα ἡ μελέτη τῶν ὁποίων ἀνετέθη εἰς γερμανικὰ τεχνικὰ γραφεῖα: Ἐκμεταλλεῦσις λιγνιτῶν Μεγαλοπόλεως.

Ἐργα τῶν ὁποίων ἡ μελέτη ἀνετέθη εἰς ἑλληνικὰ τεχνικὰ γραφεῖα: Ἀξιοποιήσις ποταμοῦ Εὐθύου διὰ τῆς καὶ κατασκευῆς ὑδροηλεκτρικοῦ φράγματος καὶ ἀρδύσεων τῆς περιοχῆς. Ἀποξήρανσις καὶ ἀρδευτικὰ ἔργα λίμνης Ἀγ. Γουλιέλμου καὶ πεδιάδος Ἀλφειοῦ. Ἀντιπλημμυρικὰ

ΕΝΟΙΚΙΑΖΕΤΑΙ οἰκία ἐκ 600 δωδ. καταλλήλας δι' ἐργ. ἐν Πληροφορία Γεωργίου Ρούφου 49.

ΕΝΟΙΚΙΑΖΕΤΑΙ οἰκία ἐκ 600 δωδ. καταλλήλας δι' ἐργ. ἐν Πληροφορία Γεωργίου Ρούφου 49.

ΚΑΛΙΤΕΧΝΙΚΑ ΕΡΓΑΣΤΗΡΙΑ ΕΠΙΓΡΑΦΑΙ: Χρωμῆ, φωτοκ. διακομ. ἀσύγχρονος οἰκιάς καὶ κατασκευῶν. Σημῆσις Σολύων Σκηνογραφίας, Τσιπ. ἘΤΑΣ ἢ Σ. ΠΟΜΟΝΗΣ Μαζῶνος 63 α

Μόνον εἰς τὸ ΑΘΗΝΑΪΚΟΝ ΚΑΘΑΡΙΣΤΗΡΙΟΝ Πατέριος 31β Τηλέφωνον 47-97

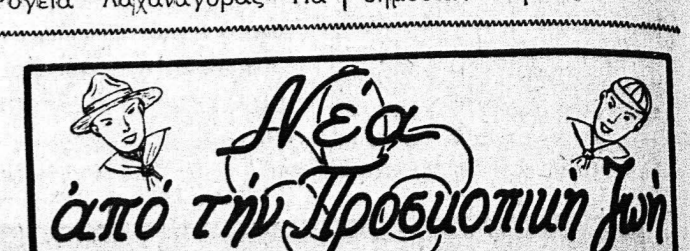
ΤΑ ΚΟΝΤΑ & ΣΤΕΝΑ ΠΑΠΟΥΤΣΙΑ

ΜΑΚΡΑΙΝΟΥΝ ΚΑΙ ΦΑΡΔΑΙΝΟΥΝ ΜΕ ΤΟ ΠΑΡΑΛΗΦΘΕΝ ΜΗΧΑΝΗΜΑ ΣΤΟ ΔΕΡΜΑΤΟΠΩΛΕΙΟΝ Γεροκωστοπούλου 27

ΑΝΤΩΝ ΘΕΟΔΩΡΟΠΟΥΛΟΣ ΕΙΔΙΚΟΣ ΠΑΙΔΙΑΤΡΟΣ ΕΝ ΑΙΓΙΩ Μητροπόλεως 44

ΣΧΟΛΗ ΣΟΦΕΡ Κολοκοτρώνη 34 (Γκαράς Τηλέφωνον 23-45 Πάτρα

καὶ ἀρδευτικὰ ἔργα παρὰ τῆς ζώνης Αἰγείρας Πατρῶν. Ἀξιοποιήσις παραθαλάσσιων περιοχῶν Ἠλείας καὶ λιμνοθάλασσης Κατικῆ Ὀδοῖ: Ἀθηνῶν - Κορίνθου - Ἀντιρρίου - Ιωαννίνων, Πύργου - Κυπαρισσίας - Κασσ. μῶν. Κορίνθου - Πατρῶν. Ψυχεῖα Λαχαναγορᾶς Πατρῶν. Ὑδροηλεκτρικὸς σταθμὸς Κυλλίνης. Ξενοδοχεῖον Πατρῶν καὶ γενικὸν νοσοκομεῖον Ζαζάν, θου.



Ἡ Περιφερειακὴ Ἐφορία Ἀχαΐας τοῦ Σ.Ε.Π. ἔδωκεν ἐπὶ θεσμῆ τὴν διεύθυνσιν τοῦ Ἐθνικοῦ Κήρυκος πού παρέρχεται τὴν ἀρδύσεων τῆς περιοχῆς. Ἀποξήρανσις καὶ ἀρδευτικὰ ἔργα λίμνης Ἀγ. Γουλιέλμου καὶ πεδιάδος Ἀλφειοῦ. Ἀντιπλημμυρικὰ

Ἐργα τῶν ὁποίων ἡ μελέτη ἀνετέθη εἰς ἑλληνικὰ τεχνικὰ γραφεῖα: Ἀξιοποιήσις ποταμοῦ Εὐθύου διὰ τῆς καὶ κατασκευῆς ὑδροηλεκτρικοῦ φράγματος καὶ ἀρδύσεων τῆς περιοχῆς. Ἀποξήρανσις καὶ ἀρδευτικὰ ἔργα λίμνης Ἀγ. Γουλιέλμου καὶ πεδιάδος Ἀλφειοῦ. Ἀντιπλημμυρικὰ

Ἐργα τῶν ὁποίων ἡ μελέτη ἀνετέθη εἰς ἑλληνικὰ τεχνικὰ γραφεῖα: Ἀξιοποιήσις ποταμοῦ Εὐθύου διὰ τῆς καὶ κατασκευῆς ὑδροηλεκτρικοῦ φράγματος καὶ ἀρδύσεων τῆς περιοχῆς. Ἀποξήρανσις καὶ ἀρδευτικὰ ἔργα λίμνης Ἀγ. Γουλιέλμου καὶ πεδιάδος Ἀλφειοῦ. Ἀντιπλημμυρικὰ

Ἐργα τῶν ὁποίων ἡ μελέτη ἀνετέθη εἰς ἑλληνικὰ τεχνικὰ γραφεῖα: Ἀξιοποιήσις ποταμοῦ Εὐθύου διὰ τῆς καὶ κατασκευῆς ὑδροηλεκτρικοῦ φράγματος καὶ ἀρδύσεων τῆς περιοχῆς. Ἀποξήρανσις καὶ ἀρδευτικὰ ἔργα λίμνης Ἀγ. Γουλιέλμου καὶ πεδιάδος Ἀλφειοῦ. Ἀντιπλημμυρικὰ

ΣΠΟΡΟΠΩΛΕΙΟΝ "ΕΜΜ. ΠΑΠΟΥΤΣΙΔΑΚΗΣ", ΠΛΑΤΕΙΑ ΜΑΡΚΑΤΟ 5 Α ΤΗΛ. 33-34 ΠΑΤΡΑΙ

Τὸ ἀκτινολογικὸν Ἐργαστήριον Κ. ΔΗΜΗΤΡΑΚΟΠΟΥΛΟΥ Μεταφέρθη Μαζῶνος - Φιλοποιέμενος ἀριθ. 34 ἐναντὶ Δικαστικοῦ Μεγάρου ( ΠΑΛΑΙΟΝ ΤΜΗΜΑ ΜΕΤΑΓΩΓΩΝ )

Ο ΙΑΤΡΟΣ ΚΑΡΔΙΟΛΟΓΟΣ Τ. Κ. ΜΠΑΡΤΣΟΚΑΣ ΑΡΙΣΤΟΥΧΟΣ ΔΙΑΔΚΤΩΡ ΠΑΝΕΠΙΣΤΗΜΙΟΥ Ἐπιστρέψας ἐκ τοῦ ταξιδίου του δίδεται εἰς τὸ νέον Ἱατρεῖον του.

Ἀγ. Νικολαίου καὶ Ἰψηλάντου 110 (ἐναντὶ τοῦ παλαιοῦ). Τηλ. 34-05

Θερμίστραι ἀκαθάρτου πετρελαίου "ΠΙΤΣΟΣ" 4 μεγέδη—4 τύποι σὲ κοινὰ χρώματα καὶ σὲ Λούξ Διαθέτομεν ΘΕΡΜΑΣΤΡΑΣ καὶ μὲ ΒΑΝΤΙΛΑΤΕΡ ΑΝΤΙΠΡΟΣΩΠΟΙ ΑΡΓ. ΑΒΑΝΑΣΟΠΟΥΛΟΣ ΚΑΙ ΑΝΔΡ. ΙΓΓΛΕΣΗΣ ΠΑΤΡΕΩΣ 9 - ΠΑΤΡΑΙ - ΤΗΛ. 39-88 Πώλησις ΜΟΝΟΝ χονδρική

Sonnenschein ΜΟΤΟΣΥΚΛΕΤΤΕΣ ΣΚΟΥΤΕΡΣ ΦΛΑΣ Μὴ σὰς ἀπαρροχλεῖ πλέον τὸ ζήτημα τῆς μπατταρίας. Μεταχειρίζεσθε εἰς νέες Γερμανικὰς μπατταρίας "ΖΟΝΕΝΣΑΪΝ" Εἶναι στεγανά, μεγαλυτέρως ἀντοχῆς καὶ ἀποδόσεως τῶν ἀντιστοιχῶν τῶν καὶ πρὸ παντὸς ΦΟΡΤΙΜΕΝΕΣ ΕΝ ΖΗΡῶ καὶ σημαίνει. 1. Δὲν θέλουν φόρτισιν 2. Λειτουργοῦν ἀμέσως μετὰ τὴν πλήρωσιν τῶν δεῖ ἠλεκτρολύτου (διὰλυσις θετικῶ ὀξέως). 3. Ἦ ζωὴ τῶν ἀρ- χίζει ἀπὸ τὴν στιγμὴν τῆς πληρώσεως τῶν δεῖ ἠλεκτρολύτου καὶ δεῖ ἀπὸ τὴν στιγμὴν τῆς κατασκευῆς τῶν. 4. Παρρημένον στὴν ἀρχικὴ τῶν καταστάσιν ἐπὶ μίαν πενταετίαν. Διάρκῃς παρακαταθήκη εἰς ὁ- λους τοὺς τύπους. Τεχνικὴ ἀσυναγώνιστος. Τεχνικὴ ἐξυπηρετήσις. ΑΝΤΙΠΡΟΣΩΠΟΙ Ν. ΑΧΑΪΑΣ Π. ΒΟΜΠΙΡΗΣ - Π. ΧΡΥΣΙΚΟΣ Βόστη 6 - Πάτρα Τηλ. 24-04

Πολυκατοικία Υψηλῶν Ἀδωνίων ΠΩΛΟΥΝΤΑΙ: 1) ΚΑΤΑΣΤΗΜΑΤΑ. 2) ΔΙΑΜΕΡΙΣΜΑΤΑ ΤΟΥ ΕΝΟΣ ΕΩΣ ΠΕΝΤΕ ΚΥΡΙΩΝ ΔΩΜΑΤΙΩΝ ΡΗΓΑ ΦΕΡΡΑΙΟΥ 27 ΑΠΟ 6 Μ. Μ. - 8 Μ. Μ. ΤΗΛ. 33-18

ΠΡΟΣΕΞΑΤΕ ΠΡΟΣ ΤΟ ΣΥΜΦΕΡΟΝ ΣΑΣ Πρὶν ἀγορᾶς εἶνε καλὸν τεπέριον ἐλαίουσιμωθετῆ τὰ ΓΝΩΣΤΑ ΕΡΓΑΣΤΗΡΙΑ ΦΑΝΟΠΟΥΛΟΥ ΦΑΛ- ΛΙΑ Καρλαϊκῆ 110 (πλησίον Ἐργῶν) ΜΑΡΚΑΤΟ. Θὰ εὐρηθε τεπέριον ἐλαίου ἐκ ΓΑΛΛΙΚΗΣ ΚΑΣΣΙ- ΤΕΡΩΜΕΝΗΣ ΛΑΜΑΡΙΝΑΣ (διπλὸ κασιτέριον) ΣΕ ΤΙΜΑΣ ΠΡΑΓΜΑΤΙΚΗΣ ΠΑΡΑΓΩΓΗΣ Ἐπίσης κατασκευάζομεν μὲ ἔργατὰ ἀρίστη ἈΠΑΝΤΑ ΤΑ ΕἶΔΗ ΦΑΝΟΠΟΥΛΟΥ: ΚΑΙΟΒΕΣ, ΣΚΑ- ΦΕΣ, ΚΑΖΑΝΙΑ, ΔΟΧΕΙΑ ΝΕΡΟΥ, ΦΙΓΣΕΡΑ, ΦΙΓΣΕΡΑ, ΝΥΠΤΗΡΕΣ, ΔΟΧΕΙΑ ΑΠΟΡΡΙΜΜΑ- ΤΩΝ (Αἰτόματα), ΜΠΑΝΑΚΙΑ, ΓΟΥΒΑΔΕΣ, ΦΑΡ- ΜΑΚΕΙΑ, ΑΡΤΟΘΗΚΕΣ, ΧΑΡΤΟΔΟΧΕΙΑ, ΠΟΤΙΣΤΗΡΙΑ, ΘΕΡΜΑΣΤΡΕΣ, ΜΑΓΚΑΛΙΑ, ΦΟΡΦΟΥΔΕΣ, ΚΑΙΟΒΑΚΙΑ, ΚΡΙΣΤΑΡΕΣ κ.λ.π.

ΑΥΤΟΚΙΝΗΤΑ FIAT FIAT 500 FIAT 600 FIAT 1100 FIAT 1500 Ἔξοδος 15000 δρακ. ΦΟΡΤΗΓΑ 1/2 τόνου ΗΜΙΟΠΙΝΕΤΕΣ 1/4 1/2 3/4 τόνου Μεγάλες εὐκολίες πληρωμῆς ΑΓ. ΑΝΔΡΕΟΥ 936 ΤΗΛ. 41-28 ΠΑΤΡΑ Π. ΓΕΩΡΓΙΑΝΑΚ