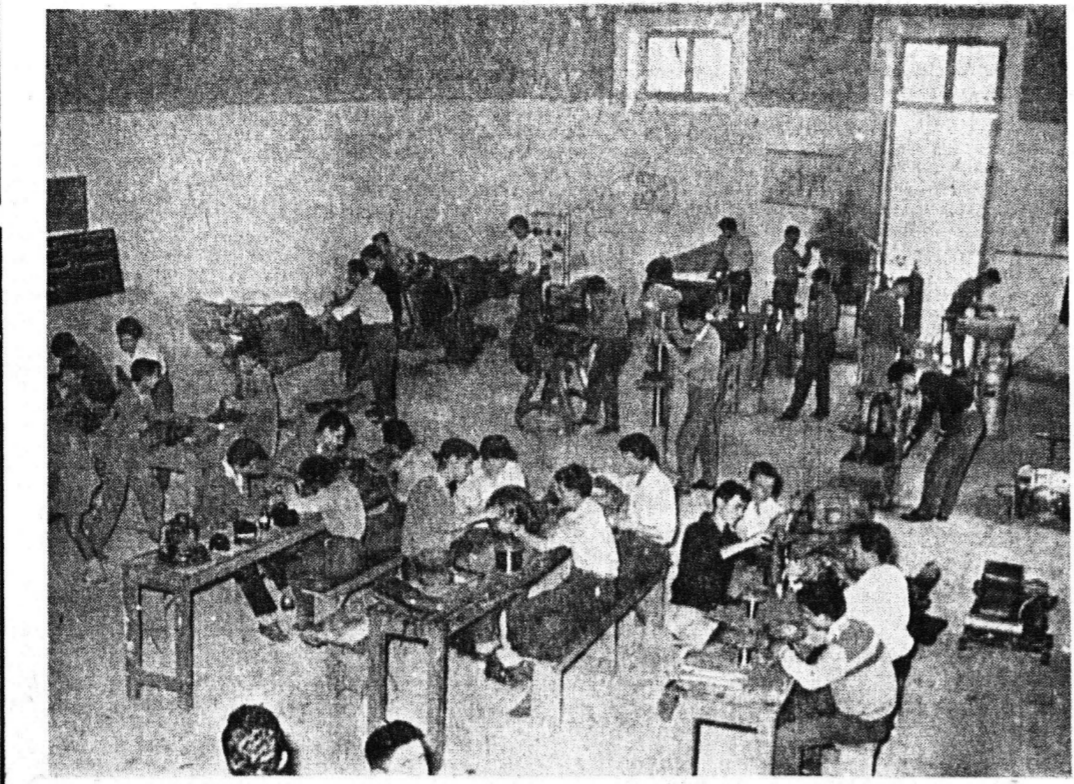


ΚΟΙΝΩΝΙΚΑ

ΑΚΡΟΣ ΑΠΟΔΟΤΙΚΗ ΚΑΙ ΠΟΛΥΤΙΜΟΣ Η ΛΕΙΤΟΥΡΓΙΑ ΤΩΝ ΕΝ ΠΑΤΡΑΣ ΤΕΧΝΙΚΩΝ ΣΧΟΛΩΝ ΛΟΥΝΤΖΗ



Μία άποψη των εργαστηρίων των Σχολών Λούντζη κατά 60ήμερο ανέλεστον 37 και έμεινον ανέλεστοί 77.

Αι Τεχνικά Σχολεία Λούντζη αι όποια κατά τόν εόκομον λειτουργεί ενός κατά τόν εόκομον λειτουργεί ενός κατά τόν εόκομον...

Ο ΕΘΝΙΚΟΣ ΚΗΡΥΞ ΠΑΡΩΝ ΕΙΣ ΤΑΣ ΑΘΗΝΑΣ

Πραγματοποιείται εις τήν Αθήναις Διεύθυνσιν... Ημερομηνία 11 η' Ιουλίου 1960.

ΣΧΟΛΗ ΣΦΟΦΕΡ

Κολοκοτώνη 34 (Γκαράζ) Τηλέφωνο 23-45 Πάτρας

ZENIO Σήμερα 8.30 - 12.30

Ένα άριστο τεχνικό φιλμ τύπου κίνησης Τα Εγκλήματα Ηταν 4

ΑΛΑΜΠΡΑ ΣΗΜΕΡΟΝ 8.30-12.30

Ένα άνεπέρβλητο μεγαλόβλημα γεμάτο βίαια πάθη. Μία έρωτική αντεξέλιξη που φτάνει ακόμα σ'ό έγκλημα

ΟΥΦΑ Σήμερα 8.30-12.30

Τό κορυφαίο άριστόβλημα παραγωγής 1959 ΡΙΟ ΜΠΡΑΒΟ Έγχρωμον. Με τόν ΤΖΩΝ ΓΟΥΑΙΗΝ

ΤΟ ΟΔΟΝΤΙΑΤΡΙΕΟΝ ΙΩΑΝΝΟΥ ΠΑΠΑΘΕΟΔΩΡΟΥ

Κανακάρη 160 και Παντανάσσης ΤΗΛ. 44-06

Advertisement for Renault Dauphine 1960, highlighting features like 1100cc engine, 130km/h speed, and low maintenance costs.

Advertisement for Fiat 1800 and 1100 models, mentioning a 6000cc engine and 130km/h speed.

Advertisement for Fiat 600 and 500 models, highlighting their compact size and fuel efficiency.

Εάν έσωτερικός Ιατρός Νοσοκομείου Παίδων Αγίας Κυριακής...

ΔΕΡΜΑΤΟΛΟΓΟΣ Ιατρός Δ. Παπαδοπούλου. (Νοσήματα δέρματος, τριχότου κεφαλής, όνυχών).

ΕΙΔΙΚΟΣ ΠΑΘΟΛΟΓΟΣ ΚΑΡΔΙΟΛΟΓΟΣ Δρ. Σ. ΜΠΑΡΤΣΟΣ. ΚΑΕ. Διευκρινιστική Εθνική Πανεπιστημίου.

ΕΙΔΙΚΟΣ ΠΑΘΟΛΟΓΟΣ ΚΑΡΔΙΟΛΟΓΟΣ Δρ. Σ. ΜΠΑΡΤΣΟΣ. ΚΑΕ. Διευκρινιστική Εθνική Πανεπιστημίου.

ΕΙΔΙΚΟΣ ΠΑΘΟΛΟΓΟΣ ΚΑΡΔΙΟΛΟΓΟΣ Δρ. Σ. ΜΠΑΡΤΣΟΣ. ΚΑΕ. Διευκρινιστική Εθνική Πανεπιστημίου.

ΕΙΔΙΚΟΣ ΠΑΘΟΛΟΓΟΣ ΚΑΡΔΙΟΛΟΓΟΣ Δρ. Σ. ΜΠΑΡΤΣΟΣ. ΚΑΕ. Διευκρινιστική Εθνική Πανεπιστημίου.

ΕΙΔΙΚΟΣ ΠΑΘΟΛΟΓΟΣ ΚΑΡΔΙΟΛΟΓΟΣ Δρ. Σ. ΜΠΑΡΤΣΟΣ. ΚΑΕ. Διευκρινιστική Εθνική Πανεπιστημίου.

ΕΙΔΙΚΟΣ ΠΑΘΟΛΟΓΟΣ ΚΑΡΔΙΟΛΟΓΟΣ Δρ. Σ. ΜΠΑΡΤΣΟΣ. ΚΑΕ. Διευκρινιστική Εθνική Πανεπιστημίου.

ΕΙΔΙΚΟΣ ΠΑΘΟΛΟΓΟΣ ΚΑΡΔΙΟΛΟΓΟΣ Δρ. Σ. ΜΠΑΡΤΣΟΣ. ΚΑΕ. Διευκρινιστική Εθνική Πανεπιστημίου.

ΕΙΔΙΚΟΣ ΠΑΘΟΛΟΓΟΣ ΚΑΡΔΙΟΛΟΓΟΣ Δρ. Σ. ΜΠΑΡΤΣΟΣ. ΚΑΕ. Διευκρινιστική Εθνική Πανεπιστημίου.

ΕΙΔΙΚΟΣ ΠΑΘΟΛΟΓΟΣ ΚΑΡΔΙΟΛΟΓΟΣ Δρ. Σ. ΜΠΑΡΤΣΟΣ. ΚΑΕ. Διευκρινιστική Εθνική Πανεπιστημίου.

ΕΙΔΙΚΟΣ ΠΑΘΟΛΟΓΟΣ ΚΑΡΔΙΟΛΟΓΟΣ Δρ. Σ. ΜΠΑΡΤΣΟΣ. ΚΑΕ. Διευκρινιστική Εθνική Πανεπιστημίου.

ΕΙΔΙΚΟΣ ΠΑΘΟΛΟΓΟΣ ΚΑΡΔΙΟΛΟΓΟΣ Δρ. Σ. ΜΠΑΡΤΣΟΣ. ΚΑΕ. Διευκρινιστική Εθνική Πανεπιστημίου.

ΕΙΔΙΚΟΣ ΠΑΘΟΛΟΓΟΣ ΚΑΡΔΙΟΛΟΓΟΣ Δρ. Σ. ΜΠΑΡΤΣΟΣ. ΚΑΕ. Διευκρινιστική Εθνική Πανεπιστημίου.

ΕΙΔΙΚΟΣ ΠΑΘΟΛΟΓΟΣ ΚΑΡΔΙΟΛΟΓΟΣ Δρ. Σ. ΜΠΑΡΤΣΟΣ. ΚΑΕ. Διευκρινιστική Εθνική Πανεπιστημίου.

ΕΙΔΙΚΟΣ ΠΑΘΟΛΟΓΟΣ ΚΑΡΔΙΟΛΟΓΟΣ Δρ. Σ. ΜΠΑΡΤΣΟΣ. ΚΑΕ. Διευκρινιστική Εθνική Πανεπιστημίου.

ΕΙΔΙΚΟΣ ΠΑΘΟΛΟΓΟΣ ΚΑΡΔΙΟΛΟΓΟΣ Δρ. Σ. ΜΠΑΡΤΣΟΣ. ΚΑΕ. Διευκρινιστική Εθνική Πανεπιστημίου.

ΕΙΔΙΚΟΣ ΠΑΘΟΛΟΓΟΣ ΚΑΡΔΙΟΛΟΓΟΣ Δρ. Σ. ΜΠΑΡΤΣΟΣ. ΚΑΕ. Διευκρινιστική Εθνική Πανεπιστημίου.

ΘΑ ΑΝΑΣΤΑΣΘΗ Η ΦΙΛΑΡΜΟΝΙΚΗ ΕΤΑΙΡΙΑ ΤΟΥ ΜΕΣΟΛΟΓΙΟΥ

ΜΕΣΟΛΟΓΙΟΝ. Ο δήμαρχος κ. Ευαγγελόπουλος εις σύσκεψιν έπεισε...

ΚΑΤΑΤΕΙΣ ΔΕΚΑ ΛΙΜΕΝΙΚΩΝ ΔΟΚΙΜΩΝ

Δι' άποφάσεως τού έπι τής Έπιμελητικής Επιτροπής κ. Υπουργού Πρεσβυτέρου διαγωνισμός προς κατάταξιν δεκά Λιμενικών Δοκιμών.

ΕΘΝΙΚΟΙΣ ΕΙΣ ΤΑΣ ΑΘΗΝΑΣ

Πραγματοποιείται εις τήν Αθήναις Διεύθυνσιν... Ημερομηνία 11 η' Ιουλίου 1960.

ΣΧΟΛΗ ΣΦΟΦΕΡ

Κολοκοτώνη 34 (Γκαράζ) Τηλέφωνο 23-45 Πάτρας

ZENIO Σήμερα 8.30 - 12.30

Ένα άριστο τεχνικό φιλμ τύπου κίνησης Τα Εγκλήματα Ηταν 4

ΑΛΑΜΠΡΑ ΣΗΜΕΡΟΝ 8.30-12.30

Ένα άνεπέρβλητο μεγαλόβλημα γεμάτο βίαια πάθη. Μία έρωτική αντεξέλιξη που φτάνει ακόμα σ'ό έγκλημα

ΟΥΦΑ Σήμερα 8.30-12.30

Τό κορυφαίο άριστόβλημα παραγωγής 1959 ΡΙΟ ΜΠΡΑΒΟ Έγχρωμον. Με τόν ΤΖΩΝ ΓΟΥΑΙΗΝ

ΤΟ ΟΔΟΝΤΙΑΤΡΙΕΟΝ ΙΩΑΝΝΟΥ ΠΑΠΑΘΕΟΔΩΡΟΥ

Κανακάρη 160 και Παντανάσσης ΤΗΛ. 44-06

Advertisement for Platy stomochou (flatulence) treatment, featuring a cartoon character and text about various ailments.

ΑΠΑΝΤΗΣΙΣ ΠΡΟΣ ΤΟΝ Κ. ΠΡΟΕΔΡΟΝ ΤΟΥ ΣΥΛΛΟΓΟΥ ΟΙΝΕΜΠΟΡΩΝ

Προς τόν κ. Πρόεδρον τού Συλλόγου Οίνεμπορων κ. Νικόλαου Λεύκα...

ΕΘΝΙΚΟΙΣ ΕΙΣ ΤΑΣ ΑΘΗΝΑΣ

Πραγματοποιείται εις τήν Αθήναις Διεύθυνσιν... Ημερομηνία 11 η' Ιουλίου 1960.

ΣΧΟΛΗ ΣΦΟΦΕΡ

Κολοκοτώνη 34 (Γκαράζ) Τηλέφωνο 23-45 Πάτρας

ZENIO Σήμερα 8.30 - 12.30

Ένα άριστο τεχνικό φιλμ τύπου κίνησης Τα Εγκλήματα Ηταν 4

ΑΛΑΜΠΡΑ ΣΗΜΕΡΟΝ 8.30-12.30

Ένα άνεπέρβλητο μεγαλόβλημα γεμάτο βίαια πάθη. Μία έρωτική αντεξέλιξη που φτάνει ακόμα σ'ό έγκλημα

ΟΥΦΑ Σήμερα 8.30-12.30

Τό κορυφαίο άριστόβλημα παραγωγής 1959 ΡΙΟ ΜΠΡΑΒΟ Έγχρωμον. Με τόν ΤΖΩΝ ΓΟΥΑΙΗΝ

ΤΟ ΟΔΟΝΤΙΑΤΡΙΕΟΝ ΙΩΑΝΝΟΥ ΠΑΠΑΘΕΟΔΩΡΟΥ

Κανακάρη 160 και Παντανάσσης ΤΗΛ. 44-06

Advertisement for Ayrikon (eye drops) for various eye conditions, featuring a cartoon character and text about eye health.