

ΚΟΙΝΩΝΙΚΑ

ΜΑΤΑ Σήμερον 8.15-12.30. «Ο...

ΙΑ. Σήμερον 7.45-12.45...

Ο.Σ. Σήμερον 8 1/2-12 1/2...

ΛΑΚΕΙΑ ΝΥΚΤΟΣ Σήμερον 8 1/2-12 1/2...

ΠΟΙΕΙΣ ΕΝΑ: Νικόλαο Κουράτου...

ΕΝΑ: Νικόλαο Κουράτου...

ΕΝΑ: Νικόλαο Κουράτου...

ΕΝΑ: Νικόλαο Κουράτου...

ΕΝΑ: Νικόλαο Κουράτου...

ΕΝΑ: Νικόλαο Κουράτου...

ΕΝΑ: Νικόλαο Κουράτου...

ΕΝΑ: Νικόλαο Κουράτου...

ΕΝΑ: Νικόλαο Κουράτου...

ΕΝΑ: Νικόλαο Κουράτου...

ΕΝΑ: Νικόλαο Κουράτου...

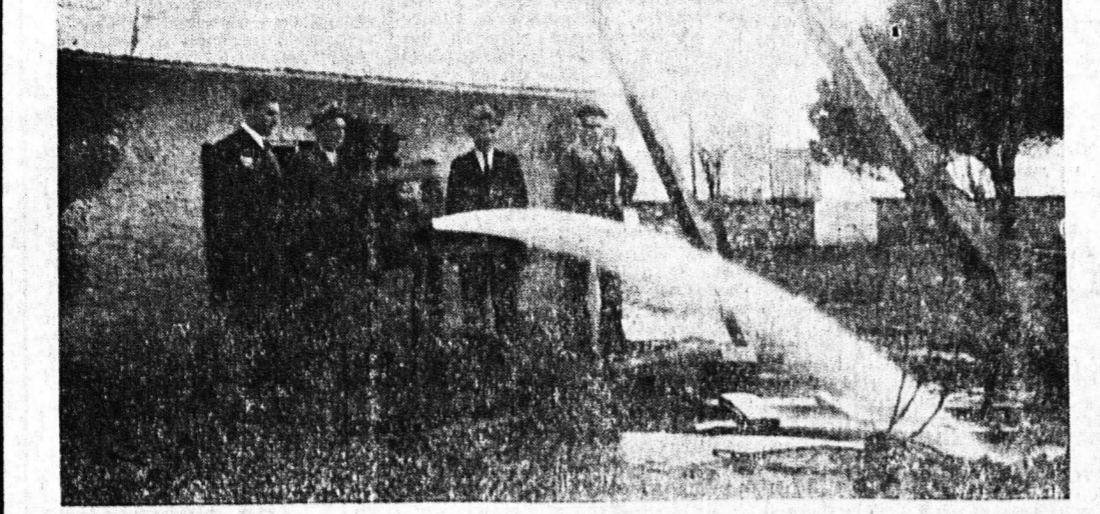
ΕΝΑ: Νικόλαο Κουράτου...

ΕΝΑ: Νικόλαο Κουράτου...

ΕΝΑ: Νικόλαο Κουράτου...

ΣΟΒΑΡΑ ΕΠΙΤΕΥΓΜΑΤΑ ΠΑΤΡΑΪΚΗΣ ΒΙΟΜΗΧΑΝΙΑΣ ΚΑΤΑΣΚΕΥΗΣ ΑΝΤΛΙΩΝ ΒΑΘΕΩΝ ΦΡΕΑΤΩΝ

Προετοιμάζονται ακόμη και εξηγαγλι εις Μεσογειακός χώρας



Μία από τας πολλές αντλίας τας εγκατασταθείσας εις τώ εργοστάσιον Α. Πετροπούλου εις εά Σαγίτικα εν πλήρει λειτουργία. Τώ ύδωρ ρέει άφθονον.

Μία αληθινή σοβαρά προσπάθεια γίνεται εις τόν τομέα τής κατασκευ...

20% περίπου εθιμότεροι εϊμεθα και εγγυηστικ μακροχρονίως παρεχομεν...

ΒΙΟΛΟΓΙΚΑ ΕΡΓΑΣΤΗΡΙΑ Βιοχημείας - Μικροβιολογίας - Αιματολογίας - Παρασιτολογίας.

ΑΣΤΟΡΙΑ ΣΗΜΕΡΟΝ 7.45-12.45 ΣΥΝΕΧΩΣ ΠΡΩΤΗ ΠΡΟΒΟΗ ΕΝ ΕΛΛΑΔΙ

Ενας τίτλος τιμής 112 τον ΕΥΡΩΠΑΪΚΕ Κινηματογράφου!

ΟΠΛΑ και ΠΝΟΡΡΟΠΟΙ ΕΓΧΡΩΜΟΣ ΥΠΕΡΠΑΡΑΓΩΓΗ 1960

ΟΤΤΟ ΦΙΣΣΕΡ ΛΙΖΕΛΟΤ ΠΙΣΑΒΕΡ Έβραβευθη εις όλα τα διεθνή Φεστιβάλ

ΕΝΟΙΚΙΑΖΕΤΑΙ επί τής οδού 'Αλ. Ύψηλάντου αριθμός 9 οί...

ΠΑΛΕΙΤΑΙ λόγω αναχωρήσεως εις τήν Εγκρίσις...

ZENIO 8.30 - 12.30 1958... 'Ηξώμορφα τής κολάσεως. 1960... Τό αποκορύφωμα τής Νέας Ύψης...

FIAT 1800 1100 600 500 Nov 1960 FIAT φορτηγά 1 1/2 - 3/4 - 1, A, B Ton

ΓΚΡΕΚΑ ΣΗΜΑ Ζ ΚΑΤΑΤΕΒΕΝ 'Αγνά ύλικά φυσικοί φρέσκοι χυμοί

Δοκιμάστε και οεϊε Ζίβειο Σοφισμα Diana RED BLADE

Ξέρ' όσον έναυδνέω, Έξωϊζω ονώ ΕΘΝΙΚΟ ΛΑΧΕΙΟ

ΘΑΣΙΣ ΣΗΜΕΡΟΝ. Συντρακτικόν... Βαθετά άνθρωπινο... Συναρπαστικόν.

ΑΙΓΛΗ (Θερινός) ΣΗΜΕΡΟΝ 8.15-12.30 Ένας αδιόρθωτος Δόν Ζουάν

ΚΑΠΕΤΑΝΙΟΣ ΜΕ ΤΙΣ 2 ΓΥΝΑΙΚΕΣ ΜΕ τόν θρυλικό ΑΛΕΚ ΓΚΙΝΝΕΣ

ΑΚΑΤΑΛΛΗΛΟΝ Τρώτη προβολή. ΑΚΑΤΑΛΛΗΛΟΝ. Τό έρμηνεύον ΖΑΝ ΚΑΜΠΕΝ-ΜΑΡΙΝΑ, ΒΑΑΝΤΥ

ΚΑΤΑΣΚΕΥΑΖΕΤΑΙ ΜΕ ΤΑ ΠΛΕΟΝ ΣΥΓΧΡΟΝΑ ΜΗΧΑΝΗΜΑΤΑ ΕΥΡΙΖΕΙ ΑΠΑΛΑ ΔΕΝ ΜΑΤΩΝΕΙ ΚΑΝΕΙ ΔΕΡΜΑ ΒΕΛΟΥΔΙΝΟ