

ΕΝΑ ΤΕΤΡΑΣΤΙΟΝ ΒΗΜΑ ΠΡΟΣ ΤΑ ΕΜΠΡΟΣ

ΜΙΑ ΔΕΚΑΕΤΙΑ ΑΠΟ ΤΗΣ ΙΔΡΥΣΕΩΣ ΤΗΣ Δ. Ε. Η.

Έχει τετραπλασιασθή η παραγωγή ηλεκτρικού ρεύματος

Είς το προηγούμενον φύλλον είν...

η στήν υψία. Στην Κρήτη έχει γί...

της μέγιστο στο μήνα και την Ισχύ...

Παράλληλα με την έκτακτη του...

Η διατήρηση του ελληνικού έθν...

Εκτός από τα τιμολόγια αυτά, λ...

Ηδη, όμως από τον Ιανουάριου...

Τόπος μέγα στα πλαίσια του Δευ...

Η κατασκευή υδροηλεκτρικού...

Αυτό ήταν το ξεκίνημα για το δε...

Επίσης, η Κεντρική Επιτροπή Κ...

Το 1959, η Δ. Ε. Η. έκλεισε το...

Επίσης, η Κεντρική Επιτροπή Κ...

Αρχικά, η αποστολή της Δ. Ε. Η...

Μέσα στη δεκαετία που πέρασε...

Αρχικά, η αποστολή της Δ. Ε. Η...

Το 1959, η Δ. Ε. Η. έκλεισε το...

Μέσα στη δεκαετία που πέρασε...

Αρχικά, η αποστολή της Δ. Ε. Η...

Το 1959, η Δ. Ε. Η. έκλεισε το...

Μέσα στη δεκαετία που πέρασε...

Αρχικά, η αποστολή της Δ. Ε. Η...

Το 1959, η Δ. Ε. Η. έκλεισε το...

Μέσα στη δεκαετία που πέρασε...

Αρχικά, η αποστολή της Δ. Ε. Η...

Το 1959, η Δ. Ε. Η. έκλεισε το...

Μέσα στη δεκαετία που πέρασε...

Αρχικά, η αποστολή της Δ. Ε. Η...

Το 1959, η Δ. Ε. Η. έκλεισε το...

Μέσα στη δεκαετία που πέρασε...

Αρχικά, η αποστολή της Δ. Ε. Η...

Το 1959, η Δ. Ε. Η. έκλεισε το...

Μέσα στη δεκαετία που πέρασε...

Αρχικά, η αποστολή της Δ. Ε. Η...

Το 1959, η Δ. Ε. Η. έκλεισε το...

Μέσα στη δεκαετία που πέρασε...

Αρχικά, η αποστολή της Δ. Ε. Η...

Το 1959, η Δ. Ε. Η. έκλεισε το...

Μέσα στη δεκαετία που πέρασε...

Αρχικά, η αποστολή της Δ. Ε. Η...

Το 1959, η Δ. Ε. Η. έκλεισε το...

Μέσα στη δεκαετία που πέρασε...

Αρχικά, η αποστολή της Δ. Ε. Η...

Το 1959, η Δ. Ε. Η. έκλεισε το...

Μέσα στη δεκαετία που πέρασε...

Αρχικά, η αποστολή της Δ. Ε. Η...

Το 1959, η Δ. Ε. Η. έκλεισε το...

Μέσα στη δεκαετία που πέρασε...

Αρχικά, η αποστολή της Δ. Ε. Η...

Το 1959, η Δ. Ε. Η. έκλεισε το...

Μέσα στη δεκαετία που πέρασε...

Αρχικά, η αποστολή της Δ. Ε. Η...

Το 1959, η Δ. Ε. Η. έκλεισε το...

Μέσα στη δεκαετία που πέρασε...

Αρχικά, η αποστολή της Δ. Ε. Η...

Το 1959, η Δ. Ε. Η. έκλεισε το...

Μέσα στη δεκαετία που πέρασε...

Αρχικά, η αποστολή της Δ. Ε. Η...

Το 1959, η Δ. Ε. Η. έκλεισε το...

Μέσα στη δεκαετία που πέρασε...

Αρχικά, η αποστολή της Δ. Ε. Η...

Το 1959, η Δ. Ε. Η. έκλεισε το...

Μέσα στη δεκαετία που πέρασε...

Αρχικά, η αποστολή της Δ. Ε. Η...

Το 1959, η Δ. Ε. Η. έκλεισε το...

Μέσα στη δεκαετία που πέρασε...

Αρχικά, η αποστολή της Δ. Ε. Η...

Το 1959, η Δ. Ε. Η. έκλεισε το...

Μέσα στη δεκαετία που πέρασε...

Αρχικά, η αποστολή της Δ. Ε. Η...

Το 1959, η Δ. Ε. Η. έκλεισε το...

Μέσα στη δεκαετία που πέρασε...

Αρχικά, η αποστολή της Δ. Ε. Η...

Το 1959, η Δ. Ε. Η. έκλεισε το...

Μέσα στη δεκαετία που πέρασε...

Αρχικά, η αποστολή της Δ. Ε. Η...

Το 1959, η Δ. Ε. Η. έκλεισε το...

Μέσα στη δεκαετία που πέρασε...

Αρχικά, η αποστολή της Δ. Ε. Η...

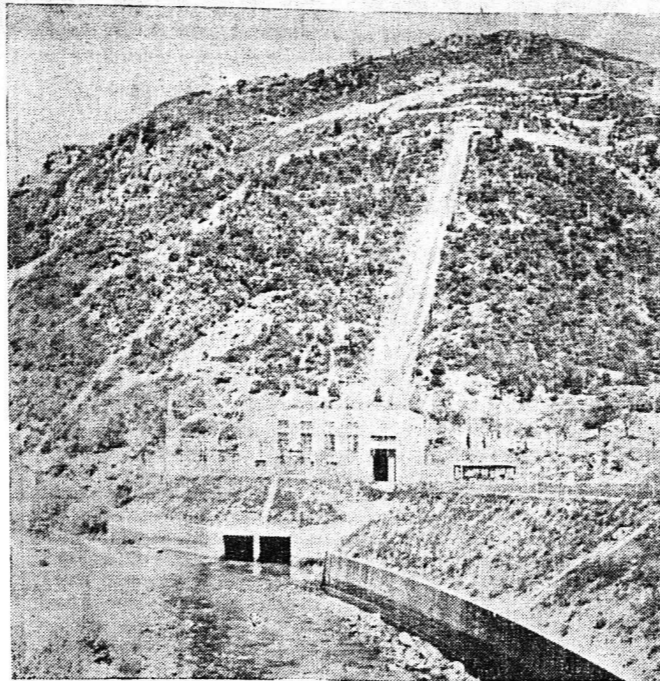
Το 1959, η Δ. Ε. Η. έκλεισε το...

Μέσα στη δεκαετία που πέρασε...

Αρχικά, η αποστολή της Δ. Ε. Η...

Το 1959, η Δ. Ε. Η. έκλεισε το...

Μέσα στη δεκαετία που πέρασε...



Ο υδροηλεκτρικός σταθμός του Λαδωνός

Οί συνεργάτι του νέου 'Αμερικανού Προέδρου

ΑΝΤΡΙΟΝ ΧΑΤΣΕΡ, Ο ΝΕΓΡΟΣ ΒΟΗΘΟΣ ΤΟΥ Κ. ΣΑΛΙΝΓΚΕΡ ΕΙΣ ΖΗΤΗΜΑΤΑ ΤΟΥ ΤΥΠΟΥ



Μια ιδιαίτερη φωτογραφία του κ. Χατσερ.

Είς το προηγούμενον φύλλον είν...

ΓΕΩΡΓΙΟΣ Θ. ΣΙΓΑΛΟΣ

ΕΙΔΙΚΟΣ ΒΙΟΧΗΜΙΚΟΣ

Αδειούχος 'Ανωτάτου Ύγειονομικού Συμβουλίου

Εξειδικευμένος εις Παθολογίας και Στομαχολογίας

ΒΙΟΛΟΓΙΚΑ ΕΡΓΑΣΤΗΡΙΑ ΤΟΥ ΓΟΥΝΑΡΗ 41 - Τηλ. 40-61

Αναλύσεις αίματος, ούρων κ.λπ. ως και Αιτιογραφία

ΠΡΟΣΛΑΜΒΑΝΟΜΕΝΟΙ ΚΑΙ ΟΙΚΟΤΡΟΦΟΥΣ ΤΙΜΑΙ ΛΟΓΙΚΑΙ

ΠΛΑΚΕΣ ΕΚ ΜΠΕΤΟΝ

ΔΙΑΣΤΑΣΕΩΝ 50Χ50Χ5 ΛΕΥΚΕΣ ΚΑΙ ΕΓΧΡΩΜΕΣ

ΜΕΓΑΛΗΣ ΑΝΤΟΧΗΣ

Διά πλατείας, πεζοδρόμια ως και εκ σμυρίδος

ΕΙΣ ΤΙΜΑΣ ΕΡΓΟΣΤΑΣΙΟΥ

ΓΕΩΡΓΙΟΣ ΠΑΝΤΕΛΗΣ

ΚΟΡΙΝΘΟΥ 22 - ΤΗΛ. 25-41 ΠΑΤΡΑΙ

ΕΠΙΚΑΙΡΑ ΟΙΚΟΝΟΜΙΚΑ ΘΕΜΑΤΑ

ΠΩΣ ΕΞΗΓΟΥΝΤΑΙ ΑΙ ΑΛΛΕΠΑΛΛΗΛΟΙ ΑΠΟΤΥΧΙΑΙ ΤΟΥ ΑΝΑΓΚΑΣΤΙΚΟΥ ΚΟΛΕΚΤΙΒΙΣΜΟΥ ΕΙΣ ΤΗΝ ΡΩΣΣΙΑΝ

ΑΡΘΡΟΝ ΤΟΥ κ. Α. ΤΑΜΠΑΚΟΠΟΥΛΟΥ

Δύο χρόνια μετά την εξαγγελία...

Το σοβιετικό καθεστώς, αφού...

Η ΒΡΑΒΕΥΣΙΣ ΑΝΤΙΣΤΕΙΛΕΝ ΥΠΟ ΤΗΣ ΕΘΝ. ΤΡΑΠΕΖΗΣ

Συνέχεια εκ της 3ης σελίδος...

Το φιλάνθρωπος όμως με την...

Κατά τον πόλεμον ο Χατσερ...

Το 1959 βρισχόν από τον κυβερ...

Μόνο με το Δελφικό εγκυβή...

Το 'Ίδρυμα είναι εξοπλισμένον...

Το 'Ίδρυμα είναι εξοπλισμένον...

Advertisement for 'ΞΕΝΟΔΟΧΕΙΟΝ ΜΑΞΙΜ' (Maxim Hotel) with address and phone number.

Advertisement for 'ΠΛΑΚΕΣ ΕΚ ΜΠΕΤΟΝ' (Concrete Slabs) by Georgios Pantelis.

Advertisement for 'ΝΟΣΗΛΕΥΤΙΚΟΝ ΊΔΡΥΜΑ ΠΑΤΡΩΝ' (Nursing Home) with address and phone number.

Vertical sidebar advertisements including 'ΑΔΑΡΜΑΤΙΣΤΗΣ', 'ΔΙΚΗΤΟΥΡΟΥ', and 'ΑΔΑΡΜΑΤΙΣΤΗΣ'.