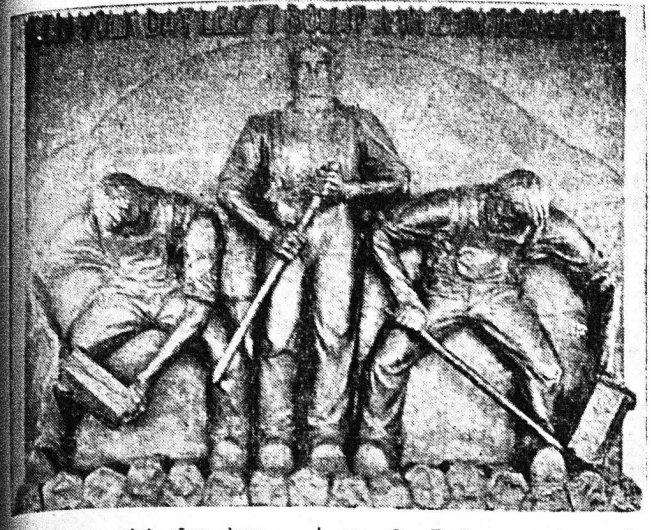


Εν όψει αποξηράνσεως της Λιμνοθαλάσσης Μεσολογίου ΟΙ ΟΛΛΑΝΔΟΙ ΑΠΟΞΗΡΑΙΝΟΥΝ ΤΗΝ ΘΑΛΑΣΣΑ ΚΕΡΑΙΖΟΝΤΑΣ ΝΕΑ ΈΔΑΦΗ ΚΑΙ ΤΗΝ ΕΥΗΜΕΡΙΑΝ ΤΩΝ ΕΝΤΥΠΩΣΕΙΣ ΔΙΑ ΤΟ ΓΙΓΑΝΤΙΑΙΟΝ ΕΡΓΟΝ, ΤΟΥ * Κ. Δ. ΣΚΟΥΡΑ ΔΙΠΛΩΜΑΤ. ΜΗΧΑΝΙΚΟΥ



Η γεωγραφική διαμόρφωση της γής της 'Ολλανδίας στην αρχαιότητα δεν υπάχχον. Όταν όμως οι Ρωμαίοι έφθασαν σ' αυτή τα μέρη, φαίνεται ότι υπήρχαν αρκετά έδαφη, τα οποία αργότερα έγιναν λεία τόν ύδα. Παν. Η μετέπειτα Ζουίντερζε, η θάλασσα τού Ζουίντερπου πένει έλο σχεδόν τού βορειοδυτικόν τμήμα της 'Ολλανδίας, δεν υπήρχε ακόμα. Ο Ιστορικοί της εποχής αναφέρουν ότι βορείως τού Ρίνου υπήρχαν αρκετές λίμνες όπως π. χ. η λίμνη ΦΛΕΒΟ και η ΒΙΡΙΠΓΚΕΡΜΕΡ (λίμνη τού ΒΙΡΙΠΓΚΕΝ). Η λίμνη ΦΛΕ. ΒΟ πρέπει να δρισκόντανεκάτω στό νότιο τμήμα της περιοχής πούγινε άρ γότερον η Ζουίντερζε και η Βιρ. γκερμέρ πρέπει να ήταν εκεί που σήμερα είναι η άμμόνη πεδιάδα. 'Αλλά τού τού κορδόνι τών φυσικών προχωμάτων, σ' αυτήν τηνέποχή, πρέπει να σχημάτιζε μια άδοκιμη γραμμή (δικασμένη τού ποταμού από τού έξωδός κάποιου ποταμού) που έδραζε από τού ηπειρωτικότη, μα της θάλασσας 'Ολλανδίας και έλ τελείωνε στην ύπαρξουσα και τούρα Δαυική έσπη.

Πισω από τού κορδόνι τών φυσικών προχωμάτων η γή ήταν κατοικήσιμη, κυρίως δέ όλη η περιοχή της Ζουίντερζε, αλλά ακριβώς κοίτες δεν μπορεί να την περιγράψη. 'Εκείνο που είναι βέβαιο, είναι ότι η θάλασσα με τού πέρασμα τών αιώ. νων έπραξε λίγο-λίγο από τού πα. ραλικού κορδόνι τών φυσικών προχω. μάτων και ιμαίνοντας μέσα σχήμα, τισ την θάλασσα που λέγονταν Ζου. ντερζε. Σ' έκείνες τις εποχές, ο άνθρωπος, μη έχοντας στη διάθεσή του τεχνικό μέσο, ίκανό να άντιμ. τοπίση, την θάλασσα, την άφηνε να καταπορχίζη, χωρίς δικαστή, και σίκαν προχωμάτων και τών τεχνικών άναχωμάτων τού από την Δύση στόν Βορρά, προσατεούονκά πλνμύδρες, τις περιοχές αυτές, που αλλοιώτικα δάταν καταδικασμένες με μόνον έ. κατοικήτες Μέσα σ' αυτές, τις έ. πλοιάσμενες από πλνμύδρες, συνεχ. χώς περιοχές, είναι ο πληθυσμός πικνότερος και είναι κτισμένες πε. ριόμενες πόλεις όπως η Χάγη, διοικη. τική πρωτεύουσα της 'Ολλανδίας, τού πό μαζι με την πολυτήρη πείρα, έκτισαν τόν άριστο, άγώνα τού ν' αλλόλαχ χαρακτήρα κοί λνγ-λίγο να πάρη αυτός την πρωτοβουλία έλ νεργείας από την θάλασσα. Είναι έ. λήθεια ότι η έπιθυμία για άναξη. ρανει όρισμένον τμημάτων γής έλ. να παλνή, αλλά τού μέσα, γενικά, π. ΣΥΝΕΧΕΙΑ έίς την 5ην σελίδα



Είναι γενική η πεποίθηση ότι ο άγών δια την Κούβαν δεν έτελειω. σεν. Είς την φωτογραφία, δεύτερος έξ άριστερόν ο Δρ. Χοσέ Μίρο Καν. ταν, Πρόεδρος τού 'Επαστατικου Σιμβόλιου της Κούβας, ένώ άνα. κοινά πρός τούς άντιπροσώπους τού τύπου έίς τού ξενοδοχείον της Μπέλ.

Με τού φέρου - μπώτ "Άγιος Γεράσιμος" Η ΣΥΝΔΕΣΙΣ ΠΑΤΡΩΝ - ΚΕΦΑΛΛΗΝΙΑΣ

Ένα νέο παρθένον έγκαινιάσει τού άγιον ήμερον να καθημερινά βρομολόγια τού, συνδέοντας την πό. λιμας με την Σάμη της Κεφαλληνίας. Ένα εύρυχωρο, κομμό και τα. χύ φέρου - μπώτ πού ο πλοιοκτήτης τού σάν Κεφαλλήνιος τού έβωσε τού όνομα τού προστάτη τού 'Άγιου, τ. νοιζε Ένα καινούργιο θαλάσσιο δρό. μού πού άναμφισβήτητα πολύ δά συμβάλλη έίς την έμπορικην και τού ριστικηάντην της Κεφαλληνίας. Πράγματι τού πολυτέλειστον φέ. ρου - μπώτ "Άγιος Γεράσιμος" δεν δά υπερβάλλου αν ποίμε πώρινα τού "Έγνατιο" υπό ακριβήσιν, κα. λύτεν την άπόστασιν μεταξύ Πα. τρών - Σάμης έίς 3 1/2 ώρας, όσπε. ρα από ένα ταξίδι εύχάριστο και β. νικο. Μεγάλης ταχύτητος, χωρητικό. ρητος και εύσταθεις (διάθεσις πε. τας σάβας και κενών παρασάδων) την έίκαν έός πλήρως έξοπλισμέ. νου πορβέιου με όλα τού μέσα της σύγχρονης ναυπηγικής. Η δρομολόγησις τού φέρου - μπώτ "Άγιος Γεράσιμος" έρχεται να έπιλύσθ τού συκοινωνικόν πρό. βλήμα, πού χρόνια τώρα άντιεπιπί. ζει τού έμπορίου της Κεφαλληνίας άλ. λά και τών Πατρών με τις άγορές της, την χειμερινή κυρίως περίοδον. Είναι γνωστόν ότι η μεταφορά τών έμπορευμάτων έγινε άν μόνον τών μικρό ποσοστόν με τού πλοία της παραμής με και ο ναυλος είναι έ. πιδιαιμένος. Η έξυπρέτης λοι. πών τού έμπορίου ήταν πλημμελής,

Επ' ευκαιρία της Εργατικής Πρωτομαγιάς ΑΓΩΝΕΣ ΚΑΙ ΠΡΟΟΠΤΙΚΗ ΤΗΣ ΕΡΓΑΤΟΥΠΑΛΛΗΛΙΚΗΣ ΤΑΞΕΩΣ

Τι έγινε και τι πρέπει να γίνει εις τού μέλλον

Όπως τα έθνη έχουν τις ιστορι. κές τους έπεισεις, έτσι και η έρ. γιταυτοπαλληλική τάξι έπεί της γής έχει τή δική της ιστορική έπειση. Και όπως με έθνη έπεισεις γί. νεται έίς άνάμνησιν όχι μόνο μιας έθνικής άγωνιστικής έκδη. λώσεως, αλλά όλων τών όπέρ έλευ. θερίας άγώνων ένος λαού έτσι και η 1η Μαΐου δεν γίνεται για να τι. μωρή ή μεγάλη άμερικανική έζι. γερσις τών εργατών τού 1886 άλ. λά όλοι οι άγώνες τού βιεννοβ. έρ. γατικού κόσμου. Την ιστορική τού. πον σότη για την εργατική τάξι πού, ο άγών θα συνεχισθί έως ο. τού ή Κούβα άποτινάξη τόν κομμ. νιστικόν ζυγόν. Και μετ' έπεις, με πρακτικό τρύ. πο τή τήσησμε, ριχόντας μετ' ματιά στός άγώνες τού έργασιμα. τοποίησιν στόν τόπο μας τού χρό. νο πού πέρασε, καθώς και στός προ. σπικές μας για τού μέλλον, όσως άκριβώς κάνομε και στός έθνικ. κές γιορτές σάν φυλή, σάν έθνος. Και άξίζει έπεις να γίνη αυτό, διότι και κάποιον τέλος πάντων συν. δικαστικόν άγώνες τόν περασμέ. νο χρόνο διεξήχθησαν και κάποιες νέες προοπτικές φαίνεται να έσοι. λγναι στόν έργατικό όρίζοντα τε. λείαται. Τό 1960 μπήκε με μια συνετή πρής την άντιπαθησικη πολιτική της κυβερνήσεως όθωσικη τού κ. Πρωθυπουργού, ότι σέβαστες, όσο δικαιοες και άν ήταν, δεν θα έβίθου. σεν τού κανένα κλάδο έργαζομένων τρέχην άγορών δεν ήσαν άνυπολόγι. στες. Τα έμπορεύματα, τρόφιμα κυ. ρίως, παρήμερον διά πολλές ήμέρας έίς τή άμμόνησιν τών καρκίνων και ο. φηταίνον δάλλωσιν έλόντων τών δια. μώνον συνήθων, πού έπιμωρύνει ένα άνώμαλο θαλασσινόν ταξίδι με συνε. χώς σταθμούς. Με την λειτουργίαν τού πορβέιου η μεταφορά τών έμπορευμάτων πρα. γιωποιείται πλέον με φορητά γ. τούκινια. Ο ναυλος είναι μειωμέ. νος, τού έμπορίου έξυπρέτης κα. θμηρικής και η καταναλώσιμη είναι περισσότερο όφελιμή. Ο έρο. διασμός της Κεφαλληνίας δά σιντε λείται άποσπαστικόν καθ' όλην την διάρκεια τού χρόνου άνεξαρτήτως κερικών συνθηκών και τού κατανα. λωτικόν κανόν έλν πράκτικαίσιλον να στερηθί όχι μόνον την ποικιλίαν τών άγαθών, αλλά όσπε και μερικά άπ' αυτά πράγματα πού πολλές φορές άντιμετώπιζε στό παρελθόν κατά την περίοδον έίσης της χειμερινής. Αυτό όμως πού θα συμβήσθ ση. ματικαί έίς την οικονομική άνάπτυ. ξιν της νήσου, είναι ο τουρισμός. ΟΙ φυσικές της καλλονές, η ποσότη 'Άγιου Γερασιμου με τού σπεττο σκή. νωμα τού, διάφορα άξιοπεριέργα γεωλογικά φαινόμενα, τού ιστορικά μνημεία, οι γραφικές και νεότερες πόλεις τού Άργασταίου, Ληδουρίου και Σάμης, η φιλόδοξη διάθεσις τών κατοίκων της κι' ακόμα η πνευ ματική παρουσία τού άληρομήνου Ασκαράπου, δημηγυρόν έθωινες προοπτικές δια την τουριστική της πορβέι. Η πρόσφατος σύνδεσις Πατρών - Κεφαλληνίας με τού τε. χύσιστον και άσπον φέρου - μπώτ "Άγιος Γεράσιμος" προσφέρει την εύκαιρίαν έίς τούς ντόπιους και έλ. νους τουριστας, να γινώρισον τού όμορφο αυτό κομμάτι της έλληνικής γής. Η πόλις μας, βεβαίως, πολλά έχει να όφελήσθ από την δρομολόγη σιν τού νέου αυτού πορβέιου. Συμ. βολή ούσαιστικώς για την έμπορικη και τουριστικήν της πώκωσιν. Προσ. φορά άναγκαία τώρα πού η Πελο. ποννησιακή πρωτεύουσα κάνομε μίαν μεγάλην προσπάθειαν δια την άνά. πνευσιν της οικονομίας της. Σ ΟΦΟΚΛΗΣ ΚΟΛΛΑΙΤΗΣ

Advertisement for Petrolgas featuring a woman in a dress and a bus. Text includes 'Χαρούμενη Κουζίνα μόνο με...', 'PETROGAS', and 'Αντιπροσωπος Η. Ακαΐας'. At the bottom, it lists 'Αδ. Π. Παιδαγωγικών' and 'ΓΕΡΟΚΚΙΣΤΟΠΟΥΛΟΥ - Ρ. ΘΕΡΡΑΙΟΥ ΤΗΛ. 21-60 ΚΟΡΙΝΘΟΥ 337 ΤΗΛ. 47-49 ΠΡΑΤΗΡΙΟΝ : ΚΟΡΙΝΘΟΥ 195 - ΠΑΤΡΑΙ'.

Advertisement for NIPPIT featuring a logo with a bird and the text 'NIPPIT'. It describes the product as a 'Τό άποτελεσματικότερον έντεροκτετόν προσάφτευ έ. σφύρσεως Άγγλικής παρακοής με αυτόματων ψεκαστήρα και εύχάριστον εύδοχίαν.' and lists a distributor 'ΑΝΔΡΕΑ ΚΟΣΚΕΡΗ'.

Advertisement for NIKOS M. TZATHRIS featuring a car and the text 'ΑΥΤΟΚΙΝΗΤΑ', 'RENAULT - VOLVO - VAUXHUL', 'PLUMOUTH - BETFORD', 'ΤΡΑΚΤΕΡ ΚΑΙ ΘΕΡΙΖΟΑΛΩΝΙΣΤΙΚΑ ΜΗΧΑΝΑ', 'ΜΑΣΣΕΥ-ΦΕΡΓΚΥΣΟΝ', 'FERRUSSON', 'Τρακτέρ 37 HP Κα 51 HP', 'Θερμοαλωτιστικά 8, 12 και 14 ποδών', 'ΤΡΑΚΤΕΡ - VOLVO', 'Αποκλειστικός Αντιπρόσωπος', 'ΝΙΚΟΣ Μ. ΤΣΑΤΗΡΗΣ', 'ΕΚΘΕΣΙΣ - ΓΡΑΦΕΙΑΣ Γ. ΝΙΚΟΛΑΟΥ 17', 'Τηλ. 34-96 - ΠΑΤΡΑΙ'.

Small advertisements on the right margin including 'ΘΕΛΕΤΕ ΜΙΑ ΜΠΥΡΑ ΔΡΟΣΕΡΗ', 'ΘΕΛΕΤΕ; ΕΛΑΤΕ ΕΙΣ ΤΟ ΑΘΗΝΑΪΚΟΝ', 'ΝΕΟΙ ΔΙΣΚΟΙ', and 'ΣΠΗΛ. ΤΡΑΓΟΥΔΑΣ'.