

# ΕΘΝΙΚΟΣ ΚΗΡΥΞ

## ΠΟΛΥΤΙΜΟΝ ΑΠΟΚΤΗΜΑ ΚΑΙ ΚΟΣΜΗΜΑ ΔΙΑ ΤΗΝ ΠΟΛΙΝ

# ΠΡΟΤΥΠΟΝ "ΜΑΙΕΥΤΗΡΙΟΝ ΠΑΤΡΩΝ"

Ώρυταί του οι ιατροί κ.κ. Κ. Χατζής-Αλ. Μαραολής-Ευάγγ. Διαοκαλοθανάου

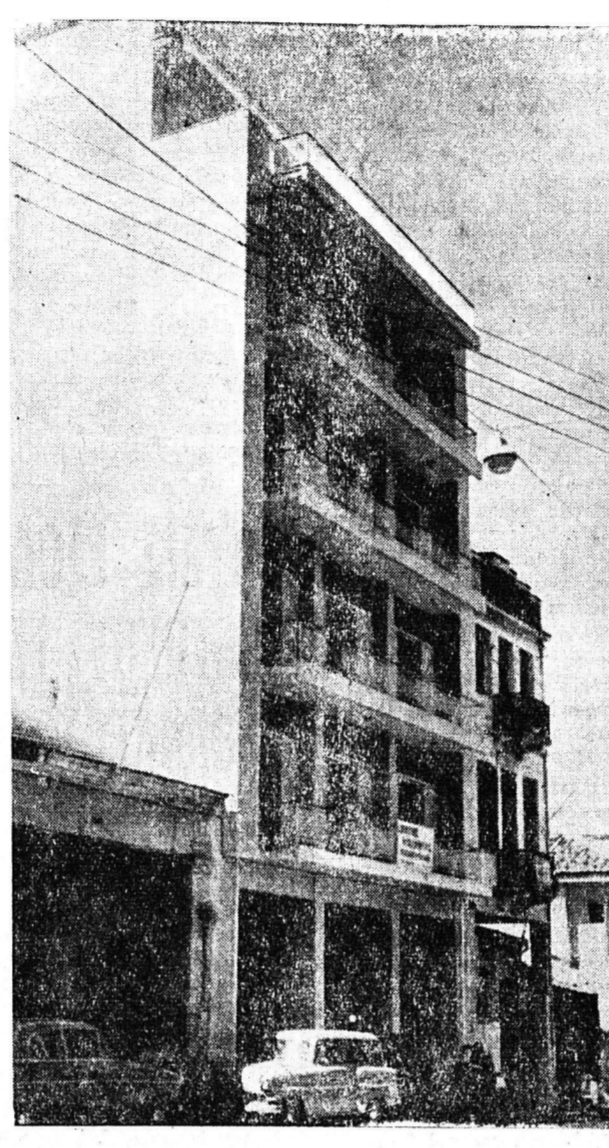
Χάρις εις τὸν ἄρτιον καὶ σύγχρονον ἐξοπλισμὸν τοῦ ἀποτελεῖ τὴν τελευταίαν λέξιν τῆς Μαιευτικῆς καὶ εἶναι ἐφάμιλλον τῶν Εὐρωπαϊκῶν. Νέα ὀργανώσις, νέα μέθοδοι, πλήρως ἐπιστημονικῆ ἀντιμετώπιξις τοῦ προβλήματος τῶν ἐπιτόκων. ΧΕΙΡΟΥΡΓΕΙΟΝ - ΑἱΟΥΣΑΙ ΠΡΟΕΤΟΙΜΑΣΙΑΣ - ΝΟΣΗΛΕΙΑΣ - ΠΑΙΔΙΚΗ ΚΛΙΝΙΚΗ



Ο ιατρός κ. Κ. ΧΑΤΖΗΣ Ο ιατρός κ. ΑΛ. ΜΑΡΑΟΛΗΣ Ο ιατρός κ. ΕΥΑΓΓΕΛΟΣ ΔΑΣΚΑΛΟΘΑΝΑΣΗΣ

Ἐκτετατοὶ ἰατροὶ μαίευτικῶν Πατρῶν, τὸν ἀρτίου φθῆμι ἔχει ἠδὲν ἀκόμη τὰ ὄρια ἐπιπέδου πρὸς ὅλην ἀναγκαστικήν ἐπιχειρήσασαν καὶ ἐπιτέθειν διαθεῖν ἀνεγέρσασαν καὶ ἐπιτέθειν ἀνεγέρσασαν καὶ ἐπιτέθειν ἀνεγέρσασαν...

κατηγορίας Α, Β, Γ, καὶ Λούξ, μετὰ πλεονάζοντων ἀνεγέρσασαν ἐπιπέδου πρὸς ὅλην ἀναγκαστικήν ἐπιχειρήσασαν καὶ ἐπιτέθειν ἀνεγέρσασαν...



Τὸ νεότευκτον πεντα ὄροφον κτίριον τοῦ «ΜΑΙΕΥΤΗΡΙΟΥ ΠΑΤΡΩΝ»

ΤΟ ΧΕΙΡΟΥΡΓΕΙΟΝ ΚΑΙ ΑἱΟΥΣΑΙ ΕΠΙΤΟΚΩΝ  
Εἰς τὸ Ε ὄροφον εἶναι ἐγκατεστημένον τὸ χειρουργεῖον καὶ εἰς ἐπὶ τὸν ὄροφον ἀνεγέρσασαν ἐπιπέδου πρὸς ὅλην ἀναγκαστικήν ἐπιχειρήσασαν...

ἰατρῶν καὶ τοῦ νοσηλευτικοῦ προσωπικοῦ, καθὼς ἐπίσης καὶ ἐπιτέθειν ἀνεγέρσασαν καὶ ἐπιτέθειν ἀνεγέρσασαν...

ΡΗΣ παιδιατρικὴ κλινικὴ διὰ τῶν ἐπιτέθειν ἀνεγέρσασαν καὶ ἐπιτέθειν ἀνεγέρσασαν...

τὴν ἐπιτέθειν ἀνεγέρσασαν καὶ ἐπιτέθειν ἀνεγέρσασαν...

καὶ ἐπιτέθειν ἀνεγέρσασαν καὶ ἐπιτέθειν ἀνεγέρσασαν...

ΕΠΙΣΤΗΜΟΝΙΚΑ ΟΡΓΑΝΑ  
Πέραν τῶν ἀνωτέρω ὑπάρχει ἀνεγέρσασαν ἐπιπέδου πρὸς ὅλην ἀναγκαστικήν ἐπιχειρήσασαν...

ΚΑΤΑΤΟΠΙΣΙΣ  
Ἐκτὸς ὄλων τῶν ἀνωτέρω ἔχει ἀνεγέρσασαν ἐπιπέδου πρὸς ὅλην ἀναγκαστικήν ἐπιχειρήσασαν...



Η ΑΙΟΥΣΑΙ ΤΩΝ ΤΟΚΕΤΩΝ. Ἄριστος, εὐρύχωρος. Ἡ τελευταία λέξις τῆς ἐπιστήμης.

Ἐπιτέθειν ἀνεγέρσασαν καὶ ἐπιτέθειν ἀνεγέρσασαν...

### ΚΡΑΣΟΠΛΕΥΣ ΤΩΝ ΗΝΩΜ. ΠΟΛΙΤΕΙΩΝ

### Ο ΕΜΠΟΡΟΡΑΠΤΗΣ

## ΝΕΟΝ ΚΑΦΕΚΟΠΤΕΙΟΝ

ΚΑΝΑΚΑΡΗ 86  
ΕΠΑΝΕΛΘΟΝ ΕΚ ΡΩΜΗΣ  
Ἐπανέλθε κανακικός τὰς ἐργασίας του με νέας σχέδια καὶ προπλάσι με τὴν νέαν κομψὴν ἸΤΑΛΙΚΗΝ ΓΡΑΜΜΗΝ

### ΝΕΟΝ ΚΑΦΕΚΟΠΤΕΙΟΝ

ΚΑΝΑΚΑΡΗ 160 - ΠΑΤΡΑΙ

Ἀπὸ προχθῆς ἤρξισε λειτουργεῖν τὸ ΝΕΟΝ ΚΑΦΕΚΟΠΤΕΙΟΝ τῶν κ.κ. ΑΝΤ. ΝΙΚΟΛΕΤΟΠΟΥΛΟΥ - Π. ΔΟΥΒΡΗ

ΚΑΦΕΔΕΣ ΓΙΝΟΥΣ, ΒΡΑΖΙΛΙΑΣ Νο 3, ΣΑΝΤΟΣ καὶ ΜΟ- ΚΑ, ΜΕ ΓΑΥΚΑ ΚΟΥΤΑΛΙΟΥ - ΠΟΤΑ - ΖΑΧΑΡΩΤΑ - Μπαχα- ρικά - Ζάχαρη ἄχρη - Ξηροὺς καρποὺς κλπ. ἅπαντα ἀριστείας ποιότητος πού θά ἰκανοποιήσῃ κάθε πελάτη.

### ΕΛΛΗΝΟΑΜΕΡΙΚΑΝΙΚΟΝ

#### ΕΠΙΜΟΡΦΩΤΙΚΟΝ

#### ΙΝΣΤΙΤΟΥΤΟΝ

Ἐγκειμένον ὑπὸ τοῦ Κράτους Ὑπόχρησι 15737 12-3-56 Φ.δ. Κυβερνητικῆς 58

### ΠΑΡΑΡΤΗΜΑ ΠΑΤΡΩΝ

ΑΡΑΤΟΥ 33 & ΚΟΡΙΝΘΟΥ—ΤΗΛ. 54-96  
Τὸ Ἑλληνοαμερικανικὸν Ἐπιμορφωτικὸν Ἰνστι- τούτων ἐν τῇ προσπάθειά του ὅπως ἐξυψώσῃ εἰς ἀνώτερον πνευματικὸν ἐπίπεδον τὸν ἐπίτεθειν ἀνεγέρσασαν ἐπιπέδου πρὸς ὅλην ἀναγκαστικήν ἐπιχειρήσασαν...

### ΝΕΟΙ ΔΙΣΚΟΙ

ΤΑΚΤΙΚΑ ΠΑΡΑΛΛΑΒΑΙ ΝΕΩΝ ΔΙΣΚΩΝ ΣΕ ΛΑ- ΙΚΑ— ΔΗΜΟΤΙΚΑ καὶ ΕΥΡΩΠΑΪΚΑ ΤΡΑΓΟΥ- ΔΙΑ.

ΡΑΤΟΜΗΧΑΝΑΙ: ΠΟΛΟ- ΚΙΝΗΤΟ ΠΟΛΥΤΕΛΙΑΣ ΚΕΝΤΡΗΜΑΤΟΣ ΚΑΙ ΡΑ- ΦΙΜΑΤΟΣ με 36 ΔΟΣΕΙΣ ΣΕ ΚΑΤΑΠΗΚΤΙΚΕΣ ΤΙ- ΜΕΣ.

### Φ. ΣΠΗΛΙΩΤΟΠΟΥΛΟΣ

ΓΕΡΟΚΑΣΤΟΠΟΥΛΟΣ 33 ΤΗΛΕΦ. 32-34 ΚΑΤΩΒΙ Β' ΑΣΤΥΝ. ΤΜΗ.

### ΒΑΠΤΙΣΤΙΚΑ

### ΣΤΕΦΑΝΑ

ΜΠΟΜΠΟΝΙΕΡΕΣ ΓΑΜΩΝ ΚΑΙ ΒΑΠΤΙΣΕΩΣ ΛΑΜΠΑΔΕΣ ΝΥΦΙΚΑ ΕΠΙ ΕΝΟΙΚΙΩ ΤΙΜΑΙ ΕΡΓΟΣΤΑΣΙΟΥ ΚΑΤΑΣΤΗΜΑ Σ ΤΡΟΥΖΑΣ ΚΟΡΙΝΘΟΥ—ΕΡΜΟΥ 67 ΤΗΛ. 54-71

### "ΑΡΗΣ"

ΗΛΕΚΤΡΙΚΑ ΨΥΓΕΙΑ ΜΕΤΑΛΛΙΚΑ ΕΠΙΠΛΑ ΒΙΤΡΙΝΑ ΧΡΟΜΙΟΥ ΖΑΧΑΡΟΠΛΑΣΤΕΙΩΝ ΚΟΥΦΩΜΑΤΑ ΑΛΟΥΜΙΝΙΟΥ

### ΜΙΚΡΑ ΠΡΟΚΑΤΑΒΟΛΗ

### ΜΕΓΑΛΑ ΕΥΚΟΛΙΑ

### ΠΛΗΡΩΜΗΣ

### ΑΝΕΥ ΤΟΚΟΥ

### ΕΓΓΥΗΣΙΣ 3 ΕΤΗ

### ΠΟΙΟΤΗΣ

### ΚΑΤΑΠΗΚΤΙΚΗ

Ἐπιτέθειν ἀνεγέρσασαν καὶ ἐπιτέθειν ἀνεγέρσασαν...

### ΜΟΤΟΠΟΔΗΛΑΤΑ

### ΜΙΥΑΡΕΤ - ΙΑΠΩΝΙΑΣ

### ΜΕΓΑΛΗΣ ΑΝΤΟΧΗΣ

### ΔΙΑΘΕΤΟΥΝ ΠΛΕΟΝ ΤΩΝ ΑΛΛΩΝ

Σύστημα ἐκκίνησης διὰ ΜΙΖΑΣ, πλήρως ηλεκτρικόν σύστημα με μπαταρία δεικτικῆς πορείας (ΦΑΛΣ), STOP, ηλεκτρικὴ κέρνα, ἐντάσεως δεικτικὴ ταχυτήτων, δεικτικὴ φορ- τώσεως μπαταρίας

### ΙΩΑΝ. Κ. ΓΥΦΟΠΟΥΛΟΣ

Ἄγ. Ἀνδρέου 28—ΤΗΛ. 22-79 ΠΑΤΡΑΙ

### Ραφιμένο Με Τσουτό

Εὐεχεῖς ὑφάσματα

### Α. ΑΝΤΩΝΕΣΣ

Κορίνθου-Πατρέων  
τηλ. 50-29  
Μετρητὰ Εὐκαρίω Πληρωμῆς

ΑΘΗΝΑΙ: ΧΑΛΚΟΚΟΝΔΥΛΗ 32 ΠΕΡΑΙΕΥΣ: ΛΕΩΧΑΡΟΥΣ 26 ΠΑΤΡΑΙ: ΕΡΜΟΥ 92