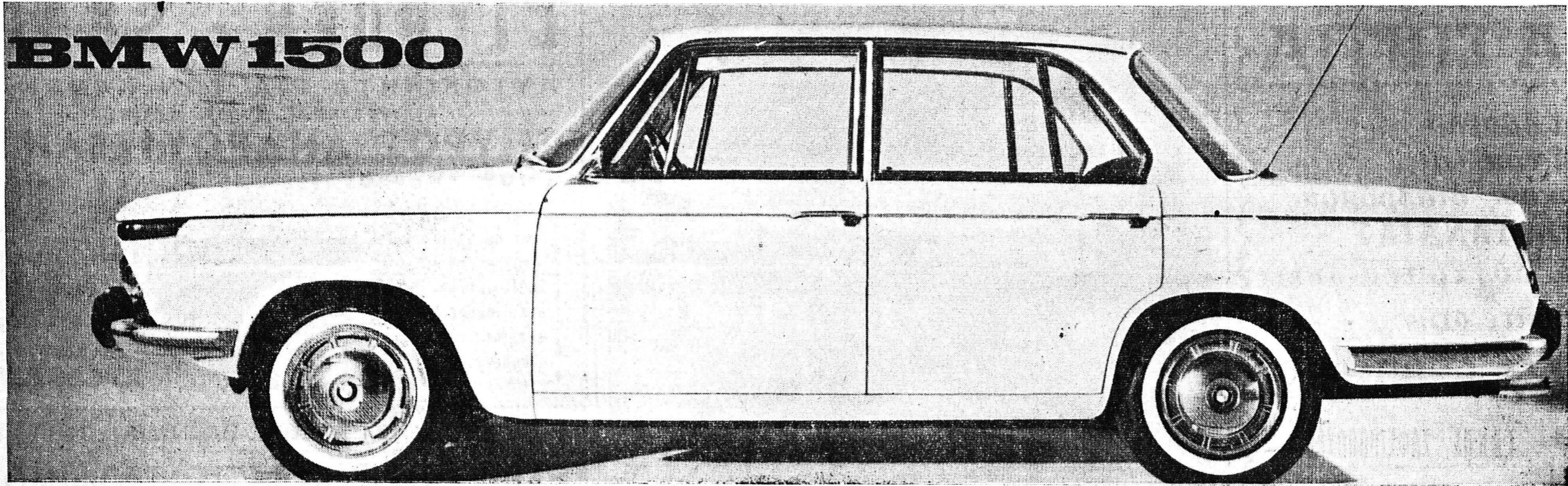




1500 ΤΟ ΑΥΤΟΚΙΝΗΤΟ

ΜΕ ΤΑ 7 ΧΡΥΣΑ ΒΡΑΒΕΙΑ ΤΗΣ ΔΙΕΘΝΟΥΣ ΕΚΘΕΣΗΣ ΤΗΣ ΦΡΑΝΚΦΟΥΡΤΗΣ

BMW 1500



1) "Έχει τετράχρονη μηχανή BOXER χωρίς φθορές, χωρίς κραδασμούς, χωρίς αποταρσεις. Είναι καθαρωτάτη στην καύση και απλουστάτη στη λειτουργία.

2) "Έχει ταχύτητες συγχρονισμένες και ο μοχλός από την θέση που βρίσκεται χειρίζεται εύκολωτάτα και παρέχει άμεση αίσθηση των ταχυτήτων.

3) "Έχει μεγάλο διαθέσιμο χώρο: Χωρούν πολύ άνετα 5 άτομα. Έχει πλατειά καθίσματα, υψηλή όροφή, μεγάλο πορτ - μπαγκάζ και πρόσθετο χώρο πίσω από τα καθίσματα.

4) "Έχει αναπαυτικά καθίσματα που επιτρέπουν 6 νητα στάσι και η οδήγηση γίνεται πιο εύχρηστη. Η πλάτη στηρίζεται τέλεια ή ταπεταρία είναι αντιιδρωτική και η θέση κάθε καθίσματος ρυθμίζεται ανεξάρτητα από την θέση του άλλου.

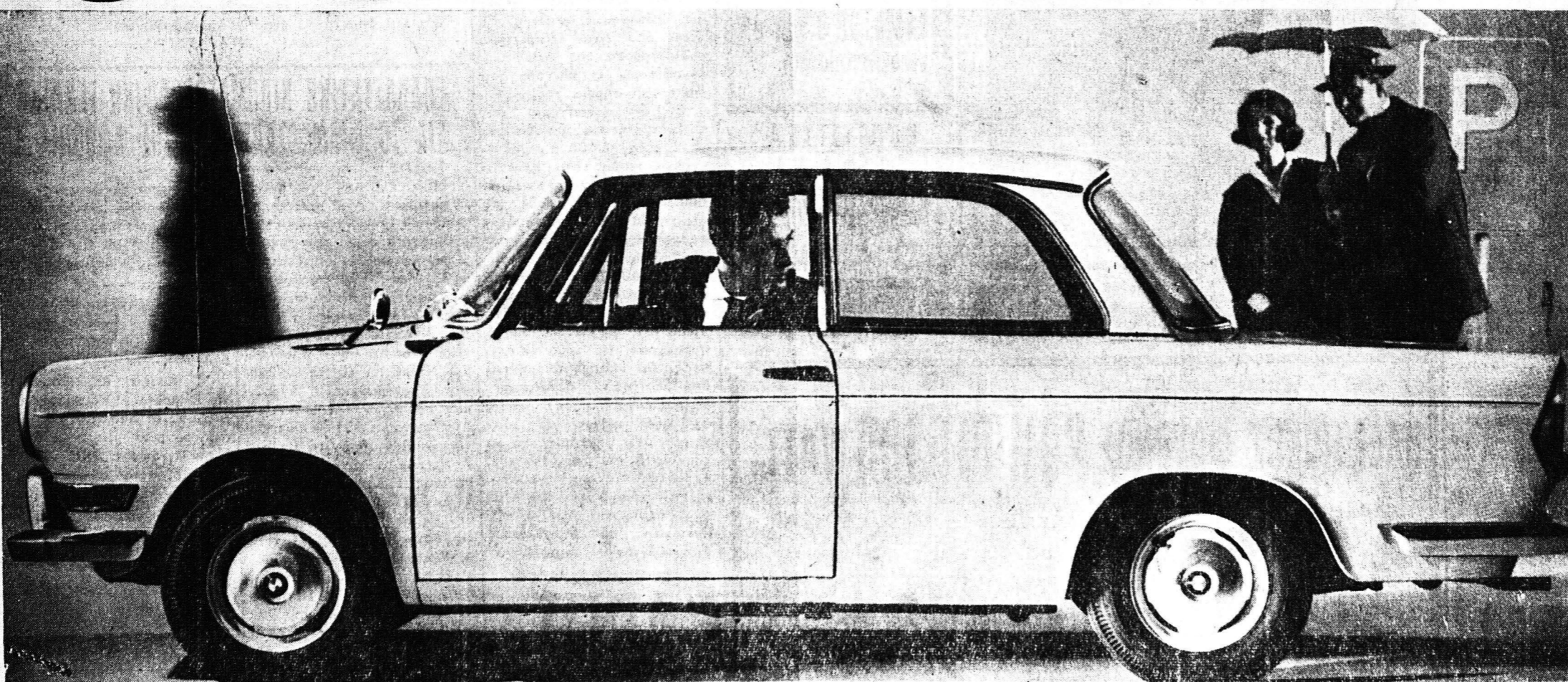
5) "Έχει κλιματισμό διπλής ενέργειας (Αίρκοντίσιον). Η θερμοκρασία ρυθμίζεται κατά βούλησιν. Υπάρχει καλός αερισμός τὸ καλοκαίρι και γρήγορη θέρμανσις τὸν χειμώνα. Δὲν ἐπικάθεται πάγος στὰ κρύσταλλα. Ἡ εἰσόδος ψυχροῦ ἢ θερμοῦ ἀέρος ρυθμίζεται.

6) Είναι εξοπλισμένο πλήρως γιὰ τὸν ἀπαιτητικὸ πελάτη. Διαθέτει ὄμορφο καὶ πλούσιο ταμπλό καὶ ντουλαπάκι με καπάκι. Αυτόματο φωτισμὸ με θυροδιακόπτη, ἠλεκτρικὸ ρολόι, ὑαλοκαθαριστήρες με ἔκτοξευτὴ νεροῦ.



10 HP φορολογηδίων. Με τὴν τρομακτικὴν ὑποδύναμιν μηχανῆς 95 HP SAE

LS LUXUS ΚΑΙ LS Τὸ αὐτοκίνητο πρὸς διακρίνεται ὁ 15 οὐμεία



ΤΙΜΗ ΔΡΑΧ. 73000 (Πληρωμένα ὄλα)

1. "Έχει τετράχρονη μηχανή BOXER: Χωρίς φθορές, χωρίς κραδασμούς χωρίς αποταρσεις. Είναι καθαρωτάτη στην καύση και απλουστάτη στη λειτουργία.
2. Είναι αερόφυκτο: Δὲν ὑπάρχει κίνδυνος νὰ παγώσῃ, ἢ νὰ θρᾶσῃ, δὲν ἐπηρεάζεται ἀπὸ τὴν διαφορά ὑψομέτρου, δὲν ἔχει λουριά.
3. "Έχει τὴν μηχανὴ ὀπίσσω: Ἡ κίνησις μεταδίδεται ἀπ' εὐθείας στὸ σασμὸν καὶ ἐν συνεχείᾳ στὸ διαφορικό. Ἔτσι ἐξασφαλίζεται γρήγορη μετάδοσις κινήσεως καὶ ἐλάττωσις τῶν ἀπαισιῶν ἰσχύος.
4. "Έχει ταχύτητες συγχρονισμένες: Τὸ σασμὸν εἶναι συστήματος PORSCHE καὶ ὁ μοχλὸς ἀπὸ τὴν θέση πού βρίσκεται χειρίζεται εύκολωτάτα καὶ παρέχει ἄμεση αἰσθησὶ τῶν ταχυτήτων.
5. "Έχει ἄριστον σύστημα μεταδόσεως κινήσεως: Ἡ μεγάλη ἐλαστικότης τοῦ σταυροῦ καὶ τῆς διπλῆς σειρᾶς κυβελωτῶν ἀρθρώσεων παρέχουν ὁμαλὴ καὶ γρήγορη ἐκκίνηση καὶ ἐπιτάχυνση χωρὶς τινάγματα.
6. Είναι καταπληκτικὰ ἄνετα: "Έχει σύστημα ἀναρτήσεως ἀνεξάρτητο γιὰ κάθε τροχὸ. Μὲ διπλὴ ἐλαστικὴ μὲ

12. "Έχει κλιματισμὸ διπλῆς ἐνέργειας: Ἡ θερμοκρασία ρυθμίζεται κατὰ βούλησιν. Υπάρχει καλὸς αερισμὸς τὸ καλοκαίρι καὶ γρήγορη θέρμανσις τὸν χειμώνα. Δὲν ἐπικάθεται πάγος στὰ κρύσταλλα. Ἡ εἰσόδος ψυχροῦ ἢ θερμοῦ ἀέρος ρυθμίζεται.
13. Είναι εξοπλισμένο πλήρως γιὰ τὸν ἀπαιτητικὸ πελάτη. Διαθέτει ὄμορφο καὶ πλούσιο ταμπλό καὶ ντουλαπάκι με καπάκι. Στηρίγματα βραχιόνων στὶς δύο πόρτες καὶ πίσω, χειρολαβὲς δεξιὰ καὶ ἀριστερά, ὄροφή ἀπὸ πλαστικὸ πού πλένεται, αὐτῶνα τὸ φωτισμὸ με θυροδιακόπτη, ἠλεκτρικὸ ρολόι, ὑαλοκαθαριστήρες με ἔκτοξευτὴ νεροῦ, κλειδαριὰ στὸ σασμὸν, φινις τρίνια, τσέπες, κλπ. κλπ.
14. Είναι ἀφάνταστα οἰκονομικὸ: Κατανάλωσις μικρὴ (1 δοχεῖο βενζίνης στὰ 320 χιλιομέτρα), φορολογία ἐλαχίστη (166 δρχ. τὸν μῆνα), δαπάνη ἀσφαλίσεως μικρὴ, καὶ ἔξοδα συντηρήσεως μηδαμινά. Είναι ἕνα εὐρύχωρο αὐτοκίνητο πού μπορεί νὰ τὸ ἀπολαμβάνει κανεὶς χωρὶς ἐπιβαρύνσεις.

15. Υπάρχει SERVICE σὲ ὄλα τὰ μέρη τῆς Εὐρώπης, με εἰδικευμένον προσωπικὸ καὶ γνήσια ἀνταλλακτικὰ. Αὐτὸ εἶναι τὸ νῆο BMW LS Luxus. Είναι ἕνα θεώμασις, ἐντυπωσιακὸ καὶ ἐνδιαφέρον ἀπὸ κάθε ἀποψη αὐτοκίνητο. Τὴν εὐρύχωρη καὶ τὴν ἀπορ. ἐμφάνισις, τὴν ἐλαχίστη κατανάλωσις καὶ τὴν ἄριστη γραμμὴ του. Ποιότης, Ἀσφάλεια, Κομψότης, Ἀπόδοσις εἶναι 4 ἀπὸ τὰ πᾶν χαρακτηριστικὰ τοῦ BMW LS Luxus.

16. "Έχει κλιματισμὸ διπλῆς ἐνέργειας: Ἡ θερμοκρασία ρυθμίζεται κατὰ βούλησιν. Υπάρχει καλὸς αερισμὸς τὸ καλοκαίρι καὶ γρήγορη θέρμανσις τὸν χειμώνα. Δὲν ἐπικάθεται πάγος στὰ κρύσταλλα. Ἡ εἰσόδος ψυχροῦ ἢ θερμοῦ ἀέρος ρυθμίζεται.

17. Είναι εξοπλισμένο πλήρως γιὰ τὸν ἀπαιτητικὸ πελάτη. Διαθέτει ὄμορφο καὶ πλούσιο ταμπλό καὶ ντουλαπάκι με καπάκι. Αυτόματο φωτισμὸ με θυροδιακόπτη, ἠλεκτρικὸ ρολόι, ὑαλοκαθαριστήρες με ἔκτοξευτὴ νεροῦ, κλειδαριὰ στὸ σασμὸν, φινις τρίνια, τσέπες, κλπ. κλπ.

18. "Έχει κλιματισμὸ διπλῆς ἐνέργειας: Ἡ θερμοκρασία ρυθμίζεται κατὰ βούλησιν. Υπάρχει καλὸς αερισμὸς τὸ καλοκαίρι καὶ γρήγορη θέρμανσις τὸν χειμώνα. Δὲν ἐπικάθεται πάγος στὰ κρύσταλλα. Ἡ εἰσόδος ψυχροῦ ἢ θερμοῦ ἀέρος ρυθμίζεται.

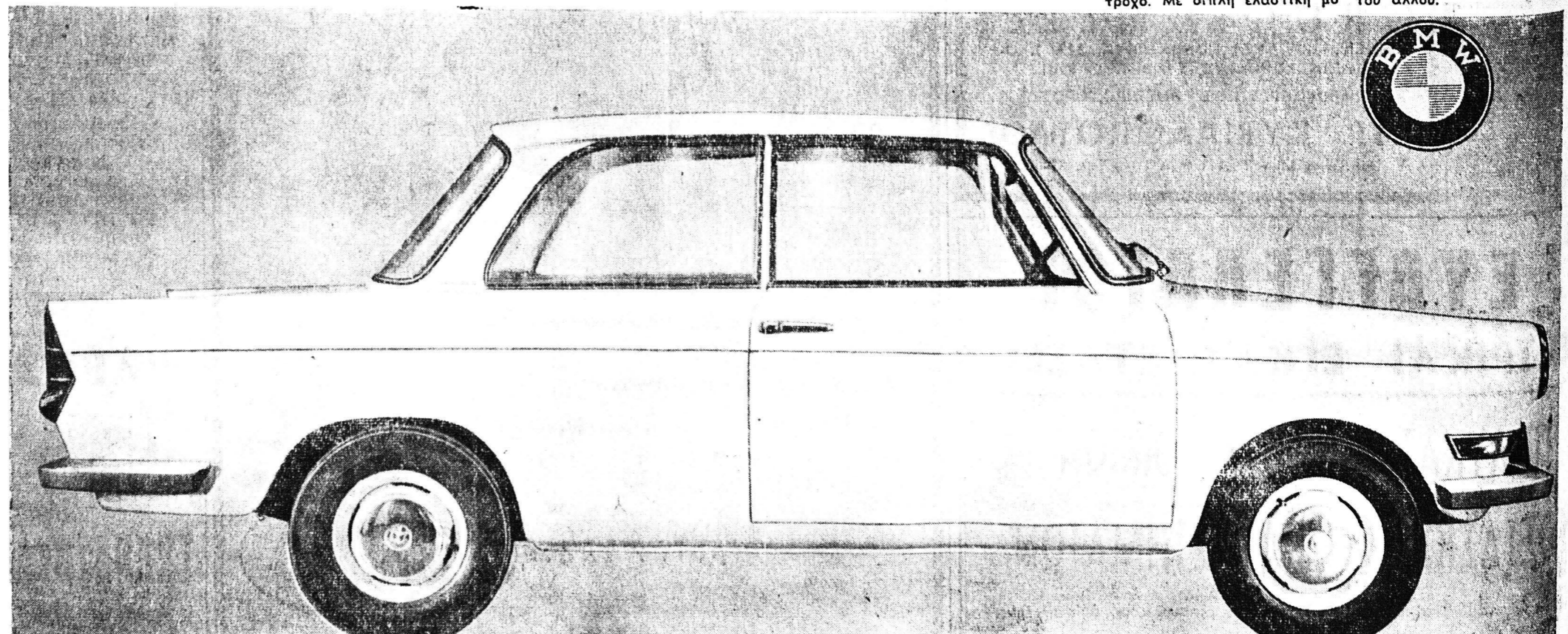
19. Είναι εξοπλισμένο πλήρως γιὰ τὸν ἀπαιτητικὸ πελάτη. Διαθέτει ὄμορφο καὶ πλούσιο ταμπλό καὶ ντουλαπάκι με καπάκι. Αυτόματο φωτισμὸ με θυροδιακόπτη, ἠλεκτρικὸ ρολόι, ὑαλοκαθαριστήρες με ἔκτοξευτὴ νεροῦ, κλειδαριὰ στὸ σασμὸν, φινις τρίνια, τσέπες, κλπ. κλπ.

20. "Έχει κλιματισμὸ διπλῆς ἐνέργειας: Ἡ θερμοκρασία ρυθμίζεται κατὰ βούλησιν. Υπάρχει καλὸς αερισμὸς τὸ καλοκαίρι καὶ γρήγορη θέρμανσις τὸν χειμώνα. Δὲν ἐπικάθεται πάγος στὰ κρύσταλλα. Ἡ εἰσόδος ψυχροῦ ἢ θερμοῦ ἀέρος ρυθμίζεται.

21. Είναι εξοπλισμένο πλήρως γιὰ τὸν ἀπαιτητικὸ πελάτη. Διαθέτει ὄμορφο καὶ πλούσιο ταμπλό καὶ ντουλαπάκι με καπάκι. Αυτόματο φωτισμὸ με θυροδιακόπτη, ἠλεκτρικὸ ρολόι, ὑαλοκαθαριστήρες με ἔκτοξευτὴ νεροῦ, κλειδαριὰ στὸ σασμὸν, φινις τρίνια, τσέπες, κλπ. κλπ.

22. "Έχει κλιματισμὸ διπλῆς ἐνέργειας: Ἡ θερμοκρασία ρυθμίζεται κατὰ βούλησιν. Υπάρχει καλὸς αερισμὸς τὸ καλοκαίρι καὶ γρήγορη θέρμανσις τὸν χειμώνα. Δὲν ἐπικάθεται πάγος στὰ κρύσταλλα. Ἡ εἰσόδος ψυχροῦ ἢ θερμοῦ ἀέρος ρυθμίζεται.

Τεχνικὰ χαρακτηριστικὰ
Μηχανή: Δικύλινδρος, τετράχρονη, BOXER.
Κυβισμὸς: -697 κυβικά ἐκαστά.
Μεγίστη ἰσχύς: 32 PS κατὰ DIN σὲ 500 στροφές)λεπτόν 38 HP κατὰ SAE σὲ 5300 στροφές)λεπτόν.
Σασμὸν: Porsche συγ-
χρονιζέ 4 ταχυτήτων ἔμπροσθεν καὶ 1 ὀπίσθεν.
Φρένα: ὕδραυλικὰ στὸς 4 τροχοὺς αὐτορυθμιζόμενα. Χειρόφρενα στὸς ὀπίσθιους τροχοὺς.
Μεγίστη ταχύτης: 120 χιλ.)ῶραν
Κατανάλωσις: 320 χιλ.μ. τὸ δοχεῖον.



ΤΙΜΗ ΔΡΑΧ. 69500 (Πληρωμένα ὄλα)