



ΛΕΥΚΩΜΑ ΠΟΛΕΩΣ ΠΑΤΡΩΝ
 Κάτι που έλειπε από την Πάτρα και έρχεται επικείμερα δια να σταλή ως δώρον αύτας τας ημέρας: το Λευκόμα πόλεως Πατρών με 33 καλλιτεχνικούς πίνακες των ώραιότερων τοπίων και αντικειμένων των Πατρών και της επαρχίας των, έσοχα έργα του συμπαλίτου αβιολόγου ζωγράφου και σχεδιαστή του κ. Γεωργ. Σπ. Τσανακίδου. Πωλείται εις τὰ διδίσκω λεία και τὰ πρακτορεία μόνον δραχμάς 50 έκαστον, επί αρίστω χάρτου και διβλιωτημένον. 'Η έκλογή των τοπίων και αβιογραφιών οφείλονται εις τόν κ. Κωνστ. Τριανταφύλλου τής 'Ιστορίας των Πατρών.

Μία 12τομη Έγκυκλοπαίδεια
ΠΑΠΥΡΟΣ LAROUSSE
 Είναι το καλύτερο δώρο...
 * Εξαιρετικής υδρομονηται δια πλήρεις τομους.
 * Όροι επιωφελεείς.
 * ΠΛΗΡΟΦΟΡΙΑΙ.

Γωνιά του Βιβλίου
 ΑΓ. ΝΙΚΟΛΑΟΥ 16-ΤΗΛ. 23-96-ΠΑΤΡΑ

Το πολεοδομικόν θέμα, τὸ ὁποῖον πολλαπλῶς ζημιωνέτην πόλιν οὐδεμίαν ἐσημειώσαν πρόδον. 'Ο Γενικός Διευθυντής τοῦ 'Υπουργείου Δημοσίων Ἔργων κ. Μαρκάκης, ὁστις ἐδημιούργησε τὸ πρόβλημα καὶ δασὶς ὑπεσχέθη ἀκόμη καὶ εἰς τὸν κ. πρωθυπουργόν νὰ συντάξῃ ἔκθεσιν περὶ τοῦ

πρακτέου, οὐδὲν ἔπρξεν. 'Ο κ. Μαρκάκης εἶναι ὁ φικονίζομενος ἀριστερὰ. 'Η φωτογραφία ἐλήφθη τὴν ἑορτὴν τοῦ 'Αγίου 'Ανδρέου, ὅτε ὁ δημοτικὸς σύμβουλος κ. Εὐάγγ. 'Αθανασίου διέτυπωσεν ἔντονον διαμαρτυρίαν διὰ τὴν εἰς βάρος τῆς πόλεως ἀδικίαν.

—ΛΕΝΙΟ: Πάρε Μήτρο μ' ένα γλυκό είναι με ΒΟΥΤΥΡΟ ΚΟΥΡΜΠΑΝΑ!!!

—ΜΗΤΡΟΣ: 'Αμ γι' αυτό ούρρ μουσοβουλαει;



ΒΟΥΤΥΡΑ - ΤΥΡΙΑ ΑΓΝΑ ΕΚΛΕΚΤΑ
 'Απ' ευθείας απ' τὰ τυροκομεία μας
ΚΟΥΡΜΠΑΝΑΣ ★ ΓΟΥΝΑΡΗ 19
 ΤΗΛ. 34-71

ΧΡΙΣΤΟΥΓΕΝΝΙΑΤΙΚΟ ΡΕΒΕΓΙΟΝ
 ΣΤΟ "ΛΙΝΤΟ"
 Με την μπριόζα και κεφάτη ὀρχήστρα μας
 Κέφι μέχρι πρωίας
 Κουζίνα ΠΙΚΑΝΤΙΚΗ - Τηλ. ὑπεραστ. 94-01
"ΛΙΝΤΟ," - Τσαοῦσι
 ἀνακαινισθὲν πλήρως

Τὸ ἐκλεκτώτερο δῶρο
ΕΝΑ ΚΑΛΟ ΑΡΩΜΑ
ΜΙΑ ΚΑΛΗ ΚΟΛΩΝΙΑ
ΑΠΟ ΤΑ ΚΑΤΑΣΤΗΜΑΤΑ Δ'ΦΩΝ ΤΖΟΛΑ

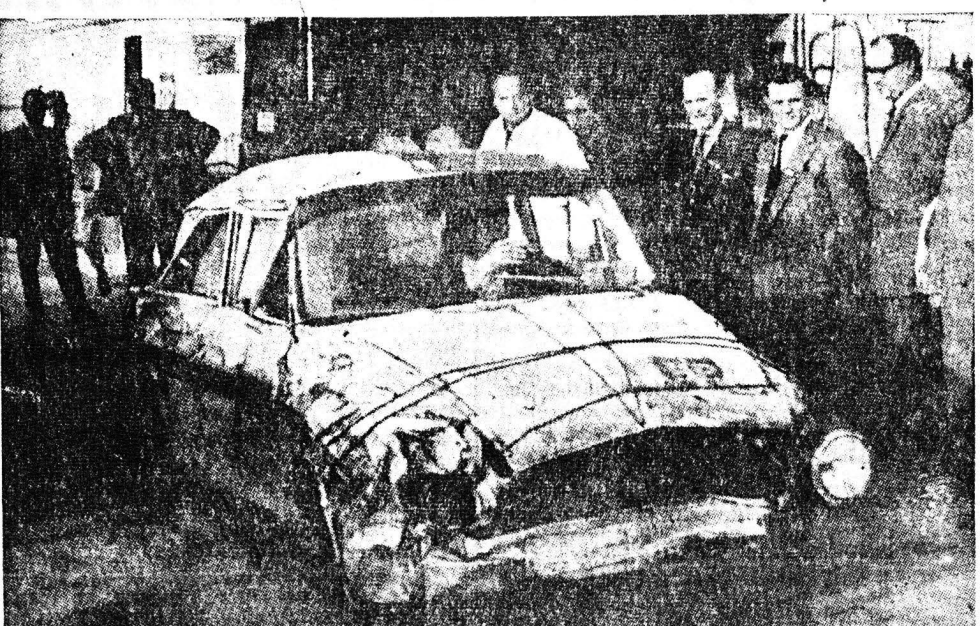
ΠΑΤΡΑΙ Μαιζώνος 84
 ΑΘΗΝΑΙ Πατησίων 11
 ΘΕΣΣΑΛΟΝΙΚΗ 1) Βενιζέλου 26
 2) Τσιμισκή 22

ΠΑΙΔΙΚΑ
 ★ ΑΔΙΑΒΡΟΧΑ
 ★ ΠΑΛΤΑ ΜΟΝΤΓΚΟΜΕΡΥ
 ★ ΥΠΟΚΑΜΙΣΑ ★ ΚΟΥΣΤΟΥΜΙΑ
 ★ ΠΟΥΛΟΒΕΡ ★ ΦΟΡΕΜΑΤΑ
ΤΣΑΒΑΛΑΣ
 ΑΓΙΟΥ ΑΝΔΡΕΟΥ 157 ◆ ΤΗΛΕΦ. 46-13

ΑΥΤΟΚΙΝΗΤΙΚΑ ΝΕΑ
 Διά τούς οδηγούς και τήν Συγκοινωνίαν

ΑΥΤΟΚΙΝΗΤΟΝ FORD TAUNUS 12Μ
 ΔΙΑΝΥΕΙ ΤΗΝ ΑΠΟΣΤΑΣΙΝ... ΓΗΣ - ΣΕΛΗΝΗΣ

Αυτοκίνητον οειράς καταρρίπτει όλα τὰ μέχρι τούδε ρεκόρ μεγάλων αποστάσεων



ΜΕΤΑ ΤΗΝ ΑΛΛΑΓΗΝ ΤΟΥ ΟΔΗΓΟΥ ΤΟ «ΤΟΥΜΠΑΡΙ ΣΜΕΝΟ» ΑΥΤΟΚΙΝΗΤΟΝ ΣΥΝΕΧΙΖΕΙ ΤΗΝ ΑΔΙΑΚΟΠΗ Κ Ο Υ Ρ Σ Α ΤΟΥ

ΜΙΡΑΜΑΣ ΤΗΣ ΚΑΜΑΡΓΚΗΣ (ΓΑΛΛΙΑ). Με τὸν ἀρχικὰ ριθέντα σκοπὸν τῆς καταρτίσεως τοῦ πρὸ 30ετίας με εἰδικὸν ὄχημα ἐπιτευχθέντος παγκοσμίου ρεκόρ μεγάλης ἀποστάσεως ἀνω τῶν 300.000 χιλιομέτρων, διεξάγεται ἀπὸ τῆς 10 'Ιουλίου 1963 εἰς τὴν παλαιάν διαδρομὴν τῆς πόλεως ΜΙΡΑΜΑΣ τῆς ΝΟΤΙΟΥ ΓΑΛΛΙΑΣ ἢ 'Επιχείρησις Ρεκόρ «ΜΙΣΤΡΑΛ 300.000». Ἐνα αὐτοκίνητον τῆς σειράς, ἕνα FORD TAUNUS 12 Μ τῶν ἐργαστασίων τῆς Κολωνίας (ΓΕΡΜΑΝΙΑ) διέθετ' τὴν 4ην Νοεμβρίου ἔ.ἔ., τὸ σημεῖον τῶν 300.000 χιλιομέτρων.

Ἐς προσεχῆς καὶ ἴσως τελευταίος σκοπὸς ἀνεφέρθη εἰς προσκεκλημένους ἀντιπροσώπους τοῦ τύπου, ἢ ἀπόστασις τῆς Σελήνης, ἢ ἴσως 356.430 χιλιομέτρα, πρὸς τὸν σκοπὸν τῆς ἐπιτευξεως ἐνὸς ρεκόρ.

Ἐν τελευταίᾳ ὁμῶς ἀναλύσει διὰ νὰ ὑποδειχθῇ ἡ μακρὰ ζωὴ ἐνὸς οἰκονομικοῦ οἰκογενειακοῦ αὐτοκινήτου, ἢ BP (British Petroleum Company) ὄργάνωσε τὴν κούρσας αὐτῆς πέρνοντας σπὴν τύχη ἕνα αὐτοκίνητο 1,2 λίτρων τετρακύλινδρον τῶν ἐργαστασίων FORD τῆς Κολωνίας (Γερμανίας) ἐκ τῶν εἰς Γαλλίαν παραδθέντων.

Ἡ ἐπιχείρησις ἤρχισεν σι-αυτῶρ τῆς 10 'Ιουλίου ἔ.ἔ.

ΚΑΡΟΥΜΕΝΕΣ ΓΙΟΡΤΕΣ
 ΜΕ ΤΟΝ ΜΕΓΑΛΟ ΜΟΥΣΙΚΟ ΘΙΑΣΟ

ΜΙΧΑΛΗ ΒΡΟΝΤΑΚΗ
 ΚΙ' ΕΝΑ ΜΠΟΥΚΕΤΟ ΑΠΟ

-25-
 ΠΡΩΤΑΓΩΝΙΣΤΑΣ ΤΗΣ ΜΟΥΣΙΚΗΣ ΣΚΗΝΗΣ

-2-
 ΔΙΕΘΝΕΙΣ ΑΤΤΡΑΞΙΟΝ

ΚΑΙ ΜΕΓΑΛΗ ΟΡΧΗΣΤΡΑ
 ΕΝΑ ΜΕΓΑΛΟ ΘΕΑΜΑ

ΑΠΟ ΤΑ ΧΡΙΣΤΟΥΓΕΝΝΑ
-ΣΤΟ-

ΠΑΝΘΕΟΝ

ΑΝΕΣΤΑΛΗ ΚΑΘΕ ἀπεργιακή ἐκδήλωσις τῶν οἰκοδόμων μετὰ τὰς διαβεβαιώσεως ὅτι θὰ κατατεθῶν νομοσχέδια μετὰ αἰτήματά των ἐπὶ τῆς συνταξιοδοτήσεως καὶ λοιπὰ.

ΚΟΜΜΕΣΙΣ "ΘΕΜΗΣ"
ΜΑΙΖΩΝΟΣ 94 (πολυκατοικία, Πλατ. Γεωργίου Α' Β' ὄροφος) ΠΑΤΡΑΙ

Ἐὰς εἰς τὰ 284.275 χιλιομέτρα τὸ αὐτοκίνητον ἐκφερονδισθή ἔξω τῆς τροχιάς του ἐπειδὴ εἰς ἐκ τῶν πέντε ὁδηγῶν, οἱ ὁποῖοι, ἀλλοθῶν κάβει τρεῖς ἄρες κατὰ τὴν διάρκειαν τῆς μονοτονῆς διαδρομῆς ἀπεκοιμήθη ἀπὸ τιμόνι.

Ἐσπράξαν τὸ αὐτοκίνητο ἀπὸ συναγωγῆς ὅπου ἡ στραπαρτασισθεῖσα καρδίκα του ἐπεσπασθή ἐκ τῶν ἐνόντων καὶ ἄρισμένα τμήματα ἐφρημόσησαν ἐκ νέου καὶ ἀντικαταστήθη ὁ ἀριστερὸς προβολεὺς ἀπὸ τότε τρέχει τὸ αὐτοκίνητον τὴν νύκτα μετὰ ἕνα φανάρι.

Με θαρᾶν στραπαρτασισμένη ἐξωτερικὴ ἐμφάνισι καὶ με σχοινιά δεμένον τὸ καπὸ τῆς μηχανῆς καθὼς καὶ ἀνοικτὸ τὸ πῶρτ —μπαγκάζ, παρειασθή τὸ αὐτοκίνητο— ρεκόρ εἰς τὸν διεθνή τύπον, ἀποσταλὲν πάλιν εἰς τὸν ἀγῶνα. Ἐν τῷ μεταξύ τὸ αὐτοκίνητον συνεχίζει, οὕτως εἰπὴν, τὴν προσπάθειάν του γιὰ τὴν Σελήνη.

Τὸ μοναδικὸ αὐτὸ ἀποτέλεσμα εἶναι ἐπιθλητικόν! Οἱ θερμοκρασίαι τῆς λειτουργίας τῆς μηχανῆς παραμένοντες ὀχι, πάντοτε εἰς εὐνοϊκὰ ὅρια, ὅπου μεταξὺ τῶν ἄλλων ἀποφεύγεται ὁ ὀχηματισμὸς συμπεπυκνωμένου ἕιδωτος με ἀποτελέσματα νὰ ἐπιφέρῃ σκουριὰ εἰς τούς κυλίνδρους.

Ἐς ἐπὶ πλέον ἀπόδειξις κατὰ τῶν ἰσχυρισμῶν ὅτι τὸ αὐτοκίνητον δὲν εἶναι σταθερὸν στὶς στροφῆς εἶναι ἡ μείωσι σταθερὰ ταχύτητος πρὸς ἐπιτεύχθη, κατὰ τὰς διαδρομὰς εἰς τὴν γαμάτην τροχιάς ἐπίπεδον πίσταν τοῦ ΜΙΡΑΜΑΣ ἐκτεθειμένη εἰς τὸν ἀνεμον καὶ κατὰ τὴν διάρκειαν κακῶν καιρικῶν συνθηκῶν.

Καὶ διερατὰς τὴν κανεῖς, ποῖος θὰ εἶθελε στὴν κεντρικὴν Εὐρώπην νὰ χρησιμοποιῆται ἕνα αὐτοκίνητο τῆς σειράς γιὰ 300.000 χιλιομέτρα καὶ πλέον, ὅταν τοῦτο θὰ ἦτο ἤδη πλέον παλαιὸ μοντέλο;

ΑΥΤΟΚΙΝΗΤΑ

WOLSELEY	M. G.
Τύπος ΧΟΡΗΓ. εἰσφ. 15.000 φ. ἴπ. 6	Τύπος ΜΗΤΖΕΤ εἰσφ. 15.000 φ. ἴπ. 8
» 1.500 » 25.000 » » 8	» 1.100 » 15.000 » » 8
» 16/60 » 25.000 » » 11	» MG(B) » 32.000 » » 13
» 6/110 » 40.000 » » 20	» MAGNETTE » 25.000 » » 11

Παραδοτέα ἀμέσως με ἀριθμὸν κυκλοφορίας
 Διαρκῆς παρακαταθήκη ἀνταλλακτικῶν
ΓΡΑΦΕΙΑ ΕΚΘΕΣΙΣ → **ΑΓ. ΑΝΔΡΕΟΥ 156-ΤΗΛ. 29-40**
ΑΝΔΡΕΑΣ ΚΟΥΤΣΟΛΙΑΣ
 ΠΑΤΡΑΙ

Καθὲ Πρωία
7
 Λαϊκό Λαχεῖο
 Λεπτά
Καθὲ Δευτέρα μαζί σου.

ΕΥΧΑΡΙΣΤΗΡΙΟΝ
 Ἡ Ἐκκλησιαστικὴ Ἐπιτροπὴ τοῦ Ἱεροῦ Ναοῦ ΠΑΝΤΟΚΡΑΤΟΡΟΣ Πατρῶν θεωρεῖ ὑποχρέωσιν τῆς ὅπως ἐκφράσῃ καὶ Δημοσίως τὰς εὐχαριστίας τῆς, πρὸς τὸν ἐξαιρέτων τεχνίτην Ὀρλογοποιὸν Κων. Ἐμμανουὴλ Παπαϊωάννου ὁδὸς Ἁθανασίου Διακὸν 32 Ὑψηλὰ Ἀλάνια, ὅστις κατάρθωσεν διὰ τῆς ἀρίστης αὐτοῦ τεχνικῆς πολλῶν ἐτῶν εὐνοϊκῶν καὶ κεραιῶν μέγα ἔργα καὶ ἀρολόγιον τοῦ Ἱεροῦ Ναοῦ τοῦ ὁποῖου ἡ λειτουργία αὐτῆς ἐπίσκειν διασφαλισμένη καὶ ἐν μέγιστῃ ἀκρίβειᾳ (Ἐκ τοῦ Ἱεροῦ Ναοῦ)

ΙΝΣΤΙΤΟΥΤΟΝ ΚΑΛΛΟΝΗΣ
 ΤΗΣ ΑἰΣΘΗΤΙΚΟΥ Κ. ΕΡΡΗΣ

Ἐγκατεστή εἰς τὴν πόλιν μας καὶ λειτουργεῖ εἰς τὸ ἐπὶ τῆς οδῶς ΚΟΡΙΝΘΟΥ 280, (Μέγαρον Παντοκράτορος).
 Μετὰ παραληφθέντα ἐκ ΛΟΝΔΙΝΟΥ καὶ ΠΑΡΙΣΙΑΣ τελειωτάτου τύπου καὶ πλέον σύγχρονα μηχανήματα, ἐγγυώμεθα, διὰ τῆς πείρας μας ἀνά τὸν ἀποστήριχσιν δι' ἡλεκτρισμῶν (ἄνευ βελονίου).
ΘΕΡΑΠΕΥΟΝΤΑΙ: Οἱ πανδῶδες, κναι πίκια, φρεσκαρέται ἢ ἐπιδερμίδα, ἐξασφαινοῦνται ἐν ρυτίδες, ἀντμολοῦτρα, καθαρισμὸς προσώπου, κναι καὶ λοιπὰ.

ΙΝΣΤΙΤΟΥΤΟΝ ΚΑΛΛΟΝΗΣ
 ΤΗΛΕΦΩΝΟΝ 31-84

ΒΙΛΛΥ ΠΑΡΚ
 ΧΡΙΣΤΟΥΓΕΝΝΑ 24 ΔΕΚΕΜΒΡΙΟΥ

ΡΕΒΕΓΙΟΝ
 Ὀρχήστρα τοῦ Μαέστρου

ΓΡΗΓΟΡΗ ΟΙΚΟΝΟΜΑΚΟΥ
 Τραγουδᾷ ὁ ΛΕΑΝΔΡΟΣ

Καὶ ἡ μοντέρνα τραγουδίστρια ΠΑΟΛΑ
ΕΞΑΣΦΑΛΙΣΑΤΕ ΤΟ ΤΡΑΠΕΖΙ ΣΑΣ
 ΣΤΟ ΤΗΛ. 29-43

ΓΙΟΡΤΕΣ-ΔΩΡΑ

ΚΟΥΖΙΝΕΣ ELCO

ΨΥΓΕΙΑ ΚΑΡΑΒΕΛΛΕ 275

ΠΛΥΝΤΗΡΙΑ ΖΕΡΟΝΑΤ

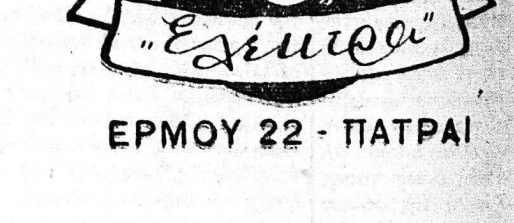
ΡΑΔΙΟΦΩΝΑ ΗΛΕΤΡΟΦΩΝΑ ΠΙΚ-ΑΠ

ΣΚΕΥΗ ΠΥΡΕΞ-ΕΜΑΓΙ
Κουζίνες Ὑγραερῶν
SUPERGAZ

ΑΝΔΡΕΑΣ ΑΛΕΞΟΠΟΥΛΟΣ

ΠΛΑΤ. ΓΕΩΡΓΙΟΥ Α' 44 ΤΗΛΕΦ. 39-00
 ΚΑΝΑΚΑΡΗ 158

ΓΙΟΡΤΕΣ-ΔΩΡΑ



ΕΡΜΟΥ 22 - ΠΑΤΡΑΙ

Τρέξτε!!
Τρέξτε

ΜΕΧΡΙ 31-12-1963

10 X 30 = 180
 5 X 30 = 100

ΤΙ ΕΙΝΑΙ;

★ ΠΑΛΤΑ ★ ΤΡΕΪΝ ΣΚΟΤ
 ΚΟΥΣΤΟΥΜΙΑ
 ★ ΥΠΟΚΑΜΙΣΑ ★ ΠΙΤΖΑΜΕΣ
 Κ. ΜΑΡΟΥΣΗ
 ΑΝΤΙΠΡΟΣΩΠΟΣ Με τιμὰς Ἐργοστασίου
ΤΣΑΒΑΛΑΣ
 ΑΓ. ΑΝΔΡΕΟΥ 157 — ΜΑΙΖΩΝΟΣ 115