

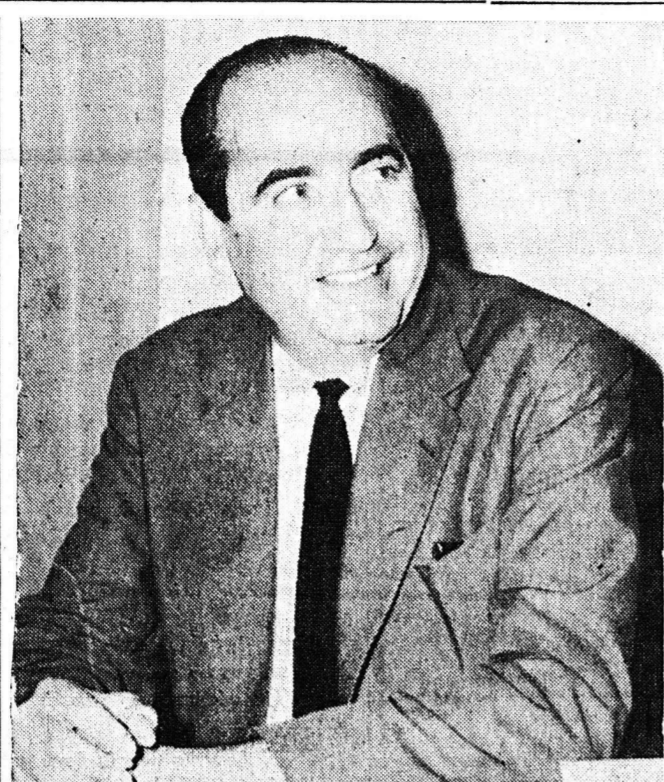
ΔΙΣΙΔΟΘΕΟΣ ΠΡΟΟΠΤΙΚΗ ΕΞΕΛΙΞΕΩΣ ΤΩΝ ΟΙΚΟΝΟΜΙΚΩΝ ΤΗΣ ΧΩΡΑΣ

ΕΝΔΙΑΦΕΡΟΥΣΑΙ ΑΝΑΚΟΙΝΩΣΕΙΣ ΤΟΥ ΥΠΟΥΡΓΟΥ ΟΙΚΟΝΟΜΙΚΩΝ Κ. ΜΗΤΣΟΤΑΚΗ ΕΠΙ ΤΟΥ ΠΡΟΫΠΗΣΜΟΥ

ΠΡΟΣ ΔΙΚΑΙΟΤΕΡΑΝ ΚΑΤΑΝΟΜΗΝ ΤΟΥ ΕΘΝΙΚΟΥ ΕΙΣΟΔΗΜΑΤΟΣ

Ο Υπουργός των Οικονομικών κ. Κ. Μητσοτάκης κατέθεσε εν είν την Βουλήν τον Προϋπολογισμόν του τρέχοντος έτους...

προσταθείας δικαιοτέρας κατανομής και ελαφρότερων των φορολογικών βαρών...



Ο Υπουργός Οικονομικών κ. Κ. ΜΗΤΣΟΤΑΚΗΣ

θνείς αγοράς, επί ίσοις όροις. Αι απόψεις αύται εξετέθησαν υπό της Κυβερνήσεως ενώπιον του ΝΑΤΟ...

Η Κυβέρνησις, διέθεσεν υπέρ της παιδείας εκ της κατά το έτος 1964 προβλεπομένης δαπάνης...

ΓΕΩΡΓΙΑ Αι πιστώσεις του κατατιθέμενου τακτικού προϋπολογισμού αι αφόρουν τον γεωργικόν...

ΕΠΙΔΟΤΗΣΕΙΣ Εις τον κατατιθέμενον προϋπολογισμόν 1964 εγγράφονται πιστώσεις κλάδων της γεωργικής παραγωγής...

ΠΡΟΝΟΙΑ — ΥΓΕΙΑ Μετά την παιδείαν και την γεωργίαν, τώ ενδιαφέρον της Κυβερνήσεως έστράφη θερμώς και έντονον προς την υγείαν...

ΕΠΙΔΟΤΗΣΙΣ ΜΕΤΑΦΟΡΩΝ Διά την κάλυψιν των ελλειμμάτων της εκμεταλλεύσεως των ανθράκων...

ΟΙ ΟΙΚΟΝΟΜΙΚΟΙ ΠΡΟΓΡΑΜΜΑΤΙΣΤΕΣ της Κυβερνήσεως στήριξαν εις την νομισματικήν σταθερότητα...

ΠΑΙΔΕΙΑ ΚΑΙ ΠΡΟΓΡΑΜΜΑΤΙΣΜΟΣ Προϋποθέσει διά την επίτευξιν της οικονομικής αναπτύξεως...

Η ΕΚΒΙΟΜΗΧΑΝΙΣΙΣ Τό κυβερνητικόν πρόγραμμα εκβιομηχανίσεως της Χώρας...

Η ΒΙΟΤΕΧΝΙΑ Αποδοθεία εξαιρετική σημασία εις την ανάπτυξιν του κλάδου της βιοτεχνίας...

Ο ΤΟΥΡΙΣΜΟΣ Η Τουριστική ανάπτυξις συκεντρώνται τώ ενδιαφέρον της Κυβερνήσεως...

Η ΠΙΣΤΙΣ Η Κυβέρνησις άποσκοπεί εις την βελτίωσιν της λειτουργίας και την ανάπτυξιν του πιστωτικού συστήματος...

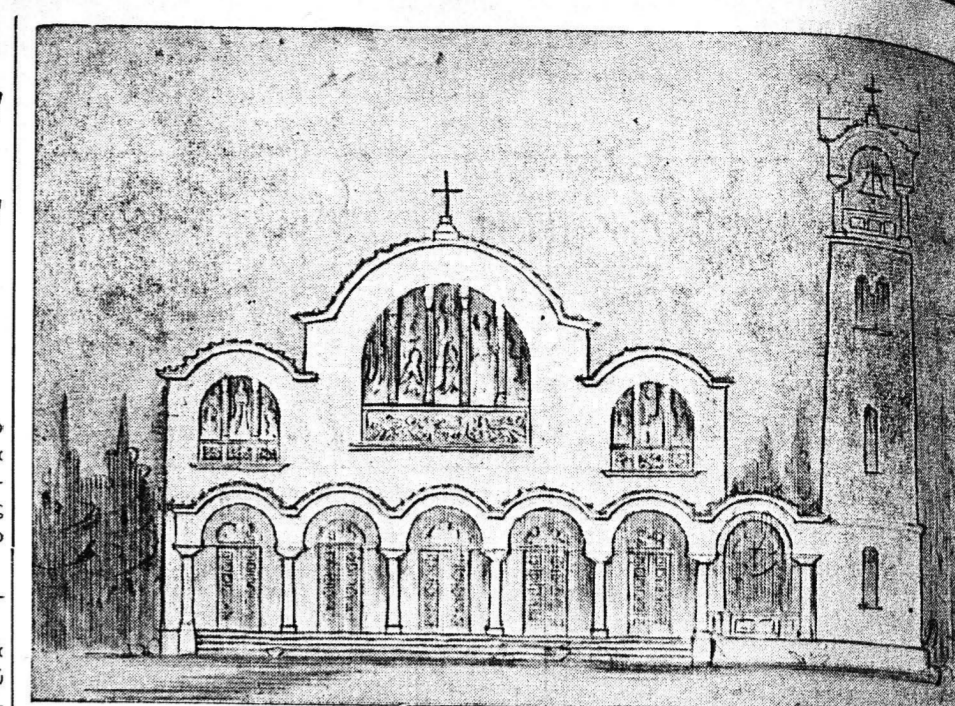
Η ΔΙΠΛΩΜΑΤΟΥΧΟΣ αι σθητική της Σχολής ΛΟΓΥΜΟΣΚΥ ΦΟΥΛΑΣ ΠΕΤΡΟΥ...

Η ΔΙΠΛΩΜΑΤΟΥΧΟΣ αι σθητική της Σχολής ΛΟΓΥΜΟΣΚΥ ΦΟΥΛΑΣ ΠΕΤΡΟΥ...

Η ΔΙΠΛΩΜΑΤΟΥΧΟΣ αι σθητική της Σχολής ΛΟΓΥΜΟΣΚΥ ΦΟΥΛΑΣ ΠΕΤΡΟΥ...

Η ΔΙΠΛΩΜΑΤΟΥΧΟΣ αι σθητική της Σχολής ΛΟΓΥΜΟΣΚΥ ΦΟΥΛΑΣ ΠΕΤΡΟΥ...

Η ΔΙΠΛΩΜΑΤΟΥΧΟΣ αι σθητική της Σχολής ΛΟΓΥΜΟΣΚΥ ΦΟΥΛΑΣ ΠΕΤΡΟΥ...



Μεθαύριον Τετάρτην διενεργείται έρανος υπέρ άποπερατώσεως του νέου Ιερού Ναού Αγίου Παύλου...

Κοινωνικά ΙΑΤΡΟΙ ΚΛΙΝΙΚΗ ΟΡΘΟΠΕΔΙΚΗ, Χειρουργική και Τραυματιολογική κ. ΓΡΗΓΟΡΙΟΥ Χ.Σ.Ο.ΛΩΜΟΥ...

ΙΩΑΝΝΗΣ ΓΙΑΛΛΕΛΗΣ Ιατρός ειδικός παθολόγος μετέφερεν τώ Ιατρικόν του Βασιλείου Ρούφου 90 πλησίον 'Αγίου 'Αναργύρου...

ΓΕΩΡΓΙΟΣ Θ. ΚΑΝΕΛΟΠΟΥΛΟΣ χειρουργός δδων τιάτρας, τ. ASSISINT της ΣΤΟΜΑΤΟΛΟΓΙΚΗΣ ΧΕΙΡΟΥΡΓΙΚΗΣ ΚΛΙΝΙΚΗΣ...

ΧΑΡΙΑΔΟΥ Ν. ΤΖΑΒΑΛΑ, Χειρουργού — 'Οφθαλμιάτρου. Δέχεται και χειρουργεί καθ' έκαστην. 'Οδός 'Ερμού 55, τηλέφ. 36—32.

ΠΑΥΛΟΥ ΟΔ. ΔΙΑΜΑΝΤΟΠΟΥΛΟΥ, χειρουργού οφθαλμιάτρου, Κανακάρη 160 και Παντανάσσης, τηλ. 63-69, Πό τραι.

ΔΙΕΝΟΠΟΥΛΟΣ ΧΑΡΙΛΑΟΣ ΙΑΤΡΟΣ, Μαιζώνος 106, δέχεται 8—12 και 5—8.

Η ΔΙΠΛΩΜΑΤΟΥΧΟΣ αι σθητική της Σχολής ΛΟΓΥΜΟΣΚΥ ΦΟΥΛΑΣ ΠΕΤΡΟΥ...

Η ΔΙΠΛΩΜΑΤΟΥΧΟΣ αι σθητική της Σχολής ΛΟΓΥΜΟΣΚΥ ΦΟΥΛΑΣ ΠΕΤΡΟΥ...

Η ΔΙΠΛΩΜΑΤΟΥΧΟΣ αι σθητική της Σχολής ΛΟΓΥΜΟΣΚΥ ΦΟΥΛΑΣ ΠΕΤΡΟΥ...

Η ΔΙΠΛΩΜΑΤΟΥΧΟΣ αι σθητική της Σχολής ΛΟΓΥΜΟΣΚΥ ΦΟΥΛΑΣ ΠΕΤΡΟΥ...

Η ΔΙΠΛΩΜΑΤΟΥΧΟΣ αι σθητική της Σχολής ΛΟΓΥΜΟΣΚΥ ΦΟΥΛΑΣ ΠΕΤΡΟΥ...

Η ΔΙΠΛΩΜΑΤΟΥΧΟΣ αι σθητική της Σχολής ΛΟΓΥΜΟΣΚΥ ΦΟΥΛΑΣ ΠΕΤΡΟΥ...

Η ΔΙΠΛΩΜΑΤΟΥΧΟΣ αι σθητική της Σχολής ΛΟΓΥΜΟΣΚΥ ΦΟΥΛΑΣ ΠΕΤΡΟΥ...

Η ΔΙΠΛΩΜΑΤΟΥΧΟΣ αι σθητική της Σχολής ΛΟΓΥΜΟΣΚΥ ΦΟΥΛΑΣ ΠΕΤΡΟΥ...

Η ΔΙΠΛΩΜΑΤΟΥΧΟΣ αι σθητική της Σχολής ΛΟΓΥΜΟΣΚΥ ΦΟΥΛΑΣ ΠΕΤΡΟΥ...

ΙΔΙΩΤΙΚΑΙ ΕΠΕΝΔΥΣΕΙΣ Εις όλους άνεξαρτέτους κλάδους αι ιδιωτικάί επενδύσεις υπερέβησαν τώ ύψος των πραγματοποιηθέντων κατά τώ έτος 1962.

ΚΑΤΑΝΟΜΗ ΕΘΝΙΚΟΥ ΕΙΣΟΔΗΜΑΤΟΣ Εις την κατανομήν, εξ άλλου του έθνικού εισοδήματος μεταξύ άγρότων, μισθωτών και διαφόρων προσώπων των ίδιων...

ΙΔΙΩΤΙΚΑΙ ΕΠΕΝΔΥΣΕΙΣ Εις όλους άνεξαρτέτους κλάδους αι ιδιωτικάί επενδύσεις υπερέβησαν τώ ύψος των πραγματοποιηθέντων κατά τώ έτος 1962.

ΚΑΤΑΝΟΜΗ ΕΘΝΙΚΟΥ ΕΙΣΟΔΗΜΑΤΟΣ Εις την κατανομήν, εξ άλλου του έθνικού εισοδήματος μεταξύ άγρότων, μισθωτών και διαφόρων προσώπων των ίδιων...

ΑΠΑΣΧΟΛΗΣΙΣ Η άπασχόλησις, συμφώνως πρός τώ υπάρχοντα στοιχεία, ηζήθη έντός τού 1963 κατά 8% εις την μοίσησιν, κατά 4, 4% εις τόν ηλεκτρισμόν, κατά 16,3% εις την ναυτιλίαν...

ΕΞΕΛΙΞΕΙΣ ΙΣΟΣΥΓΙΟΥ ΠΛΗΡΩΜΩΝ Εις τόν τομέα τώ Ισοσυγίου εξαστησαν πληρωμών, τώ παρελθόν έτος εκλείσει μέ ένεργητικόν ύπόλοιπον, τώ όποιον άπει 8 έκατ. δολ. τώ συνολογικω...

ΕΞΕΛΙΞΕΙΣ ΙΣΟΣΥΓΙΟΥ ΠΛΗΡΩΜΩΝ Εις τόν τομέα τώ Ισοσυγίου εξαστησαν πληρωμών, τώ παρελθόν έτος εκλείσει μέ ένεργητικόν ύπόλοιπον, τώ όποιον άπει 8 έκατ. δολ. τώ συνολογικω...

ΕΞΕΛΙΞΕΙΣ ΙΣΟΣΥΓΙΟΥ ΠΛΗΡΩΜΩΝ Εις τόν τομέα τώ Ισοσυγίου εξαστησαν πληρωμών, τώ παρελθόν έτος εκλείσει μέ ένεργητικόν ύπόλοιπον, τώ όποιον άπει 8 έκατ. δολ. τώ συνολογικω...

ΕΞΕΛΙΞΕΙΣ ΙΣΟΣΥΓΙΟΥ ΠΛΗΡΩΜΩΝ Εις τόν τομέα τώ Ισοσυγίου εξαστησαν πληρωμών, τώ παρελθόν έτος εκλείσει μέ ένεργητικόν ύπόλοιπον, τώ όποιον άπει 8 έκατ. δολ. τώ συνολογικω...

ΕΞΕΛΙΞΕΙΣ ΙΣΟΣΥΓΙΟΥ ΠΛΗΡΩΜΩΝ Εις τόν τομέα τώ Ισοσυγίου εξαστησαν πληρωμών, τώ παρελθόν έτος εκλείσει μέ ένεργητικόν ύπόλοιπον, τώ όποιον άπει 8 έκατ. δολ. τώ συνολογικω...

ΕΞΕΛΙΞΕΙΣ ΙΣΟΣΥΓΙΟΥ ΠΛΗΡΩΜΩΝ Εις τόν τομέα τώ Ισοσυγίου εξαστησαν πληρωμών, τώ παρελθόν έτος εκλείσει μέ ένεργητικόν ύπόλοιπον, τώ όποιον άπει 8 έκατ. δολ. τώ συνολογικω...

ΕΞΕΛΙΞΕΙΣ ΙΣΟΣΥΓΙΟΥ ΠΛΗΡΩΜΩΝ Εις τόν τομέα τώ Ισοσυγίου εξαστησαν πληρωμών, τώ παρελθόν έτος εκλείσει μέ ένεργητικόν ύπόλοιπον, τώ όποιον άπει 8 έκατ. δολ. τώ συνολογικω...

ΕΞΕΛΙΞΕΙΣ ΙΣΟΣΥΓΙΟΥ ΠΛΗΡΩΜΩΝ Εις τόν τομέα τώ Ισοσυγίου εξαστησαν πληρωμών, τώ παρελθόν έτος εκλείσει μέ ένεργητικόν ύπόλοιπον, τώ όποιον άπει 8 έκατ. δολ. τώ συνολογικω...

ΕΞΕΛΙΞΕΙΣ ΙΣΟΣΥΓΙΟΥ ΠΛΗΡΩΜΩΝ Εις τόν τομέα τώ Ισοσυγίου εξαστησαν πληρωμών, τώ παρελθόν έτος εκλείσει μέ ένεργητικόν ύπόλοιπον, τώ όποιον άπει 8 έκατ. δολ. τώ συνολογικω...

ΠΡΟΟΠΤΙΚΑΙ ΤΗΣ ΕΛΛΗΝΙΚΗΣ ΟΙΚΟΝΟΜΙΑΣ ΚΑΤΑ ΤΟ 1964 Κατά τώ τρέχον έτος θα σημειωθή καθ' όλας τās ενδείξεις αύξησις τού έθνικού εισοδήματος...

ΠΡΟΟΠΤΙΚΑΙ ΤΗΣ ΕΛΛΗΝΙΚΗΣ ΟΙΚΟΝΟΜΙΑΣ ΚΑΤΑ ΤΟ 1964 Κατά τώ τρέχον έτος θα σημειωθή καθ' όλας τās ενδείξεις αύξησις τού έθνικού εισοδήματος...

ΠΡΟΟΠΤΙΚΑΙ ΤΗΣ ΕΛΛΗΝΙΚΗΣ ΟΙΚΟΝΟΜΙΑΣ ΚΑΤΑ ΤΟ 1964 Κατά τώ τρέχον έτος θα σημειωθή καθ' όλας τās ενδείξεις αύξησις τού έθνικού εισοδήματος...

ΠΡΟΟΠΤΙΚΑΙ ΤΗΣ ΕΛΛΗΝΙΚΗΣ ΟΙΚΟΝΟΜΙΑΣ ΚΑΤΑ ΤΟ 1964 Κατά τώ τρέχον έτος θα σημειωθή καθ' όλας τās ενδείξεις αύξησις τού έθνικού εισοδήματος...

ΠΡΟΟΠΤΙΚΑΙ ΤΗΣ ΕΛΛΗΝΙΚΗΣ ΟΙΚΟΝΟΜΙΑΣ ΚΑΤΑ ΤΟ 1964 Κατά τώ τρέχον έτος θα σημειωθή καθ' όλας τās ενδείξεις αύξησις τού έθνικού εισοδήματος...

ΠΡΟΟΠΤΙΚΑΙ ΤΗΣ ΕΛΛΗΝΙΚΗΣ ΟΙΚΟΝΟΜΙΑΣ ΚΑΤΑ ΤΟ 1964 Κατά τώ τρέχον έτος θα σημειωθή καθ' όλας τās ενδείξεις αύξησις τού έθνικού εισοδήματος...

ΠΡΟΟΠΤΙΚΑΙ ΤΗΣ ΕΛΛΗΝΙΚΗΣ ΟΙΚΟΝΟΜΙΑΣ ΚΑΤΑ ΤΟ 1964 Κατά τώ τρέχον έτος θα σημειωθή καθ' όλας τās ενδείξεις αύξησις τού έθνικού εισοδήματος...

ΠΡΟΟΠΤΙΚΑΙ ΤΗΣ ΕΛΛΗΝΙΚΗΣ ΟΙΚΟΝΟΜΙΑΣ ΚΑΤΑ ΤΟ 1964 Κατά τώ τρέχον έτος θα σημειωθή καθ' όλας τās ενδείξεις αύξησις τού έθνικού εισοδήματος...

ΠΡΟΟΠΤΙΚΑΙ ΤΗΣ ΕΛΛΗΝΙΚΗΣ ΟΙΚΟΝΟΜΙΑΣ ΚΑΤΑ ΤΟ 1964 Κατά τώ τρέχον έτος θα σημειωθή καθ' όλας τās ενδείξεις αύξησις τού έθνικού εισοδήματος...

ΠΡΟΟΠΤΙΚΑΙ ΤΗΣ ΕΛΛΗΝΙΚΗΣ ΟΙΚΟΝΟΜΙΑΣ ΚΑΤΑ ΤΟ 1964 Κατά τώ τρέχον έτος θα σημειωθή καθ' όλας τās ενδείξεις αύξησις τού έθνικού εισοδήματος...

ΠΡΟΟΠΤΙΚΑΙ ΤΗΣ ΕΛΛΗΝΙΚΗΣ ΟΙΚΟΝΟΜΙΑΣ ΚΑΤΑ ΤΟ 1964 Κατά τώ τρέχον έτος θα σημειωθή καθ' όλας τās ενδείξεις αύξησις τού έθνικού εισοδήματος...

ΠΡΟΟΠΤΙΚΑΙ ΤΗΣ ΕΛΛΗΝΙΚΗΣ ΟΙΚΟΝΟΜΙΑΣ ΚΑΤΑ ΤΟ 1964 Κατά τώ τρέχον έτος θα σημειωθή καθ' όλας τās ενδείξεις αύξησις τού έθνικού εισοδήματος...

ΠΡΟΟΠΤΙΚΑΙ ΤΗΣ ΕΛΛΗΝΙΚΗΣ ΟΙΚΟΝΟΜΙΑΣ ΚΑΤΑ ΤΟ 1964 Κατά τώ τρέχον έτος θα σημειωθή καθ' όλας τās ενδείξεις αύξησις τού έθνικού εισοδήματος...

ΠΡΟΟΠΤΙΚΑΙ ΤΗΣ ΕΛΛΗΝΙΚΗΣ ΟΙΚΟΝΟΜΙΑΣ ΚΑΤΑ ΤΟ 1964 Κατά τώ τρέχον έτος θα σημειωθή καθ' όλας τās ενδείξεις αύξησις τού έθνικού εισοδήματος...

Ο ΙΑΤΡΟΣ ΓΕΩΡΓΙΟΣ Α. ΜΑΡΚΟΥ Χειρουργός, ΟΤΟ—ΡΙΝΟ—ΛΑΡΥΓΓΟΛΟΓΟΣ έπανελθών εκ τού επιστημονικού ταξιδίου του εξ ΗΝΩΜΕΝΩΝ ΠΟΛΙΤΕΙΩΝ ΤΗΣ ΑΜΕΡΙΚΗΣ...

ΚΑΘΑΡΙΣΤΗΡΙΑ ΣΙΔΗΡΟΤΗΡΙΑ ΒΑΦΕΙΑ 'Ασφαλιστική ΕΡΓΑΣΙΑ ΠΑΣΗΣ ΦΥΣΕΩΣ Κάλυψις κινδών ΠΥΡΟΣ, ΜΕΤΑΦΟΡΩΝ, ΑΤΥΧΗΜΑΤΩΝ, ΖΩΗΣ, κ.λ.π. εις 'Αγγλικάς Γαλλικάς και 'Ελληνικάς 'Ασφαλιστικάς 'Εταιρίας με τούς καλύτερους όρους.

ΕΛΕΥΘ. Ν. ΠΑΝΑΓΟΠΟΥΛΟΣ Κορίνθου 217, ΤΗΛΕΦ. Νο 23 — 63

Καθαρίζονται... βάφονται... ΤΑ ΠΑΝΤΑ Με έπιτυχίαν ΑΥΤΟΜΑΤΑ ΜΗΧΑΝΗΜΑΤΑ Καθαριστήριον ΘΕΟΧΑΡΗ ΚΟΡΙΝΘΟΥ 315 - ΠΑΤΡΑΙ - ΤΗΛ 38-59

Ο ΚΑΛΟΣ ΣΑΜΑΡΕΙΤΗΣ,, ΟΡΘΟΔΟΞΟΝ ΧΡΙΣΤΙΑΝΙΚΟΝ ΠΕΡΙΟΔΙΚΟΝ ΑΘΑΝΑΣΙΟΥ ΔΙΑΚΟΥ 9 Κυκλοφορεί κατά μήνα Είναι τώ μόνον Πατρικόν 'Ορθόδοξον Χριστιανικόν Περιοδικόν ΕΓΓΡΑΦΗΤΕ ΣΥΝΔΡΟΜΗΤΑΙ ΕΝΙΣΧΥΟΝΤΕΣ ΤΟ ΦΙΛΑΝΘΡΩΠΙΚΟΝ ΕΡΓΟΝ ΤΟΥ ΟΜΩΝΥΜΟΥ ΣΩΜΑΤΕΙΟΥ

ΗΛΕΚΤΡΙΚΑ ΟΙΚΙΑΚΑ ΨΥΓΕΙΑ ΠΩΛΟΥΝΤΑΙ ΕΙΣ ΤΟ ΚΑΤΑΣΤΗΜΑ ΜΑΣ ΜΕ ΕΞΑΙΡΕΤΙΚΑ ΕΥΝΟΙΚΟΥΣ ΟΡΟΥΣ Είτινα τώ ψυγεΐα πού κατέκτησαν τήν Διεθνή αγοράν. Χωρίς προκαταβολή — εις πολλάς δόσεις — με πολυετή εγγύησιν

ΑΜΕΣΟΣ ΤΕΧΝΙΚΗ ΕΞΥΠΗΡΕΤΗΣΙΣ ΑΝΔΡΕΑΣ ΠΑΠΑΝΔΡΕΟΥ ΓΟΥΝΑΡΗ 40 (παραπλεύρως ΟΤΕ) τηλ. 35-75

ΣΗΜ. Η εταιρία ΤΕΨΗΣ κατασκευάζει τών ηλεκτρικών ψυγείων ΚΕΛΒΙΝΑΤΟΡ εν 'Ελλάδι, έχει αναθέσει και εις τώ κατάστημά μας τήν πώλησιν τών ψυγείων τής. Εις τήν έκθεσιν μας θα εύρετε όλους τούς κυκλοφορούντας μέχρι σήμερον τύπους.

ΕΚΘΕΣΙΣ ΗΛΕΚΤΡΙΚΩΝ ΣΥΣΚΕΥΩΝ ΠΙΤΣΟΣ ΗΛΕΚΤΡΙΚΑ ΨΥΓΕΙΑ •• 4 ΜΕΓΕΘΗ •• 5 ΧΡΩΜΑΤΙΣΜΟΙ ΗΛΕΚΤΡΙΚΑΙ ΚΟΥΖΙΝΑΙ ΜΕ 4-3-2 ΕΣΤΙΑΣ •• 4 ΧΡΩΜΑΤΙΣΜΟΙ ΗΛΕΚΤΡΙΚΟΙ ΘΕΡΜΟΣΙΦΩΝΕΣ ΑΠΟ ΤΟ 1865 ΣΤΗΝ ΥΠΗΡΕΣΙΑ ΤΟΥ ΕΛΛΗΝΙΚΟΥ ΝΟΙΚΟΚΥΡΙΟΥ ΑΝΤΙΠΡΟΣΩΠΟΙ ΑΡΓ. ΑΘΑΝΑΣΟΠΟΥΛΟΣ & ΑΝΔΡ. ΙΓΓΛΕΣΗΣ Μαιζώνος 94, Πλατεία Γεωργίου Α' - Τηλ. 69-26