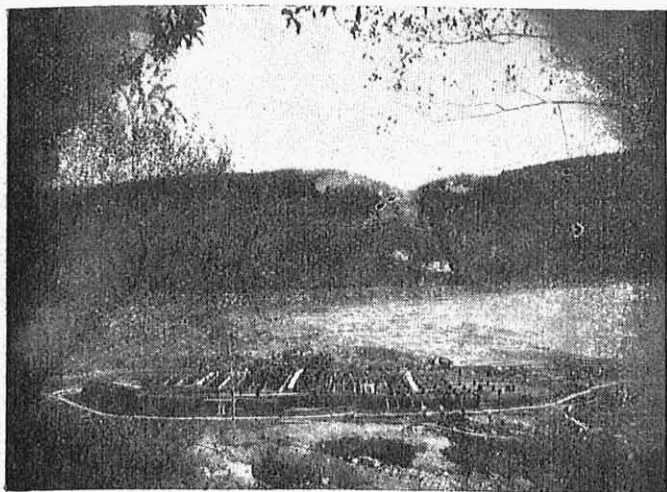


κυρίων τότε τῆς λίμνης, ἐσκέφθη νὰ δοκιμάσῃ νὰ ἀνασύρῃ τὰ πλοῖα χρησιμοποιῶν τὸν περίφημον ὑδραυλικὸν μηχανικὸν Leon Battista Alberti. Ἡ ἀπόπειρα ἀπέτυχε, καὶ τὸ κυριώτερον ἀποτέλεσμα ἦτο δυστυχῶς νὰ ἐξαχθῇ ἀποκοπὲν ἓνα κομμάτι τῆς πρῶρας ἑνὸς πλοίου τὸ ὁποῖον καὶ



Εἰκ. 2.—Τὸ πλοῖον εἰς τὸν βυθὸν τῆς ἐκκενουμένης λίμνης.
Τὰ πέριξ τῆς λίμνης βουνὰ μὲ τὸ χωρίον καὶ τὸ κάστρον τοῦ Νέμι.

μετεφέρθη ἐν θριάμβῳ εἰς Ρώμην καὶ κατετέθη εἰς τοὺς πόδας τοῦ τότε πάπα Νικολάου τοῦ πέμπτου.

Ἐκτοτε ἔγιναν καὶ ἄλλαι ἀπόπειραι πρὸς ἔρευναν καὶ ἐξαγωγήν τῶν πλοίων, κατὰ τὰς ὁποίας μάλιστα ἐχρησιμοποιήθη τὰς ἀρχὰς τοῦ παρελθόντος αἰῶνος συσκευὴ ὁμοιάζουσα πρὸς τὰς σημερινὰς ἀεροστεγεῖς συσκευάς, τῇ βοήθειᾳ τῶν ὁποίων γίνεται ἐργασία εἰς τὰ βάθη τῶν ὑδάτων. Τὰ σπουδαιότερα εὐρήματα τῆς ἀποπείρας ταύτης ἦσαν