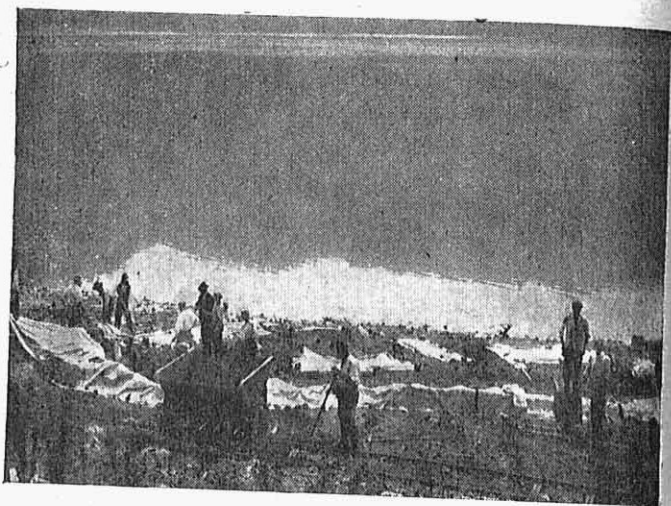


πολλοὶ χαλκοὶ καὶ σιδηροὶ ναυπηγικοὶ ἦλοι καὶ σύνδεσμοι, πολυάριθμοι πήλινοι πλάκες, τεμάχια μαρμαρίνων πλακιδίων καὶ ξύλα ἐκ τοῦ καταστρώματος.

Τὰ ἀσήμαντα ταῦτα πράγματα διήγειρον ἔτι μᾶλλον τὴν φαντασίαν καὶ ἐξήπτον τὸν πόθον πρὸς ἔρευναν τῶν μυστηριωδῶν πλοίων, καὶ τῷ 1895 ἔγινε νέα σοβαρωτέρα ἔργα.



Εικ. 3.—Τὸ πλοῖον κατὰ τὰς ἐργασίας τῆς ἀποκαλύψεως. Τὰ διάφορα ἐμφανιζόμενα μέρη καλύπτονται μὲ χονδρὸν ὑφασμα πρὸς προφύλαξιν.

σία τῇ βοήθειᾳ ἐδικῶν ἐμπείρων δυτῶν. Τὰ ἀποτελέσματα τῆς ἀποείρας ταύτης ἦσαν πολὺ σπουδαιότερα. Ἐξήχθησαν καὶ πάλιν ἐν ἀφθονίᾳ μικρὰ τεμάχια ἐκ τοῦ σκελετοῦ τοῦ πλοίου, ὑάλινοι πλάκες καὶ σκευή, καὶ πρὸς τούτοις μεγάλαι θαυμάσιαι χαλκαῖ κεφαλαὶ λεόντων καὶ λύκων ἀρίστης διατηρήσεως, αἱ ὁποῖαι ἐκόσμουν τὰς ἐπενδύσεις τῶν ἄκρων δοκῶν τοῦ πλοίου.