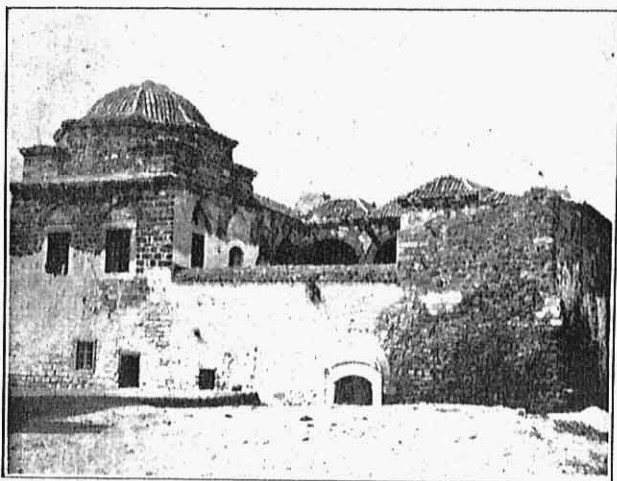


τιωτικῶν διοικητῶν, ἐξηπλώθη εἰς τὴν εὐάερρον ἔκτασιν τοῦ ὄχυροῦ. Τοῦτο τοῦλάχιστον μαρτυροῦσι ποικίλα τουρκικὰ κτήρια, ὧν τὰ σπουδαιότερα εἶναι τὸ ἐπὶ τῆς νοτίας ἄκρας καὶ ἐπὶ τῶν θεμελιῶν παλαιοχριστιανικῆς βασιλικῆς—ἣς διακρίνεται σαφῶς ἡ τρίπλευρος κόγχη τοῦ ἱεροῦ—ἀνεγεροθὲν τζαμί, μικρὸν λουτρὸν ὀλίγω βορειότερον καὶ ἔτι περαιτέρω μενδρεσῆς ἦτοι διδαστήριον νομικὸν καὶ θρησκευτικόν, περὶ



Εἰκ. 2.—Ἐξωτερικὴ ἄποψις τοῦ μεδρεσῆ.

τοῦ ὁποίου ἀξίζει, λόγῳ τῆς κομψότητος τῆς ἐμφανίσεώς του, νὰ γίνῃ ἐδῶ μακρότερος κάπως λόγος.

Ὅπως βλέπει τις ἀπὸ τὴν παρατιθεμένην ἀπόψιν (εἰκ. 1) τὸ κτήριο ἔχει σχῆμα περίπου τετράγωνον (18.50 × 21.00 μ.) τοὺς δὲ χώρους του διατεταγμένους περίξ μιᾶς κεντρικῆς αὐλῆς, ὡς συνειθίζουσι νὰ πράττωσιν οἱ λαοὶ τῆς Ἀνατολῆς ἀπ' ἀρχαιοτάτων χρόνων διὰ κτήρια προωρισμένα εἰς ὁμαδικὴν συμβίωσιν, εἴτε οἰκίαι εἶναι ταῦτα, εἴτε μοναστήρια