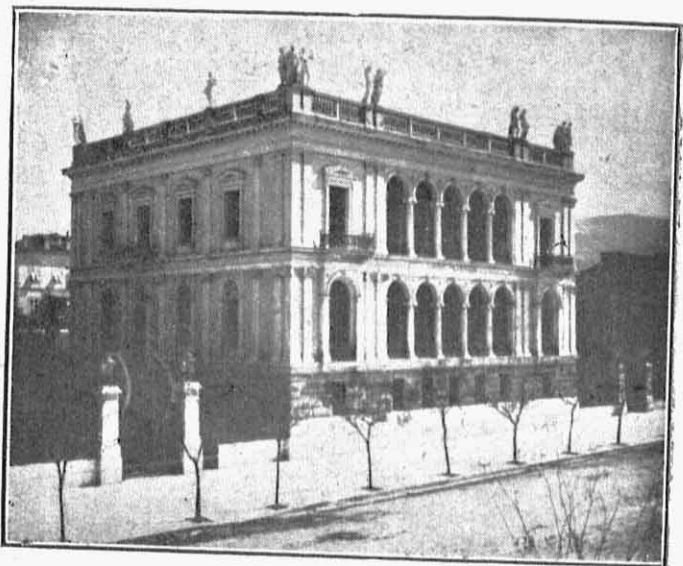


Πανεπιστημίου, περικαλλές Μέγαρον· τὸ *Ἰλίου Μέλαθρον*<sup>1</sup> ὅπου κατοίκει μετὰ τῆς οἰκογενείας του, ὅταν δὲν εὐρίσκετο εἰς τὰς ἀνασκαφάς του.

Ἐκεῖ εἶχε τοποθετήσει καὶ ἐκθέσει τὴν Τρωϊκὴν συλλογὴν του ἣν κατόπιν ἐδώρησεν εἰς τὸ Γερμανικὸν Ἔθνος.



Ἰλίου Μέλαθρον.

Αὕτη εὐρίσκεται νῦν εἰς τὸ Ἐθνολογικὸν Μουσεῖον ἐν Βερολίῳ, ἐν ᾧ ὀλόκληροι αἵθουσαι φέρουσι τὴν ἐπιγραφὴν Schliemann's Sammlung.

<sup>1</sup> Τὸ μέγαρον τοῦτο κτισθὲν τῷ 1880 πομπηϊανοῦ ῥυθμοῦ εἶναι τὸ κάλλιστον τῆς Πρωτευούσης· ὁ δ' ἐσωτερικὸς διάκοσμος ὄντως μεγαλοπρεπὴς μετ' ἐπιγραφῶν καὶ ψηφιδωτῶν. Ἐπ' ἐσχάτων, τῷ 1926 ἠγοράσθη ὑπὸ τοῦ Ἑλληνικοῦ δημοσίου ἀντὶ 27 ἑκατομμυρίων δραχμῶν καὶ θὰ χρησιμοποιηθῆ ὡς μουσεῖον τῶν Καλῶν Τεχνῶν.