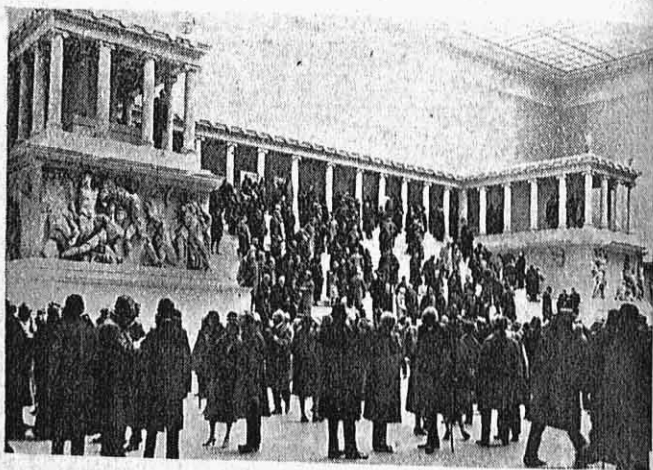


μέγεθος περιλαμβάνει τὸ νέον Περγαμινὸν Μουσεῖον, δύναται ἄνευ οὐδεμιᾶς ὑπερβολῆς νὰ εἴπη ὅτι τοῦτο ἀπέβη μοναδικὸν μέγα ἀρχιτεκτονικὸν μουσεῖον, οἷα ἐν μικρᾷ κλίμακι ἔχομεν ἐν Ἑλλάδι τὰ μουσεῖα τῆς Ἐπιδαύρου καὶ τῶν Δελφῶν (εἰκ. 3).

Η ΤΕΧΝΗ ΤΗΣ ΠΕΡΓΑΜΟΥ

Εἶδομεν ἀνωτέρω τὴν μεγαλοπρεπῆ καὶ πλουσίαν διαμόρ-



3. — Τὸ νέον Περγαμικὸν Μουσεῖον κατὰ τὴν ἡμέραν τῶν ἐγκαινίων αὐτοῦ (22 Ἀπριλίου 1929).

φωσιν τῆς ἀκροπόλεως τῆς Περγάμου, ἡ ὁποία ὑπῆρξεν ἢ ἐνσάρκωσις τῆς Μεγάλης ἰδέας τῶν Ἀτταλικῶν, ἀποτελέσμα δηλ. τῆς προθέσεως αὐτῶν, ὅπως ἐγκαταστήσωσιν εἰς τὴν Πέργαμον τὰς Ἀθήνας ἐν τῇ ποικιλωτάτῃ αὐτῶν ἐκφάνσει καὶ συγκροτήσωσι τὸ βασίλειον αὐτῶν οὐχὶ μόνον εἰς σημαντικὴν στρατιωτικὴν δύναμιν, ἀλλὰ καὶ εἰς μέγα κέντρον πνευματικόν, ἔχον οὐχὶ μόνον ὑλικήν, ἀλλὰ καὶ ἠθικὴν τὴν ἐπιβολήν.