



ΗΜΕΡΟΛΟΓΙΟΝ
ΤΗΣ ΜΕΓΑΛΗΣ
ΕΛΛΑΔΟΣ
ΕΙΚΟΝΟΓΡΑΦΗΜΕΟΝ

1925

Κατὰ τὸν νόμον 2387 τοῦ 1919 περὶ πνευματικῆς ἰδιοκτησίας ἀπαγορεύεται ἡ ἀναδημοσίευσις ἢ μετάφρασις τῶν ἐν τῷ Ἑλληρολογίῳ τῆς Μεγάλῃς Ἑλλάδος πεζῶν καὶ ἐμμέτρων δημοσιευμάτων καὶ ἡ ἀνατύπωσις τῶν ἐν αὐτῷ πρωτοτύπων εἰκόνων, σχημάτων καὶ κοσμημάτων ἄνευ ἀδείας τοῦ ἐκδότου. Μετὰ παρέλευσιν διετίας, ἤτοι ἀπὸ τῆς 1' Ἰανουαρίου 1927, τὰ ἐν τῷ Ἑλληρολογίῳ ἐνυπογράφως δημοσιευόμενα ἐπανέρχονται εἰς τὴν κυριότητα τῶν συγγραφέων. Αἱ διατάξεις αὗται ἰσχύουσι καὶ διὰ πάσας τὰς ξένας χώρας, μεθ' ὧν ἡ Ἑλλὰς συνεβλήθη κατὰ τὴν διεθνή σύμβασιν τῆς Βέρνης.

ΗΜΕΡΟΛΟΓΙΟΝ ΤΗΣ ΜΕΓΑΛΗΣ ΕΛΛΑΔΟΣ

ΙΔΡΥΤΗΣ — ΔΙΕΥΘΥΝΤΗΣ
ΓΕΩΡΓΙΟΣ ΔΡΟΣΙΝΗΣ
ΣΥΝΤΑΚΤΑΙ ΚΑΙ ΣΥΝΕΡΓΑΤΑΙ
ΛΟΓΟΓΡΑΦΟΙ, ΕΠΙΣΤΗΜΟΝΕΣ
ΚΑΙ ΚΑΛΛΙΤΕΧΝΑΙ

1925

Δορσά
ΑΝΔΡΕΑ Δ. ΤΕΡΖΗ
Στη Δημοτική Βιβλιοθήκη



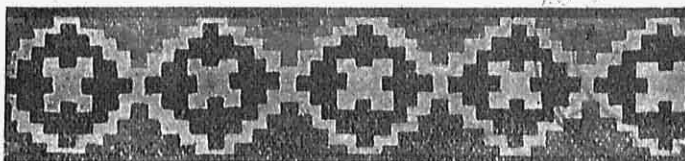
ΕΚΔΟΤΗΣ Ι. Ν. ΣΙΔΕΡΗΣ, ΑΘΗΝΑΙ

ΣΥΝΤΑΚΤΑΙ

Γ. *Ἀθάνας*. — Κ. *Ἀθανασιάδης*. — Δ. *Αἰγινήτης*, διευθυντῆς τοῦ Ἀστεροσκοπεῖου. — *Ἀἴγλη Αἰγινήτου*. — *Ἀμίλκας Ἀλεβιζᾶτος*, καθηγητῆς τοῦ Πανεπιστημίου καὶ Ἐπίτροπος τῆς Ἱερᾶς Συνόδου. — Κ. *Ἀμαντος*, διευθυντῆς τοῦ Ἱστορ. λεξικοῦ τῆς Ἑλληνικῆς Γλώσσης. — *Γερ. Χ. Ἄννινος*. — *Μπάρμπης Ἄννινος*. — Θ. *Βελιανίτης*. — Δ. *Γρ. Βερναρδάκης*. — *Ι. Κ. Βογιατζίδης*, συντάκτης τοῦ Ἱστορ. λεξικοῦ τῆς Ἑλληνικῆς Γλώσσης. — *Δημοσθένης Βουτυράς*. — *Π. Γιαννῆλας*. — *Φῶτος Γιοφύλλης*. — *Ρήγας Γκόλφης*. — Γ. *Γρατσιᾶτος*, ἐκπαιδευτικὸς οὐμβουλος. — *Ι. Κ. Γρυπάρης*. — *Αἰμιλία Στ. Δάφνη*. — *Στέφανος Δάφνης*. — Γ. *Δελῆς*. — *Ἡβὸς Δελφός*. — *Ι. Δοανίδης*, καθηγητῆς τοῦ Πολυτεχνείου. — *Γεώργιος Δροσίνης*. — Δ. *Ι. Δρόσος*, Ἐπιτετραμμένος τῆς Ἑλλάδος. — *Κ. Ζέγγελης*, καθηγητῆς τοῦ Πανεπιστημίου. — *Σπ. Μ. Θεοτόκης*, διευθυντῆς τοῦ Ἀρχείου Ἴον. Γερουσίας. — Δ. *Γρ. Καμπούρογλους*. — *Ἄντ. Κεραμόπουλος*, Καθηγ. τοῦ Πανεπιστημίου. — *Παντ. Κοιτογιάννης*, γυμνασιάρχης. — *Φ. Κουκουλῆς*, συντάκτης τοῦ Ἱστορικοῦ λεξικοῦ τῆς Ἑλληνικῆς Γλώσσης. — *Κ. Κουρουγιώτης* διευθυντῆς τοῦ Ἐθν. Ἀρχ. Μουσείου. — *Στίλπων Κυριακίδης*, διευθυντῆς τοῦ Λαογραφικοῦ Ἀρχείου. — *Κ. Κωνσταντόπουλος*, νομισματογνώμων τοῦ Ἐθν. Νομισματ. Μουσείου. — *Μ. Μαλακάσης*. — Δ. *Μάργαρης*, βιβλιοφύλαξ τῆς Ἐθν. Βιβλιοθήκης. — *Δημ. Σ. Μπαλαῆνος*. — *Ἄνδρ. Συγγρόπουλος*, ἐπιμελητῆς Βυζαντινῶν καὶ Μεσαιωνικῶν μνημείων. — *Δημοσθ. Οἰκονομίδης*, συντάκτης τοῦ Ἱστ. λεξικοῦ τῆς Ἑλλην. Γλώσσης. — Γ. *Π. Οἰκονόμος*, διευθ. τοῦ Ἐθν. Νομισμ. Μουσείου. — Δ. *Ὁρλάνδος*, καθηγητῆς τοῦ Πολυτεχνείου. — *Ἄνθ. Παπαδόπουλος*, συντάκτης τοῦ Ἱστορ. λεξικοῦ τῆς Ἑλλην. Γλώσσης. — *Ἰωάννης Πολέμης*. — *Ἀριστομ. Προβελέγγιος*. — *Κ. Ρωमाῖος*, τμηματάρχης Ὑπουργείου Παιδείας. — *Ι. Σβορώνος*. — Δ. *Σιγάλας*, διευθυντῆς τοῦ Ἱστ. Λεξ. τῆς Ἑλλ. Γλώσσης. — *Γερ. Σπαταλάς*. — *Μιχ. Στεφανίδης*, συντάκτης τοῦ Ἱστορ. λεξικοῦ τῆς Ἑλλην. Γλώσσης. — Δ. *Μιλᾶνος Στρατηγόπουλος*. — Γ. *Σωτηριάδης*, καθηγητῆς τοῦ Πανεπιστημίου. — Γ. *Σωτηρίου*, καθηγ. τοῦ Πανεπιστημίου καὶ ἔφορος τῶν Βυζαντινῶν μνημείων. — *Μ. Τσιριμώκος*, διευθυντῆς τῆς Ἐθν. Βιβλιοθήκης. — *Π. Φουρίνης*, συντάκτης τοῦ Ἱστορ. λεξικοῦ τῆς Ἑλληνικῆς Γλώσσης. — Γ. *Χατζιδάκις*, καθηγητῆς τοῦ Πανεπιστημίου. — *Ι. Χρυσόφης*, τμηματάρχης Ὑπουργείου Παιδείας.

ΚΑΛΛΙΤΕΧΝΑΙ ΣΥΝΕΡΓΑΤΑΙ

Σ. Βικᾶτος. — Δ. *Δούνας*. — *Π. Ζωγράφος*. — *Ε. Θωμόπουλος*. — *Κ. Παρθένης*. — *Προκοπίου*. — Δ. *Σῶχος*. — Δ. *Μπισκίνης*. — *Σ. Παπαπαναγιώτου*.



ΠΕΡΙΕΧΟΜΕΝΑ

	Σελίς
Περιεχόμενα	ε'
Χρονικαὶ ἀποστάσεις τοῦ ἔτους 1925	1
Πασχάλιον—Ἐκλείψεις	3
Ἰανουάριος: Ἑορτολόγιον κλπ.	4
Φεβρουάριος: Ἑορτολόγιον κλπ.	6
Μάρτιος: Ἑορτολόγιον κλπ.	8
Ἀπρίλιος: Ἑορτολόγιον κλπ.	10
Μαῖος: Ἑορτολόγιον κλπ.	12
Ἰούνιος: Ἑορτολόγιον κλπ.	14
Ἰούλιος: Ἑορτολόγιον κλπ.	16
Αὐγουστος: Ἑορτολόγιον κλπ.	18
Σεπτέμβριος: Ἑορτολόγιον κλπ.	20
Ὀκτώβριος: Ἑορτολόγιον κλπ.	22
Νοέμβριος: Ἑορτολόγιον κλπ.	24
Δεκέμβριος: Ἑορτολόγιον κλπ.	26
Ἀπὸ τὶς Ἰνέτιδες τοῦ Αἰσχύλου ὑπὸ Ἰ. Κ. Γρυπάρη	28
Ἀπὸ τὸ παράθυρό μου ὑπὸ Ἑλλης Χαρ. Ἀποστολίδου	31
Οἱ αἰχμάλωτοι κατὰ τοὺς Βυζαντινοὺς χρόνους ὑπὸ Φ. Κου- κουλέ	39
Βιομηχανία καὶ χειροτεχνία ἐν Χίῳ ὑπὸ Παντ. Κοντογιάννη	46
Τὸ «Τέλος» τοῦ Ἀγγέλου Βλάχου ὑπὸ Κ. Παλαμᾶ	64
Ἡ συνθήκη Ἀθηναίων καὶ Τούρκων τοῦ 1822 ὑπὸ Δ. Γρ. Καμπούρογλου	70
Καὶ νῦν καὶ αἰεὶ ποίημα Αἰμιλίας Στεφ. Δάφνη	82
Ἡ Ἀτλαντὶς ὑπὸ Ἰ. Π. Δοανίδου	84
Ἑλλὰς καὶ Ἑλληγες ὑπὸ Γ. Χατζιδάκι	97
Σκορπιέ, γιὰ μένα . . . ποίημα Γ. Δελῆ	111
Μετὰ τὴ μπόρα, διήγημα Δημοσθένη Βουτυρά	161
Ὁ Κυνισμὸς ὑπὸ Γ. Γρατσιάτου	120
Ὁ Χριστόφορος Περραιβὸς κατὰ τὸ 1805 ὑπὸ Σ. Θεοτόκη	137
Χτυποκάρδι, ποίημα Ρήγα Γκόλφη	150
Ἡ Φυσιοκρατία ἐν Ἑλλάδι ὑπὸ Π. Γιαννηλία	151
Ἑλληνικὰ σταιγνίδια ὑπὸ Ἰ. Θ. Κακριδῆ	161
Ποιήματα (Βλάχικος γάμος — Ψυχασάββατο — Τῶν ὄνειρων ἠ βάρκα — Κάτι πού δὲ νιώθω) Ν. Πετιμεζᾶ-Λαύρα	180

	Σελίς
Ἐπιτύμβιος στήλη Κεραμεικοῦ	373
Ἱερονίκης ἑστεφανωμένους	374
Στέφανος Ἄγ. Δημητρίου Θεσσαλονίκης	375
Ἐπιτυμβία στήλη ἐν Φρυγίᾳ	391
Ἐπιτυμβία στήλη ὡς πρόσοψις κρήνης	392
Ἐπιτάφιος βωμιάκος ἐν Οὐσαῶν	396
Στήλη ἐπιτυμβία ὡς πρόσοψις κρήνης	398
Βάθρον ἀγάλματος ὡς λεκάνη κρήνης	399
Φρυγικὴ νεκρόπολις Ἁγιαζίν	402
Φρυγικὸς τάφος ἐντὸς βράχου	404
Γιαγιαλᾶρ	405
Ἐμερτζίκ	416
Παρά τὰς πηγὰς τοῦ Κλουδρου	418
Ἡ σφραγίς τοῦ ναυάρχου Νικήτα Ὁρουφῆ	437
Εἰκὼν Ὀσίας Φιλοθέης	453
Ὁ αἰωνοπολοκράτωρ Θεὸς	508
Ἀστρολογικὸν βραχιόνιον	509
Ἀπὸ τὸ λεύκωμα περιπατητοῦ: ἡ Καισαριανή, Γ' ἐρ. Χ. Ἀννίνου	528

(Ἔργα Ζωγραφικῆς καὶ Γλυπτικῆς ἐκτὸς τοῦ κειμένου).

	Σελίς
Ἰδοῦ ὁ Χριστὸς . . . Δ. Μπισκίνη	64—65
Κοντὰ στὸ μαγγάλι, Σ. Βικιάτου	128—129
Ὁ ποιητὴς Πολέμης, Δ. Δούκα	208—209
Ἡ βοσκοπούλα μετὰ τὸ μούργου, Ε. Θωμοπούλου	288—289
Κάνε τὴν εἶχε ἐρωτικὰ ποιήσῃ . . . Δ. Μπισκίνη	336—337
Ἐπιτύμβιον, Κ. Δημητριάδου	384—385
Σόλα γιὰ τὴ γωνιά, Ε. Θωμοπούλου	464—465
Ἀνθισμένους Ἥλιος, Π. Μαθιοπούλου	512—513