

ΜΕΧΡΙ ΤΗΣ ΑΝΟΙΞΕΩΣ ΤΟΥ 1958

Τὰ νέα ἔργα τοῦ λιμένος δὰ ἐξυψώσουν τὰς Πάτρας εἰς τὴν περιοχὴν τῆς Μεσογείου

Ἡ νέα προβλῆς: μῆκος 200 μ. καὶ πλάτος 50 μ.

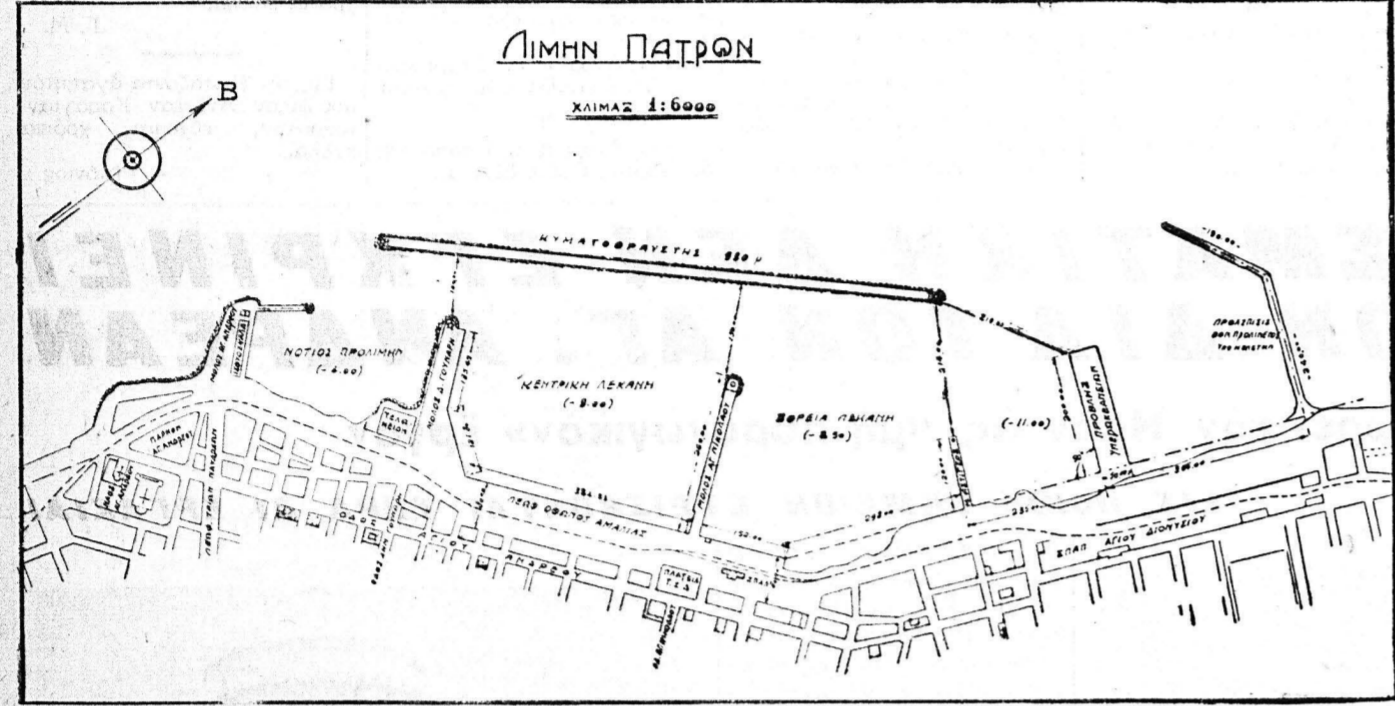
ΔΙ' ΥΠΕΡΩΚΕΑΝΕΙΑ ΜΕΧΡΙ ΤΡΙΑΝΤΑ ΠΕΝΤΕ ΧΙΛ. ΤΟΝΝΩΝ

Σήμερον τὸ ἀπόγευμα, ἐγκαινιάζεται ὑπὸ τοῦ Βασιλέως, ἡ κατασκευὴ τῆς προβλῆτος Ἀγίου Διονυσίου, ἡ ὁποία θὰ ἐξυψηρετῇ τὰ μεγάλα σκάφη καὶ κυρίως τὰ ὑπερωκεάνεια.

Ἡ ὠφέλεια τῆς πόλεως ἐκ τῆς προσεγγίσεως τῶν δύο τούτων ὑπερωκεανείων. Πρέπει νὰ σημειωθῇ ὅτι εἰς τὴν προσέγγισιν τῶν ὑπερωκεανείων εἰς τὸν λιμένα μας, συνέβαλε κατὰ πολὺ καὶ ὁ συμπολίτης ἀντιπρόσωπος τῆς Ἰταλικῆς Ἑταιρείας κ. Ἰω. Τοπάλης.

Ὅταν ὁ κ. Σκούρας ἀνέπτυξεν εἰς τὰ λοιπὰ μέλη τῆς Ἀμενικῆς Ἐπιτροπῆς τὰς σκέ-

κροτήσεως, ἀποτελεῖ κατὰ τοὺς εἰδικούς καὶ κατὰ τὴν γνώμην τοῦ ἐμποροβιομηχανικοῦ κόσμου τῆς περιφερείας μας, τὴν μόνην προσάθειαν διὰ τὴν ἐπάνοδον τῆς πόλεως εἰς τὴν παλαιὰν ἀθηρὰν οἰκονομικὴν τῆς κατάστασιν, ἀλπίζεται δὲ ὅτι ἡ παράδοσις ὑπὸ τῆς ἀναδόχου ἑταιρείας, θὰ πραγματοποιηθῇ τὴν ἀνοίξην τοῦ 1958. Ἐχουν ληφθῆ



Σχεδιάγραμμα τοῦ λιμένος Πατρῶν, ὅπως θὰ εἶναι μετὰ τὴν ὀλοκλήρωσιν τῶν ἔργων. Δεξιὰ διακρίνεται ἡ θέσις τῆς προβλῆτος ὑπερωκεανείων

δρίαν τῆς Ἀμενικῆς Ἐπιτροπῆς, τὸ ἔτος 1952, ὁ κ. Πάνος Σκούρας, ἐστρεψε τὴν προσοχὴν τοῦ εἰς τὴν ἐξυψώσιν τὸν τρόπον ἀναπτύξεως τῆς κινήσεως τοῦ λιμένος, ὡστε νὰ φθάσῃ τὰ προπολεμικὰ καὶ εἰς παλαιότερα ἐπίπεδα. Ὁ κ. Σκούρας ἐνόμισεν ὅτι διὰ νὰ προσελκυσθῇ ἡ προσέγγισις ὑπερωκεανείων εἰς τὸν λιμένα μας, θὰ ἔπρεπε νὰ δημιουργηθοῦν αἱ πρὸς τοῦτο προϋποθέσεις καὶ αὐτὰ ἴσταν κατ' ἀρχὴν ἡ δημιουργία προβλῆτος, ἰκανῆς νὰ ἐξυψηρετῇ ἀπὸ πάσης πλευρᾶς καὶ ἐπιβατικῆς καὶ ἐμπορευματικῆς τὰ μεγάλας χωρητικότητος σκάφη. Ἡ σκέψις αὕτη τοῦ κ. Σκούρα δὲν ἤργησε νὰ ἐπιβεβαιωθῇ καὶ ὀλίγον ἀργότερον ἡ «Ἰταλὴν Λάιν» ἐδρπομολόγησε δύο ἐκ τῶν ὑπερωκεανείων τῆς, τὸ «Σατούργαν» καὶ τὸ «Βουλκάνια» καὶ οὕτω καθιερώθη πλεόν ἡ τακτικὴ συγκοινωνία μετὰ Πατρῶν. Νέας Ἰόρκης. Εἶναι γνωστὴ

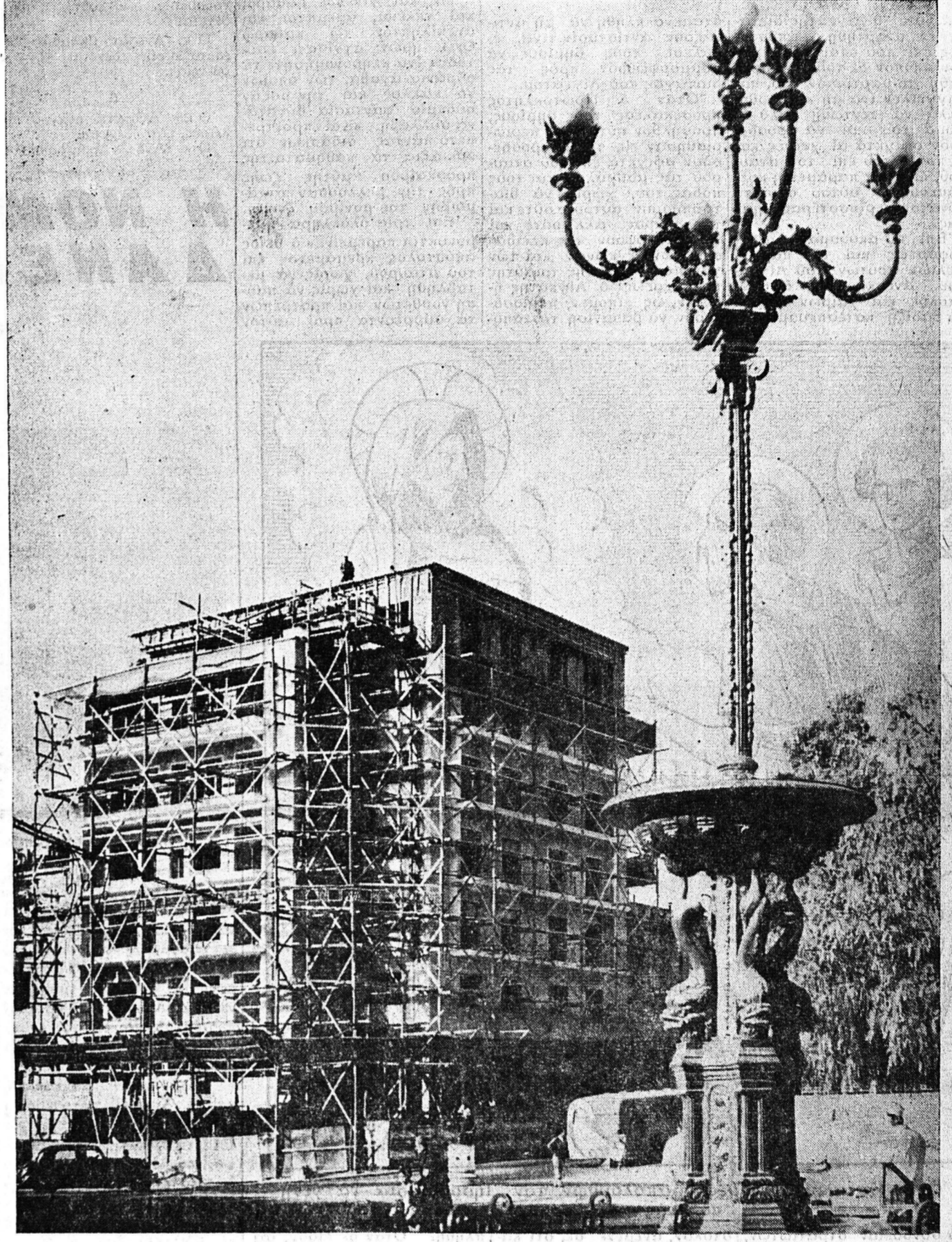
φεις τοῦ αὐτᾶς, τὸν ἐνεθάρρουν διὰ τῆς ὁμοφώνου ἐγγυήσεως καὶ οὕτω ἐπρωχώρησαν εἰς τὴν ἐκπλήρωσιν τοῦ σχεδίου του.

Διὰ τὴν φθάσῃ ἡ ὑπόθεσις εἰς τὸ σημερινὸν ἀποτέλεσμα, διήλθεν ἀπὸ πλείστας φάσεις καὶ καταβλήθησαν ἐπίπεδοι καὶ ἐξαιρετικὰ προσάθειαι διὰ νὰ ὑπερικληθοῦν οἱ αἱ ἀναρνεῖσαι δυσχέρειαι καὶ ἀντιδράσεις. Διότι, δυστυχῶς, αἱ ἀντιδράσεις ἴσταν πολὺπλευραὶ καὶ διὰ νὰ ἐξυψωθῶν ἠτοῦν ἐχρειάσθη ἀγών.

λαὶ ἐνέργειαι καταβλήθησαν ἀκόμη, ὡς ἡ μὴ παράστασις δι-καηθῶρον κατὰ τὴν σύναψιν τοῦ δανειστικοῦ συμβολαίου κτλ.

Advertisement for 'KRYSTAL' crystal chandeliers. Text includes: ΒΙΟΤΕΧΝΙΑ ΚΡΥΣΤΑΛΛΙΝΩΝ ΠΟΛΥΕΛΑΙΩΝ "ΚΡΥΣΤΑΛ", Ἐπιτυχόντες τὴν πιεθὴν ἐκ τῆς τελεβῆς τῶν περιφημῶν Ἰδέτικῶν πολυελαίων κ.λπ. φωτιστικῶν "ΝΑΧΜΑΝ", ἀπαντᾶ ἐξαρτήματα ἐκ κρυστάλλου. ΠΑΤΡΑΙ ΕΡΜΟΥ 36

Advertisement for 'LACHIOU SYNTAKTON' (The Marble Palace of the 1st Lucky). Text includes: ΑΦΕΜΗ Η ΛΑΧΕΙΩΝ ΣΥΝΤΑΚΤΩΝ, Εἰς τὴν σειρὰν τῶν κολοσσιαίων κερδῶν τῆς Γενικῆς Κληρώσεως καὶ μετὰ τὸ ΠΑΛΑΤΑΚΙ τοῦ 2ου τυχεροῦ, ἀναγγέλλεται σήμερον, ΤΟ ΜΑΡΜΑΡΙΝΟ ΠΑΛΑΤΙ ΤΟΥ 1ου ΤΥΧΕΡΟΥ ΠΟΥ ΥΦΩΝΕΤΑΙ ΕΠΙΒΑΤΙΚΑ ΕΙΣ ΤΗΝ ΓΩΝΙΑΝ ΛΕΩΦΟΡΟΥ ΑΜΑΛΙΑΣ-ΦΙΛΕΛΛΗΝΩΝ ΚΑΙ ΔΕΣΠΟΖΕΙΣΤΟΥ ΖΑΠΠΕΙΟΥ ΚΑΙ ΤΟΥ ΒΑΣΙΛΙΚΟΥ ΚΗΠΟΥ



Advertisement for the Marble Palace lottery. Text includes: Τὸ μεγαλοπρεπέστερον οἰκοδόμημα τῶν Ἀθηνῶν. Ἀφθάστου πολυτελείας. Ἀσύγκριτον εἰς συρροὴν ἀνέσεων. Πρωτοφανές εἰς τὴν 20ετῆ ἱστορίαν τοῦ Ἰαχείου Συνακτῶν! ΜΙΑ ΤΕΡΑΣΤΙΑ ΠΕΡΙΟΥΣΙΑ ΔΙΑ ΤΟΝ ΠΡΩΤΟΝ ΤΥΧΕΡΟΝ ΤΗΣ ΕΦΕΤΕΙΝΗΣ ΚΛΗΡΩΣΕΩΣ

ΓΡΑΦΕΙΑ Κεντρικὴ καὶ καινοφανῆ μετὰ τὰς κομφορ ἐνοικιάζονται ὁδὸς Ρ. Φερραίου 60 — Τηλέφ. 30-77.

(Δημοσιεύεται μόνον δυνάμει ἐιδικῆς ἐντολῆς τῆς Ἐνώσεως Συντακτῶν Η.Ε.Α)