

ΜΙΑ ΕΚΚΛΑΪΚΕΥΤΙΚΗ ΕΝΗΜΕΡΩΣΙΣ ΔΙΑ ΤΟΝ ΕΞΗΛΕΚΤΡΙΣΜΟΝ

ΣΑΣ ΠΑΡΟΥΣΙΑΖΟΜΕΝ ΤΗΝ Δ.Ε.Η. τήν ἐγγύησιν δι' ἓνα λαμπρὸν μέλλον τῆς Ἑλλάδος Τὸ μεγαλύτερον ἔργον τῆς Ἱστορίας μας, μετὰ τὰ θαύματα τοῦ Χρυσοῦ Αἰῶνος

ΠΩΣ ΙΔΡΥΘΗ ΚΑΙ ΠΩΣ ΛΕΙΤΟΥΡΓΕΙ Η ΙΔΙΟΤΥΠΟΣ ΑΥΤΗ ΕΠΙΧΕΙΡΗΣΙΣ

Τὸ δράμα μιᾶς νέας Ἑλλάδος, προδευτικής καὶ εὐτυχισμένης, διαγράφεται εἰς τὸν ὄριζόντα, εἰς τὸ τέρας τῆς ὁδοῦ, πού φέρει τὸ ὄνομα Ἐξηλεκτρισμός.

Ὁ ἤλεκτρισμός εἶναι ἡ δυναμικὴ θεότης τοῦ μηχανικοῦ αἰῶνος μας, τὸ κλειδί τῆς οικονομικῆς εὐμερείας καὶ τῆς πολιτιστικῆς προόδου τῶν λαῶν.

Ὁ δειρὸς ἐξηλεκτρισμοῦ, ἀλλὰ μετὰ τὸν πόλεμον ἐξευρέθησαν τὰ κεφάλαια: 95 ἑκατομμύρια δολάρια ἀπὸ τὸ Σχέδιον Μάρσαλ καὶ 35 ἑκατομμύρια δολάρια ἀπὸ τὰς ἰταλικὰς ἐπιχορηγήσεις...

Ο ΒΑΣΙΛΕΥΣ ΕΠΙΣΚΕΠΤΕΤΑΙ ΤΗΝ ΔΕΗ



Εἰς τὸ μέσον, ὁ Γεν. Διευθυντὴς τῆς Δ.Ε.Η. κ. Γεώργιος Πεζόπουλος καὶ δεξιὰ ὁ ὑπουργὸς Βιομηχανίας κ. Π. Παπαληγοῦρας

σύνθεσιν τῆς Κρατικῆς ἐκμεταλλεύσεως εἰς τὴν οὐσίαν μὲν τὴν τυπικὴν διαδικασίαν τῆς ἰδιωτικῆς ἐπιχειρήσεως. Ἐπιχειρήσῃ ἡ Δ.Ε.Η., ὡς μὴ ἰδιωτικὴς ἐπιχείρησις...

Ἐξηλεκτρισμοῦ. Ἐκτός ἀπὸ αὐτὸ τοῦτο γεγονός τοῦ ἐξηλεκτρισμοῦ, πού ἀποτελεῖ μίαν ἐθνικὴν ἐπανάστασιν διὰ τὴν Ἑλλάδα...

ΤΑ ΤΡΙΑ ΥΔΡΑΥΛΙΚΑ ΕΡΓΟΣΤΑΣΙΑ ΤΗΣ Δ.Ε.Η.

Λάδων, εἰς Πελοπόννησον Εἰς Δ. Μακεδονίαν, Ἄγρας

ΤΙ ΣΗΜΑΙΝΕΙ ΚΙΛΟΒΑΤΩΡΑ;

Γιὰ νὰ μετρήσωμε τὴν ἀπόστασιν, ἔχομε τὸ μέτρον γιὰ νὰ ὑπολογίσωμε τὸ βάρος, ἔχομε τὴν ὀκάδα γιὰ νὰ προσορίσωμε τὴν θερμότητα, ἔχομε τὸν βαρῆμα, ἔτσι καὶ γιὰ τὸν ἤλεκτρισμόν, ἔχομε μίαν μονάδα μετρήσεως: τὸ Βάτ.

ΤΟ ΜΕΓΑΛΥΤΕΡΟΝ ΦΡΑΓΜΑ ΤΗΣ ΕΛΛΑΔΟΣ



Σαράντα περίπου χιλιόμετρα βυθιστικῆς ὀδοῦ: Ὀλμπίαις, μέσα εἰς τὰς πτυχώσεις τῶν βουνῶν τῆς βυτικῆς Ἀρκαδίας, ἐβρίσκειτὰ ὁ ὑδροηλεκτρικὸς Σταθμὸς Λάδωνος. Ὁ σταθμὸς αὐτὸς ἔχει τὸ μεγαλύτερον φράγμα τῆς Ἑλλάδος (ὑψος 55 μέτρων καὶ μήκος 104 μέτρων)...

ΕΝΑ ΔΥΝΑΜΙΚΟ ΕΡΓΟΝ ΠΟΛΙΤΙΣΜΟΥ

Ἡ ὑδροηλεκτρικὴ Σταθμὸς Ἄγρας εἶναι ἓνα δυναμικὸν ἔργον εἰς τὴν βυτικὴν Μακεδονίαν. Παράγει ἤλεκτρισμόν ἀπὸ τὰ νερά τοῦ ποταμοῦ Βόδα καὶ τῆς λίμνης Ὀστρόβου.



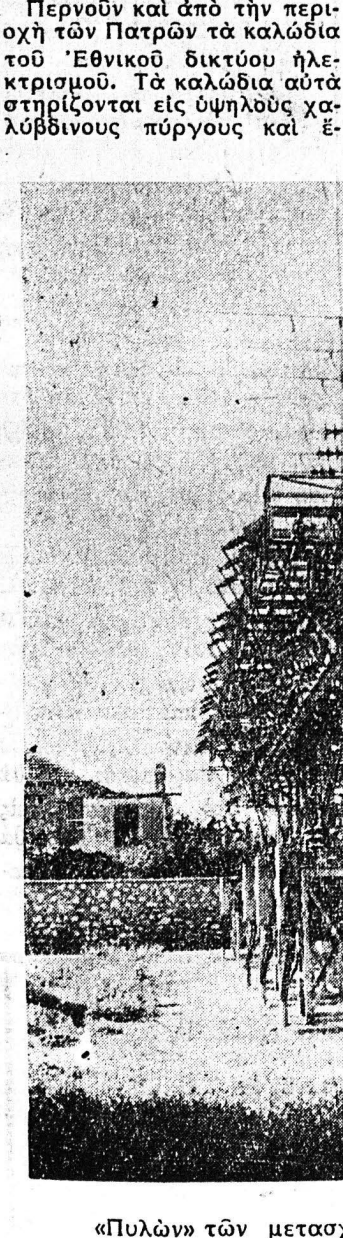
Τὸ ἐργοστάσιον τοῦ Ἄγρας

ΚΑΤΑΝΑΛΩΣΙΣ ΞΕΝΩΝ ΧΩΡΩΝ

Table showing electricity consumption in various countries: Norway 6500, H. P. A. 3000, Spain 2900, etc.

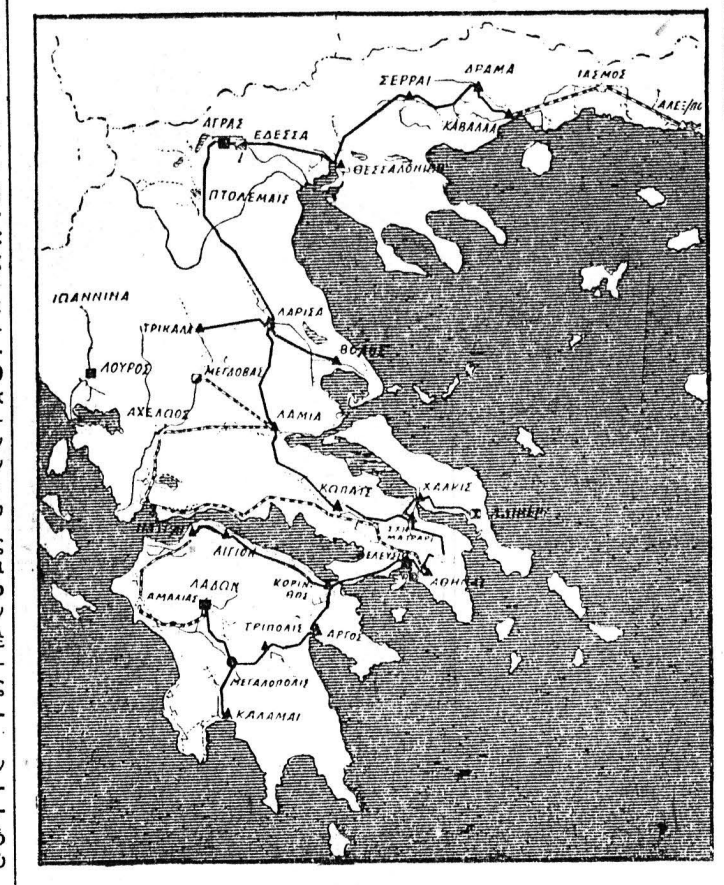
Πάτραι, ὑποσταθμὸς τῆς ΔΕΗ

ΠΩΣ ΔΙΟΧΕΤΕΥΕΤΑΙ ΤΟ ΡΕΥΜΑ



Περνοῦν καὶ ἀπὸ τὴν περιόχην τῶν Πατρῶν τὰ καλώδια τοῦ ἔθνικοῦ δικτύου ἤλεκτρισμοῦ. Τὰ καλώδια αὐτὰ στρίβονται εἰς ὕψηλους καλὺβίνους πύργους καὶ ἐξοχεύονται ἀνάλογον πρὸς τὴν κεντρικὴν ἀρτηρίαν τοῦ ἀνθρώπινου σώματος.

ΤΟ ΕΘΝΙΚΟΝ ΔΙΚΤΥΟΝ ΤΗΣ ΔΕΗ

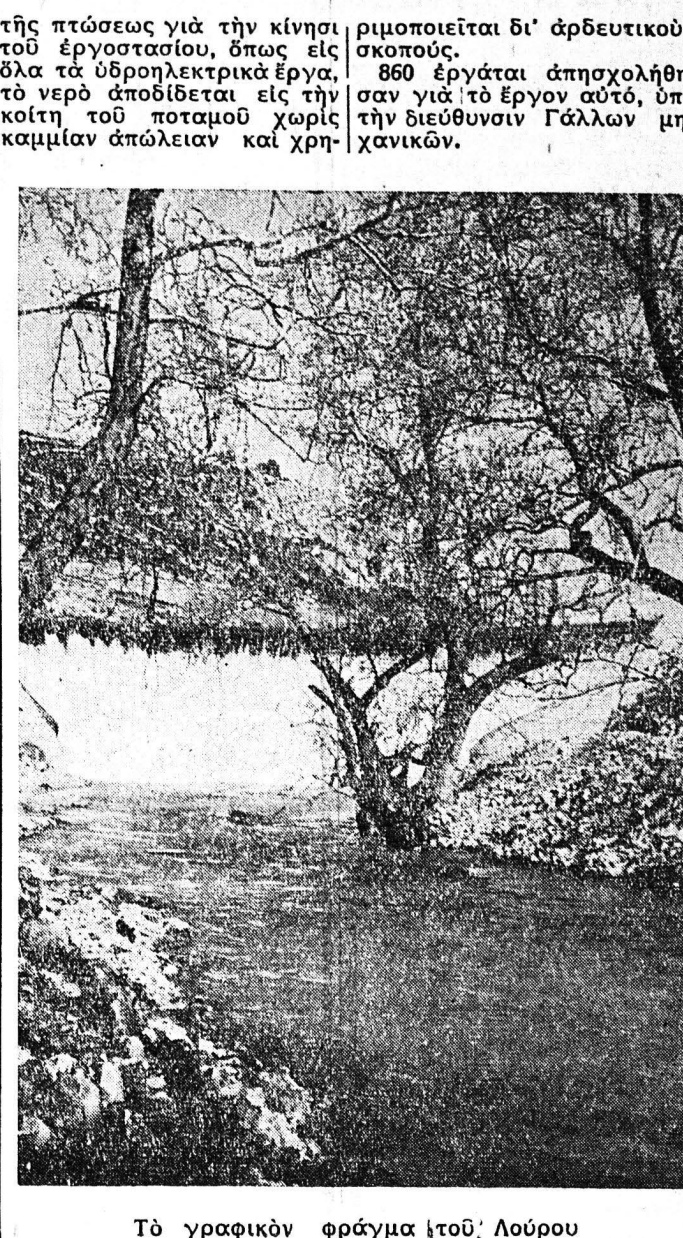


Χάρτης τῆς Ἑλλάδος, δεικνύων τὰ ἐργοστάσια ἤλεκτροπαραγωγῆς, τοὺς ὑποσταθμοὺς καὶ τὸ δίκτυον διανομῆς τῆς Δ.Ε.Η.

Λοῦρος, εἰς τὴν Ἠπειρον

ΕΝΑ ΣΠΑΝΙΟΝ ΓΡΑΦΙΚΟΝ ΘΕΑΜΑ

Ἐξῆ ἀπὸ τὴν Φιλιππιάδα τῆς Ἠπείρου, πενήντα περίπου χιλιόμετρα νοτίως τῶν Ἰωαννίνων, ὑπάρχουν ἀκόμη τὰ ἰχθυὶ ἀρχαίου ὑδραγωγείου, πού εἶχαν κατασκευασθῆ ὁ Ρωμαῖοι, πρὶν 2.000 χρόναις.



Τὸ γραφικὸν φράγμα τοῦ Λοῦρου