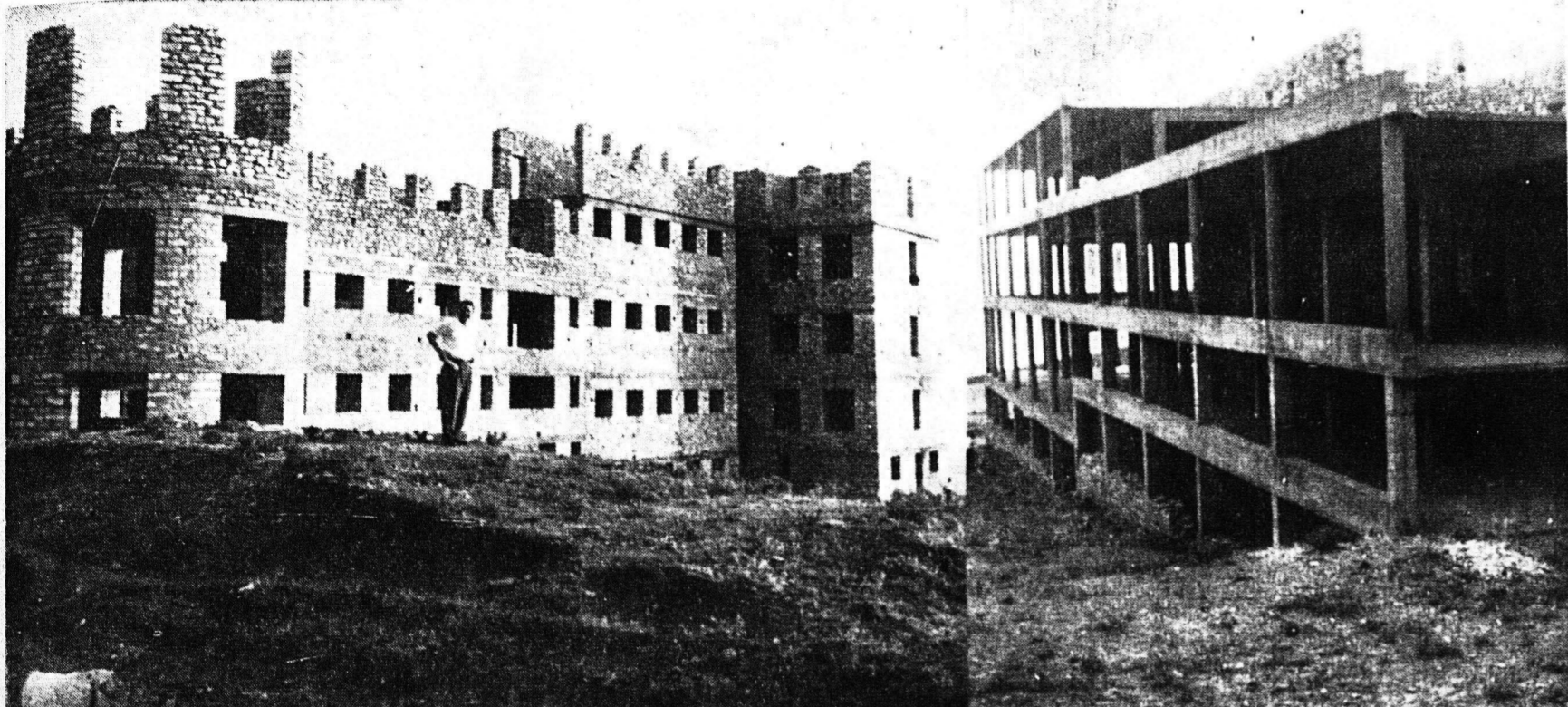


Το ήμιτελές κτίριον της Ζάστοβας είναι ανάγκη να μετατραπή εις ξενοδοχείον από τον Έλληνικόν Όργανισμό Τουρισμού

ΤΟ ΑΠΟ 7ης ΔΕΚΕΜΒΡΙΟΥ 1958 ΑΝΑΛΥΤΙΚΟΝ
ΥΠΟΜΝΗΜΑ ΤΗΣ ΤΟΥΡΙΣΤΙΚΗΣ ΕΠΙΤΡΟΠΗΣ ΠΑΤΡΩΝ



Δύο απόψεις του ήμιτελους κτιρίου της Ζάστοβας

Ο Δήμαρχος κ. Ν. Βέτσος, ως ανεργάμενος ήδη, υπέβαλε εις τον Πρόεδρον της Κυβερνήσεως κ. Παπανδρέου, μεταξύ άλλων, και υπόμνημα αναφερόμενον εις την ανάγκην όπως αξιοποιηθώσι τὰς θείας Ζάστοβας εγκαταλειμμένον ήμιτελές κτίριον, τὸ ἄλλοτε προοριζόμενον διὰ σατανάτων, μεταρρυθμιζόμενον εἰς τουριστικὸν ξενοδοχίον, ἐν συνδυασμῷ μετὰ ἐγκαταστάσεων ἐναέριας συγκοινωνίας μετὰ τὴν κορυφὴν τοῦ Παναχαϊκοῦ, εἰς τρόπον ὅστε ἡ πόλις μας ν' ἀποκτήσῃ ἕνα ἑλκυστικὸν τουριστικὸν ἔργον. Ο κ. Πρωθυπουργὸς ὑπεσχέθη νὰ μελετήσῃ τὸ αἴτημα τοῦτο τῆς πόλεως.

Πρὸς ὑποβοήθειαν τῆς μελέτης ταύτης, ἀνοδηροσιούμενος ἐκ τοῦ φύλλου μας τῆς 7ης Δεκεμβρίου 1958, τὸ ὑποβλήθη ἐν τῷ Ε.Ο.Τ. λεπτομερῆς υπόμνημα τῆς Τοπικῆς Ἐπιτροπῆς Τουρισμοῦ:

Κύριε Πρόεδρε,
Κατάδηλος εἶναι ἡ ἀνάγκη, ὅπως ταχέως καὶ ἐνθουσιάζοντες αἰ προσπαθῶμεν τῆς Ἑλλάδος πρὸς τὴν ἀνάπτυξιν τοῦ Ἑθνικοῦ Τουρισμοῦ, ὡς δυνατόν νὰ ἀποβῇ ἕνας σημαντικὸς παράγων τῆς ἐθνικῆς οἰκονομίας τῆς Χώρας.

Ἐν τῇ ἐρεύνησιν τοῦ θετικότερου τρόπου ἀναπτύξεως τοῦ Ἑθνικοῦ μας Τουρισμοῦ—διὰ τὸν ὁποῖον ἀνακρισιδότητος χρησιμεύουν πραγματικαί καὶ μακρὰς ποσῆς ἀπορροαί—ἐκρίθησαν ὡς ἀναγκαῖα τὴν δημιουργίαν νέων τουριστικῶν ἐνδιαφερόντων, πρωτοπόπων διὰ τὴν Ἑλλάδα καὶ ἐφαρμόζων τὸν εὐρωπαϊκόν, ὀνταμένον ν' ἀναπτύξῃ καὶ τὸν γειτονικὸν τουρισμὸν εἰς τὸν τόπον μας. Ἐν προκειμένῳ δὲν θὰ πρέπει νὰ παραρθεῖ τὸ τὸ γεγονός, ὅτι οἱ ἔξω τουρίσται οἱ ταξιδευταὶ τὸν γεωμῶν εἶναι οἰκονομικῶς ευρωστότεροι καὶ συνεπῶς ἀποδοτικώτεροι διὰ τὸν τόπον τὸν ὁποῖον ἐπισκέπτονται.

Ἐν τῷ πλείω τῆς ἀναγερῆσεως τοῦτοῦτον νέου τουριστικοῦ ἐνδιαφερόντος διὰ τὴν χώραν, ἐν συνδυασμῷ μετὰ τῆς θέσεως—Μπόσ ζεῦνιν Ἑλλάδος—Ἰταλίας, ἡ Ἐπιτροπὴ μας ἐκρίνει ὡς ἀναγκαῖαν τὴν ἀξιοποίησιν τοῦ ἑλληνικοῦ θουοῦ, ὅπου παρουσιάζει πολλαπλὰ σημαντικὰ ἐνδιαφέροντα διὰ τὸν ἔξω.

Πρὸς τοῦτο προτείνομεν τὴν ὡς κατωτέρω ἀξιοποίησιν τοῦ θουοῦ Παναχαϊκοῦ, τὸ ὁποῖον συγκεντρώνει τὰ περισσότερα πανθὲς ἄλλοις Ἑλληνικοῦ θουοῦ πλεονεκτήματα ἀναφερόμενα:

- 1) Εἰς τὴν ἐλαχίστην ἀπόστασιν αὐτὸ ἀπὸ τῆς Πύλης εἰσόδου τῶν ἔξω εἰς τὴν Ἑλλάδα.
- 2) Εἰς δαπάνην ἐλαχίστου χρόνου διὰ τὸν ἔξω.
- 3) Εἰς φυσικὰ καλλογὰς.
- 4) Εἰς τὴν χρησιμοποίησιν ἐπιπέδων κτιριακῶν συγκροτημάτων, ἴσως ὡς εἶναι φυσικὸν θὰ μεισθῶσι σημαντικῶς τὰς δαπά-



νάς, ἀλλὰ καὶ θὰ συντάξῃ τὸν χρόνον ἐκτελέσεως τοῦ ἔργου.

Τὸ προτεινόμενον ἔργον εἶναι χρησιμοποίησις τοῦ εἰς τὴν ἀρμοδιότητα τοῦ Ἑπιτορῆ τοῦ Προνοῖα ἀνήκοντος καὶ ἀπὸ εἰκοσιετίας εγκαταλειμμένου κτιριακοῦ συγκροτήματος, διὰ τὴν ἰδρύσιν μεγάλου τουριστικοῦ ξενοδοχείου, ἐν συνδυασμῷ μετὰ τὴν σύνδεσιν αὐτοῦ δι' ἐναερίου ἀεροδρομίου μετὰ τὴν κορυφὴν τοῦ Παναχαϊκοῦ, ὅπου διατίθενται ἄριστον πεδῖον γιονοδρομίων καὶ δύο ορειβατικὰ καταρῆματα εἰς ἄριστῃ κατὰστασιν καὶ μετὰ πλήρη ἐξοπλισμὸν, ὡς ἐν δυνάμει νὰ φιλοξενήσῃ 100 καὶ πλέον ἄτομα.

Εἰς ἀπόστασιν 15 μόνον χιλιομέτρων ἀπὸ τῆς ἀποβάσεως τοῦ λιμένος τῶν Πατρῶν, ἐπὶ τοῦ Παναχαϊκοῦ καὶ ἐπὶ ὕψους 720 μέτρων, εἰς τὴν θέσιν Ζάστοβα, εἶναι κτισθὴ ἀπὸ τοῦ ἔτους 1938 κτιριακὸν συγκροτήμα διὰστάσεων 90Χ25 μέτρων ἀποτελούμενον ἐκ 4 ὀρόφων καὶ προοριζόμενον διὰ τῆς ἀνάγκης τοῦ Σανατορίου Πατρῶν, πληθῶς ὄμως καὶ ἐκ τελειωμένων δεδομένων προκύπτει ὅτι ὑπὸ τοῦ ἀρμόδιου Ἑπιτορῆ τοῦ Προνοῖα ἐγκαταλείφθη καὶ ὡς ἰδέα πλὴν ἡ χρησιμοποίησις τοῦ.

Τὰ ἐκ σιδηροδρομῶν σκουροδένια πλαίσια τῶν ὀρόφων πρὸς τὴν μετωπιδίον πλευρὰν ἔχουν ἀποσπασθῶσι. Ἐπιπλέον ἡ ὀροφὴ πλεονεξία εἰναι κτισθὴ ἐκ λαξευτῶν λίθων. Λόγω τοῦ σκοποῦ δὲ ἂν προοριζοῦτο διαφύγει δυνάμεως, περὶ αὐτὸ δὲ διατίθεται ἰδιόκτητον γῶρον 40 περίπου στρεμμάτων.

Ὁ προανακτωμένος τοῦ κτιρίου εἰναι μεταρρυθμιζόμενος καὶ προοριζόμενος πρὸς τὸ ὑπερκαίμενον ὕψωμα ἀπὸ τοῦ θουοῦ ἀνεύρου.

Πληροῖν τοῦ κτιριακοῦ συγκροτήματος ὑπάρχει ἄριστον πεδῖον ὕψους ἄριστῃ ποιότητος, δυνάμενον νὰ ἐξυπηρετήσῃ πλήρως τὰς ἀνάγκας αὐτοῦ.

Ἡ περιουσία σχετικῆς ἡλεκτροπιστοῦν, ἀπολύτως ἀναγκαῖα διὰ τὴν προτεινόμενη ἀξιοποίησιν, παρουσιάζεται ὅμως ἐν προκειμένῳ τὸ πλεονεκτήμα ὅτι ἡ ἀναγκαῖα ἡλεκτρικὴ ἐνέργεια δύναται νὰ ληφθῇ ἐκ τοῦ παλῶ τῶν «Γλαυκῶν» ὕδρων ἡλεκτρικῶν ἐργαστηρίων, ὅπου τῆς ἀπόστασις μεταφορῆς τῆς ἡλεκτρικῆς ἐνεργείας Γ.Τ. κομινεταί μετὰ 5—6 χιλιομέτρων, ἡ δὲ δαπάνη ἴσως θὰ ἀπαρτιθῇ θὰ κομινεταί μετὰ 350.000 — 400.000 δρχ.

Ἐκ τῆς ἐκ 15 χιλιομέτρων ὀδοῦ, τὸ ἀπὸ Πατρῶν ὀδικὸν τμήμα 4—5 χιλμ. εἶναι κατὰ ἄλλὰ πλῆρες μὴ ἔχον ἀνάγκην οὐδενιαῖς ἐπισκευαῖς.

Καὶ τοῦτο διότι ἀπὸ τῆς λέξης μονάχα «Ὁ παρεξηγημένος» τὸ Πατρικὸν κοινὸν ἐμάνετο τὸ πνεῦμα καὶ τῆς προθέσεως καὶ ἡ παρουσία τῶσαν ἐκλεκτοῦ καὶ πικροῦ ἀκαροπύρου, καὶ σὺν ἂν ἄνωστα ἡ δὲ δὲ, πολὺ μετὰ κολεκίαι καὶ σὰς ἐλαχίστου. Γιατὶ ἂν εἶναι ἀπαραίτητες οἱ ὀμιλίες πάνω σὲ σοβαρὰ θέματα καὶ ζητήματα καὶ ἀνοητικῆς τῆς ἀνάδοξης ἐποχῆς μας, δὲν μὰς διαφεύγει τὸ γεγονός ὅτι διερχόμεθα μίαν περίοδο, πού ἐν αὐτῇ

καὶ 15' λεπτῶν τῆς ὥρας καὶ νὰ μεταρτυπῶν τοῦ ἔξω τουριστικῆς εἰς τὴν κορυφὴν τοῦ Παναχαϊκοῦ (ὕψωμ. 1830 μ.) καὶ ἐνδύοιστον σταθμῶν τὸ ἐν λειτουργίᾳ καταρῆμον τοῦ Ὄρειβατικοῦ Συνδέσμου καὶ τέρμα τὴν κορυφὴν «Κοκκοῦρες» (ὕψ. 1850 μ.) εἰς ἀπόστασιν 5' λεπτῶν ἀπὸ τῆς ὁποίας ὑπάρχει τὸ περίφημον πεδῖον γιονοδρομίων «Πρασσοῦν», ὅπου ἐπίσης εὐρίσκειται ἔξωρον καταρῆμον τοῦ Ὄρειβατικοῦ. Καταρῆμον τῆς ἀξίσεως εἰς τὴν κορυφὴν τοῦ Παναχαϊκοῦ (ὕψωμ. 1830 μ.) καὶ ἐνδύοιστον σταθμῶν τὸ ἐν λειτουργίᾳ καταρῆμον τοῦ Ὄρειβατικοῦ Συνδέσμου καὶ τέρμα τὴν κορυφὴν «Κοκκοῦρες» (ὕψ. 1850 μ.) εἰς ἀπόστασιν 5' λεπτῶν ἀπὸ τῆς ὁποίας ὑπάρχει τὸ περίφημον πεδῖον γιονοδρομίων «Πρασσοῦν», ὅπου ἐπίσης εὐρίσκειται ἔξωρον καταρῆμον τοῦ Ὄρειβατικοῦ. Καταρῆμον τῆς ἀξίσεως εἰς τὴν κορυφὴν τοῦ Παναχαϊκοῦ (ὕψωμ. 1830 μ.) καὶ ἐνδύοιστον σταθμῶν τὸ ἐν λειτουργίᾳ καταρῆμον τοῦ Ὄρειβατικοῦ Συνδέσμου καὶ τέρμα τὴν κορυφὴν «Κοκκοῦρες» (ὕψ. 1850 μ.) εἰς ἀπόστασιν 5' λεπτῶν ἀπὸ τῆς ὁποίας ὑπάρχει τὸ περίφημον πεδῖον γιονοδρομίων «Πρασσοῦν», ὅπου ἐπίσης εὐρίσκειται ἔξωρον καταρῆμον τοῦ Ὄρειβατικοῦ. Καταρῆμον τῆς ἀξίσεως εἰς τὴν κορυφὴν τοῦ Παναχαϊκοῦ (ὕψωμ. 1830 μ.) καὶ ἐνδύοιστον σταθμῶν τὸ ἐν λειτουργίᾳ καταρῆμον τοῦ Ὄρειβατικοῦ Συνδέσμου καὶ τέρμα τὴν κορυφὴν «Κοκκοῦρες» (ὕψ. 1850 μ.) εἰς ἀπόστασιν 5' λεπτῶν ἀπὸ τῆς ὁποίας ὑπάρχει τὸ περίφημον πεδῖον γιονοδρομίων «Πρασσοῦν», ὅπου ἐπίσης εὐρίσκειται ἔξωρον καταρῆμον τοῦ Ὄρειβατικοῦ. Καταρῆμον τῆς ἀξίσεως εἰς τὴν κορυφὴν τοῦ Παναχαϊκοῦ (ὕψωμ. 1830 μ.) καὶ ἐνδύοιστον σταθμῶν τὸ ἐν λειτουργίᾳ καταρῆμον τοῦ Ὄρειβατικοῦ Συνδέσμου καὶ τέρμα τὴν κορυφὴν «Κοκκοῦρες» (ὕψ. 1850 μ.) εἰς ἀπόστασιν 5' λεπτῶν ἀπὸ τῆς ὁποίας ὑπάρχει τὸ περίφημον πεδῖον γιονοδρομίων «Πρασσοῦν», ὅπου ἐπίσης εὐρίσκειται ἔξωρον καταρῆμον τοῦ Ὄρειβατικοῦ. Καταρῆμον τῆς ἀξίσεως εἰς τὴν κορυφὴν τοῦ Παναχαϊκοῦ (ὕψωμ. 1830 μ.) καὶ ἐνδύοιστον σταθμῶν τὸ ἐν λειτουργίᾳ καταρῆμον τοῦ Ὄρειβατικοῦ Συνδέσμου καὶ τέρμα τὴν κορυφὴν «Κοκκοῦρες» (ὕψ. 1850 μ.) εἰς ἀπόστασιν 5' λεπτῶν ἀπὸ τῆς ὁποίας ὑπάρχει τὸ περίφημον πεδῖον γιονοδρομίων «Πρασσοῦν», ὅπου ἐπίσης εὐρίσκειται ἔξωρον καταρῆμον τοῦ Ὄρειβατικοῦ. Καταρῆμον τῆς ἀξίσεως εἰς τὴν κορυφὴν τοῦ Παναχαϊκοῦ (ὕψωμ. 1830 μ.) καὶ ἐνδύοιστον σταθμῶν τὸ ἐν λειτουργίᾳ καταρῆμον τοῦ Ὄρειβατικοῦ Συνδέσμου καὶ τέρμα τὴν κορυφὴν «Κοκκοῦρες» (ὕψ. 1850 μ.) εἰς ἀπόστασιν 5' λεπτῶν ἀπὸ τῆς ὁποίας ὑπάρχει τὸ περίφημον πεδῖον γιονοδρομίων «Πρασσοῦν», ὅπου ἐπίσης εὐρίσκειται ἔξωρον καταρῆμον τοῦ Ὄρειβατικοῦ. Καταρῆμον τῆς ἀξίσεως εἰς τὴν κορυφὴν τοῦ Παναχαϊκοῦ (ὕψωμ. 1830 μ.) καὶ ἐνδύοιστον σταθμῶν τὸ ἐν λειτουργίᾳ καταρῆμον τοῦ Ὄρειβατικοῦ Συνδέσμου καὶ τέρμα τὴν κορυφὴν «Κοκκοῦρες» (ὕψ. 1850 μ.) εἰς ἀπόστασιν 5' λεπτῶν ἀπὸ τῆς ὁποίας ὑπάρχει τὸ περίφημον πεδῖον γιονοδρομίων «Πρασσοῦν», ὅπου ἐπίσης εὐρίσκειται ἔξωρον καταρῆμον τοῦ Ὄρειβατικοῦ. Καταρῆμον τῆς ἀξίσεως εἰς τὴν κορυφὴν τοῦ Παναχαϊκοῦ (ὕψωμ. 1830 μ.) καὶ ἐνδύοιστον σταθμῶν τὸ ἐν λειτουργίᾳ καταρῆμον τοῦ Ὄρειβατικοῦ Συνδέσμου καὶ τέρμα τὴν κορυφὴν «Κοκκοῦρες» (ὕψ. 1850 μ.) εἰς ἀπόστασιν 5' λεπτῶν ἀπὸ τῆς ὁποίας ὑπάρχει τὸ περίφημον πεδῖον γιονοδρομίων «Πρασσοῦν», ὅπου ἐπίσης εὐρίσκειται ἔξωρον καταρῆμον τοῦ Ὄρειβατικοῦ. Καταρῆμον τῆς ἀξίσεως εἰς τὴν κορυφὴν τοῦ Παναχαϊκοῦ (ὕψωμ. 1830 μ.) καὶ ἐνδύοιστον σταθμῶν τὸ ἐν λειτουργίᾳ καταρῆμον τοῦ Ὄρειβατικοῦ Συνδέσμου καὶ τέρμα τὴν κορυφὴν «Κοκκοῦρες» (ὕψ. 1850 μ.) εἰς ἀπόστασιν 5' λεπτῶν ἀπὸ τῆς ὁποίας ὑπάρχει τὸ περίφημον πεδῖον γιονοδρομίων «Πρασσοῦν», ὅπου ἐπίσης εὐρίσκειται ἔξωρον καταρῆμον τοῦ Ὄρειβατικοῦ. Καταρῆμον τῆς ἀξίσεως εἰς τὴν κορυφὴν τοῦ Παναχαϊκοῦ (ὕψωμ. 1830 μ.) καὶ ἐνδύοιστον σταθμῶν τὸ ἐν λειτουργίᾳ καταρῆμον τοῦ Ὄρειβατικοῦ Συνδέσμου καὶ τέρμα τὴν κορυφὴν «Κοκκοῦρες» (ὕψ. 1850 μ.) εἰς ἀπόστασιν 5' λεπτῶν ἀπὸ τῆς ὁποίας ὑπάρχει τὸ περίφημον πεδῖον γιονοδρομίων «Πρασσοῦν», ὅπου ἐπίσης εὐρίσκειται ἔξωρον καταρῆμον τοῦ Ὄρειβατικοῦ. Καταρῆμον τῆς ἀξίσεως εἰς τὴν κορυφὴν τοῦ Παναχαϊκοῦ (ὕψωμ. 1830 μ.) καὶ ἐνδύοιστον σταθμῶν τὸ ἐν λειτουργίᾳ καταρῆμον τοῦ Ὄρειβατικοῦ Συνδέσμου καὶ τέρμα τὴν κορυφὴν «Κοκκοῦρες» (ὕψ. 1850 μ.) εἰς ἀπόστασιν 5' λεπτῶν ἀπὸ τῆς ὁποίας ὑπάρχει τὸ περίφημον πεδῖον γιονοδρομίων «Πρασσοῦν», ὅπου ἐπίσης εὐρίσκειται ἔξωρον καταρῆμον τοῦ Ὄρειβατικοῦ. Καταρῆμον τῆς ἀξίσεως εἰς τὴν κορυφὴν τοῦ Παναχαϊκοῦ (ὕψωμ. 1830 μ.) καὶ ἐνδύοιστον σταθμῶν τὸ ἐν λειτουργίᾳ καταρῆμον τοῦ Ὄρειβατικοῦ Συνδέσμου καὶ τέρμα τὴν κορυφὴν «Κοκκοῦρες» (ὕψ. 1850 μ.) εἰς ἀπόστασιν 5' λεπτῶν ἀπὸ τῆς ὁποίας ὑπάρχει τὸ περίφημον πεδῖον γιονοδρομίων «Πρασσοῦν», ὅπου ἐπίσης εὐρίσκειται ἔξωρον καταρῆμον τοῦ Ὄρειβατικοῦ. Καταρῆμον τῆς ἀξίσεως εἰς τὴν κορυφὴν τοῦ Παναχαϊκοῦ (ὕψωμ. 1830 μ.) καὶ ἐνδύοιστον σταθμῶν τὸ ἐν λειτουργίᾳ καταρῆμον τοῦ Ὄρειβατικοῦ Συνδέσμου καὶ τέρμα τὴν κορυφὴν «Κοκκοῦρες» (ὕψ. 1850 μ.) εἰς ἀπόστασιν 5' λεπτῶν ἀπὸ τῆς ὁποίας ὑπάρχει τὸ περίφημον πεδῖον γιονοδρομίων «Πρασσοῦν», ὅπου ἐπίσης εὐρίσκειται ἔξωρον καταρῆμον τοῦ Ὄρειβατικοῦ. Καταρῆμον τῆς ἀξίσεως εἰς τὴν κορυφὴν τοῦ Παναχαϊκοῦ (ὕψωμ. 1830 μ.) καὶ ἐνδύοιστον σταθμῶν τὸ ἐν λειτουργίᾳ καταρῆμον τοῦ Ὄρειβατικοῦ Συνδέσμου καὶ τέρμα τὴν κορυφὴν «Κοκκοῦρες» (ὕψ. 1850 μ.) εἰς ἀπόστασιν 5' λεπτῶν ἀπὸ τῆς ὁποίας ὑπάρχει τὸ περίφημον πεδῖον γιονοδρομίων «Πρασσοῦν», ὅπου ἐπίσης εὐρίσκειται ἔξωρον καταρῆμον τοῦ Ὄρειβατικοῦ. Καταρῆμον τῆς ἀξίσεως εἰς τὴν κορυφὴν τοῦ Παναχαϊκοῦ (ὕψωμ. 1830 μ.) καὶ ἐνδύοιστον σταθμῶν τὸ ἐν λειτουργίᾳ καταρῆμον τοῦ Ὄρειβατικοῦ Συνδέσμου καὶ τέρμα τὴν κορυφὴν «Κοκκοῦρες» (ὕψ. 1850 μ.) εἰς ἀπόστασιν 5' λεπτῶν ἀπὸ τῆς ὁποίας ὑπάρχει τὸ περίφημον πεδῖον γιονοδρομίων «Πρασσοῦν», ὅπου ἐπίσης εὐρίσκειται ἔξωρον καταρῆμον τοῦ Ὄρειβατικοῦ. Καταρῆμον τῆς ἀξίσεως εἰς τὴν κορυφὴν τοῦ Παναχαϊκοῦ (ὕψωμ. 1830 μ.) καὶ ἐνδύοιστον σταθμῶν τὸ ἐν λειτουργίᾳ καταρῆμον τοῦ Ὄρειβατικοῦ Συνδέσμου καὶ τέρμα τὴν κορυφὴν «Κοκκοῦρες» (ὕψ. 1850 μ.) εἰς ἀπόστασιν 5' λεπτῶν ἀπὸ τῆς ὁποίας ὑπάρχει τὸ περίφημον πεδῖον γιονοδρομίων «Πρασσοῦν», ὅπου ἐπίσης εὐρίσκειται ἔξωρον καταρῆμον τοῦ Ὄρειβατικοῦ. Καταρῆμον τῆς ἀξίσεως εἰς τὴν κορυφὴν τοῦ Παναχαϊκοῦ (ὕψωμ. 1830 μ.) καὶ ἐνδύοιστον σταθμῶν τὸ ἐν λειτουργίᾳ καταρῆμον τοῦ Ὄρειβατικοῦ Συνδέσμου καὶ τέρμα τὴν κορυφὴν «Κοκκοῦρες» (ὕψ. 1850 μ.) εἰς ἀπόστασιν 5' λεπτῶν ἀπὸ τῆς ὁποίας ὑπάρχει τὸ περίφημον πεδῖον γιονοδρομίων «Πρασσοῦν», ὅπου ἐπίσης εὐρίσκειται ἔξωρον καταρῆμον τοῦ Ὄρειβατικοῦ. Καταρῆμον τῆς ἀξίσεως εἰς τὴν κορυφὴν τοῦ Παναχαϊκοῦ (ὕψωμ. 1830 μ.) καὶ ἐνδύοιστον σταθμῶν τὸ ἐν λειτουργίᾳ καταρῆμον τοῦ Ὄρειβατικοῦ Συνδέσμου καὶ τέρμα τὴν κορυφὴν «Κοκκοῦρες» (ὕψ. 1850 μ.) εἰς ἀπόστασιν 5' λεπτῶν ἀπὸ τῆς ὁποίας ὑπάρχει τὸ περίφημον πεδῖον γιονοδρομίων «Πρασσοῦν», ὅπου ἐπίσης εὐρίσκειται ἔξωρον καταρῆμον τοῦ Ὄρειβατικοῦ. Καταρῆμον τῆς ἀξίσεως εἰς τὴν κορυφὴν τοῦ Παναχαϊκοῦ (ὕψωμ. 1830 μ.) καὶ ἐνδύοιστον σταθμῶν τὸ ἐν λειτουργίᾳ καταρῆμον τοῦ Ὄρειβατικοῦ Συνδέσμου καὶ τέρμα τὴν κορυφὴν «Κοκκοῦρες» (ὕψ. 1850 μ.) εἰς ἀπόστασιν 5' λεπτῶν ἀπὸ τῆς ὁποίας ὑπάρχει τὸ περίφημον πεδῖον γιονοδρομίων «Πρασσοῦν», ὅπου ἐπίσης εὐρίσκειται ἔξωρον καταρῆμον τοῦ Ὄρειβατικοῦ. Καταρῆμον τῆς ἀξίσεως εἰς τὴν κορυφὴν τοῦ Παναχαϊκοῦ (ὕψωμ. 1830 μ.) καὶ ἐνδύοιστον σταθμῶν τὸ ἐν λειτουργίᾳ καταρῆμον τοῦ Ὄρειβατικοῦ Συνδέσμου καὶ τέρμα τὴν κορυφὴν «Κοκκοῦρες» (ὕψ. 1850 μ.) εἰς ἀπόστασιν 5' λεπτῶν ἀπὸ τῆς ὁποίας ὑπάρχει τὸ περίφημον πεδῖον γιονοδρομίων «Πρασσοῦν», ὅπου ἐπίσης εὐρίσκειται ἔξωρον καταρῆμον τοῦ Ὄρειβατικοῦ. Καταρῆμον τῆς ἀξίσεως εἰς τὴν κορυφὴν τοῦ Παναχαϊκοῦ (ὕψωμ. 1830 μ.) καὶ ἐνδύοιστον σταθμῶν τὸ ἐν λειτουργίᾳ καταρῆμον τοῦ Ὄρειβατικοῦ Συνδέσμου καὶ τέρμα τὴν κορυφὴν «Κοκκοῦρες» (ὕψ. 1850 μ.) εἰς ἀπόστασιν 5' λεπτῶν ἀπὸ τῆς ὁποίας ὑπάρχει τὸ περίφημον πεδῖον γιονοδρομίων «Πρασσοῦν», ὅπου ἐπίσης εὐρίσκειται ἔξωρον καταρῆμον τοῦ Ὄρειβατικοῦ. Καταρῆμον τῆς ἀξίσεως εἰς τὴν κορυφὴν τοῦ Παναχαϊκοῦ (ὕψωμ. 1830 μ.) καὶ ἐνδύοιστον σταθμῶν τὸ ἐν λειτουργίᾳ καταρῆμον τοῦ Ὄρειβατικοῦ Συνδέσμου καὶ τέρμα τὴν κορυφὴν «Κοκκοῦρες» (ὕψ. 1850 μ.) εἰς ἀπόστασιν 5' λεπτῶν ἀπὸ τῆς ὁποίας ὑπάρχει τὸ περίφημον πεδῖον γιονοδρομίων «Πρασσοῦν», ὅπου ἐπίσης εὐρίσκειται ἔξωρον καταρῆμον τοῦ Ὄρειβατικοῦ. Καταρῆμον τῆς ἀξίσεως εἰς τὴν κορυφὴν τοῦ Παναχαϊκοῦ (ὕψωμ. 1830 μ.) καὶ ἐνδύοιστον σταθμῶν τὸ ἐν λειτουργίᾳ καταρῆμον τοῦ Ὄρειβατικοῦ Συνδέσμου καὶ τέρμα τὴν κορυφὴν «Κοκκοῦρες» (ὕψ. 1850 μ.) εἰς ἀπόστασιν 5' λεπτῶν ἀπὸ τῆς ὁποίας ὑπάρχει τὸ περίφημον πεδῖον γιονοδρομίων «Πρασσοῦν», ὅπου ἐπίσης εὐρίσκειται ἔξωρον καταρῆμον τοῦ Ὄρειβατικοῦ. Καταρῆμον τῆς ἀξίσεως εἰς τὴν κορυφὴν τοῦ Παναχαϊκοῦ (ὕψωμ. 1830 μ.) καὶ ἐνδύοιστον σταθμῶν τὸ ἐν λειτουργίᾳ καταρῆμον τοῦ Ὄρειβατικοῦ Συνδέσμου καὶ τέρμα τὴν κορυφὴν «Κοκκοῦρες» (ὕψ. 1850 μ.) εἰς ἀπόστασιν 5' λεπτῶν ἀπὸ τῆς ὁποίας ὑπάρχει τὸ περίφημον πεδῖον γιονοδρομίων «Πρασσοῦν», ὅπου ἐπίσης εὐρίσκειται ἔξωρον καταρῆμον τοῦ Ὄρειβατικοῦ. Καταρῆμον τῆς ἀξίσεως εἰς τὴν κορυφὴν τοῦ Παναχαϊκοῦ (ὕψωμ. 1830 μ.) καὶ ἐνδύοιστον σταθμῶν τὸ ἐν λειτουργίᾳ καταρῆμον τοῦ Ὄρειβατικοῦ Συνδέσμου καὶ τέρμα τὴν κορυφὴν «Κοκκοῦρες» (ὕψ. 1850 μ.) εἰς ἀπόστασιν 5' λεπτῶν ἀπὸ τῆς ὁποίας ὑπάρχει τὸ περίφημον πεδῖον γιονοδρομίων «Πρασσοῦν», ὅπου ἐπίσης εὐρίσκειται ἔξωρον καταρῆμον τοῦ Ὄρειβατικοῦ. Καταρῆμον τῆς ἀξίσεως εἰς τὴν κορυφὴν τοῦ Παναχαϊκοῦ (ὕψωμ. 1830 μ.) καὶ ἐνδύοιστον σταθμῶν τὸ ἐν λειτουργίᾳ καταρῆμον τοῦ Ὄρειβατικοῦ Συνδέσμου καὶ τέρμα τὴν κορυφὴν «Κοκκοῦρες» (ὕψ. 1850 μ.) εἰς ἀπόστασιν 5' λεπτῶν ἀπὸ τῆς ὁποίας ὑπάρχει τὸ περίφημον πεδῖον γιονοδρομίων «Πρασσοῦν», ὅπου ἐπίσης εὐρίσκειται ἔξωρον καταρῆμον τοῦ Ὄρειβατικοῦ. Καταρῆμον τῆς ἀξίσεως εἰς τὴν κορυφὴν τοῦ Παναχαϊκοῦ (ὕψωμ. 1830 μ.) καὶ ἐνδύοιστον σταθμῶν τὸ ἐν λειτουργίᾳ καταρῆμον τοῦ Ὄρειβατικοῦ Συνδέσμου καὶ τέρμα τὴν κορυφὴν «Κοκκοῦρες» (ὕψ. 1850 μ.) εἰς ἀπόστασιν 5' λεπτῶν ἀπὸ τῆς ὁποίας ὑπάρχει τὸ περίφημον πεδῖον γιονοδρομίων «Πρασσοῦν», ὅπου ἐπίσης εὐρίσκειται ἔξωρον καταρῆμον τοῦ Ὄρειβατικοῦ. Καταρῆμον τῆς ἀξίσεως εἰς τὴν κορυφὴν τοῦ Παναχαϊκοῦ (ὕψωμ. 1830 μ.) καὶ ἐνδύοιστον σταθμῶν τὸ ἐν λειτουργίᾳ καταρῆμον τοῦ Ὄρειβατικοῦ Συνδέσμου καὶ τέρμα τὴν κορυφὴν «Κοκκοῦρες» (ὕψ. 1850 μ.) εἰς ἀπόστασιν 5' λεπτῶν ἀπὸ τῆς ὁποίας ὑπάρχει τὸ περίφημον πεδῖον γιονοδρομίων «Πρασσοῦν», ὅπου ἐπίσης εὐρίσκειται ἔξωρον καταρῆμον τοῦ Ὄρειβατικοῦ. Καταρῆμον τῆς ἀξίσεως εἰς τὴν κορυφὴν τοῦ Παναχαϊκοῦ (ὕψωμ. 1830 μ.) καὶ ἐνδύοιστον σταθμῶν τὸ ἐν λειτουργίᾳ καταρῆμον τοῦ Ὄρειβατικοῦ Συνδέσμου καὶ τέρμα τὴν κορυφὴν «Κοκκοῦρες» (ὕψ. 1850 μ.) εἰς ἀπόστασιν 5' λεπτῶν ἀπὸ τῆς ὁποίας ὑπάρχει τὸ περίφημον πεδῖον γιονοδρομίων «Πρασσοῦν», ὅπου ἐπίσης εὐρίσκειται ἔξωρον καταρῆμον τοῦ Ὄρειβατικοῦ. Καταρῆμον τῆς ἀξίσεως εἰς τὴν κορυφὴν τοῦ Παναχαϊκοῦ (ὕψωμ. 1830 μ.) καὶ ἐνδύοιστον σταθμῶν τὸ ἐν λειτουργίᾳ καταρῆμον τοῦ Ὄρειβατικοῦ Συνδέσμου καὶ τέρμα τὴν κορυφὴν «Κοκκοῦρες» (ὕψ. 1850 μ.) εἰς ἀπόστασιν 5' λεπτῶν ἀπὸ τῆς ὁποίας ὑπάρχει τὸ περίφημον πεδῖον γιονοδρομίων «Πρασσοῦν», ὅπου ἐπίσης εὐρίσκειται ἔξωρον καταρῆμον τοῦ Ὄρειβατικοῦ. Καταρῆμον τῆς ἀξίσεως εἰς τὴν κορυφὴν τοῦ Παναχαϊκοῦ (ὕψωμ. 1830 μ.) καὶ ἐνδύοιστον σταθμῶν τὸ ἐν λειτουργίᾳ καταρῆμον τοῦ Ὄρειβατικοῦ Συνδέσμου καὶ τέρμα τὴν κορυφὴν «Κοκκοῦρες» (ὕψ. 1850 μ.) εἰς ἀπόστασιν 5' λεπτῶν ἀπὸ τῆς