

Η ελληνική οικονομία απέδειξε σταθερότητα και δυναμισμό - Άνοδος όλων των οικονομικών μεγεθών

ΔΙΣΙΟΔΟΣ ΚΑΙ ΑΝΤΙΚΕΙΜΕΝΙΚΗ Η ΕΚΘΕΣΙΣ ΤΟΥ ΔΙΟΙΚΗΤΟΥ ΤΗΣ ΕΘΝΙΚΗΣ ΤΡΑΠΕΖΗΣ κ. Δ. ΧΕΛΜΗ ΠΡΟΣ ΤΗΝ ΕΤΗΣΙΑΝ ΓΕΝΙΚΗΝ ΣΥΝΕΛΕΥΣΙΝ ΤΩΝ ΜΕΤΟΧΩΝ

Συνήθε την παρελθούσαν Δευτέρα η έπτοια τακτική Γενική Συνέλευσις των Μετόχων της Εθνικής Τραπέζης της Ελλάδος...

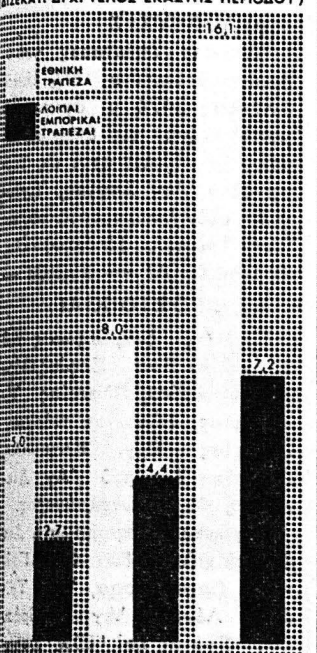
ΣΕΙΣ ΕΝ ΕΛΛΑΔΙ» εις την Αγγλικήν. Έξ αφορμής της εισόδου εις το δεύτερον έτος από της συνδέσεως με την ΕΟΚ...

Κατά το 1963 η ελληνική οικονομία και η Έθνική Τράπεζα επέτελεσαν περαιτέρω σημαντικές προόδους

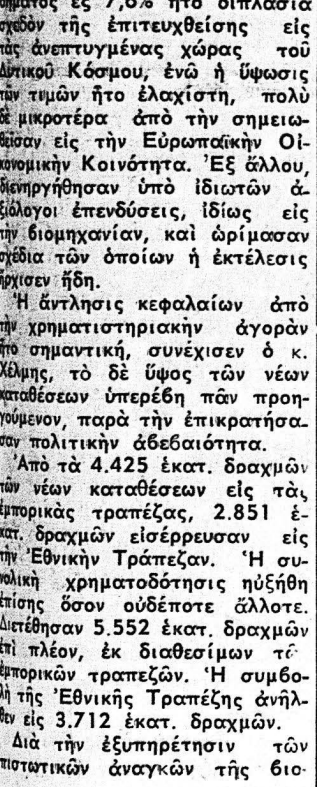
ΜΙΑ ΕΞΑΕΤΙΑ ΔΗΜΙΟΥΡΓΙΚΗΣ ΠΡΟΣΠΑΘΕΙΑΣ ΤΗΣ ΤΡΑΠΕΖΗΣ

ΠΡΩΤΟΦΑΝΗΣ Η ΑΥΞΗΣΙΣ ΚΑΤΑΘΕΣΕΩΝ ΚΑΙ ΠΙΣΤΩΣΕΩΝ. — ΕΠΙ 5.561 ΕΚΑΤΟΜΜΥΡΙΩΝ ΔΡΑΧΜΩΝ ΝΕΩΝ ΚΑΤΑΘΕΣΕΩΝ ΤΩΝ ΕΜΠΟΡΙΚΩΝ ΤΡΑΠΕΖΩΝ Η ΕΘΝΙΚΗ ΣΥΝΚΕΝΤΡΩΣΙΣ 3.833 ΕΚΑΤΟΜΜΥΡΙΑ. — ΑΙ ΝΕΑΙ ΧΟΡΗΓΗΣΕΙΣ ΤΗΣ ΕΘΝΙΚΗΣ ΚΑΤΑ ΤΟ 1963 ΑΝΗΛΘΟΝ ΕΙΣ 3.602 ΕΚΑΤΟΜΜΥΡΙΑ ΑΠΟ ΤΑ ΟΠΟΙΑ 2.635 ΕΚΑΤΟΜΜΥΡΙΑ ΔΙΑ ΤΗΝ ΒΙΟΜΗΧΑΝΙΑΝ. — ΑΙ ΑΚΑΘΑΡΙΣΤΟΙ ΩΦΕΛΕΙΑΙ ΤΗΣ ΤΡΑΠΕΖΗΣ ΥΠΕΡΕΒΗΘΑΝ ΤΟ ΕΝ ΔΙΣΕΚΑΤΟΜΜΥΡΙΩΝ ΔΡΑΧΜΩΝ ΜΕ ΠΑΡΑΛΛΗΛΟΝ ΜΕΙΩΣΙΝ ΤΗΣ ΕΠΙΒΑΡΥΝΣΕΩΣ ΤΩΝ ΠΙΣΤΩΣΕΩΝ. — ΔΙΑΝΟΜΗ ΗΥΣΗΜΕΝΟΥ ΜΕΡΙΣΜΑΤΟΣ ΙΚΑΝΟΠΟΙΕΙ ΤΟΥΣ ΜΕΤΟΧΟΥΣ. — ΚΟΙΝΩΦΕΑΙ ΙΔΡΥΜΑΤΑ ΚΑΙ ΟΡΓΑΝΙΣΜΟΥΣ. — ΤΑ ΞΕΝΑ ΚΕΦΑΛΑΙΑ ΑΠΑΡΑΙΤΗΤΑ ΔΙΑ ΤΗΝ ΟΙΚΟΝΟΜΙΚΗΝ ΑΝΑΠΤΥΞΙΝ

ΣΥΝΟΛΟΝ ΧΟΡΗΓΗΣΕΩΝ ΕΜΠΟΡΙΚΩΝ ΤΡΑΠΕΖΩΝ



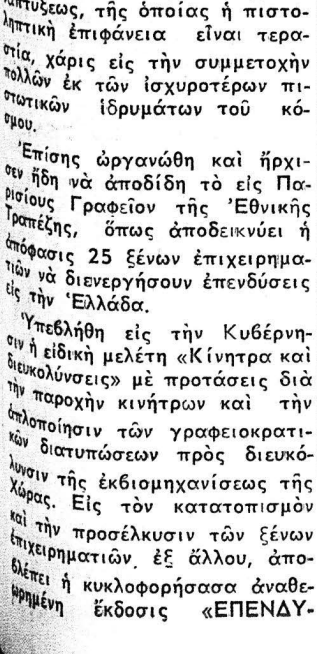
ΚΑΤΑΘΕΣΕΙΣ ΕΙΣ ΕΜΠΟΡΙΚΑΣ ΤΡΑΠΕΖΑΣ



ΧΟΡΗΓΗΣΕΙΣ ΕΜΠΟΡΙΚΩΝ ΤΡΑΠΕΖΩΝ ΠΡΟΣ ΒΙΟΜΗΧΑΝΙΑΝ



ΑΠΟΤΕΛΕΣΜΑΤΑ



την ενέργειαν ως πολιτική ενδυνάμυνση, την οποία αποφεύγουν ακόμη και οι ανεπτυγμένα κράτη.

Τέλος, διετύπωσε την εύχην όπως τα ληφθέντα κατά το 1963 χρέη μέτρα αποδοτικότητας των πιστωτικών κανόνων συμπληρωθούν συντόμως δι' άλλων, ώστε να απαλλαγούν οι συναλλαγαι από δεσμά τα οποία εχάλευσαν εις ανώμαλους εποχάς.

Μία εξαετία δημιουργικής προσπάθειας

Ο Διοικητής κ. Χέλμης επέτελεσε τα ακόλουθα: «Έντυπια, αληθώς, επιτεύγματα έχει η προβάλλη η Έθνική Τράπεζα εις όλους τους τομείς των τραπεζικών εργασιών κατά το άπλετον Έτος.

1957 ανήρχετο εις 60 δραχμάς, ενώ έφτάς προτεινόμεν να ανέλθη εις 150 δραχμάς, παρά την έν το μεταξύ επελθούσαν αύξησιν του αριθμού των μεταχών κατά 202.440.

Οι όλοι αυτοί αριθμοί δείχνουν το μέτρον της καταβληθείσης μεταξύ 1957 και 1963 προσπάθειας διά την ζωογόνησιν της Τραπέζης. Συγχρόνως όμως αποκαλύπτουν τον βαθμό επιτυχίας της προσπάθειας ταύτης.

Η μετοχή της ΕΤΕ αποδίδει περισσότερα από τας καταθέσεις ταμιευτηρίου

Η μετοχή της Έθνικής Τραπέζης είχε κατά το 1963 μέση απόδοσιν 5,3%, έναντι 4,5% των καταθέσεων ταμιευτηρίου.

Το πυκνόν δίκτυον υποκαταστημάτων και ανταποκρίσεων αναπτύσσεται

Η Έθνική Τράπεζα ηύξησε το δίκτυόν της εις 148 καταστήματα, 10 Πρακτορεία και 88 Ανταποκρίσεις εις όλην την Ελλάδα.

Ο ΠΡΩΤΕΡΓΑΤΗΣ ΔΗΜΗΤΡΙΟΣ ΧΕΛΜΗΣ

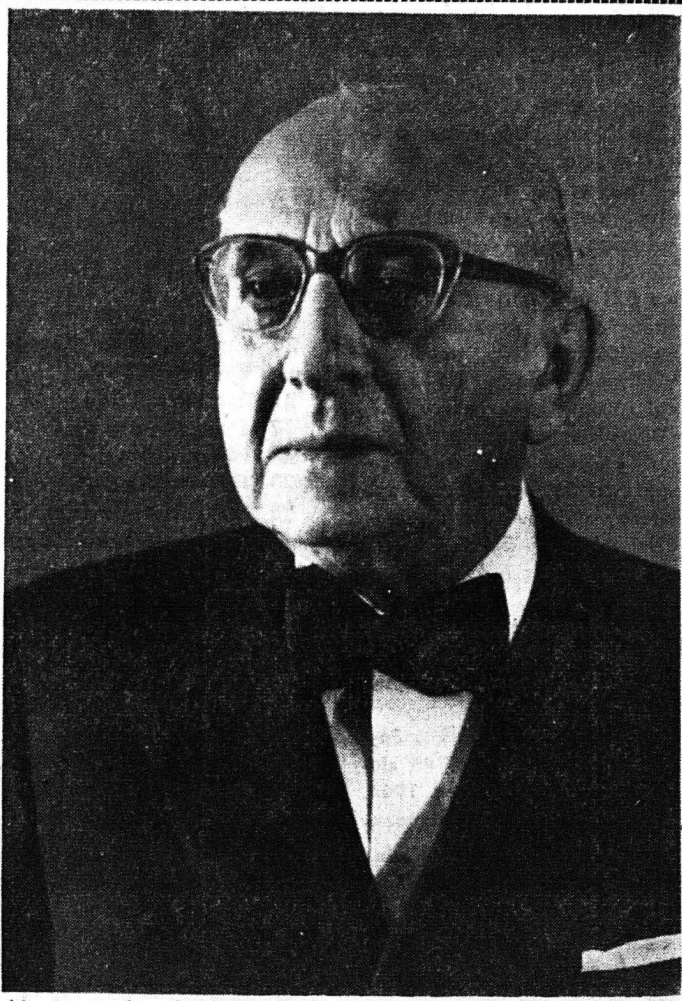
Άποχωρών εκ της διοικήσεως της Έθνικής Τραπέζης της Ελλάδος, ο κ. Δημήτριος Χέλμης έχει να παρουσιάσῃ ένα έθνηνικόν σημαντικό γεγονός.

Κατά την εξαετίαν της διοικήσεώς του, η Έθνική Τράπεζα επέτελεσε σημαντικά βήματα προόδου ως πρώτον πιστωτικόν ίδρυμα της Χώρας, επίσης συντελέσας εις την περαιτέρω ανάπτυξιν της έν γενεί Οικονομίας.

Κατά την εξαετίαν της διοικήσεώς του, η Έθνική Τράπεζα επέτελεσε σημαντικά βήματα προόδου ως πρώτον πιστωτικόν ίδρυμα της Χώρας, επίσης συντελέσας εις την περαιτέρω ανάπτυξιν της έν γενεί Οικονομίας.

Κατά το 1963 η χορηγήσεις της Έθνικής Τραπέζης προς τούς εξαγωγικών εμπόριων ανήλθον εις 735 εκατομμύρια δραχμών, έναντι 291 εκατομμυρίων το 1957.

Επίσης οι χορηγήσεις προς τούς κατασκευαστών ανήλθον εις 1.043 εκατομμύρια δραχμών, έναντι 611 εκατομμυρίων το 1957.



Ο Διοικητής της Έθνικής Τραπέζης κ. ΔΗΜ. Η. ΧΕΛΜΗΣ

ΕΞ ΕΤΗ ΠΡΟΟΔΟΥ (ΕΙΣ ΕΚΑΤΟΜΜΥΡΙΑ ΔΡΑΧΜΩΝ)

Table with columns for years 1957, 1958, 1959, 1960, 1961, 1962, 1963, and 1957-1963 average. Rows include average deposits, average loans, and various profit and loss items.

1. Δέν περιλαμβάνεται η έκ δρχ. 219,9 εκατ. υπεραξίας εκ της εκδόσεως νέων μετοχών εις αύξησιν του Μετοχικού κεφαλαίου κατά 50%.

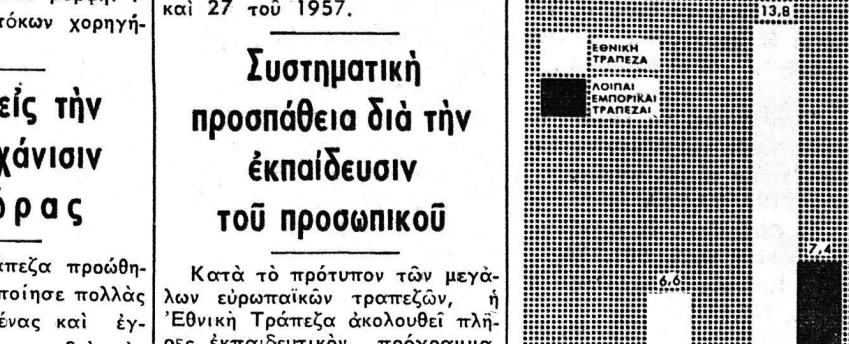
Αποτελέσματα χρήσεως

Αι άνεκαθάριστοι ωφέλειαι της Τραπέζης, μετά την έκπτώσιν των χρεωστικών τόκων, ανήλθον κατά τόν λήσαν Έτος, εις δραχμάς 1008,8 εκατ. έναντι δραχμών 855 εκατ. του Έτους 1962, ήτοι επί πλέον δρχ. 153,8 του Έτους 1962.

Η συμπαράστασις προς την ναυτιλίαν

Τα δάνεια και αι πιστώσεις προς την ναυτιλίαν ανήλθον κατά τόν 1963 εις 1.500 εκατομμύρια δραχμών, έναντι 50 εκατομμυρίων το 1958.

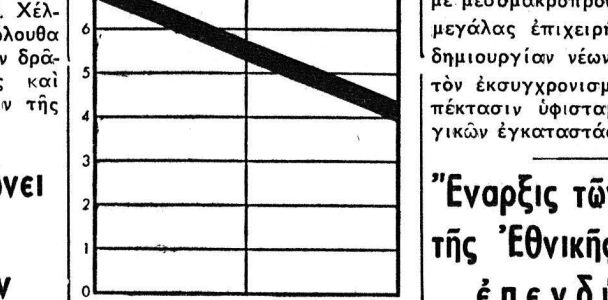
Αποταμιευτικά καταθέσεις εις Εμπορικές Τραπεζάς



Η ΕΤΕ συγκεντρώνει τα δύο τρίτα των καταθέσεων

Κατά τόν Έτος 1963 αι καταθέσεις εις την Έθνικήν Τράπεζαν ανήρχοντο εις 19.192 εκατ. δραχμών, ήτοι συνόλου 28.638 εκατομμυρίων όλων των εμπορικών τραπεζών. Έναντι τού 1962, αι καταθέσεις ανήλθον κατά 3.833 εκατομμύρια, ποσόν αντιπροσωπεύον τόν 70% περίπου της συνολικής αύξησεως. Τό 1957 αι καταθέσεις ανήρχοντο εις 6.616 εκατομμύρια.

Επιβαρύνσεις χορηγούμενων κεφαλαίων ετε εξ εσοδών διαχειρίσεως



Συστηματική προσπάθεια διά την εκπαίδευσιν του προσωπικού

Κατά τόν πρότυπον των μεγάλων ευρωπαϊκών τραπεζών, η Έθνική Τράπεζα ακολουθεί πλήρες εκπαιδευτικόν πρόγραμμα, με τόν σκοπόν να εξωφύσῃ τήν επαγγελματικήν κατάρτισιν των υπαλλήλων και να αύξησῃ τήν απόδοσιν των διά την καλύτεραν εξυπηρέτησιν τού κοινού.

Ενάρξεις των εργασιών της Έθνικής Τραπέζης επενδύσεων βιομηχανικής αναπτύξεως

Η Τράπεζα, συνεργαζομένη με 9 εκ τών μεγαλύτερων πιστωτικών ιδρυμάτων τού κόσμου ίδρυσε τήν Έθνικήν Τράπεζαν Έπενδύσεως Βιομηχανικής Αναπτύξεως, ή οποία ήρξισε ήδη τήν λειτουργίαν της. Τό κεφάλαιον της νέας Τραπέζης ανήρχεται εις 180 εκατομμύρια δραχμών.

Επιβλητικός όγκος των ίδιων κεφαλαίων της Ε.Τ.Ε.

Τό μετοχικόν κεφάλαιον (872 εκατομμύρια) και τα αποθεματικά (431 εκατομμύρια) της Έθνικής Τραπέζης ανήρχονται εις 1.303 εκατομμύρια δραχμών ήτοι τόν 73% περίπου τού συνόλου.

Η Έλλάς εις καμνή αποφασιστικής σημασίας

Καταλόγων ο κ. Χέλμης, επετα ακόλουθα: Κύριοι Μέτοχοι, Η Χώρα μας εισήλθε προσά...

60 οο των χορηγήσεων προέρχονται από την ΕΤΕ

Έναντι τού 1962, αι χορηγήσεις της Τραπέζης ηύξησαν...

Η Έθνική Τράπεζα «στέγη» της βιομηχανίας

Τό 1963 αι πάσης φύσεως χορηγήσεις της Έθνικής Τραπέζης προς τήν βιομηχανίαν και τήν τραπεζικήν ανήλθον εις 11.172 εκατομμύρια, έναντι 8.537 κατά τόν 1962. Ούτω αι χο...

Επιβλητικός όγκος των ίδιων κεφαλαίων της Ε.Τ.Ε.

Τό μετοχικόν κεφάλαιον (872 εκατομμύρια) και τα αποθεματικά (431 εκατομμύρια) της Έθνικής Τραπέζης ανήρχονται εις 1.303 εκατομμύρια δραχμών ήτοι τόν 73% περίπου τού συνόλου.