

ΠΑΤΡΑΪΚΗ ΖΩΗ



ΑΡΜΟΝΙΑ 5-12 «Άγιος σαν κεράσι» (Α).
ΑΣΤΥ 5-12 «Αμαρτωλές γυναίκες» (Α).
ΕΛΙΤ 4.45-12.15 «Ο τυχοδιώκτης του Ρίο» (Κ).
ΕΛΠΙΣ 5-12.15 «Οι 4 Σερλόκ στην έσημη» (Κ).
ΙΝΤΕΛΛ 5-12.30 «Η μάχη του Μάρθ» (Κ, από 13 ετών).
ΜΙΝΙ ΡΕΣ 5-12 «Πώς μαθαίνουν τόν έρωτα οι πρωταθλητές» (Α).
ΟΜΟΝΟΙΑ 6-12.20 «Το άγριο» (Κ, από 13 ετών).
ΠΑΛΑΑΣ 4.45-12.15 «Το άνομο μου είναι Μπρούκ Λη και η γροθιά μου άστραπη» (Α).
ΠΑΝΘΕΩΝ 5-12.30 «Ανάμνηση» και «Καταβίβεις μέχρι θανάτου» (Α).
ΠΙΚΟΛΟ 5-12 «Το μαύρο γούρτι του Βορρά» (Κ).
ΡΕΣ 4.40-12.30 «Ματωμένες γροθιές του καράτε» (Α).

Είς μνήμην
 «Η κ. Έλση Τσατσοπούλη κατέθεσε εις την Κιβωτόν της 'Αγάπης» 500 ε.ε. εις μνήμην Ζωζώνας Παν. Λιακοπούλου.

ΦΩΤΟΤΥΠΟΓΡΑΦΕΙΟ
 κλίσεις παντός τύπου
 σε τιμή υψιστοίμας
ΠΑΤΡΑΙ
 τηλ. 223.296
 αγ.ανδρέου 55
 (έντος στοάς)
Θ. ΣΠΥΡΟΠΟΥΛΟΣ

Φαρμακεία

ΔΙΑΝΥΚΤΕΡΕΥΟΝΤΑ

Ευαγγελόπουλος 'Απ., Γερμανού 35, Καλλιθέας Καν., Κολοκοτρώνη 36.

ΓΗΛΕΟΡΑΣΙΣ

ΕΠΙΘΕΩΡΗΣΗ ΔΥΝΑΜΕΩΝ

13.30 Μπέν Κίσιου
 14.00 Ειδήσεις
 14.15 Μπέν Κίσιου
 17.30 Μπαρζοκέτις
 18.00 Ειδήσεις
 18.15 Χόες, σήμερα, αύριο
 18.30 'Ελλάς και θάλασσα
 19.00 Οι ρίζες της Φυλής μας
 19.45 Οι άνοιμα και οι κώτα
 20.45 Ναυτικές ιστορίες
 21.30 Ειδήσεις
 22.00 'Ο Άγιος
 23.00 'Ανάμνηση σε δύο γενείς
 24.00 Ειδήσεις

ΓΗΛΕΟΡΑΣΙΣ Ε.Ρ.Τ.

12.20 Γενική γνώσις
 14.00 Κάθε μεσημέρι
 14.30 Ειδήσεις
 14.45 Κάθε μεσημέρι
 17.40 Γενική γνώσις
 18.00 Μία φορά κι ένα καιρό
 22.30 Οι μισοί άστραυτές
 19.00 Ειδήσεις
 19.15 'Ερσταν
 19.45 Ντοκιμαντέρ
 20.30 Φωτιστάλ Γουορδζιάν
 21.00 Ειδήσεις
 21.30 'Ανθράκινες στιγμές
 22.30 'Η σφαιρική γη ΕΡΤ
 24.00 Ειδήσεις

Λύσεις

ΣΤΑΥΡΟΛΕΩΝ:

Ορίσθησαν: 1) ΕΥΔΑΙΜΟΝΑ. 2) ΜΙΛΙΦΟΝΟΝ. 3) ΠΟΣΙΔΩΝ. 4) ΕΒΕ. 5) ΝΙΜ (ΝΙΜΗ). 6) ΔΕΙ. 7) ΣΙΜΟΝ. 8) ΟΣΑΝ. 9) ΣΗ. 7) ΣΙ. 8) ΕΑΡΙ. 9) ΙΑΚΩΒΑΤΟΙ. 9) ΑΝΕΞΙΣΙΣ.
 Κωδές: 1) ΕΜΠΕΔΩΣΙΣ. 2) ΥΙΟΣΙΣ. 3) ΔΑΞΙΣ. 4) ΚΑ (21). 4) ΛΕΙΑ. 5) ΝΕΩΝ. 5) 1) ΦΙ. 2) ΑΒΕ. 6) ΜΟΔ. 7) ΤΡΑΣ. 7) 02. 8) ΙΤΕ. 8) ΝΟΝΟΣ. 9) 9) ΑΝΑΜΗΝΙΣΙΣ.
 ΕΡΑΤΗΣΙΣ:
 1. Το έτος 1929.
 2. Ο Άγιος Τολταί.
 3. Είς την Βενεζουέλα.
 4. Οι πυκνοί κώνες.
 ΠΡΟΒΛΗΜΑ:
 Κόστος: 1.500 δραχμές.

ΟΡΓΑΝΙΣΜΟΣ
ΣΙΔΗΡΟΔΡΟΜΩΝ ΕΛΛΑΔΟΣ
ΠΡΑΚΤΟΡΕΙΟΝ ΠΑΤΡΩΝ
 ΟΔΟΣ ΚΟΛΟΚΟΤΡΩΝΗ 7
 'Εκδίδονται εισιτήρια με τὰ εξής:
ΑΚΡΟΠΟΛΙΣ — ΕΛΛΑΣ — ΑΘΗΝΑΙ
 για Γερμανία — Βουλγαρία — 'Αγγλία — Γαλλία κ.τ.λ.
ΑΕΡΟΠΟΡΙΚΑ — ΝΑΥΤΙΚΑ
 ΕΣΩΤΕΡΙΚΟΥ — ΕΞΩΤΕΡΙΚΟΥ
 ΕΙΔΙΚΕΣ — ΕΚΔΡΟΜΙΚΕΣ — ΦΟΙΤΗΤΙΚΕΣ
 ΕΚΠΩΣΕΙΣ
 ΠΛΗΡΟΦΟΡΙΕΣ — ΚΡΑΤΗΣΙΣ
 ΤΗΛΕΦ. 271-205 — 222-629
ΓΕΝΙΚΟ ΠΡΑΚΤΟΡΕΣ «ΑΣΧΑΓΑ — TRAVEL»
 'Ωρες Γραφείου 8.30 π.μ. — 8.30 μ.μ. (συνεχώς)

ΕΛΛΑΣ — ΙΤΑΛΙΑ
ΦΕΡΡΥ ΜΠΟΤ "ΓΕΩΡΓΙΟΣ"
 4.000 ΤΟΝΝΩΝ
 'Αναχωρήσεις εν Πατρών δια Μπεντινί ώρα 9.30 μ.μ. Τρίτη — Πέμπτη — Σάββατον
 Πληροφορία — εισιτήρια εις άπαντα τὰ γραφεία ταξιδίων. 10% ΕΚΠΩΣΗ εις εισιτήρια Α-Β κατηγορίας
 Διερχόμενα εμβαδά και αυτοκίνητα δια ΚΕΡΚΥΡΑ
ΚΕΝΤΡΙΚΟΝ ΠΡΑΚΤΟΡΕΙΟΝ
ΑΔΕΛΦΩΝ ΙΓΓΛΕΣΗ
 'Οθ. 'Αμαλίας 12, τηλ. 277.776, 277.676, 277.151

ΠΑΤΡΑ - ΑΓΚΩΝΑ
 ΔΕΥΤΕΡΑ — ΤΡΙΤΗ — ΠΑΡΑΣΚΕΥΗ — ΣΑΒΒΑΤΟ
KARAGEORGIS LINES
F)B MEDITERRANEAN SEA
F)B MEDITERRANEAN SKY
 ΕΚΑΣΤΗΝ ΔΕΥΤΕΡΑΝ 10ην ΕΣΠΕΡΙΝΗΝ —
 ΕΚΑΣΤΗΝ ΤΡΙΤΗΝ 10ην ΕΣΠΕΡΙΝΗΝ
 ΕΚΑΣΤΗΝ ΠΑΡΑΣΚΕΥΗΝ 2αν ΠΡΩΪΝΗΝ
 ΕΚΑΣΤΟΝ ΣΑΒΒΑΤΟΝ 2αν ΠΡΩΪΝΗΝ
ΕΙΔΙΚΗ ΦΟΙΤΗΤΙΚΗ ΤΙΜΗ ΔΡΧ. 1370
 ΚΕΝΤΡΙΚΟΝ ΠΡΑΚΤΟΡΕΙΟΝ ΠΑΤΡΩΝ
Π. Α. ΚΕΡΑΜΙΔΑΣ Ο. Ε.
 ΟΘΩΝΟΣ — ΑΜΑΛΙΑΣ 32
 ΤΗΛΕΦ: 270-994 — 277-204, 274-554 — 222-488

ΣΥΝΕΡΓΕΙΟΝ ΑΥΤΟΚΙΝΗΤΩΝ
ΚΑΙ ΜΗΧΑΝΗΜΑΤΩΝ ΟΔΟΠΟΙΪΑΣ
ΓΕΩΡΓΙΟΥ Ι. ΜΑΡΓΑΖΑ
 ΓΙΑΝΝΙΤΣΩΝ 3
 ΤΗΛ. 421.894 — ΟΙΚΙΑ 327.890
ΠΑΤΡΑΙ

ΕΠΙΚΑΙΡΑ

'Εκσυγχρονισμός της γεωργίας

'Από τις 30 Μαρτίου 1978, άρχισαν να ισχύουν οι θεσμολογικές και φορολογικές απαλλαγές των γεωργικών μηχανημάτων και συσκευών. Το μέτρο ήταν αναγκαίο για την επέκταση της γεωργικής ανάπτυξης. Και τούτο γιατί η διεκδίκηση των άγρων για την άποκτηση, σε χιμηλό κόστος, των αναγκαίων μηχανολογικών εξοπλισμών, βάζει εμπόδια στην αύξηση της παραγωγικότητας των γεωργικών εκμεταλλεύσεων, καθόσον και νέα έδαφη, που ένν καλλιεργούνται σήμερα, θα καταστήθουν δύσκολα να αξιοποιηθούν, αλλά και εκείνα που καλλιεργούνται θα μπερδέσουν να εισέλθουν σε έντονη άποκτηση και πολύπλευρη παραγωγική εκμετάλλευση. 'Οπως είναι φυσικό, το γεγονός αυτό θα άδηγήσει στην αύξηση του γεωργικού προϊόντος προς όφελος τόσο των άγρων, όσο και της εθνικής οικονομίας.

ΛΟΓΟ ΜΕΓΑΛΗΣ ΖΗΤΗΣΕΩΣ 'Αποτελεί άγορα στη Βρεταννία ή άγορα άκινήτου

ΥΠΑΝΑΧΩΡΟΥΝ ΟΙ ΠΩΛΗΤΕΣ

ΑΘΗΝΑΙΝΟΝ. 'Εάν, σήμερα, άποφασιστεί να άγοραστεί μίαν άκίνητος ή έν διαμέριον εις τόν Λονδίνο, τότε πιθανότερον είναι ότι θα ζήσεται μίαν περηνέταια άνάλογον προς εκείνην την άποφασισμένην ή 'ΑΜικ η της Χώσαν των Ουασιτών: Και τούτο διότι ή ερρηχίτη μεία εις ένα κώρον όπου τίποτε δεν είναι έκτενο πού φαίνεται. Πρόκειται περί μεία άγοράς εις τήν άποψη ή ζήτησις υπερβαίνει τάς τήν πωλητήν. Αι τμή, κατά τούτς τελευταίους τρεις μήνας έχουν αυξηθή κατά 100% εις ώρισμένας δε περιοχάς, κατά 40% άπό τού παρελθόντος θέρους.

Τό προσηφώνον δεν άποτελεί, πλέον, βεβαιότητα διά των άγοραστήν ότι θα άγοράσθαι τελικώς τήν οικίαν του. 'Ο υποψήφιος άγοραστής ήμωρεί να υπογράψει τό προσηφώνον, να άρχίσουν αι νομικά διαδικασίαι διά τό όριστικό συμβόλαιον επί της καθορισθείσης τμής και, ό τών έλλή ή σπαγίη της ύπογραφής, τού όριστικού συμβόλαιου, να άνακαταθή ότι ή οικία έχει ήδη πωληθή εις κάποιον άλλον, ό όποιος έχει προσηφεί περσιότερα κρήματα.

'Η, επίσης, μετά τήν ύπογραφήν τού προσηφώνου, ό πωλητής ήμωρεί να ζήτηση μεγαλύτερον τιμήν άπό τήν συμφωνηθείσαν ή και να δηλώσει ότι δεν πωλεί τό άκίνητον! Και τό ήμωρεί, διότι δεν έχουν άκίνησι συμβόλαια αι νομικά διαδικασίαι της άγοραπωλείας.

ΑΙ ΥΠΑΝΑΧΩΡΗΣΕΙΣ

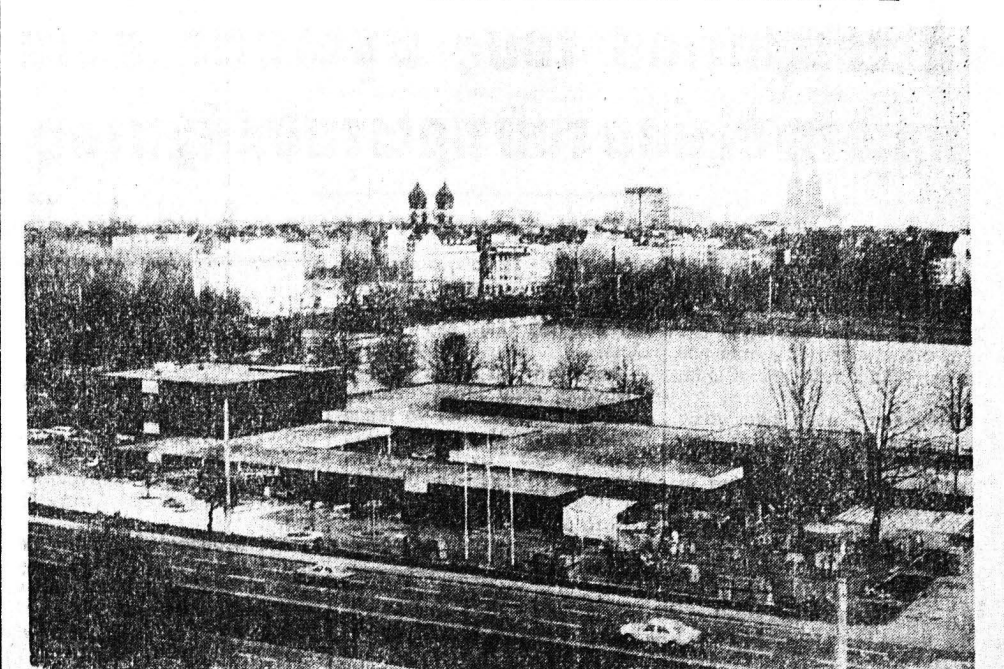
'Η άσυνείησιν αβή των 'Αγγλων πωλητών άκινήτων — άδιανόητος εις παλαιότερας εποχάς όπου ή λέξις «'Αγγλος» έθεωρείτο συνώνυμος τού συνεπεί — έχει προκαλέσει πραγματικά άνθρώπινα δράματα. 'Εν άνόρδονον, π.χ. τόν παρελθόντα Φεβρουάριον, τό όποιον άρχισεν άγοράσει έν διαμέριον τριών δωμάτων εις πολυκατοικίαν τού Λονδίνου, ήκουον, ένν έβρισκόντο εις τό συμβολαιογραφείο διά τήν ύπογραφήν των όριστικών συμβολαίων, τόν πωλητήν να τούς δηλώνει ότι τήν πωλήν τού διαμερίσματος ειχεν αυθημερόν και ότι, άντι να πληρώσουν 21.750 λίρας (1,5 εκατ. δραχμές περίπου) θα έπρεπε να πληρώσουν 28.750 λίρας, άλλως θα έχαναν τό διαμέρισμα. Σημειώσεται ότι άρχικά τμή ειχε συμφωνηθή πρό τριών μήνων, τό δε ζεύγος ειχεν ήδη δώσει μίαν προκαταβολήν 4.000 λίρών (310.000 δραχμών περίπου) διά να άγοράσθαι κοινογρη ήμωρα.

'Οι γονείς μου, λέγει ή κόρη των, ειχαν ύποψάσει από τής πλευράς των τό συμβόλαιον, όταν ό πωλητής τούς ειπεν ότι ήθελεν άλλως 7.000 λίρας διά να ύπογράψουν ή έκείνο». 'Είς τό κρήματα αβή, ό Βρετανικός νόμος δεν έχει λόγον, διότι αι άγοραπωλείαι δεν θεωρούνται τελεστικά ειμή μόνον άπό άγοραστήν και πωλητήν, ύπογράφοντά τό συμβόλαιον, μετά άπό άναλλαγές έπιστολών μεταξύ των όκνηθόντων των. 'Η δια δικασία αβή διαρκεί αρκετούς μήνας.

Οι πωλητήν λέγουσιν ότι και αυτοί ζητούνται πολλά φορές άπό τήν δικασίαν αβήν, διότι αι τμή άναβαίνουν, ένίοτε δε, οι ύποψήφιοι άγοραστήν περιμένουν.

'Η άστυνομία πιστεύει ότι ή δράσις πρέπει να είναι τού στενού περιβάλλοντος της οικογενείας.
 Τό ζεύγος έχει τρία παιδιά, τόν Πρόδρομον, 24 χρονών, ναυτικό, τόν Χρήστον, 20 χρονών, στρατιώτη πού έπισην, και τήν Έλενα, 5 χρονών, ή όποία τήν ώρα πού ήμωρε ή πότνας της στο σπίτι έπαίξε έξω. Διενεργούνται άνακρίσεις.

ΑΝΑΣΥΓΚΡΟΤΗΘΗΚΕ ΣΤΗΝ ΚΟΛΩΝΙΑ ΤΟ ΜΟΥΣΕΙΟ ΑΝΑΤΟΛΙΚΗΣ ΤΕΧΝΗΣ



ΚΟΛΩΝΙΑ. 'Η εύχάριστη αρχιτεκτονική στο άπλό ένν κτίμα, ύποδηκτική τέχνης (ύψινα αγκύματα), στέλες άπό ψαμμίδι και άπό άμμορο, κινέζικα χάλκινα άγγεία άπό τόν 12ο αιώνα, ώς και έννας πολυχρόμου σέλεκου για γιορτές με πλούσια διακόσμηση, ένά σπάνιο έκθεμα, άπό τήν ίδια εποχή. Τό κρατικό μουσείο της Σεούλ (Κορέα) δά-

'Η είρηνευτική δύναμη τού ΟΗΕ στο Λίβανο ζητεί ένισχύσεις

ΓΙΑ ΝΑ ΑΝΤΑΠΟΚΡΙΘΗ ΣΤΗΝ ΑΠΟΣΤΟΛΗ ΤΗΣ

ΒΗΡΥΤΟΣ, (ΑΠΕ). Στρατιώτες της είρηνευτικής δύναμης τού ΟΗΕ έκτετασαν στρατοπέδα ός νέες θέσεις, άπό όπου έλαβον άποχώρησι τήν ισραηλινήν στρατεύματα σταν Νότιο Λίβαν, ό διοικητής της είρηνευτικής δύναμης δήλωσε ότι άπαιτούνται περισσότεροι άνδρες για τό διαμέριση της ειρήνης στήν περιοχή.
 «Νομίζω, πως χρειαζόμαστε και άλλες δυνάμεις, αλλά τό ζήτημα αυτό θα τό μελετήσω», ειπε ό στρατηγός Έμμανουέλ Έρσιν (Γκάν), άρχηγός της είρηνευτικής δύναμης τού ΟΗΕ σταν Λίβαν, κατόπιν σειράς άνεσηπώνων τελετών, πού έγιναν με τήν εύκαιρία της μεταβίβασης επί τού ερακλίων τών ισραηλινών δυνάμεων στίς 'δυνάμεις των 'Ηνωμένων 'Εθνών.
 'Η άποχώρησι αβή ήταν ή πρώτη φάση της άναγκαστικής των ισραηλινών στρατευμάτων, πού θα συνεχισθεί άσριο Παρασκευά.
 'Ενν μετ'αυτά, οι πυροβολισμοί και οι έκρήξεις ρουκετών έπαναλήφθηκαν χθές τό πρωί, σταν Νοτιοανατολικά προσηία της πόλεως μετά τή νυκτερινή διακοπή.

Για οικονομική βοήθεια από τις 'Ην. Πολιτείες ενδιαφέρεται ή Ρουμανία

ΟΥΑΣΙΓΚΤΩΝ, (Α.Π.Ε.). 'Ο πρόεδρος της Ρουμανίας, κ. Τσαουσκescu, διόκηκας μετ' ύστερη ύποσηρήσει τών 'Ηνωμένων Πολιτειών για τήν τήρησι της άνεξάρτητης πολιτικής γραμμής πού ακολουθεί έναντι τού ύπολοίπου κομμουνιστικού κόσμου, θα άρχισαι έπόμενες σταναιές μετ' τόν Πρόεδρο Κάρτερ, κατά τις όποιες θα συζητηθούν, επίσης, τό Μεσοανατολικό και τό πρόβλημα της Κορέας.
 'Ο κ. Τσαουσκescu, πού άκολουθεί ανεξάρτητη πολιτική, διατηρώντας δεσμούς με τήν Δύση παρά τό γεγονός ότι ή Ρουμανία είναι μέλος τού όύ Σοβιετικής ήγεσίας Συμφωνίας της Βαρσοβίας, άφασε να έλασσει πρόσφατα ότι ενδιαφέρεται να συνεχισί τόν ρόλο πού διαδραματίσεται σταν σύσχεμα μετ' τού 'Ανατολικού και Δύσεως και μετ' τού 'Αμερικανού και 'Ισραηλινών, ότι σκοπεύει να ένταλίσσει τήν ύποσηρία στή γεωμεταία τού ΟΗΕ», δήλωσε ό κ. Βαλντεχάιμ, στανος δημοσιογράφος. 'Εσυνέπες ότι δε είναι πλέον μέλος τού προσηπικού τού ΟΗΕ και ή άπόθεσις του θα καταστήσει συνεπές θέμα μετ' τήν σοβιετική κυβέρνηση και τών άρχών των 'Ηνωμένων Πολιτειών.
 'Ο κ. Βαλντεχάιμ, ειπε ότι ό Σεβτσένκο τό δήλωσε σε έπιστολή τού προς τή γενική γραμματεία τού ΟΗΕ.

Ο Σεβτσένκο παραιτείται από τή 'Ην. 'Εθνη

ΒΙΕΝΝΗ, (ΑΠΕ). 'Ο γενικός γεωμεταίς τού ΟΗΕ κ. Βαλντεχάιμ, δήλωσε ότι ό Σοβιετικός διπλωμάτης κ. Σεβτσένκο, έά ένταλίσσει τήν ύποσηρία στή γεωμεταία τού ΟΗΕ. 'Ο κ. Σεβτσένκο μετ' αφορμήσεται, ότι σκοπεύει να ένταλίσσει τήν ύποσηρία στή γεωμεταία τού ΟΗΕ», δήλωσε ό κ. Βαλντεχάιμ, στανος δημοσιογράφος. 'Εσυνέπες ότι δε είναι πλέον μέλος τού προσηπικού τού ΟΗΕ και ή άπόθεσις του θα καταστήσει συνεπές θέμα μετ' τήν σοβιετική κυβέρνηση και τών άρχών των 'Ηνωμένων Πολιτειών.
 'Ο κ. Βαλντεχάιμ, ειπε ότι ό Σεβτσένκο τό δήλωσε σε έπιστολή τού προς τή γενική γραμματεία τού ΟΗΕ.

Συνέδριο για τήν πυρηνική τεχνολογία

ΤΕΧΕΡΑΝΗ, (ΑΠΕ). Διεθνές συμπόσιο για τήν πυρηνική τεχνολογία άρχισε χθές στο Πολυτεχνείο 'Ασομαρ της 'Ιρηνικής πρωτεύουσας.
 Το συμπόσιο θα διαρκέσει δύο ήμερες και θα συμμετάσχουν σ' αυτό διακεκριμένοι έπιστημονες άπό όλο τόν κόσμο. Σκοπός τού συμπόσιου είναι να έρευνήσθαι οι νέες προσηπικές άπό τή έξέλιξη των ώλικών πού έχουν σχέση με τήν πυρηνική τεχνολογία.

Διά τό **ΞΕΝΟΔΟΧΕΙΑ** και τής **ΤΟΥΡΙΣΤΙΚΗΣ ΕΠΙΧΕΙΡΗΣΕΩΣ** Γιά όλους όσους σερβίρουν και πίνου
Καφέ ΕΣΠΡΕΣΣΟ
ΓΑΛΛΙΚΟΝ
ΑΜΕΡΙΚΑΝΙΚΟΝ
ΕΛΛΗΝΙΚΟΝ
ΚΑΦΕΣ ΣΑΝΤΟΣ
ΝΤΕΖΙΡΕ
 'Ο καλύτερος της Βραζιλίας
 'Εσχομν χαρμάν ύψηλός ποιστότος.
 Καθημερινά άποσπείρεται διά τήν άποκτησιν μας στο Ξενοδοχεία και τό Καφεστέρια
 'Αμεσος έκτελεσις παραγγελιών δι' έπιστολάς.
ΡΙΖΟΠΟΥΛΟΣ
 'Ο καλύτερος ποιστός τών Αθηνών άπό τό 1901
 ΣΤΕΦ. ΣΤΡΕΪΤ'Ι (Στεφάνο Κεντρικό ΤΑΧΥΔΡΟΜΕΙΟΥ)
 Τηλέφωνα: ΠΑΡΑΡΤΗΡΙΟΝ 32.18.428 ΕΡΓΟΣΤΑΣΙΟΝ 8020-140

ΠΕΝΘΗ
 Τήν άγαπημένην μας σύζυγον, μητέρα, μώνυμη και θείαν
ΕΛΕΝΗΝ ΟΝΙΚ ΚΑΦΕΤΖΙΑΝ
 ΕΤΩΝ 83
 θανάσας έκδησάσαμεν χθές Τετάρτη εκ τού 'Ιερού Ναού Αγίας Βαρβάρας. 'Η ταφή έγινε στή εκκλησία τού 'Ασπυρίου. 'Ο σύζυγος: 'Ονίκ. Τά τέκνα: 'Αρταβάζης και 'Αννα, Στέφανος και Μπέττη Καφετζιάν. Νδάρη και 'Αρτίλ Μπερμεζιάν. Οι έγγονοί. Οι λοιποί συγγενείς.

Γραφεία Τελετών: ΓΕΡ. ΜΑΡΑΤΟΣ, Ζοίρη — Κανακάρη 40, τηλ. 274.367, 276.956, Μαϊζώνος 34 — Πατρίτσας, τηλ. 272.416 και ΝΑΥΠΑΚΤΟΣ, τηλ. 27-436

Τόν λατρευτόν μας σύζυγον, πατέρα, υιόν, αδελφόν, θειον και εξάδελφον
ΓΕΩΡΓΙΟΝ ΚΩΝ(ΙΝ)ΟΥ ΣΠΥΡΟΠΟΥΛΟΝ
 ΕΝΩΜΟΤΑΡΧΗΝ (ΧΩΡ)ΚΗΣ (ΕΤΩΝ 50)
 θανόντα χθές, κηδεύομεν σήμερον και ώραν 3.30' μ.μ. εκ τής οικίας μας κειμένης Βιτζέντζου Κορνάρου 3. 'Η νεκρώσιμος δε ψαλί εις τόν ιερόν ναόν 'Αγίου Κων(Ι)νου και 'Ελένης ('Εξω 'Αγιάσις).
 'Η σύζυγος: Σταυρούλα. Τά τέκνα: Κων(Ι)νος και Δημήτριος. Οι γονείς: Κων(Ι)νος και Ευδοκία Σπυροπούλου, Θεοδώρα (χήρα) Δημητ. Γιαννακοπούλου. Οι αδελφοί: 'Ιωάννης και 'Ελένη, Νικόλαος και Μαρία Σπυροπούλου, Τρισεύγηνη και Γεώργιος Παπαγεωργίου, Παρασκευή και Σπυρίδων Σολδάτος, 'Αγγελική και Φώτιος Ευθυμίου, Κων(Ι)νος Μπακογιάννη, Κων(Ι)νος και 'Ελευθερία Γιαννακοπούλου. Οι άνεψιοί. Οι εξάδελφοί. Οι λοιποί συγγενείς.
 Γραφεία Τελετών ΚΩΝΣΤ. ΤΣΑΝΤΑΡΑΙΩΤΗ, α) Καλαβρόν 76 ('Εναντι εργατικών κατοικιών Ψαροφάσιου), τηλ. 326-842, 326-205, β) Καλαβρόν και Φωκίας, τηλ. 324-838, 324-855
 Τήν σεασητήν, και πολυαγαπημένην μας αδελφή, θείαν και εξάδελφή
ΛΟΥΚΙΑΝ ΙΩ. ΚΩΣΤΟΠΟΥΛΟΥ
 θανούσας χθές, κηδεύομεν σήμερον Πέμπτην και ώραν 5 μ.μ. εκ τού ιερού ναού 'Αγίου 'Ανδρέου Καθολικών Μαϊζώνος 81.
 Οι αδελφοί: Σοφία Μονοπόλι, Καρμελά Ντομαζί, Βάσω Καϊσαρη, Πίπια Ντεκαϊσαρη, Θάλια Μπουρδοπούλου, 'Αφροδίτη Κωστοπούλου. Οι άνεψιοί. Οι εξάδελφοί. Οι λοιποί συγγενείς.
 Συλληπητήρια έν τώ ιερώ ναώ.
 Νέων Γραφείων Τελετών και Μνησμών ΔΙΟΝΥΣΙΟΥ Π. ΜΠΕΤΣΗ, Σολωμού 60 (Πλατεία 'Α. Ν. 'Αγ. Βαρβάρας) τηλ. 330-363