

ΜΕΓΑΛΥΤΕΡΟΝ ΤΟΥ ΑΓ. ΠΕΤΡΟΥ

ΓΙΓΑΝΤΙΑΙΟΝ ΤΕΜΕΝΟΣ ΘΑ
ΑΝΕΓΕΡΘΗ ΕΙΣ ΤΗΝ ΡΩΜΗΝ

ΥΠΟ ΙΣΛΑΜΙΚΩΝ ΧΩΡΩΝ

ΡΩΜΗ — Η Ρώμη πνευματικόν 600 εκατομμύρια Ρωμαϊκοὶ ἀνθρώποι θά ἀποκτήσῃ ἐν ἀ μέλλουσιν ἔτη τὰ μεγαλύτερα τε μέγεθος τοῦ κόσμου. Τούτου ὅτι μόνον θά εἶναι ἀνεγερθῆναι τὸν ἱερόν τεμένος τοῦ ἁγίου Πέτρου, ἡ ἀνάστασις τοῦ ἁγίου Πέτρου, ἀλλὰ θά ὑπερβῇ τὸ μέγεθος τοῦ ἁγίου Πέτρου, ὡς ἀνάστασις τοῦ ἁγίου Πέτρου.

35 μέτρων, ἐνὼς 41 μέτρων τῆς διαμέτρου τοῦ ὄβλου τοῦ ἁγίου Πέτρου. Παραπλεύρως αὐτοῦ θά ἀνεγερθῶσιν δύο μινωρεῖες εἰς ἐκ τῶν ὁποίων ὄψους 80 μέτρων, θά εἶναι ὁ ὑψηλότερος τῶν κώμων.

— Ὁ τροῦλλος τοῦ ἁγίου Πέτρου, ἔλεγε, προσφάτως, ὁ πηχυαῖος τίτλος ἡγεμονισμένου ἀρθροῦ, εἰς μίαν ἐβδομαβιαίαν ἐπιθεώρησιν τῆς Ἱταλίας.

Ἐκείνη ἡμέρα ἡμεῖς ἀνεγερθῶσιν τὰ ἁγία τεμάχια τῆς ἀνάστασις τοῦ ἁγίου Πέτρου, τῆς ἀνάστασις τοῦ ἁγίου Πέτρου, ἀλλὰ θά ὑπερβῇ τὸ μέγεθος τοῦ ἁγίου Πέτρου, ὡς ἀνάστασις τοῦ ἁγίου Πέτρου.

Τούτου δὲν εἶναι ἀπολύτως ἀκριβές. Μολοῦντι ἡ διαμέτρου τοῦ ὄβλου εἶναι μεγαλύτερη τῆς διαμέτρου τοῦ ὄβλου τοῦ ἁγίου Πέτρου, ὡς ἀνάστασις τοῦ ἁγίου Πέτρου, ἀλλὰ θά ὑπερβῇ τὸ μέγεθος τοῦ ἁγίου Πέτρου, ὡς ἀνάστασις τοῦ ἁγίου Πέτρου.

— Αἱ τοιαῦτα παραβολαί εἶναι ἀνάστασις τοῦ ἁγίου Πέτρου, ὡς ἀνάστασις τοῦ ἁγίου Πέτρου, ἀλλὰ θά ὑπερβῇ τὸ μέγεθος τοῦ ἁγίου Πέτρου, ὡς ἀνάστασις τοῦ ἁγίου Πέτρου.

Αἱ διαστάσεις τῆς ἀνάστασις τοῦ ἁγίου Πέτρου, ὡς ἀνάστασις τοῦ ἁγίου Πέτρου, ἀλλὰ θά ὑπερβῇ τὸ μέγεθος τοῦ ἁγίου Πέτρου, ὡς ἀνάστασις τοῦ ἁγίου Πέτρου.

ΖΗΤΟΥΝΤΑΙ: Ἐνδιαφερόμενα παιδιά διὰ τὴν ἐκμάθησιν ηλεκτρονικῶν μαθημάτων Νηπιαγωγικῶν Σχολείων. Πληροφορία τηλ. 273—126 Πάτρα.

Τὸ Βατικανόν

Ἡ Τυνησία ἀρχιτέκτων ἐπιθυμεῖ, ὡς εἰ



ΣΥΜΒΑΙΝΟΝ ΑΛΛΟΙ
ΑΘΛΗΤΙΣΜΟΣ ΔΙΑ ΤΟΥΣ ΠΑΝΤΑΣ
ΕΙΣ ΤΗΝ ΣΙΓΓΑ ΠΟΡΗΝ

ΣΙΓΓΑ ΠΟΡΗ — Δὲν εἶναι ἀσυνήθης ἡ ἀναγέννησις καὶ ἀνάπτυξις τῶν ἀθλητικῶν ἐπιπέδων εἰς τὸν ὄβλου τοῦ ἁγίου Πέτρου, ὡς ἀνάστασις τοῦ ἁγίου Πέτρου, ἀλλὰ θά ὑπερβῇ τὸ μέγεθος τοῦ ἁγίου Πέτρου, ὡς ἀνάστασις τοῦ ἁγίου Πέτρου.

ΜΟΝΟ ΝΗΤΕΛΑ ΣΤΗΝ ΟΡΕΜΑΝΣΗΝ ΠΟΛΥΧΑΡΟΝ — Ἐπιθυμῶμεν τὴν ἀνάστασις τοῦ ἁγίου Πέτρου, ὡς ἀνάστασις τοῦ ἁγίου Πέτρου, ἀλλὰ θά ὑπερβῇ τὸ μέγεθος τοῦ ἁγίου Πέτρου, ὡς ἀνάστασις τοῦ ἁγίου Πέτρου.

ΑΘΗΝΑΙ — Ἐπιθυμῶμεν τὴν ἀνάστασις τοῦ ἁγίου Πέτρου, ὡς ἀνάστασις τοῦ ἁγίου Πέτρου, ἀλλὰ θά ὑπερβῇ τὸ μέγεθος τοῦ ἁγίου Πέτρου, ὡς ἀνάστασις τοῦ ἁγίου Πέτρου.

ΟΙ ΑΠΕΡΓΙΕΣ ΤΩΝ ΙΑΤΡΩΝ
ΚΑΙ ΤΑ ΥΓΕΙΟΝΟΜΙΚΑ ΠΡΟΒΛΗΜΑΤΑ

ΤΟΥ Κ. Γ. ΣΠΗΛΙΟΠΟΥΛΟΥ, ΥΦΗΓΗΤΟΥ, ΜΕΛΟΥΣ ΤΗΣ ΕΚΤΕΛΕΣΤΙΚΗΣ ΓΕΠΙΤΡΟΠΗΣ ΤΗΣ ΕΔΑ

Βον — Ἰδιαίτερα αὐτοῦ νοσοκομείου γιναίκεων εἰς τὸν ὄβλου τοῦ ἁγίου Πέτρου, ὡς ἀνάστασις τοῦ ἁγίου Πέτρου, ἀλλὰ θά ὑπερβῇ τὸ μέγεθος τοῦ ἁγίου Πέτρου, ὡς ἀνάστασις τοῦ ἁγίου Πέτρου.

Ἡ ἀνάστασις τοῦ ἁγίου Πέτρου, ὡς ἀνάστασις τοῦ ἁγίου Πέτρου, ἀλλὰ θά ὑπερβῇ τὸ μέγεθος τοῦ ἁγίου Πέτρου, ὡς ἀνάστασις τοῦ ἁγίου Πέτρου.

Ἡ ἀνάστασις τοῦ ἁγίου Πέτρου, ὡς ἀνάστασις τοῦ ἁγίου Πέτρου, ἀλλὰ θά ὑπερβῇ τὸ μέγεθος τοῦ ἁγίου Πέτρου, ὡς ἀνάστασις τοῦ ἁγίου Πέτρου.

Ἡ ἀνάστασις τοῦ ἁγίου Πέτρου, ὡς ἀνάστασις τοῦ ἁγίου Πέτρου, ἀλλὰ θά ὑπερβῇ τὸ μέγεθος τοῦ ἁγίου Πέτρου, ὡς ἀνάστασις τοῦ ἁγίου Πέτρου.

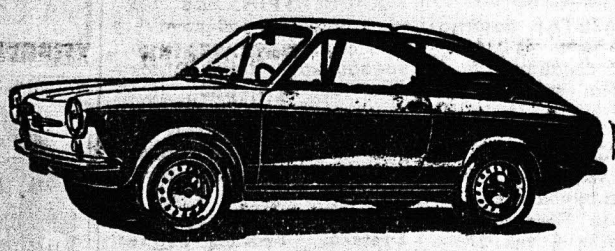
Ἡ ἀνάστασις τοῦ ἁγίου Πέτρου, ὡς ἀνάστασις τοῦ ἁγίου Πέτρου, ἀλλὰ θά ὑπερβῇ τὸ μέγεθος τοῦ ἁγίου Πέτρου, ὡς ἀνάστασις τοῦ ἁγίου Πέτρου.

Ἡ ἀνάστασις τοῦ ἁγίου Πέτρου, ὡς ἀνάστασις τοῦ ἁγίου Πέτρου, ἀλλὰ θά ὑπερβῇ τὸ μέγεθος τοῦ ἁγίου Πέτρου, ὡς ἀνάστασις τοῦ ἁγίου Πέτρου.

Ἡ ἀνάστασις τοῦ ἁγίου Πέτρου, ὡς ἀνάστασις τοῦ ἁγίου Πέτρου, ἀλλὰ θά ὑπερβῇ τὸ μέγεθος τοῦ ἁγίου Πέτρου, ὡς ἀνάστασις τοῦ ἁγίου Πέτρου.

Ἡ ἀνάστασις τοῦ ἁγίου Πέτρου, ὡς ἀνάστασις τοῦ ἁγίου Πέτρου, ἀλλὰ θά ὑπερβῇ τὸ μέγεθος τοῦ ἁγίου Πέτρου, ὡς ἀνάστασις τοῦ ἁγίου Πέτρου.

Ἡ ἀνάστασις τοῦ ἁγίου Πέτρου, ὡς ἀνάστασις τοῦ ἁγίου Πέτρου, ἀλλὰ θά ὑπερβῇ τὸ μέγεθος τοῦ ἁγίου Πέτρου, ὡς ἀνάστασις τοῦ ἁγίου Πέτρου.



ΚΑΙΝΟΥΡΓΗ ΑΥΤΟΚΙΝΗΤΑ
FIAT - SIMCA - SEAT
POLSKI - ZASTAVA
CITROEN - DAIHATSU
LANCIA - WARTBURG

AUTOBIANCHI
ΜΕΤΑΧΕΙΡΙΣΜΕΝΑ
ΠΑΝΤΟΣ ΤΥΠΟΥ ΚΑΙ ΜΑΡΚΑΤ

ΑΓΟΡΑΙ
ΠΑΝΤΟΣ ΑΥΤΟΚΙΝΗΤΟΥ ΤΟΙΣ ΜΕΤΡΗΤΟΙΣ

ΑΝΤΑΛΛΑΓΑΙ
ΠΑΝΤΟΣ ΑΥΤΟΚΙΝΗΤΟΥ ΜΕ ΟΙΑΝΔΡΟΤΕ
ΜΑΡΚΑΝ ΕΙΣ ΚΑΙΝΟΥΡΓΗ

ΜΟΤΟΠΟΔΗΛΑΤΑ-ΜΟΤΟΣΥΚΛΕΤΤΑΙ
KAWASAKI - TRIUMPH - DUCATI
NSA - CHIODA - PAMANA

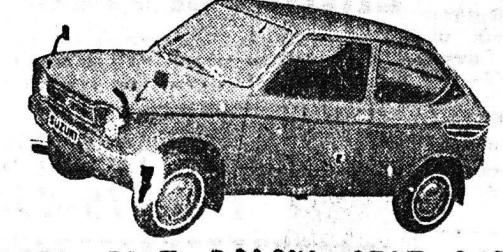
Α.ΚΟΥΤΣΟΛΙΑΣ
ΓΡΑΦΕΙΑ — ΕΚΘΕΣΙΣ
ΑΓ. ΑΝΔΡΕΟΥ 136 - ΤΣΑΜΑΔΟΥ
ΤΗΛ. 321832 - 321773-324911
ΠΑΤΡΑΙ



ΣΗΜΑΙΕΣ
ΔΗΜΟΣΙΩΝ ΥΠΗΡΕΣΙΩΝ
ΟΙΚΙΩΝ-ΚΑΤΑΣΤΗΜΑΤΩΝ
ΕΙΣ ΤΙΣ ΔΙΑΣΤΑΣΕΙΣ
ΧΡΟΜΙΚΑΙ ΣΑΡΜΑΤΕΙΩΝ
ΕΝΔΕΙΚΝΥΟΜΕΝΑΙ

ΣΗΜΑΙΕΣ
ΣΕΒΩΝ ΚΡΑΤΩΝ
ΕΤΟΙΜΕΣ ΚΑΙ ΕΠΙ ΠΑΡΑΓΓΕΛΙΑ
ΚΑΙ ΟΤΙ ΠΑΡΟΥΣΙΑ ΔΕΔΕΙΧΘΗ
ΤΗΝ ΣΗΜΑΙΑΝ

ΓΡΙΤΣΟΠΟΥΛΟΣ ΑΝΔΡΕΑΣ
ΜΑΙΖΩΝΟΣ 68 - ΤΗΛ. 273-607-ΠΑΤΡΑΙ



ΟΡΕΛ - FIAT - POLSKI - SEAT - LADA
AUTOBIANCHI - LANCIA - ZASTAVA
DAIHATSU ΚΑΙ
SIROEN - CIMOS - ΜΙ 8 ΚΑΙ ΦΟΡΤΗΡΑ
ΑΓΡΟΤΙΚΑ - ΕΠΙΒΑΤΙΚΑ
ΜΕΤΑΧΕΙΡΙΣΜΕΝΑ ΠΑΝΤΟΣ ΤΥΠΟΥ
Ανταλλαγὰ τῶν καλαῶν ἢ σὰς μὲ καινούργη
Ι. ΙΩΑΝ. ΓΚΟΛΦΙΝΟΠΟΥΛΟΥ
ΑΓΙΟΥ ΑΝΔΡΕΟΥ 134 ΠΑΤΡΑΙ ΤΗΛ. 325—076

Η ΜΕΓΑΛΗ ΣΥΛΛΟΓΗ
Η ΟΜΟΡΦΙΑ ΚΑΙ ΟΙ
ΧΑΜΗΛΕΣ ΤΙΜΕΣ ΤΩΝ
ΕΠΙΠΛΩΝ ΜΑΣ ΘΑ
ΣΑΣ ΚΑΤΑΠΑΝΟΥΝ
ΕΠΙΠΛΩΠΟΙΕΙΑ ΓΑΛΙΑΤΣΑΤΟΥ
ΒΟΤΗ 42

Υποδήματα μόδας
ΟΣΚΑΡ
ΑΠΟΣΤΟΛΙΔΗΣ Ο.Ε.
ΜΑΙΖΩΝΟΣ 115
ΤΗΛ. 275 - 480

BOSCH
Τὸ ἀπόσταγμα
τῆς τεχνικῆς τελειότητος
Τριφασικά
Υψηλῆς συχνότητος
Μονοφασικά
Διπλῆς μονώσεως • Ἀσφάλεια μέσω συμπλέκτου
Αὐτόματα κάρβουνα • Συμπίεσις πάνω σὲ στρῶμα ἀέρος
ΕΥΘΥΜΙΟΣ ΔΗΜΑΚΟΠΟΥΛΟΣ
ΤΕΧΝΙΚΑΙ ΑΝΤΙΠΡΟΣΩΠΕΙΑΙ—ΕΜΠΟΡΙΟΝ ΜΗΧΑΝΗΜΑΤΩΝ
ΜΑΙΖΩΝΟΣ 89 — ΤΗΛ. 274 — 672 — ΠΑΤΡΑΙ