

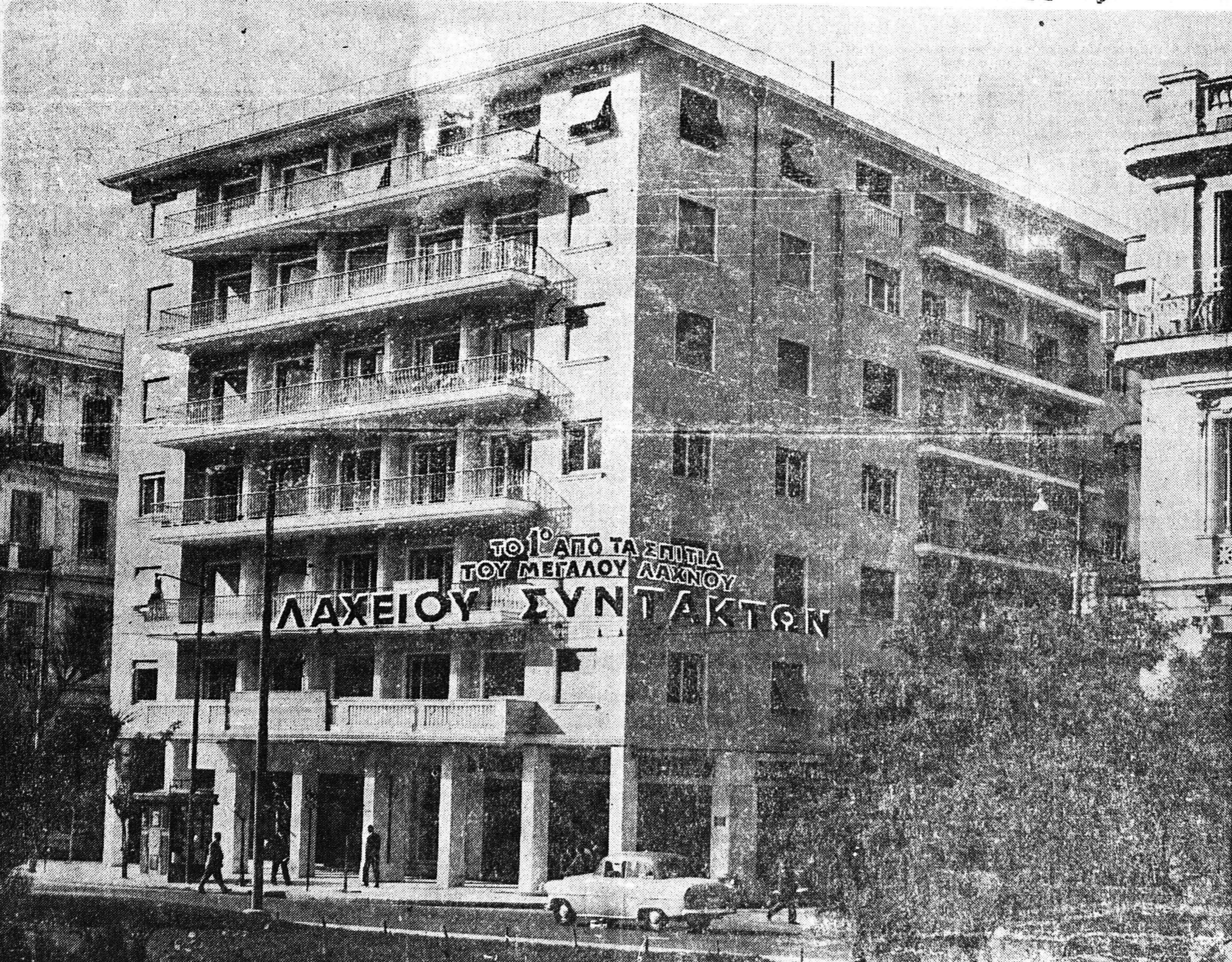
ΤΟ ΛΑΧΕΙΟΝ ΣΥΝΤΑΚΤΩΝ

εξαπέλυσε τόν ιδικόν του πύραυλον!



6 ΣΠΙΤΙΑ είναι έφ'έτος
το μυθώδες κέρδος
 του 1ου Τυχερού της Γενικής Κληρώσεως!

ΚΑΙ ΑΥΤΟ ΕΔΩ ΕΙΝΑΙ ΤΟ 1ο ΑΠΟ ΤΑ 6 ΣΠΙΤΙΑ ΤΟΥ ΜΕΓΑΛΟΥ ΛΑΧΝΟΥ — ΕΝΑ ΠΑΛΑΤΑΚΙ ΑΕΙΑΣ : 1.000.000 ΔΡΑΧΜΩΝ!



ΤΟ 1ο ΑΠΟ ΤΑ ΣΠΙΤΙΑ ΤΟΥ ΜΕΓΑΛΟΥ ΛΑΧΝΟΥ ΛΑΧΕΙΟΥ ΣΥΝΤΑΚΤΩΝ

Το 1ο από τα 6 σπίτια που θα κερδίσει ο πρώτος Τυχερός της Γενικής Κληρώσεως, είναι το ΠΑΛΑΤΑΚΙ που υψώνεται εις ΤΡΕΙΣ ΔΡΟΜΟΥΣ μέσα εις την καρδιά της 'Αθήνας: ΠΑΤΗΣΙΩΝ 67—ΙΟΥΛΙΑΝΟΥ—ΑΙΝΙΑΝΟΣ: Καταλαμβάνει το γωνιαίον διαμέρισμα (Πατησιών—Αινιάνος) του 2ου ορόφου με άνοικτον και θαυμασιάν θέαν προς τὸ Πύρακον τοῦ Πεδίου Ἀρεῶν, ἔπρος τὴν Λεωφόρον Ἀλεξάνδρας καὶ πρὸς τὸ

πρὸ αὐτῆς κηφίριον καὶ τὴν Πλατείαν Αἰγυπτίου. Καὶ περιλαμβάνει: Ἐυρείαν εἰσοδὸν πρὸς τὸ διαμέρισμα, προχῶλον, ἐν συνόλῳ 4 βιβλίκ—ροῦμ καὶ ἄλλα τέσσαρα δωμάτια, ἴσῳι λουτροῦν 4, 2 ἠδ. δωμάτια, Ἐπίσης μεγάλην κουζίναν, ὄφις, λουτροῦν πλήρες. Ἡ ὅλη κατασκευὴ εἶναι πολυτελεστάτη. Δάπεδα ὄφινος Ἐυρώπης εἰς χώρους ὑποδοχῆς καὶ κοιτῶνας, πλὴν τοῦ προβαλίου ἐπιστραμένῳ διὰ μαρμαρίνου πλακῶν.

Ὀλικὴ ἐπένδυσις τῶν τοίχων τοῦ μαγειρείου μέχρι ὕψους 1.70 μ., διὰ πλακιδίων πορσελάνης ὡς καὶ ἀνάλογος ἐπένδυσις λοιπῶν βοηθητικῶν χώρων. Σურταί θύραι, ἐλασχορραμισμοί. Μεγάλας βεράντες καὶ ἐξέδρες καλύπτουν τὰς δύο προσόψεις. Δύο ἀσανσέρ, κεντρικὴ θερμοσίβη, ἠλεκτρικὰς θερμοσίβητας, 3 ἐρμάρια καὶ 3 πατάκια συμπληρώνουν τὸν θάρον ἐξοπλισμὸν τοῦ διαμερίσματος, τοῦ ὁποῦ ἡ ἀξία εἶναι 1.005.000 δραχμῶν.

ΣΤΑ ΑΛΛΑ 5 ΣΠΙΤΙΑ ΠΟΥ ΜΑΖΙ ΜΕ ΤΟ ΠΑΛΑΤΑΚΙ ΣΥΝΑΠΟΤΕΛΟΥΝ ΤΟ ΜΥΘΩΔΕΣ ΚΕΡΔΟΣ ΤΟΥ 1ου ΤΥΧΕΡΟΥ ΕΙΝΑΙ 1) ΔΙΑΜΕΡΙΣΜΑ ΤΗΣ ΠΟΛΥΚΑΤΟΙΚΙΑΣ ΦΩΚΙΑΝΟΥ ΚΑΙ ΑΜΥΝΤΑ. - 2) ΔΙΑΜΕΡΙΣΜΑ ΠΟΛΥΚΑΤΟΙΚΙΑΣ ΟΔΟΣ ΚΗΦΙΣΙΑΣ 22. - 3) ΔΙΑΜΕΡΙΣΜΑ ΠΟΛΥΚΑΤΟΙΚΙΑΣ ΑΧΑΡΝΩΝ - ΜΑΚΕΔΟΝΙΑΣ. - 4) ΔΙΑΜΕΡΙΣΜΑ ΠΟΛΥΚΑΤΟΙΚΙΑΣ ΕΠΙ ΤΗΣ ΠΛΑΤΕΙΑΣ ΔΑΣΚΑΛΑΚΗ (Ερυθρός Σταυρός) ΚΑΙ 5) ΔΙΑΜΕΡΙΣΜΑ ΠΟΛΥΚΑΤΟΙΚΙΑΣ ΟΔΟΣ ΒΑΣΙΛΕΩΣ ΓΕΩΡΓΙΟΥ - ΠΡΑΤΙΝΟΥ

ΚΑΘΕ ΧΡΟΝΟ ΧΙΛΙΑΔΕΣ ΑΝΘΡΩΠΟΙ ΜΕΝΟΥΝ ΧΩΡΙΣ ΛΑΧΕΙΟ ΔΙΟΤΙ ΕΞΑΝΤΛΟΥΝΤΑΙ ΠΡΟΜΗΘΕΥΘΗΤΕ ΑΠΟ ΤΩΡΑ ΤΑ ΛΑΧΕΙΑ ΣΑΣ, ΠΡΙΝ ΕΞΑΝΤΛΗΘΟΥΝ

(Μόνον ἔγγραφος ἐντολὴ τῆς Ε.Σ.Η.Ε.Α. ἰσχύει διὰ τὴν δημοσίευσιν τῆς παραύσης).

Η ΣΟΒΙΕΤΙΚΗ ΕΝΩΣΙΣ ΑΝΗΣΥΧΕΙ ΔΙΑ ΕΣΩΤΕΡΙΚΑ ΤΗΣ

ΣΥΝΕΧΕΙΑ ἐκ τῆς 3ης σελ. Κόμματος Μουσταφάγεφ καὶ ὁ βοηθὸς του, διότι ἐπέτρεψαν τὸν τοπικισμό, δὲν ἔκπαυθον τὸν λαὸν στὸν Σοβιετικὸ διεθνισμόν κλπ. κλπ.

Ταστάν—Ἰνγκούς Αὐτὴ ἡ «αὐτόνομος» Δημοκρατία ποὺ εἶχε κατηγορηθῆ ἀπὸ τὴν Μόσχα ὅτι συνεργᾶσθη μετὰ τοὺς Ναζὶ στὸν πόλεμον κατηγορήθη καὶ τώρα διὰ ἐθνικισμό. Ὁ ἀρχηγὸς τοῦ Κόμματος ἀντεκατέστη.

Θ' ΑΝΕΓΕΡΘΟΥΝ 5 ΧΙΛ. ΠΟΛΕΙΣ

ΣΥΝΕΧΕΙΑ ἐκ τῆς 3ης σελ. σθηκαν συνολικὰ μόνον 598 οἱ κοδομὲς γιὰ κατοικίεσ. Δηλαδή, οὐδὲ 1οιο!

Ἡ ἔκθεσις ἐξ ἄλλου, τὸ «Ἐὐνάν Λαρραϊν» γιὰ τὸ σταγὼν στικὸ πρόβλημα στὶς χῆρες τῆς Λατινικῆς Ἀμερικῆς, ὅπρῃσε πολὺ ἀποκαλυπτικὴ:

—Παρὰ τὴν περιωρισμένην βιομηχανικὴν δραστηριότητα καὶ τὸ χαμηλὸ ἐπίπεδον τῆς οικονομίας, ἡ ἀσυμφιλία εἶναι ἐξαιρετικὰ μεγάλη. Ἀδ' ἔναι μὴ ἀπὸ τῆς συνέπειος τῆς καθυστερημένης ἀγροικῆς παραγωγῆς καὶ τῆς χρηρ μοποιήσεως τῆς τεχνικῆς ὁ ἐλάχιστον μόνον βαθμὸς. Ὁ πληθυσμὸς τῶν μεγάλων πόλεων ἠρξήθη κατὰ τὰ τελευταία δέκα χρόνια κατὰ 50% οὐ μερικῆς περιπτώσεως καὶ λόγω τῆς μεγάλης συρροῆς κατοικῶν τῆς πόλεως δημιουργοῦνται ἀνθυγιεινὲς συνοικίεσ, ἐμφανίζονται συνοικίεσ χωρὶς σχέδιο καὶ δυσχεραίνεται τὸ συγκοινωνικὸ πρόβλημα.

Σύμφωνα μετὰ τοὺς ὑπολογισμοὺς τῆς Πανομερικανικῆς Ἐνώσεως Ἀρχιτεκτόνων, οἱ ἐτήσιες ἀνάγκεσ, ἀπὸ ἀποψι κατοικῶν, ἀνέρχονται σὲ 1.230.000 κατοικίεσ. Ἀπ' αὐτῆσ ἀνεγείρονται συνολικὰ 240.000 κατοικίεσ τὸ χρόνο.

ΣΥΝΕΧΕΙΑ ἐκ τῆς 3ης σελ. πάνω σ' ἕνα τραπέζι. Κάποιεσ ἄλλεσ μικρότερεσ βρισκονται σὲ ἄλλα σημεῖα. Ὅλα αὐτὰ τὰ εἶδη κρῖμα προφανῶσ διὰ τὴν εἶχε δεχθῆ.

Ἀμέσωσ ἔκανε μιά ἀστραπιαία ἔρευνα. Βρῆκε ἕνα καπέλλο τοῦ ἀντρα τῆσ πάνω σὲ μιά καπελλιέρα, ἕνα ἀδιάρρηχτο, ἕνα κοστούμι του. Ἐπαρχορήσῃ πρὸς τὴν κρεββατοκάμαρα, ἀνοίξει τὴν πόρτα καὶ τὸν εἶδε ποὺ κοινοῦταν μακάρια σὲ διπλὸ κρεββάτι—ἐνῶ τῆσ εἶχε εἰπῆ διὰ ἐπῆγαινε ταξιδί, στὴν Νότιο Γαλλία!

Φυσικά, ἐπιπολοῦσθαισ σκεπτικὲσ δραματικὲσ καὶ κωμικὲσ σὰζι. Ἡ κυρία Ταμπὸ ἀβασα σὸ πρόσωπο τοῦ ἀντρα τῆσ εἶχε ποτήρι παγωμένον νερὸ ἀπὸ τὸ ψυγεῖο καὶ αὐτὸς ἐπέτρεγχε ἐντρομοσ. Ἡ ἱρὲν Λεβαντινὴ βγῆκε ἀπὸ τὸ μπάνιο τυλιγμένη σὲ μπουρνούζι τῆσ καὶ βρῆθηκε ἱμορσάσῃ ἕνα θέσμο ἀπίθανο. Φυσικά, ἡ φωνὴ τῆσ ἐπάγωσ.

Ἡ ὑπόθεσις τώρα βλοσκοταὶ σὰ δικαστήρια. Τὸ ἄρατο εἶναι ὅτι καὶ οἱ δύο γάμοι ἐγίναν ὁμοίον τὸν ἴδιον χρόνο καὶ τὸν ἴδιον μῆνα, ἀλλὰ τὴν ἴδια ἐβδομάδα. Ὁ πρῶτοσ καὶ ἐπικρατέστεροσ πάντοωσ ἦταν ὁ γάμοσ μετὰ τὴν Βιβιαν Ταμπὸ. Τὴν ἱρὲν τὴν εἶχε νυμφεθῆ μετὰ τὸ ὄνομα Λουὶ Λεβαντινῆ.

Η ΠΑΓΚΟΣΜΙΟΥ ΦΗΜΗΣ ΓΕΡΜΑΝΙΚΗ ΚΑΛΤΣΑ ΠΕΡΛΟΝ ΜΠΕΛΙΝΤΑ
 Πωλεῖται σὰ καλλίτερα Καταστήματα.



ΤΑΧΕΙΑ ΚΑΙ ΤΑΚΤΙΚΗ ΓΡΑΜΜΗ ΠΑΤΡΩΝ-ΑΜΕΡΙΚΗΣ
 ΜΕ ΤΑ ΓΝΩΣΤΑ ΥΠΕΡΠΟΥΤΕΛΗ ΥΠΕΡΚΑΘΕΛΙΑ

SATURNIA
 ΤΟΝΝΩΝ 26.500

VULCANIA
 ΤΟΝΝΩΝ 26.500

ΠΡΟΣΕΧΕΙΣ ΑΝΑΧΩΡΗΣΕΙΣ:

ΔΙΑ ΧΑΛΙΦΑΞ—ΝΕΑΝ ΥΟΡΚΗΝ
 «VULCANIA» 7. 12. 1959
 «SATURNIA» 22. 12. 1959
 «VULCANIA» 7. 1. 1960

Δεχόμεθα ἐπιβάτασ θέσμοσ πολυτελεσ, Α', Β', καὶ Τουριστικῆσ, καθὼσ καὶ ἐμπορεύματα.

Ἐπίσης καὶ ἐπιβάτασ διὰ τοὺσ λιμένεσ ΒΕΝΕΤΙΑΣ ΤΕΡΓΕΣΤΗΣ—ΝΕΑΠΟΛΕΩΣ—ΠΑΛΕΡΜΟΥ—ΛΙΣΣΑΒΩΝΟΣ Πληροφορία. ἱρακτορεῖον «ADRIATICA» Ἰωάννησ Γ. Τοπάλησ Ἀγ. Ἀνδρέου 30Α', τηλ. 26-86 ὡσ καὶ εἰς ἅπαντα τὰ ἀνεγγορσιμένα Γραφεῖα Ταξιδιῶν καὶ Μεταναστεύσεωσ.

ΝΕΟΣ ΠΑΙΔΙΑΤΡΟΣ ΕΝ ΠΑΤΡΑΣ
 Ἐγκατεστάθῃ εἰς τὴν πόλιν μαρ ὁ νέοσ **ΕΙΔΙΚΟΣ ΠΑΙΔΙΑΤΡΟΣ ΣΩΤΗΡΙΟΣ ΚΟΣΤΟΠΟΥΛΟΣ**

Ἀριστοῦχοσ τῆσ Παιδιατρικῆσ Κλινικῆσ τοῦ Πανεπιστημίου Ἀθηνῶν καὶ ἐπί σιρκὸν ἐτῶν ἱατρὸσ τοῦ Νοσοκομείου Παιδῶν «ΑΓΓΑ ΓΙΑ ΚΥΡΙΑΚΟΥ».

Δέχεται ἐν τῷ Ἰατρεῖῳ τοῦ ΠΑΝΤΑΝΑΣΣΗΣ 35 (ἐγγὺσ Δημαρχίασ).

Ἡ Κλινικὴ ΜΠΑΡΛΟΥ
 μετεφέρθη ἐπὶ τῆσ διασταυρώσεωσ τῶν ὁδῶν Δημ. Ὑψηλάντου—Εὐμήλου, παρὰ τὸν σταθμὸν Ἀγίου Ἀνδρέου καὶ τῆσ ὁδοῦ Παπαφλέσσα.

ΤΗΛ. 23—08

ΑΥΤΟΚΙΝΗΤΑ BEDFORD 1960
 ΠΕΤΡΕΛΑΙΟΚΙΝΗΤΑ ΦΟΡΤΗΓΑ 5 τόννων με μηχανὴν 100 ἵππων GENERAL MOTORS 6νῶδρα με ὑπερ-νισχυμένον διαφορικόν, βοηθητικὴν καὶ ασμαὶν 5 ταχυτήτων, μεγάλης ἀντοχῆσ καὶ ἀσυαγνίστα εἰς οικονομίον καυσίμου ὕλης.

Ἐτοιμασπαράδοτα ἐν Πατράσ. Ἐυκολία πληρωμῆσ.

ΑΥΤΟΚΙΝΗΤΑ ΕΠΙΒΑΤΙΚΑ OPEL RECORD
 4 θυρῶν πολυτελεστάτα κατάλληλα διὰ οικογενειακὴν χρῆσιν.

ΑΥΤΟΚΙΝΗΤΑ BYSSING (ΜΠΟΥΣΣΙΝΓΚ)
 Εἰδικὸσ κατασκευασμένοσ διὰ λεωφορεία Ἀστικὰ μείζονοσ τύπου καὶ Ὑπεραστικὰ. Κυκλοφοροῦν ἐν Γερμανία κατὰ ποσοστὸν 75 οἶο. ὀηλοθῆ εἰς καθε 4 λεωφορεία τὰ 3 εἶναι ΜΠΟΥΣΣΙΝΓΚ. Ἀνάλογοσ καὶ εἰς Γαλλίαν, Ἱταλίαν, Τουρκίαν κ.τ.λ. Συνδυασμὸσ αὐτοκινήτου μὲσ μεγάλης κλασσοσ καὶ μεγίστησ οικονομίασ εἰς καύσιμα. Προσχετῆσ ἀφίξεισ ἀναλλακτικῶν.

ΑΥΤΟΚΙΝΗΤΙΣΤΑΙ:
 Εὐλακρινὴσ ἐργασία καὶ ἐξυπρᾶτῆσις ἐπὶ δεκάδασ ἐτῶν, μαρ ἐπέτρεψε νὰ ἐπιθῶμεν μέχρι σημερον διὰ τῆσ ἐμπιστοσύνησ αὐτῶν. Ἐμπιστευθῆτε καὶ πάλιν εἰς ἡμᾶσ πρὸς τὸ συμπερὸν αὐτῶν.

ΧΡΗΣΤΟΣ ΑΓΓΕΛΟΠΟΥΛΟΣ & Σία
 Πατρεύοσ 30 — Τηλέφ. 26-06 — ΠΑΤΡΑΙ