

ΕΙΣ ΣΤΑΘΕΡΑΝ ΟΔΟΝ ΜΕΓΑΛΕΙΩΔΩΝ ΕΘΝΙΚΩΝ ΕΠΙΤΕΥΓΜΑΤΩΝ
ΤΑ ΠΡΩΤΑ ΔΕΚΑ ΧΡΟΝΙΑ ΜΙΑΣ ΠΑΝΘΟΜΟΛΟΓΗΤΩΣ ΓΙΓΑΝΤΙΑΙΑΣ ΠΡΟΣΠΑΘΕΙΑΣ
ΤΗΣ ΔΕΗ ΔΙΑ ΤΟΝ ΕΞΗΛΕΚΤΡΙΣΜΟΝ ΚΑΙ ΤΗΝ ΟΙΚΟΝΟΜΙΚΗΝ ΑΝΑΠΤΥΞΗΝ ΤΗΣ ΧΩΡΑΣ

ΤΑ ΕΝ ΕΞΕΛΙΞΕΙ ΠΡΟΓΡΑΜΜΑΤΑ ΕΝΕΡΓΕΙΑΚΗΣ ΑΞΙΟΠΟΙΗΣΕΩΣ

ΣΥΝΕΧΕΙΑ εκ της 3ης σελίδος
εις Μοναστήριον και
2) Κατάρτιση ιδιαιτέρου προ-

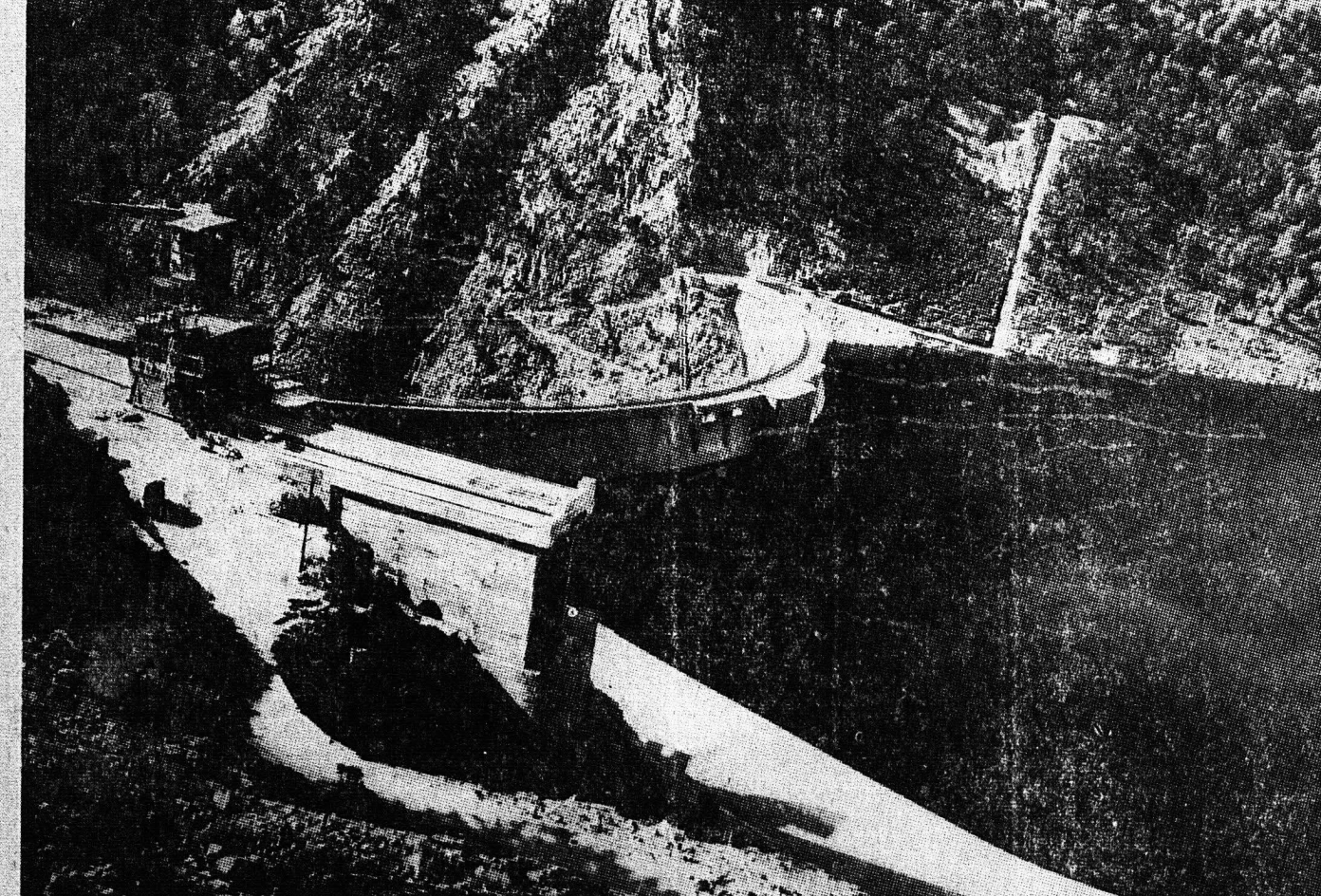
καί τὰ τρία, τὰ ὁποία ἔχουν
μέχρι τοῦδε ἐκδοθῆ, ὑπερεκα-
λύφθησαν ἐντός ὀλίγων ἡμερῶν.

ΤΟ ΤΕΡΑΣΤΙΟΝ
ΕΡΓΟΝ ΤΟΥ ΑΧΕΛΩΟΥ

τά χωρία καί τὰς νήσου. Καί
ὡς πρὸς τὸ τελευταῖον ἀξίζει
νὰ ἀναφερθῆ τοῦτο. Δαπανᾷ ἡ
Δ.Ε.Η. τεραστία ποσὰ διὰ τὴν
κατασκευὴν ἔργων ἀπαραιτή-

Κατασκευὴ ὕδρῳηλεκτρικοῦ
σταθμοῦ εἰς Ἐβρασάν καί προ-
σθήκη τρίτης μονάδος εἰς Λού-
ρον.

ΟΙΚΟΝΟΜΙΚΑ ΣΤΟΙΧΕΙΑ
Καί ὀλίγα οικονομικὰ στοι-



Τὸ φράγμα Ταυραποῦ, ὕψους 85 μέτρων, ἀνέτρεψε τὸν ῥοῦν
25.000 στρεμμάτων καί χωροκλίθηκε 400.000.000 κυβ. μέτρων.

Ἡ περὶ τὴν ἀξίον τὴν
πλεονεκτήματα ἀπὸ τῆς
ἀνακατασκευῆς ἀποφασιστικῶς
ἀποφασιστικῶς ἀποφασιστικῶς



Αὐτὴ εἶναι μία ὄψις τοῦ ἀτμοηλεκτρικοῦ στα-
θμοῦ Πτολεμαῖδος ἐν κινήσει

γία: Ἡ ὀλικὴ δαπάνη διὰ τὸ
ἄριστον ἐνεργειακὸν πρόγραμ-
μα ὑπολογίζεται εἰς 130.000.000
δραχμῶν περίπου. Χρηματοδο-
τεῖται δὲ τοῦτο, ἀπὸ τὰ ἔσοδα
τῆς Δ.Ε.Η., ἀπὸ χρηματοδοτή-
σων μεγάλων ἑλλῶν Οἰκ.,
αἱ ὁποῖαι προμηθεύουν μη-

ὁποῖοι καὶ ἀποδοτικῶς ἐκμετα-
λεῖται ἡ ἐπιχείρησις, ἡ ἐπιχείρησις
ἀποδοτικῶς ἐκμεταλεῖται ἡ ἐπιχείρησις

Ἐπὶ τὸ ἐνεργητικὸν τῆς Δ.Ε.Η.
ἔχει ἔν τῷ μετὰ τὴν καταγραφῆς
ἐξωτερικῶν μεγάλων σημασίας
γεγονός: Ἡ εξαγώγη τῆς ἠλε-
κτρικῆς ἐνεργείας ἐκ τῆς ἡμε-
ρασίας τῆς ἐπιχείρησις ἀποδο-
τικῶς ἐκμεταλεῖται ἡ ἐπιχείρησις

ὡς πρὸς τὸν ἀνὰ πρῶτον ἐπὶ
τῆς ἀνάπτυξιν, τὸν ἐκσυγχρονισ-
μὸν, τὴν ἐπιμερίαν τοῦ τοῦτο.
Καί μετ' αὐτὸ τὸ σὺνθεμα προ-

ΝΟΣΗΛΕΥΤΙΚΟΝ ΙΔΡΥΜΑ ΠΑΤΡΩΝ
Ο "ΛΕΥΚΟΣ ΣΤΑΥΡΟΣ,"
ΚΑΝΑΚΑΡΗ-ΚΟΛΟΚΟΤΡΩΝΗ 52
ΤΗΛΕΦΩΝΟΝ 51-01

ΤΑ ΥΡΩΠΟΣ
Τὸν Ὀκτώβριον τοῦ 1960 ἐ-
τέθη ἐν λειτουργίᾳ ὁ ὕδρῳηλε-

Ἦρχισεν ἡ λειτουργία τοῦ Παθολογικοῦ τμήματος
τοῦ Ἰδρυματός.

ΟΙ ΤΗΛΑΥΓΕΙΣ ΦΑΡΟΙ
ΤΗΣ ΟΡΟΘΕΣΙΑΣ
ΣΥΝΕΧΕΙΑ εκ της 3ης σελίδος

Ὁ κ. κ. Ἱατροὶ τῆς πόλεως τῶν Πατρῶν, ὄλων τῶν
εἰδικῶν, ὡς ἐπιστημονικῶν Συμβουρῶν δύνανται ἐλευ-
θερῶς νὰ παρακολουθοῦν καί νὰ νοσηλεύουν τοὺς ἀσθε-
νεῖς τῶν.

καθ' ὅτι καί ἡ ἔννοια τῆς οὐ-
σίας ἔχει ἀπολέσει πολὺ ἀπὸ
τὸν εἰδικὸν βῆρος τῆς καί ἔχει
ὑποστῆ τὰς παραφθορὰς ἐπι-
δρασεῶν, αἱ ὁποῖαι, βεβαίως,
δὲν εὐκολοῦν τὰς πνευματι-
κὰς ἀνατάσεις, ἀλλ' ἀντι-
θέτως ἐπιβλάσκουν τὴν σκέψιν,

ΝΙΚΟΛΑΟΣ Γ. ΠΑΡΧΑΣ
ΠΑΙΔΙΑΤΡΟΣ
Ἐπιτετρατεῖαν ἑσωτερικῶς ἱατροῦ τοῦ Τμή-
ματος Νεογεννητῶν καὶ Προῶρων εἰς τὸ Μαιευτή-
ριον «ΑΛΕΞΑΝΔΡΑ», ἐγκατεστάθῃ εἰς Πάτρας
καὶ δέχεται εἰς τὸ ἐπί τῆς ὁδοῦ Κανακάρη
1816 ἱατρείου τοῦ. Τηλ. 52-72.

Ὁ ΑΓΩΝ ΚΑΤΑ ΤΟΥ ΚΑΡΚΙΝΟΥ
ΣΥΝΕΧΕΙΑ εκ της 3ης σελίδος
νη, πὸ ἐκμηδενίζε μετὰ
ἡλπίστικα μερικῶς τῶν, ὁ-
πως εἶναι, ἐπὶ παραδείγματι,

ΚΛΙΝΙΚΗ ΟΤΟΡΙΝΟΛΑΡΥΓΓΟΛΟΓΙΚΗ
Γ. ΤΣΑΧΙΩΤΗ
ΜΕΤΕΦΕΡΘΗ εἰς ἰδιόκτητον κτίριον, Κου-
μανιῶτη 2—Παπαφλέσσα (Ὑψηλὰ Ἀλώνια) ἀνα-
καινιαθεῖσα διὰ συγχρόνων ἐπιστημονικῶν μέσων,
διαθέτουμε κλινὰς Λ, Β' καὶ Γ' θέσεως, μετ' ὅλα
τὰ κομφῆρ (Κεντρικὴν θέρμανσιν κ.λ.π.)

Μεγάλο ἐνδιαφέρον παρῶν
οὐ αἰσιεῖς ἐπὶ τὴν ἔντα νέο παρα-
σκευάσμα, πὸ πέρασε μετ' ἐπι-
τυχίαν τὸ πειραματικὸν τὸ
στάδιο. Αὐτὸ τὸ παρασκευά-
σμα, ὡς ἀπέδειξαν τὰ πει-
ράματα, ἀπαλλάσσει τὸν ὄρ-
γανισμό τὸν ἀνθρώπου ἀπὸ
τῆς βλαπτικῆς συνέπειας τῆς
ξενώσεως, τῆς δηλητηρίασεως,

ΚΛΙΝΙΚΗ ΟΤΟΡΙΝΟΛΑΡΥΓΓΟΛΟΓΙΚΗ
ΑΡΙΘ. ΤΗΛ. 38-60

Ο ΑΓΩΝ ΚΑΤΑ ΤΟΥ ΚΑΡΚΙΝΟΥ
ΣΥΝΕΧΕΙΑ εκ της 3ης σελίδος
μη, πὸ ἐκμηδενίζε μετὰ
ἡλπίστικα μερικῶς τῶν, ὁ-
πως εἶναι, ἐπὶ παραδείγματι,

ΕΝΟΙΚΙΑΖΟΝΤΑΙ ΝΥΦΙΚΑ
ΜΕΛΛΟΝΥΜΦΟΙ

ΚΛΙΝΙΚΗ
ΩΤΟΡΙΝΟΛΑΡΥΓΓΟΛΟΓΙΚΗ
Σ. ΧΡΥΣΑΝΘΑΚΗ
Ἀνακαινιαθεῖσα καὶ ἐξοπλισθεῖσα ἤρχισε
λειτουργίαν διαθέτουμε κλινὰς Α', Β', καὶ
Γ' θέσεως.

ΕΝΟΙΚΙΑΖΟΝΤΑΙ ΝΥΦΙΚΑ
ΜΕΛΛΟΝΥΜΦΟΙ
Θέλετε ἕνα νυφικὸ φτηνὸ,
φράσι, μετὰ καὶ τέχνη;
Ἡ θεοπαις ΑΝΝΑ ΓΑ-
ΛΑΝΟΠΟΥΛΟΥ, μόδιαν Κο-
πτικῆς καὶ Ραπτικῆς Γεωμε-
τρίας τῆς Σχολῆς Ἰσπανέ-
λη, σὰς προσφέρει ὅλα τὰ
νέωτερα καὶ μοντέρνα νυφικά
Ἐπισημασθῆτε τὴν ἐκτέλεσιν
μας ἐνωρίτερον, 3ου Πύρου
Βολκοῦ 28 (τέρμα Γερμανοῦ)

ΕΝΟΙΚΙΑΖΟΝΤΑΙ ΝΥΦΙΚΑ
ΜΕΛΛΟΝΥΜΦΟΙ

ΝΕΑ ΚΛΙΝΙΚΗ
ΜΑΙΕΥΤΙΚΗ - ΧΕΙΡΟΥΡΓΙΚΗ - ΓΥΝΑΙΚΟΛΟΓΙΚΗ
ἢ "ΕΥΑΓΓΕΛΙΣΤΡΙΑ,"
ΕΥΑΓΓΕΛΟΥ ΔΑΣΚΑΛΟΘΑΝΑΣΗ
ΜΑΙΕΥΤΗΡΩΣ - ΧΕΙΡΟΥΡΓΟΥ - ΓΥΝΑΙΚΟΛΟΓΟΥ

ΜΕΤΕΦΕΡΘΗ ΑΠΟ ΤΗΣ ΔΕΚΕΜΒΡΙΟΥ ἐκ τῆς ὁδοῦ Μεσο-
λεγγίου 11 (πρῶν Κλιμικῆ) Ἀναγνωστοπούλου εἰς τὴν
ἐπί τῶν ὁδῶν ΓΟΥΝΑΡΗ καὶ ΚΑΝΑΚΑΡΗ ΠΟΛΥΚΑΤΟΙΚΗΝ
ΚΑΙ ΚΟΛΥΜΒΗΘΡΟΥ 2ος Οἴκου 2ος ἔμβ. Ἐναντι Ο.Τ.Π. καὶ
"ΠΑΝΘΕΟΥ". Τηλ. 51-41 Ἡ Κλινικὴ, ἐξοπλισθεῖσα
πλήρως, διαθέτει κλινὰς ΟΥΣΕ, Α' Β', Β' καὶ
Γ' θέσεως, καλοριφέρ κ. λ. π.

ΤΟ ΙΑΤΡΙΕΟΝ
ΤΟΥ Κ. ΠΑΝΑΓΙΩΤΟΥ Γ. ΚΑΡΑΧΑΛΙΟΥ
ΕΙΔΙΚΟΥ ΠΑΘΟΛΟΓΟΥ
Ἐπιμελητὴ τοῦ Ἰατροῦ τῆς Παθολογικῆς Κλινικῆς
τοῦ Γενικοῦ Νοσοκομείου Πατρῶν.

Ἦρχισεν ἡ λειτουργία τοῦ Παθολογικοῦ τμήματος
τοῦ Ἰδρυματός.

ΗΡΧΙΣΕ ΛΕΙΤΟΥΡΓΟΣΙΑ Η
ΚΛΙΝΙΚΗ
ΩΤΟΡΙΝΟΛΑΡΥΓΓΟΛΟΓΙΚΗ
Ο "ΑΓΙΟΣ ΕΛΕΥΘΕΡΙΟΣ,"
ΑΓΙΟΥ ΑΝΔΡΕΟΥ - ΔΗΜ. ΓΟΥΝΑΡΗ 7
ΑΛΕΚΟΥ Α. ΜΑΡΑΣΛΗ
ΜΑΙΕΥΤΗΡΩΣ - ΧΕΙΡΟΥΡΓΟΥ - ΓΥΝΑΙΚΟΛΟΓΟΥ

ΚΛΙΝΙΚΗ
ΩΤΟΡΙΝΟΛΑΡΥΓΓΟΛΟΓΙΚΗ
Σ. ΧΡΥΣΑΝΘΑΚΗ
Ἀνακαινιαθεῖσα καὶ ἐξοπλισθεῖσα ἤρχισε
λειτουργίαν διαθέτουμε κλινὰς Α', Β', καὶ
Γ' θέσεως.

ΜΕΛΛΟΝΥΜΦΟΙ
Προτιμᾶτε γιὰ μιὰ φωτο-
γραφία καλλιτεχνικῆς μετὰ γού-
στου καὶ συγχρονισμοῦ τὸ
ΝΕΟΝ ΦΩΤΟΓΡΑΦΕΙΟΝ
μας, μεταφερόμεν ἐπὶ τῆς δι-
στατηρῶσεως Ἀγ. Νικολάου καὶ
ΡΗΓΑ ΦΕΡΑΙΟΥ 74.

Η ΔΙΚΗ
ΤΟΥ ΚΑΡΑΪΣΚΑΚΗ
Ἐνα κίεμον ραδιοϋρ-
γῶν, αυτοφαντῶν καὶ
πολιτικῶν παρασηφῶν
μετὰ σκοπὸν τὴν ἐπι προδο-
σία καταβῆκεν τὸν Καραϊ-
σκάκη εἰς Ἰσθμῶν ἐκτό-
πισιν. Σελίδες 300.

100 χρόνια
601
Ἡ μόνη γνησια καὶ original
ΜΑΥΡΟΔΑΦΝΗ
1861 1961
ΑΧΑΪΑ - CLAUSS

ΗΛΙΑ ΠΑΠΑΣΤΕΡΙΟΠΟΥΛΟΥ
Δηκφῶρου
Η ΔΙΚΗ
ΤΟΥ ΚΑΡΑΪΣΚΑΚΗ

ΙΦΙΓΕΝΕΙΑ ΝΙΚΟΛΑΪΔΟΥ - ΚΕΚΚΑ
ΙΑΤΡΟΣ - ΜΙΚΡΟΒΙΟΛΟΓΟΣ
Δέχεται καθ' ἑκάστην.
ΕΡΓΑΣΤΗΡΙΟΝ: ΓΟΥΝΑΡΗ 41 ΤΗΛ. 40-61
ΟΙΚΙΑ: ΡΗΓΑ ΦΕΡΑΙΟΥ 65 ΤΗΛ. 24-22

Ἄννα Γαλανοπούλου
Ἰφιγένεια Νικολαΐδου
Καραϊσκάκης