

ΕΚΚΛΗΣΙΑΣΤΙΚΗ ΕΦΗΜΕΡΙΣ
ΑΡΧΑΙΟΤΕΡΑ ΕΛΛΗΝΙΚΗ ΕΦΗΜΕΡΙΣ
ΦΡΑΓΚΟΠΟΥΛΟΣ

ΟΙΚΟΝΟΜΙΚΑ
ΑΡΧΑΙΟΤΕΡΑ ΕΛΛΗΝΙΚΗ ΕΦΗΜΕΡΙΣ
ΦΡΑΓΚΟΠΟΥΛΟΣ

ΕΠΕΙΓΟΥΣΗΣ ΑΝΑΓΚΗΣ
Πυροσβεστική 25-61
Α' Βοήθεια 25-62

ΘΕΑΜΑΤΑ
ΔΗΜΟΤΙΚΟΝ Θιάσος "Ελλάς Βεργή-Λάμπρος Κωνσταντάρης"

ΕΠΙΤ. Σήμερον 414-1214
"Το θαύμα των λύκων" κατάλληλον.

ΑΙΓΛΗ. Σήμερον 4-12
"Σε εμάς να χρίσται"

ΑΣΤΥ. Σήμερον 4.15-12.15
"Ο χρυσός και ο τενεκές" κατάλληλον.

ΑΤΤΙΚΟΝ. Σήμερον 4.15-12.15
"Η χιονιά και το τρίο στούζες" κατάλληλον.

ΔΙΑΝΑ. Σήμερον "Θέ με δωμάτιο"
"Το θαύμα μου" κατάλληλον.

ΕΠΙΤ. Σήμερον 414-1214
"Το θαύμα των λύκων" κατάλληλον.

ΑΙΓΛΗ. Σήμερον 4-12
"Σε εμάς να χρίσται"

ΑΣΤΥ. Σήμερον 4.15-12.15
"Ο χρυσός και ο τενεκές" κατάλληλον.

ΑΤΤΙΚΟΝ. Σήμερον 4.15-12.15
"Η χιονιά και το τρίο στούζες" κατάλληλον.

ΔΙΑΝΑ. Σήμερον "Θέ με δωμάτιο"
"Το θαύμα μου" κατάλληλον.

ΑΝΤΙ' ΣΤΕΦΑΝΟΥ
Ο ΕΚΚΛΗΣΙΑΣΤΙΚΟΣ
ΑΛΕΞ. ΠΑΠΑΘΑΝΑΣΟΠΟΥΛΟΣ

ΠΑΡΗΤΗΘΗ Ο Κ. ΑΝΔΡ. ΚΑΝΕΛΛΟΠΟΥΛΟΣ
ΕΝΑΣ ΔΙΑΚΕΚΡΙΜΕΝΟΣ ΑΡΧΙΤΕΚΤΩΝ
ΕΙΣ ΕΛΕΥΘΕΡΟΝ ΣΤΙΒΟΝ ΧΑΡΙΝ ΤΩΝ ΠΑΤΡΩΝ

ΜΕΛΛΟΝΥΜΦΟΙ
Χρήσιμες παντοειδείς γαμήλιες φωτογραφίες

ΕΝΟΙΚΙΑΖΟΝΤΑ ΝΥΦΙΚΑ
Μελλονύμφοι
Πολυτελέστατο νυφικό με γούστο

ΕΓΓΡΑΦΗ
ΕΙΣ ΤΟ ΕΡΓΑΣΤΗΡΙΟΝ ΕΛΕΥΘΕΡΩΝ ΣΠΟΥΔΩΝ
ΚΟΜΜΩΤΙΚΗΣ
ΓΟΥΝΑΡΗ 84

ΗΛΕΚΤΡΙΚΕΣ ΚΟΥΖΙΝΕΣ...
ΗΛΕΚ. ΣΚΕΥΗ
ΠΛΥΝΤΗΡΙΑ
ΣΚΟΥΠΕΣ
ΘΕΡΜΟΣΙΦΩΝΕΣ

ΕΞΟΜΟΛΟΓΗΣΙΣ ΜΙΑΣ ΜΗΤΕΡΑΣ
ΑΝΔΡΕΑΣ ΜΠΑΡΚΟΥΛΗΣ - ΣΟΝΙΑ ΖΩΪΔΟΥ

ΠΑΝΟΕΟΝ
ΣΗΜΕΡΟΝ
4.15-12.15

ΑΣΤΥ
ΣΗΜΕΡΟΝ
4.15-12.15

ΛΟΓΙΣΤΙΚΑ
ΟΙΚΟΝΟΜΙΚΑ
Επιμελεία Συλλόγου Λογιστών Νομού 'Αχαΐας

ΔΗΜΟΤΙΚΟΝ ΘΕΑΤΡΟΝ
ΘΙΑΣΟΣ
ΕΛΛΑΣ ΒΕΡΓΗ - Α. ΚΩΝΣΤΑΝΤΑΡΑ

ΧΑΛΙΑ-ΤΑΠΕΤΑ
ΚΥΡΙΕΣ ΜΟΥ, μη φθείρετε τα Χαλιά και τα Ταπέτα

ΜΑΝΤΑΡΟΝΤΑΙ ΕΝΔΥΜΑΤΑ
ΑΝΔΡΙΚΑ - ΓΥΝΑΙΚΕΙΑ
ΒΑΣΙΛ. ΝΙΚΟΛΑΪ

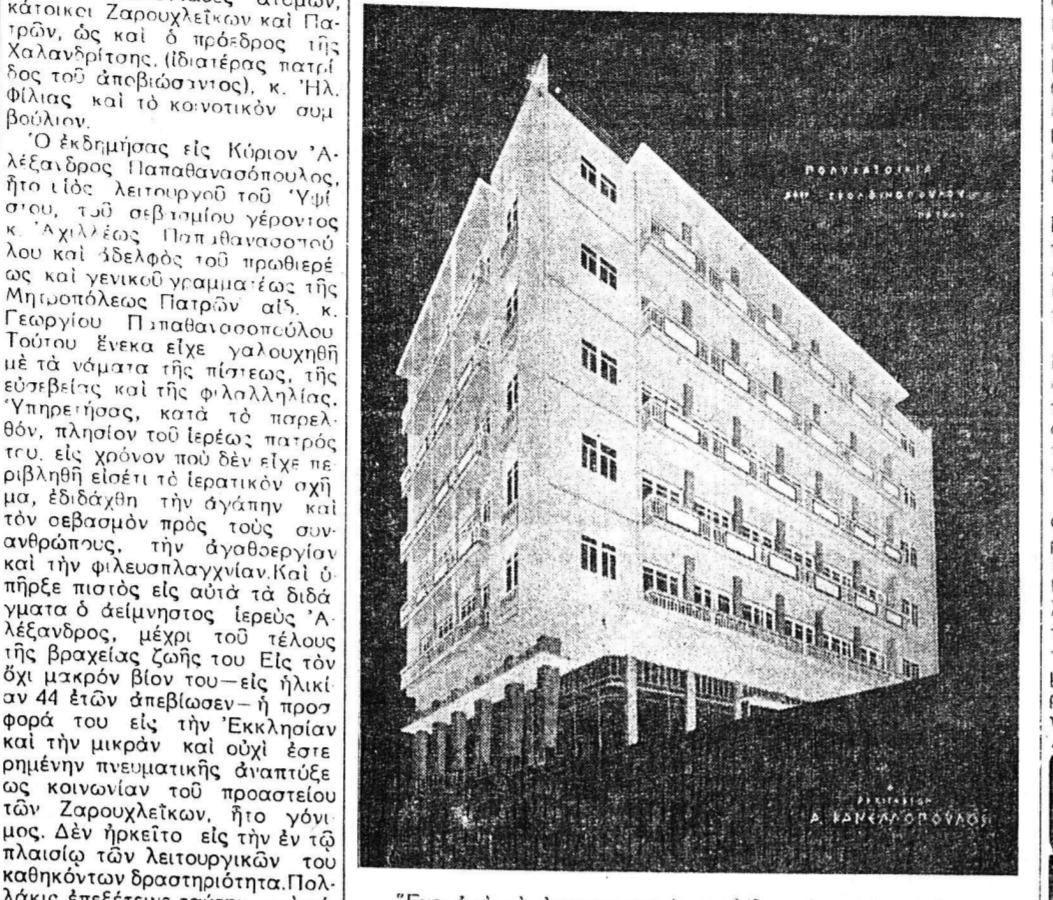
ΔΗΜΟΤΙΚΟΝ ΘΕΑΤΡΟΝ
ΘΙΑΣΟΣ
ΕΛΛΑΣ ΒΕΡΓΗ - Α. ΚΩΝΣΤΑΝΤΑΡΑ

ΜΗΧΑΝΟΥΡΓΕΙΟΝ
ΑΠΟΣΤ. ΧΡΙΣΤΟΠΟΥΛΟΥ
ΤΡΙΩΝ ΝΑΥΑΡΧΩΝ 80

ΚΗΔΕΙΑ
ΕΥΣΤΑΘΙΟΝ Π. ΜΠΟΥΡΔΟΠΟΥΛΟΝ

ΕΥΧΑΡΙΣΤΗΡΙΟΝ
Πάντες τους οπωσδήποτε συμμετασχόντας εις το βαρύ πένθος

ΕΥΧΑΡΙΣΤΗΡΙΟΝ
Πάντες τους οπωσδήποτε συμμετασχόντας εις το βαρύ πένθος



Ένα από τα αρχιτεκτονικά στοιχεία της πόλεως, η Πολυτεχνική της Λεωφόρου Δημ. Γούναρη και Κανακάρη, έργο του κ. Ανδρ. Κανελλοπούλου

ΣΗΜΕΡΑ ΣΤΟ ΔΗΜΟΤΙΚΟ ΒΕΡΓΗ - ΚΩΝΣΤΑΝΤΑΡΑΣ
ΣΤΟ «ΠΑΡΞΕΝΟ ΙΝΤΕΡΜΕΤΖΟ»

Αρχίζον σήμερα στο «Δημοτικό» θέατρο οι παραστάσεις του έκλεκτου θιάσου στον όποιον πρωταγωνιστούν δυο από τα πλέον δυναμικά και διακεκριμένα στελέχη του Έλληνικού θεάτρου, ή κ. Έλας Βεργή και ο κ. Λάμπρος Κωνσταντάρης.

Μετα πενταστήλιαν ευδοκίμων υπηρεσιών υπέβαλε την παράτησίν του, ήτοι και εγένετο αποδοχή, ή μέχρι τούδε προϊστάμενος του πολεοδομικού Γραφείου Πατρών, αρχιτέκτον κ. Ανδρ. Κανελλοπούλου, προκειμένου να δοθή εις τόν έλευθρον πλέον στίβον τής αρχιτεκτονικής εργασίας.

Η με την παρτήρησίν του κ. Ανδρ. Κανελλοπούλου από τήν δημοσίαν υπηρεσίαν, ή πόλις μέλει σπουδαία κα δεινότερον αρχιτέκτονα, αποφασισμένον να συμβάλει εις τήν δημιουργίαν τήν περιόχην μιας σημαντικής αρχιτεκτονικής έργου ή επί τής διασταυρώσεως Γούναρη και Κανακάρη πολυκατοικία Γκολφιστοπούλου, τού υπό ανέγερσιν Άσκληον 'Ανιάτων, την παρά τήν πλατείαν Γεωργίου Α', ο νεγομένην πολυκατοικία σ, τας μελέτας ήμερας και χρωμάτων τών πολυκατοικιών τής δευτέρας Παπαφλέσσας και τής μεσημβρινής πλευράς τής πλατείας 'Υψηλών Άλωνων κ.ά.

ΣΧΟΛΗ σωφρ., εκπαιδευτής Διονύσιος Σ. Ταυρολάρης (πρώην σωφρ τών 'Ανακτόρων) με 45 έτων πείραν, Κολοκοτρώνη 34, γκαρτζ, Πάτρα, τηλ. 23-45

ΜΙΜΟΖΑ, φρέσκος φυσικός χυμός μιανώνας. 'Υπεροχος σε γεύσει.

ΚΑΠΕΤΑΝΙΟΣ ΣΤΟΝ ΠΑΡΑΔΕΙΣΟ
ΒΡΑΔΥΝΗ ΠΡΕΜΙΕΡΑ ΩΡΑ 9.45'

ΠΟΜΟΝΕΣ
'Ανεγνωρισμένες διά τήν ποιότητα, ανυπερέβητα, μεγάλης απόδοσης, άντοχής και μικρής παραγωγικής.

ΕΥΧΑΡΙΣΤΗΡΙΟΝ
Πάντες τους οπωσδήποτε συμμετασχόντας εις το βαρύ πένθος