

Συμφώνως τῷ άρθρῳ 6 § 1 τοῦ Α. Ν. 1093)38

Ἰδιοκτησία καὶ Διευθύνσις Τυπογραφείου

ΠΩΤΑ Κ. ΠΑΠΑΓΕΛΟΥΣ, Γερκοστοπούλου 50

ΣΥΝΔΡΟΜΑΙ: ΕΣΩΤΕΡΙΚΟΥ: Ἑτησίᾳ δραχ. 540

ΕΞΩΤΕΡΙΚΟΥ: » δολλ. 45

ΚΟΙΝΩΝΙΚΑ

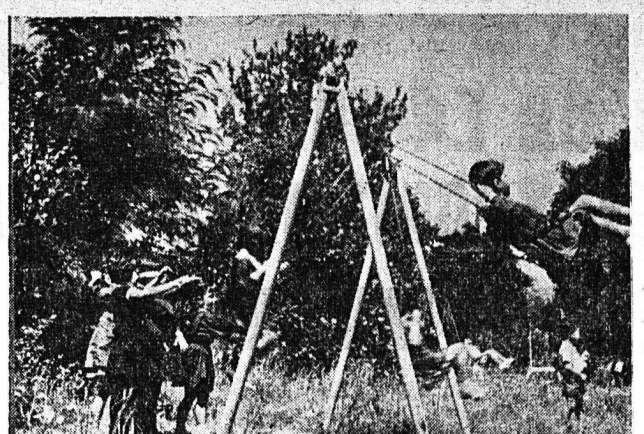
Ἰνστιτοὺν αἰσθητικῆς ΚΟΥΡΑΣ ΠΑΡΑΔΟΧΟΥ... ΕΠΙΣΤΗΜΟΝΙΚΟΝ Ἰνστιτοὺν αἰσθητικῆς καὶ φωτοθεραπείας...

ΕΠΕΙΓΟΥΣΑΣ ΑΝΑΓΚΗΣ

Πυροσβεστικὸν 25-61
Α' Βοήθεια 25-62
Γ. Νοσοκομείον 23-86
Λύρικον 23-86

ΘΕΑΜΑΤΑ

ΑΡΧΑΙΟΝ ΟΔΕΙΟΝ Θεμελιὸς ὄψασθαι ὡρα 10 Ἑυρίτιδη «Ἄμβροσι».
ΛΥΡΙΚΟΝ Ἄριστος κωμῳδίας Μιμ. Φωτοσουλῶν. Πρῶτη ἀπόμ. «Ὁ Ὁδάρου καὶ τὸ δίκαιον». Ἄ πόμυμα-ἑράδου.



ΤΟ ΕΚΠΑΙΔΕΥΤΗΡΙΟΝ ΣΩΤΗΡΧΟΠΟΥΛΟΥ, ἐπὶ τῆς λήξεως τῶν μαθημάτων τελεῖ ἑορτὴν αὔριον ἡμέραν...

ΕΚ ΤΗΣ ΔΙΕΥΘΥΝΣΕΩΣ
(Συγκοινωνία — Τακτικωτάτη δι' ἐκτάκτων λεωφορέων νὴ ἀφετηρία τὴν Κολοκωτῶν — Κανακάρη).

ΕΣΠΕΡΙΝΟΝ ΟΙΚΟΝΟΜΙΚΟΝ ΓΥΜΝΑΣΙΟΝ

Τὸ Ἑσπερινὸν Οἰκονομικὸν Γυμνάσιον (τέως Ἑσπερινὸν Ἑμπορικὸν Σχολὴν) εἶναι ἀνεγνωρισμένον ὡς ἰσοθῆτον πρὸς πάντα τὰ Διημιόδια Γυμνάσια τοῦ Κράτους...

ΕΙΣ ΜΗΝΗΜΝΗΝ

Ὁ Κ. Σωτήρ. Α. Γκολιδινοπούλου κατέθεσε δρχ. 100 ὑπὲρ τοῦ Ἀσούλου Ἀνιάτου.

ΕΙΣ ΜΗΝΗΜΝΗΝ

Ὁ Κ. Σωτήρ. Α. Γκολιδινοπούλου κατέθεσε δρχ. 100 ὑπὲρ τοῦ Ἀσούλου Ἀνιάτου.

ΕΙΣ ΜΗΝΗΜΝΗΝ

Ὁ Κ. Σωτήρ. Α. Γκολιδινοπούλου κατέθεσε δρχ. 100 ὑπὲρ τοῦ Ἀσούλου Ἀνιάτου.

ΕΙΣ ΜΗΝΗΜΝΗΝ

Ὁ Κ. Σωτήρ. Α. Γκολιδινοπούλου κατέθεσε δρχ. 100 ὑπὲρ τοῦ Ἀσούλου Ἀνιάτου.

ΓΕΩΡΓΙΟΣ ΤΣΑΝΤΙΛΗΣ
Πλήρης ἡμέραν, με ἤμερον τὴν συνειδήσιν ὅτι ἐπέτελεσε τὸν προορισμὸν τοῦ εἰς τὸν πρόσκαιρον αὐτὸν βίον, κυρίως ἰσογυνητικῆς, κατὰ τὸν τρόπον ἰσογυνητικῆς καὶ μὴ τῆς γαλήνης...

Πλὴθος κόσμου συνέβησε καὶ κατέβησε τὸν ναὸν κατὰ τὴν νεκρώσιμον Ἀκολουθίαν, τὴν ὁποία προεβία ὁ Σεβ. Μητροπολίτης Κ. Κωνσταντίας...

Πρὸς τὰ τέκνα τῶν αἰμιῶν-στου Γεωργίου Τσαντίλη καὶ μάλιστα πρὸς τὸν υἱὸν του, ἔξαιτον κληρικόν, παυσὶν ἀρχιμανδριτὴν Ἰερόθεον Τσαντίλην...

Ἄφρον τὸ ἀξίωμα ἐδωκόσαυ-στῆς με θερμοῦς χαριετισμοῦ — πρὸς τὸν δόλον, πὸν κρύβει — καὶ ὑπογράφῃ.

ΕΠΙΣΤΗΜΟΝΙΚΟΝ ἸΝΣΤΙΤΟΥΤΟΝ

Ἄφρον τὸ ἀξίωμα ἐδωκόσαυ-στῆς με θερμοῦς χαριετισμοῦ — πρὸς τὸν δόλον, πὸν κρύβει — καὶ ὑπογράφῃ.

ΕΠΙΣΤΗΜΟΝΙΚΟΝ ἸΝΣΤΙΤΟΥΤΟΝ

Ἄφρον τὸ ἀξίωμα ἐδωκόσαυ-στῆς με θερμοῦς χαριετισμοῦ — πρὸς τὸν δόλον, πὸν κρύβει — καὶ ὑπογράφῃ.

ΕΠΙΣΤΗΜΟΝΙΚΟΝ ἸΝΣΤΙΤΟΥΤΟΝ

Ἄφρον τὸ ἀξίωμα ἐδωκόσαυ-στῆς με θερμοῦς χαριετισμοῦ — πρὸς τὸν δόλον, πὸν κρύβει — καὶ ὑπογράφῃ.

ΔΙΑΚΟΠΗ ΗΛΕΚΤΡΙΚΟΥ ΡΕΥΜΑΤΟΣ

Ἡ Ε.Α.Υ.Ε. «Παύλος» φέρει εἰς γνόστον τὸν κ. Κ. Κατσανάλη...

Ὁ ΔΑΪΔΕΥΣ ΚΑΡΑΛΗΣ τὸ Κωνσταντῖνον καὶ τὴν Ἀγγλικὴν τὸ γένος Σωλοῦ, γεννηθεὶς καὶ κατοικῶν ἐν Πάτραις καὶ τῆς Μαρίας Μπαζιανῆς γεννηθεῖς καὶ κατοικῶν ἐν Πάτραις...

ΜΕΛΛΟΝΤΕΣ ΓΑΜΟΙ

Ὁ γάμος τῶν ἀδελφῶν 1369 τὸν Ἀσούλου καὶ τῆς Μαρίας Μπαζιανῆς...

Γ' ΓΥΜΝΑΣΙΟΝ ΘΗΛΕΩΝ

Ὁ γάμος τῶν ἀδελφῶν 1369 τὸν Ἀσούλου καὶ τῆς Μαρίας Μπαζιανῆς...

ΕΠΙΣΤΗΜΟΝΙΚΟΝ ἸΝΣΤΙΤΟΥΤΟΝ

Ὁ γάμος τῶν ἀδελφῶν 1369 τὸν Ἀσούλου καὶ τῆς Μαρίας Μπαζιανῆς...

ΕΠΙΣΤΗΜΟΝΙΚΟΝ ἸΝΣΤΙΤΟΥΤΟΝ

Ὁ γάμος τῶν ἀδελφῶν 1369 τὸν Ἀσούλου καὶ τῆς Μαρίας Μπαζιανῆς...

ΕΠΙΣΤΗΜΟΝΙΚΟΝ ἸΝΣΤΙΤΟΥΤΟΝ

Ὁ γάμος τῶν ἀδελφῶν 1369 τὸν Ἀσούλου καὶ τῆς Μαρίας Μπαζιανῆς...

ΕΠΙΣΤΗΜΟΝΙΚΟΝ ἸΝΣΤΙΤΟΥΤΟΝ

Ὁ γάμος τῶν ἀδελφῶν 1369 τὸν Ἀσούλου καὶ τῆς Μαρίας Μπαζιανῆς...

ΕΠΙΣΤΗΜΟΝΙΚΟΝ ἸΝΣΤΙΤΟΥΤΟΝ

Ὁ γάμος τῶν ἀδελφῶν 1369 τὸν Ἀσούλου καὶ τῆς Μαρίας Μπαζιανῆς...

ΕΠΙΣΤΗΜΟΝΙΚΟΝ ἸΝΣΤΙΤΟΥΤΟΝ

Ὁ γάμος τῶν ἀδελφῶν 1369 τὸν Ἀσούλου καὶ τῆς Μαρίας Μπαζιανῆς...

ΕΠΙΣΤΗΜΟΝΙΚΟΝ ἸΝΣΤΙΤΟΥΤΟΝ

Ὁ γάμος τῶν ἀδελφῶν 1369 τὸν Ἀσούλου καὶ τῆς Μαρίας Μπαζιανῆς...

ΠΑΡΕΛΗΦΘΗΣΑΝ ΤΑ ΠΑΓΚΟΣΜΙΟΥ ΦΗΜΗΣ ΑΚΟΥΣΤΙΚΑ ΒΑΡΥΚΟΪΑΣ ΤΩΝ ΚΑΛΥΤΕΡΩΝ ΓΕΡΜΑΝΙΚΩΝ ΕΡΓΟΣΤΑΣΙΩΝ ΣΗΜΕΝΣ

ΑΝΑΔΕΙΞΑΤΕ ΤΗΝ ΚΟΜΨΟΤΗΤΑ ΣΑΣ... ΧΩΡΙΣ ΦΡΟΝΤΙΔΕΣ!

ΠΡΙΝ ΑΓΟΡΑΣΤΕ ΤΟ ΨΥΓΙΟΝ ΣΑΣ ΕΠΙΣΚΕΦΘΗΤΕ ΤΗΝ ΕΚΘΕΣΙΝ ΜΑΣ

ΕΠΙΣΤΗΜΟΝΙΚΟΝ ἸΝΣΤΙΤΟΥΤΟΝ
ΕΠΙΣΤΗΜΟΝΙΚΟΝ ἸΝΣΤΙΤΟΥΤΟΝ