

Η "Άγκυρα, με τὰς συνεχείς ἀλλοπροσά-
λους ἀποφάσεις τῆς ἔναντι τῶν Ἑλλήνων, ἐξ
ἀφορμῆς τοῦ Κυπριακοῦ, ὑποδιβάλλει ἐξακολου-
θητικῶς τὸ τουρκικὸν ἔθνος εἰς τὴν διεθνή Κοι-
νὴν Γνώμην.

ΠΕΛΟΠΟΝΝΗΣΟΣ

Αἱ τῶσαν ὄψιμοι βροχαὶ εἶναι καὶ ὠφέλιμοι
καὶ ἐπιβλαβεῖς. Οἱ γεωργοὶ μας, μετὰ τὴν ἐτοι-
μότητά των, ἀσφαλῶς θὰ μειώσουν κατὰ τὸ δυ-
νατὸν τὰς ζημίας.

ΔΙΑ ΝΑ ΔΥΝΑΝΤΑΙ ΟΙ ΔΗΜΟΤΑΙ ΝΑ ΚΡΙΝΟΥΝ ΑΝΤΙΚΕΙΜΕΝΙΚΩΣ

1963: ΕΝΑΣ ΑΠΟΛΟΓΙΣΜΟΣ ΠΛΟΥΣΙΑΣ ΚΑΙ ΑΠΟΔΟΤΙΚΗΣ ΔΡΑΣΕΩΣ ΤΟΥ ΔΗΜΑΡΧΟΥ ΠΑΤΡΕΩΝ κ. ΝΙΚ. ΒΕΤΣΟΥ

Ἵδοποιῖα - Ὑδρευσις - Ἀποχέτευσις - Πλατεῖαι - Κῆποι -
Δενδροστοιχίαι. - Παντοῦ, εἰς ὅλους τοὺς τομεῖς, δρᾶσις
ἀξιοποιήσις, θεραπεία τῶν ἀναγκῶν τοῦ λαοῦ

ΔΗΜΟΤΙΚΗ ΒΙΒΛΙΟΘΗΚΗ: 26.262 ΑΝΑΓΝΩΣΤΑΙ, 1.181 ΝΕΑ ΒΙΒΛΙΑ
ΔΗΜΟΤΙΚΗ ΜΟΥΣΙΚΗ: ΠΡΟΔΟΣ ΚΑΙ ΔΡΑΣΤΗΡΙΟΤΗΣ

Ἐκ τοῦ ἀπολογισμοῦ τῶν πε-
πραγμένων διὰ τὸ ἔτος 1963
τῶν ὁποίων ὑπέβαλεν εἰς τὸ Δι-
μοτικὸν Συμβούλιον ὁ Δήμαρχος
Πατρῶν κ. Ν. Βέτσος, προκρί-
νοντα τὰ ἀκόλουθα σχετικῶς μετὰ
τὴν οικονομικὴν κατάστασιν καὶ
δραστηριότητα τοῦ Δήμου κατὰ
χρήματις Δημ. Ὑπηρεσιῶν δρχ.
8.119.767,75
10. Λοιπὰ τέλη καὶ δικαίωμα-
τα δρχ. 219.553,40
ΦΟΡΟΙ
11. Ἄμεσοι αὐτοτελεῖς δρχ.

Σύνολον ἐσόδων
δραχμαὶ 43.039.185,20
**ΤΑ ΕΣΟΔΑ
ΤΟΥ ΕΤΟΥΣ 1963**

Τὰ κατὰ τὸ παρελθὸν ἔτος
πραγματοποιηθέντα ἐξοδα ἀνα-

34. Λαχαναγορὰ δρχ. 3.499
35. Λαϊκὰ Λουτρά 20.885,50
36. Δημοτικὰ κτίρια καὶ μη-
μεῖα δρχ. 98.341
36 Α. Ἔργα Ἀπασχολήσεως
Ἀνέργων δρχ. 5.573.118
37. ΟΦΕΙΛΑΙΑ ΠΑΡΕΛΘΟΝ-
ΤΩΝ ΕΤΩΝ δρχ. 2.983.002,50
38. Λογαριασμοὶ τάξεως δρχ.
1.370.276,10
Σύνολον δαπανῶν
δρχ. 41.230.820,10
ΤΑ ΕΚΤΕΛΕΣΘΕΝΤΑ ΕΡΓΑ

Καίτοι τὰ οικονομικὰ μέσα,
ὡς γνωστὸν, εἶναι λίαν περιο-
ρισμένα, ἐν τούτοις, διετέθησαν
διὰ τὰς ἀνάγκας τοῦ Δήμου ἐκ-
τός τῶν ἐξόδων Διοικήσεως, λει-
τουργίας ἐιδικῶν Ὑπηρεσιῶν αὐ-
τοῦ καὶ τὰ κάτωθι ποσὰ διὰ τὴν
ἐξυπηρέτησιν τῶν γενικωτέρων
ἀναγκῶν τῶν συνδημωτῶν μας.

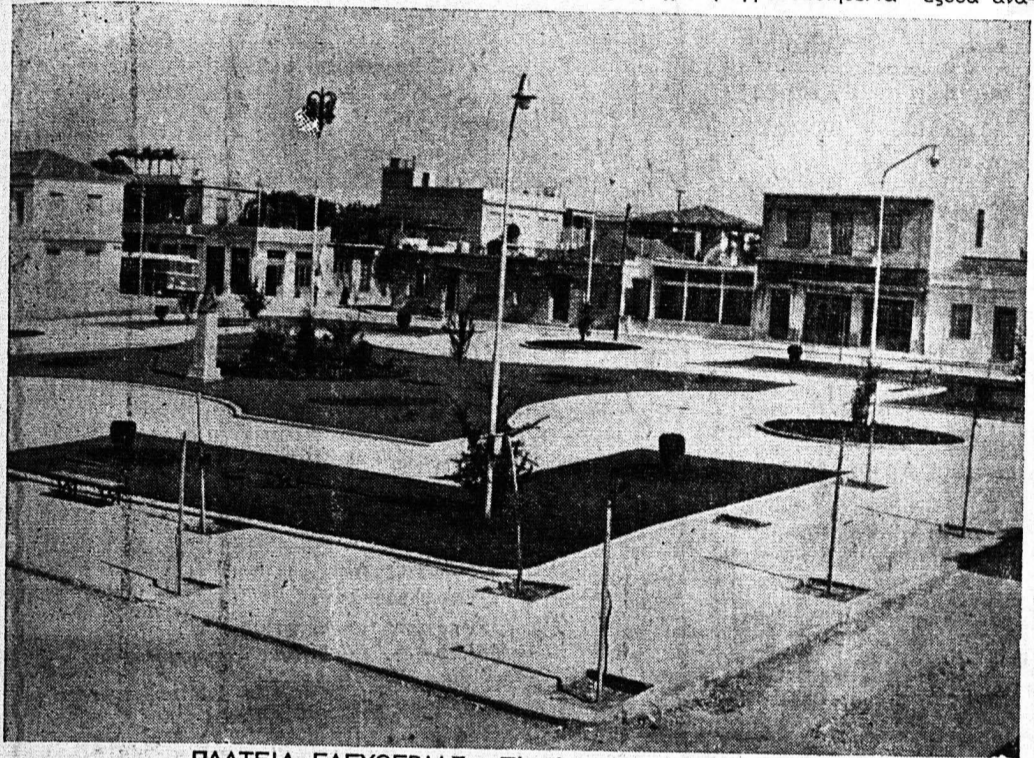
- 1) Εἰς ἔργα ὁδοποιίας κλπ.
ἐκ τοῦ δεκαλέτητος δρχ. 1.729.
892,20
- 2) Εἰς ἔργα ὁδοποιίας γενι-
κῶς δρχ. 520.449,25
- 3) Εἰς ἔργα ὁδοποιίας ἐκ
τοῦ δανείου 15.000.000 δρχ.
1.211.736,60
- 4) Εἰς ἔργα ὑδρεύσεως δρχ.
517.531,40
- 5) Διὰ τὴν επέκτασιν τοῦ ὑ-
δρευτικοῦ δικτύου ἐκ τοῦ ὑπολοί-
του δανείου 500.000 δρχ.
91.136,40
- 6) Ὁμοίως ἐκ τοῦ δανείου
2.000.000 δρχ. 1.389.122,60
- 7) Ἐκ τῆς πιστώσεως δρχ.
650.000 Ὑπουργείου Κοιν. Προ-
νοίας δι' ἀποκατάστασιν τοῦ δι-
κτύου ὑδρεύσεως ἐκ ζημιῶν προ-
κληθεισῶν ἐκ τῶν πλημμυρῶν δρχ.
649.887
- 8) Ὑπονόμιος δρχ. 457.413
- 9) Συμβολὴ τοῦ ΟΑΑΑ εἰς
ἔργα ἀποχέτευσως διὰ τὴν ἀν-
τιμετώπισιν τῶν πλημμυρῶν δρχ.
56.400
- 10) Εἰς ἔργα ἀποχέτευσως
ἐκ τοῦ δανείου τῶν 15.000.000
δρχ. 547.193

11) Κήποι - Πλατεῖαι - Δεν-
δροστοιχίαι δρχ. 62.072
12) Σχεδίου Πόλεως δρχ.
265.853
13) Δημοτικὰ κτίρια δρχ.
105.983
14) Ἐκ τοῦ ὑπολοίτου πι-
στώσεως Ὑπουργείου Ἐθνικῆς
Παιδείας διὰ τὴν ἀνακαινίσιν Δη-
μῶν δρχ. 552.500.

Τότε ἔχομεν σύνολον δαπανη-
θέντων εἰς διάφορα δημοτικὰ ἔρ-
γα τὸ ποσὸν τῶν δραχμῶν 13.
125.593,45.
Ἀναλυτικώτερον, ἐξετελέσθη-
σαν τὰ κάτωθι ἔργα:
ΟΔΟΠΟΙΪΑ
Ἐγένετο συντήρησις τῆς οδοῦ

καταστραφείσης γεφύρας
διὰ δρχ. 58.263.
Ἐγένετο συντήρησις καὶ δια-
μόρφωσις κοινοχρήστου χώρου
καὶ πλατειῶν δαπανηθέντος πρὸς
τοῦτο ποσοῦ δρχ. 98.137,25.
Διὰ τὴν δι' ἀμφοχάλικου συν-
τήρησιν διαφόρων οδῶν τῆς πό-

λεως δρχ. 898.763,40.
Διὰ τὴν σκυρόστρωσιν, ἀσφαλ-
τόστρωσιν οδοῦ Συνομοῦ Ἐ-
γλυκάδος (ἀπὸ Ἐκκλησίας —
Σχολείου) καταβλήθησαν δρχ.
39.936.
Ἐγένετο συντήρησις διὰ σφρα-
γιστικῆς ἐπιπέσεως τῶν λεωφ.
οδοῦ Ζαρουχλειῶν, ἔργ. Κα-
τοικίων, Λεύκας, Συγαίων καὶ
Ἐγλυκάδος διὰ καταβολῆς ποσῶ
δρχ. 134.852.
Ἐγένετο ἀσφαλτόστρωσις τῆς
λεωφ. οδοῦ Ἀρόης (ἀπὸ Εἰκονο-
στασίου — Τέρματος) καταβλη-
θέντος ποσοῦ δρχ. 97.114.
Διὰ τὴν προμήθειαν ἐνὸς κλι-
βάνου ἀσφάλτου καταβλήθησαν
δρχ. 16.500.
Κατεβλήθη τὸ ὑπόλοιπον τῆς
ἀξίας τοῦ προμηθευθέντος πετρε-
λαϊκοκίνητου ὁδοστρωτήρος ἐκ δρ.
200.271,80.
Ἐγένετο προμήθεια 3 αὐτοκι-
νήτων διὰ τὸν κατάγραμμά των
λεωφ. οδῶν, καταβλήθησαν ἐναν-
τι ποσοῦ δρχ. 126.650.
Κατεβλήθη τὸ οφειλόμενον ὑ-
πόλοιπον τῶν ἐργασιῶν ἀσφαλ-
τοστρώσεως τῶν οδῶν Ἰεροθέου,
Ἑλλήνων Στρατιώτου κλπ. ἐκ
δρχ. 136.000.
Ἐπίσης κατεβλήθη τὸ οφειλό-
μενον ὑπόλοιπον ἐργασιῶν ἀ-
σφαλτοστρώσεως οδοῦ Ἑλληνοῦ
— ΣΥΝΕΧΕΙΑ
Εἰς τὴν δὴν ΣΕΛΙΔΑ



ΠΛΑΤΕΙΑ ΕΛΕΥΘΕΡΙΑΣ : Τὸ νέον στολίδι τῆς πόλεως

τὸ παρελθὸν ἔτος:

Εἰσπράξεις Δραχ. 43.039.185
Δαπάναι > 41.230.820

Ὑπόλοιπον Δραχ. 1.808.365
τὸ ὅποιον μεταφέρθη εἰς τὴν χρῆ-
σιν 1964.

Ὁ προϋπολογισμὸς 1963
προβλέπει εἰσπράξεις περίπου
59 εκατομμυρίων, ὅλα ὑπελεί-
θησαν αὐτὰ διὰ τὸν λόγον, κυ-
ρίως, διὸ δὲν εἰσπράχθησαν τὰ
προϋπολογισθέντα ἐκ δανείου 17
περίπου εκατομμύρια, ἀλλὰ μόνον
6 εκατομμύρια. Ἐπίσης ἐκ τῶν
προϋπολογισθέντων ἐσόδων
κινητῆς περιουσίας δρχ. 3.320.
000 ἐβεβαιώθησαν μόνον 921.
000, αἰτίνας καὶ εἰσπράχθησαν,
ἐκ τῶν ἐσόδων παρελθόντων ἐτῶν
προϋπελόγησαν δρχ. 1.515.
000 καὶ ἐβεβαιώθησαν μόνον
127.000, αἰτίνας καὶ εἰσπράχ-
θησαν, ὑπῆρξαν δὲ καὶ ἄλλα
μικρῶτερα διαφορὰ μετὰ τῶν προ-

βλεπόμενων καὶ δεδαιωθέντων ἐσόδων, ὥστε νὰ παρουσια-
σθῇ τελικῶς ἡ ἀνωτέρω διαφορὰ.
Συνολικῶς ἐβεβαιώθησαν ἐσο-
δα δρχ. 44.920.100
Εἰσπράχθησαν > 43.039.185

Παρεμείνου ὑπόλοιπον 1.880.915
τὸ ὅποιον θὰ εἰσπραχθῇ κατὰ τὸ
ἔτος 1964. Ἐνα μέρος τῶν ἀ-
παιτήσεων αὐτῶν ἤδη εἰσπράχ-
θησαν, γίνονται δὲ προσπάθεια
νὰ εἰσπραχθῶν καὶ αἱ ὑπόλοιποι.

**ΤΑ ΕΣΟΔΑ
ΤΟΥ ΕΤΟΥΣ 1963**

Ἐξ ἀναλυτικῶν, κατὰ τὸ 1963
ἐσοδῶν τοῦ Δήμου προβλῆθη ἐκ
τῶν κάτωθι πηγῶν:

ΤΑΚΤΙΚΑ ΕΣΟΔΑ

1. Πρόσοδοι ἐξ ἀκινήτου πε-
ριουσίας δρχ. 501.234
2. Πρόσοδοι Νεκροταφείου
δρχ. 430.672
3. Πρόσοδοι Δημοτ. Σφαγεί-
ων δρχ. 316.749,90
4. Πρόσοδοι Δημοτ. Λαχανα-
γορᾶς δρχ. 103.212
5. Πρόσοδοι Δημοτικῶν Λου-
τρῶν δρχ. 179.602
6. Πρόσοδοι ἀφορευτηρίων
δρχ. 131.870
7. Πρόσοδοι δοσκηρίων ἐκ-
τάσεων
8. Πρόσοδοι ἐκ κινητῆς περι-
ουσίας δρχ. 921.321.

ΤΑΚΤΙΚΑ ΕΣΟΔΑ

1. Πρόσοδοι ἐξ ἀκινήτου πε-
ριουσίας δρχ. 501.234
2. Πρόσοδοι Νεκροταφείου
δρχ. 430.672
3. Πρόσοδοι Δημοτ. Σφαγεί-
ων δρχ. 316.749,90
4. Πρόσοδοι Δημοτ. Λαχανα-
γορᾶς δρχ. 103.212
5. Πρόσοδοι Δημοτικῶν Λου-
τρῶν δρχ. 179.602
6. Πρόσοδοι ἀφορευτηρίων
δρχ. 131.870
7. Πρόσοδοι δοσκηρίων ἐκ-
τάσεων
8. Πρόσοδοι ἐκ κινητῆς περι-
ουσίας δρχ. 921.321.

**ΕΣΟΔΑ
ΠΑΡΕΛΘΟΝΤΩΝ ΕΤΩΝ**

30. Τακτικὰ ἐσοδα ἐκ παρελ-
θόντων οἰκον. ἐτῶν δεδαιωθησά-
μενα καὶ εἰσπραχθέντα κατὰ τὸ
οἰκον. ἔτος 1963 δρχ. 127.
663,75
31. Εἰσπρακτέα ὑπόλοιπα ἐκ
δεδαιωθέντων κατὰ τὰ παρελθόν-
τα οἰκ. ἔτη τακτικῶν ἐσόδων
δρχ. 1.278.167,55
34. Λογαριασμοὶ τάξεως δρχ.
3.922.651,50
35. Χρηματικὸν ὑπόλοιπον δρχ.
993.738,70

ΤΕΛΗ ΚΑΙ ΔΙΚΑΙΩΜΑΤΑ

9. Τέλη καὶ δικαίωματα ἐκ

277.669,80

12. Ἐμμεσοὶ ἀποδιδόμενοι ὑ-
πὸ τοῦ Δημοσίου δρχ. 9.978.597

ΕΙΔΙΚΕΥΜΕΝΑ ΕΣΟΔΑ

13. Ἔσοδα δι' ἐκτέλεσιν ἔρ-
γων κοινῆς ὠφελείας δρχ. 347.086

14. Ἔσοδα δι' ἐκπλήρωσιν
εἰδικῶν σκοπῶν δρχ. 3.386.381,30

ΛΟΙΠΑ ΤΑΚΤΙΚΑ ΕΣΟΔΑ

15. Προσαυξήσεις ἐκ τακτικῶν
ἐσόδων δρχ. 37.837,15

ΕΚΤΑΚΤΑ ΕΣΟΔΑ

16. Ἐκποίησης περιουσίας
δρχ. 49.633,50

17. Προσωπικὴ ἐργασία

18. Δάνεια δρχ. 6.025.840,40

19. Δωρεαὶ δρχ. 11.605

20. Κληροδοτήματα - κληρο-
νομία δρχ. 54.942,40

21. Παράβολα δρχ. 1.000

22. Προσαυξήσεις ἐξ ἐκτά-

λύονται ὡς κάτωθι, κατὰ κατηγο-
ρίας:

ΕΣΟΔΑ ΔΙΟΙΚΗΣΕΩΣ δρχ.
7.244.362,25

Συντάξεις δρχ. 782.479

ΕΙΔΙΚΑΙ ΥΠΗΡΕΣΙΑΙ

8. Ὑγειονομικὴ Ὑπηρεσία δρχ.
12.162

9. Ὑπηρεσία καθαριότητος καὶ
καταβρέγματος 5.537.510,85

10. Ὑπηρεσία ἀποχωρητηρίων
δρχ. 461.842

11. Ὑπηρεσία ἀποχέτευσως
δρχ. 718.958

12. Ὑπηρεσία ὑδρεύσεως δρχ.
1.178.995,40

13. Φωτισμὸς οδῶν, πλατειῶν
καὶ κοινοχρήστων χώρων δρχ.
175.076,80

14. Ὑπηρεσία κήπων καὶ δεν-
δροστοιχιῶν δρχ. 1.027.262,50

15. Ὑπηρεσία Σφαγείων δρχ.
206.301



ΟΔΟΣ ΚΙΑΚΙΣ : Μία νέα ὠραιοτάτη λεωφόρος

μοτ. Θεάτρου δρχ. 597.693

Ἦτοι σύνολον δρχ. 8.202.362,45

Ἐάν εἰς τὰ ἀνωτέρω ποσὰ
προστεθῶσι καὶ τὰ ἑξῆς:

α) Πιστώσεις ὑπὸ τοῦ ΟΑΑΑ
δρχ. 4.000.000

β) Συμβολὴ τοῦ Δήμου δρχ.
370.731

γ) Πιστώσις ὑπὸ τοῦ ΟΑΑΑ
πρὸς ἀποκατάστασιν τῶν προε-
νηθισμένων ἐκ τῶν πλημμυρῶν ἔρ-

ματ. Θεάτρου δρχ. 597.693

Ἦτοι σύνολον δρχ. 8.202.362,45

Ἐάν εἰς τὰ ἀνωτέρω ποσὰ
προστεθῶσι καὶ τὰ ἑξῆς:

α) Πιστώσεις ὑπὸ τοῦ ΟΑΑΑ
δρχ. 4.000.000

β) Συμβολὴ τοῦ Δήμου δρχ.
370.731

γ) Πιστώσις ὑπὸ τοῦ ΟΑΑΑ
πρὸς ἀποκατάστασιν τῶν προε-
νηθισμένων ἐκ τῶν πλημμυρῶν ἔρ-

ματ. Θεάτρου δρχ. 597.693

Ἦτοι σύνολον δρχ. 8.202.362,45

Ἐάν εἰς τὰ ἀνωτέρω ποσὰ
προστεθῶσι καὶ τὰ ἑξῆς:

α) Πιστώσεις ὑπὸ τοῦ ΟΑΑΑ
δρχ. 4.000.000

β) Συμβολὴ τοῦ Δήμου δρχ.
370.731

γ) Πιστώσις ὑπὸ τοῦ ΟΑΑΑ
πρὸς ἀποκατάστασιν τῶν προε-
νηθισμένων ἐκ τῶν πλημμυρῶν ἔρ-

ματ. Θεάτρου δρχ. 597.693

Ἦτοι σύνολον δρχ. 8.202.362,45

Ἐάν εἰς τὰ ἀνωτέρω ποσὰ
προστεθῶσι καὶ τὰ ἑξῆς:

α) Πιστώσεις ὑπὸ τοῦ ΟΑΑΑ
δρχ. 4.000.000

β) Συμβολὴ τοῦ Δήμου δρχ.
370.731

γ) Πιστώσις ὑπὸ τοῦ ΟΑΑΑ
πρὸς ἀποκατάστασιν τῶν προε-
νηθισμένων ἐκ τῶν πλημμυρῶν ἔρ-



ΧΡΟΝΙΑ ΜΟΜΠΙΛ ΣΤΗΝ ΕΛΛΑΔΑ 1914 - 1964



ΧΡΟΝΙΑ ΜΟΜΠΙΛ ΣΤΗΝ ΕΛΛΑΔΑ



ΜΟΜΠΙΛ Η ΠΡΩΤΗ ΣΤΗΝ ΕΛΛΑΔΑ



ΧΡΟΝΙΑ ΜΟΜΠΙΛ ΣΤΗΝ ΕΛΛΑΔΑ



ΜΟΜΠΙΛ Η ΠΡΩΤΗ ΣΤΗΝ ΕΛΛΑΔΑ



ΧΡΟΝΙΑ ΜΟΜΠΙΛ ΣΤΗΝ ΕΛΛΑΔΑ



ΜΟΜΠΙΛ Η ΠΡΩΤΗ ΣΤΗΝ ΕΛΛΑΔΑ



ΧΡΟΝΙΑ ΜΟΜΠΙΛ ΣΤΗΝ ΕΛΛΑΔΑ



ΜΟΜΠΙΛ Η ΠΡΩΤΗ ΣΤΗΝ ΕΛΛΑΔΑ



ΧΡΟΝΙΑ ΜΟΜΠΙΛ ΣΤΗΝ ΕΛΛΑΔΑ



ΜΟΜΠΙΛ Η ΠΡΩΤΗ ΣΤΗΝ ΕΛΛΑΔΑ



ΧΡΟΝΙΑ ΜΟΜΠΙΛ ΣΤΗΝ ΕΛΛΑΔΑ



ΜΟΜΠΙΛ Η ΠΡΩΤΗ ΣΤΗΝ ΕΛΛΑΔΑ



ΧΡΟΝΙΑ ΜΟΜΠΙΛ ΣΤΗΝ ΕΛΛΑΔΑ



ΜΟΜΠΙΛ Η ΠΡΩΤΗ ΣΤΗΝ ΕΛΛΑΔΑ



ΧΡΟΝΙΑ ΜΟΜΠΙΛ ΣΤΗΝ ΕΛΛΑΔΑ



ΜΟΜΠΙΛ Η ΠΡΩΤΗ ΣΤΗΝ ΕΛΛΑΔΑ

ΝΕΟΙ ΥΠΟΝΟΜΟΙ : Δημοτικὰ συνεργεῖα ἐν δράσει

16. Ὑπηρεσία Νεκροταφείου δρχ. 187.382,20
17. Ὑπηρεσία Λαχαναγορᾶς δρχ. 12.368
18. Λαϊκὰ Λουτρά δρχ. 217.355
19. Δημοτικῶν Θεάτρων δρχ. 821.974
20. Ὑπηρεσία ἀκινήτου Δη-
μοτ. περιουσίας δρχ. 14.925.

ΥΠΟΧΡΕΩΤΙΚΑΙ ΔΑΠΑΝΑΙ

22. Ἐξυπηρέτησις δανείου δρχ. 2.243.230,40
23. Δαπάναι εἰδικαὶ ἢ ἐξ ἐλ-
λων νομίμων λόγων δρχ. 156.170,40

ΧΟΡΗΓΙΑΙ ΚΑΙ ΔΩΡΕΑΙ

24. Κοινωνικὴ Πρόνοια δρχ. 2.472.081
25. Ἐκπαίδευσις δρχ. 89.000
26. Κοινωνικὴ Μόρφωσις δρχ. 108.298.

ΕΡΓΑ ΚΑΙ ΠΡΟΜΗΘΕΙΑΙ

27. Σχεδίου Πόλεως δρχ. 268.962
28. Ὑδρευσις δρχ. 1.938.986,40
29. Ὑπόνομοι - Ἀποχωρητή-
ρια δρχ. 1.248.506
30. Ὁδοποιία δρχ. 3.583.203,05
31. Κήποι καὶ Δενδροστοι-
χίαι δρχ. 63.435,10
32. Σφαγεῖα δρχ. 34.974,15
33. Νεκροταφείων δρχ. 375.897,50