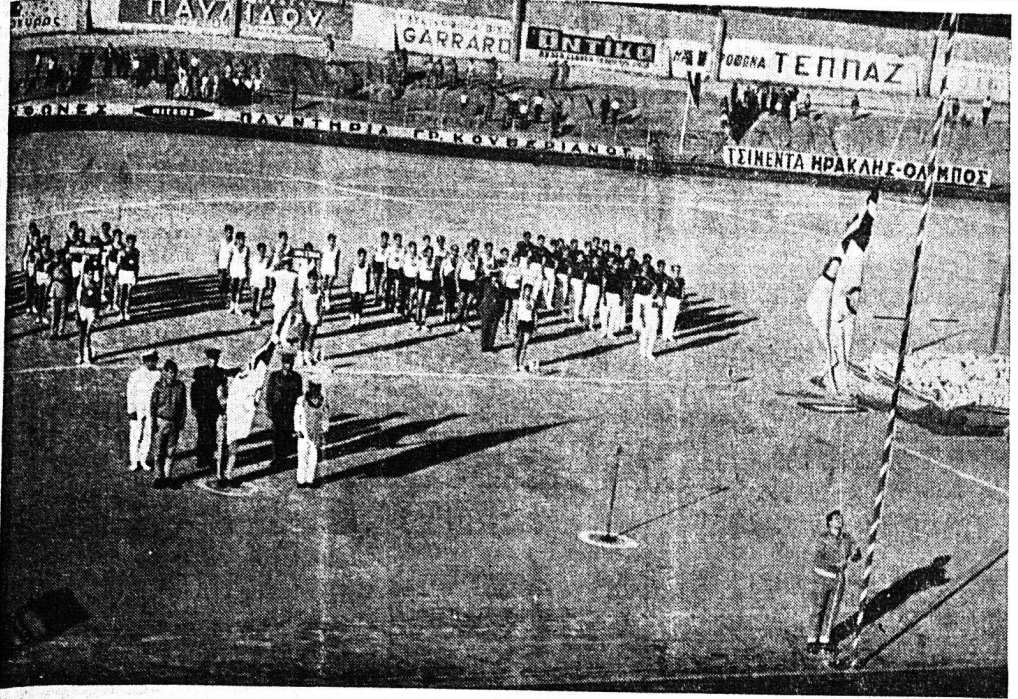


Όσοι οδηγείτε τροχοφόρα, προσέχετε να έχετε την ύψικα κόκκινα ή αντανακλαστικά φώτα.  
Έβδομος Προλήψεως Άτυχημάτων

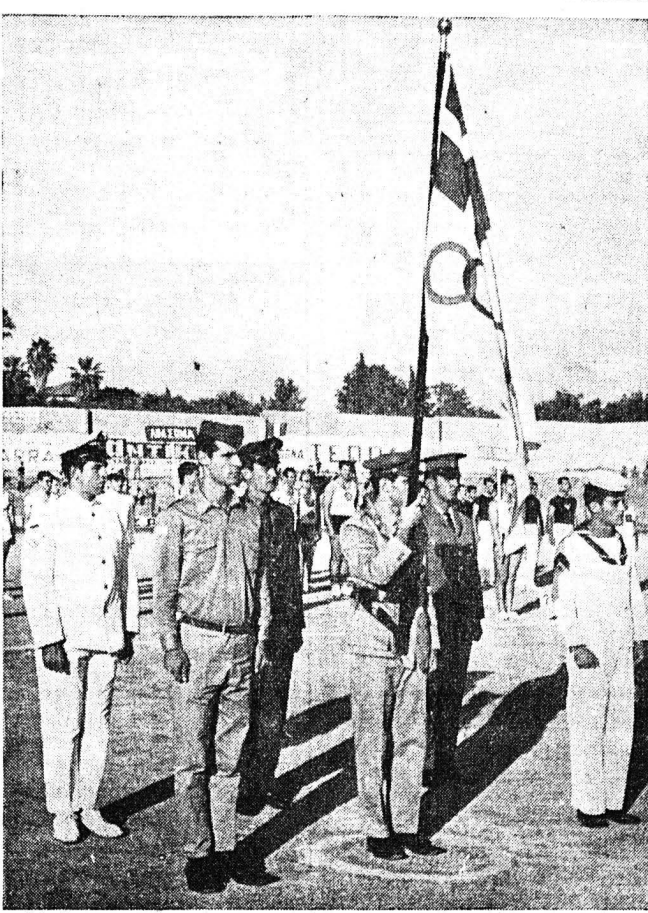
# ΠΕΛΟΠΟΝΝΗΣΟΣ

Τά άσπετα στην δουλειά δέν έχουν θέση είναι επικίνδυνα δι' αίματρά δυστυχήματα. Λοιπόν άποφευγέτε τα.  
Έβδομος Προλήψεως Άτυχημάτων

## ΑΠΟ ΤΟΥΣ ΑΘΛΗΤΙΚΟΥΣ ΑΓΩΝΑΣ ΤΩΝ ΕΝΟΠΛΩΝ ΔΥΝΑΜΕΩΝ ΚΑΙ ΣΩΜΑΤΩΝ ΑΣΦΑΛΕΙΑΣ



Αι ομάδες τών Ένόπλων Δυνάμεων και τών Σωμάτων Ασφαλείας τής χώρας, έτοιμα να συναγωνισθούν διά να κερδίσουν τόν κόνιεν τής εύγενούς άμίλλης Ένώσεως Είς τό Στάδιον τής Παναχαϊκής Γυμναστικής Ένώσεως



Άνδρες - άθληται τών Ένόπλων Δυνάμεων και τών Σωμάτων Ασφαλείας, εκπροσωπούντες τούς αγωνιζόμενους είς τόν στίβον τής εύγενούς άμίλλης με τό Έθνικόν Σύμβολον



Ο νομάρχης Άχαΐας κ. Θεόδ. Λαδός, ό στρατιωτικός Διοικητής Πελοποννήσου, ύπασπράτης κ. Γεωργίου και άλλοι επίσημοι, πα ακολουθούντες τούς άγώνας Ένόπλων Δυνάμεων και Σωμ. Ασφαλείας

### Η ΣΚΟΠΙΑ ΜΑΣ ΚΑΘΗΜΕΡΙΝΟΤΗΤΕΣ ΣΤΑΧΥΟΛΟΓΗΜΑΤΑ

Χωρίς διάθεση δίχως κέφι. Κάποιες ένχλησες σωματικές κρατάνε τούς σπυλοισμούς του, έρεβίζου την σέση και προκαλούν την θλίψη. Σίχνα πονάκια, πού προημύουν διαστρέστες καταστάσεις. Δέν έχει άκόμη την δεδία γνάμη τής επιστήμης. Και άποφύγει την έπισκεψη στο Ιατρείο. Μεταστρέφει, καθώς λέει, την ήμερημια άναγωγία πού διαστρέφεται, από χείλη ειδικά, θύλα με τή με την ψευδοσπίση: τού θύλου, Βαυκαλίζεται με την έπιδα τής παροδικότητας τού νοσήματος ένώ γνωρίζει πώς στο έδωτο του κάτι από τό άεπιδόκωτο κριθείται. Στοιχιστά καταστρέφης του διαφαινόνται στον όρμόντα και νέρη σκεπτείν περιβάλλον τού νού του. Σε τέτοιες στιγμές καταθλιβικός δουλιάζει στο παρελθόν και άναυδία στην έπικαιρότητα έπεισθείσα από τόν κύκλο τής ζωής του. Μικρά τή περιβόρια από την πληρότητα τού παρόντος, δέν άφήνουν χώρο για τή ένκατάσταση τών παρεμύμων. Έκποικίζονται δα συνδεδωσέν χέρις γιατί τό σήμερα έχει την άλακλήρωσι τού αίσθηματός. Ένα γέμισμα εύτυχίας και πόνου, χαράς και πίκρας...

### ΘΕΜΑ ΜΕ ΑΝΤΙΚΡΟΝΟΜΕΝΑΣ ΑΠΟΦΕΙΣ Η ΑΝΕΓΕΡΣΙΣ ΔΗΜΟΤΙΚΟΥ ΣΧΟΛΕΙΟΥ ΕΙΣ ΤΟ ΒΛΑΤΕΡΟ

Πολλά έλέχθησαν δσον άφορά τήν πλατείαν Βλατερού και τό μέλλον ν' άνεγερθή 7ον και 18ον Δημοτικόν Σχολείον, συγχωνευθέντα είς έν. Ός πλέον κατάλληλος και ύγιεινή τοποθεσία είναι αυτή ή πλατεία, ερισκομένη ύ συνεχείας τού περιβαλλόμενου ύπό άνθοκήπων και δενδρωλλίων Β' παιδικόν Σταθμόν. Η άνεγερσις έπ' αυτής τού σχολείου με πρόσθεσιν έπί τής εύρείας έδου Όδουσσέας Άνδροστάου, θα είναι και ήλιου φαεινότερον από άλλας τās πλευράς του. Μία λύσις πρέπει να δοθή, ή δία τής άνταλλαγής. Η παραχωρηθείσα ως έχει σήμερα έδαφική έκταση, τυχόνουσα έν συνεχείας τού δαυαλλίου, είναι περισσότερο ύψηλά και ή άνατολή τού ήλιου έρχεται κάπως άργά. Τά άρνητικώς ως χειμάρρος καταρρέματα τού λόφου, ίδια κατά τās καταρακτώδεις βροχάς, ως ή τελευταία, πλημμυρίζου την περιοχή και παρασύρου τόν άν άν. Θα απαιτηθούν δαπάναι διά τήν κατασκευή ύπονόμων κλπ. προς συγκρότησιν και δια-

## ΓΕΝΙΚΑ ΦΡΟΝΤΙΣΤΗΡΙΑ ΑΘΛΗΤΩΝ ΠΑΝΑΓΟΠΟΥΛΟΥ

ΚΑΝΑΚΑΡΗ 129

ΤΗΝ 9ΗΝ & 10ΗΝ ΟΚΤΩΒΡΙΟΥ ΕΝΑΡΞΙΣ ΝΕΩΝ ΤΜΗΜΑΤΩΝ Β' & Γ' ΟΜΑΔΟΣ ΔΙ' ΑΠΟΦΟΙΤΟΥΣ ΚΑΙ ΜΑΘΗΤΑΣ Β' ΚΑΙ Γ' ΤΑΞΕΩΣ ΛΥΚΕΙΟΥ

### ΠΕΖΟΙ

Οι δρόμοι είναι διά τās αυτοκίνητα και διά τούς πεζούς είς τās πεζοδρομια. Έάν δέν υπάρχουν, πεζοδρομια βουδίζετε επί τού άκρου τού δόστρωματος και κατ' αντίθετον διεύθυνσιν τής κινήσεως τών όχημάτων. Μη κατέρχεστε στο δόστρωμα άνευ λόγου και πρό πάντων άπρόσεκτα. Όταν θέλετε να περάσετε είς τό άπέναντι πεζοδρομίου διέρχεσθε διά τών διαδωσών πεζών και άφου προηγουμένως έλέγξετε την κίνησιν τών όχημάτων. Όταν είς τήν διασταύρωσιν ρυθμίζει την κυκλοφορίαν τρεχόνουμος προσέχετέ τον, θα σας δώση ειδικόν σημα διά να διέλθετε έν πλήρη ασφαλεία.

ΟΔΗΓΟΙ

Προσέχετε τούς πεζούς. Πολλοί έξ αυτών δέν γνωρίζου να κυκλοφορούν. Έσείς όμως έχετε ύποχρέωσιν να τούς προφυλάξετε. Έκ τού Τμήματος Τροχαίας Κινήσεως

GENERAL ELECTRIC. Ηλεκτρικά ύπεραυτάματα πλυντήρια. Τα καλύτερα τού κόσμου. Άποκλειστικός αντιπρόσωπος Κ. Κυριακόπουλος και Νικ. Δούδης Ο.Ε. Μαζώνος 56, Πατραί.

## ΣΧΟΛΗ ΧΗΜΙΚΩΝ Μ.Ε. Σ.Μ.Ε.ΧΗΜ.

Άριθμός Άδειας Ύπουργείου Παιδείας Β-138.459/Α. 884)30-9-67

Ίδρυτής: Γ. ΦΥΤΙΛΑΣ

Διακτρία: ΚΟΡΙΝΘΟΥ - ΜΙΑΟΥΛΗ 52

Έργαστρία: ΓΟΥΝΑΡΗ - ΚΑΡΑ-ΙΣΚΑΚΗ

Νέες και νέοι αποφασίσατε!!! Έγγραφόμενοι είς τήν Σ.Μ.Ε.ΧΗΜ. έξασφαλίζει λαμπράν σταδιοδρομίαν.

## ΣΧΟΛΗ ΣΤΡΑΤΗΓΑΚΗ ΑΓΓΛΙΚΑ

Κέντρική Πατράν. Κορίνθου 291 α' - ΤΗΛ. 42-98

Β' Σχολή Πατράν ΚΑΛΑΒΡΥΤΩΝ 3 (Πλ. Μαρούδα)

Γ' Σχολή ΑΓ. ΣΟΦΙΑΣ & ΛΑΧΑΝΑ (Μπύρα Μαράτου)

## ΙΝΣΤΙΤΟΥΤΟΝ ΑΓΓΛΙΚΗΣ ΓΛΩΣΣΗΣ

Τ. ΛΟΓΟΘΕΤΗ, Γ. ΖΕΡΒΟΥ - ΣΠΕΤΣΕΡΗ, Χ. ΖΕΡΒΟΥ - ΣΑΒΑΝΗ

ΚΟΛΟΚΟΤΡΩΝΗ 5

Τά μαθήματα ήρχισαν. Αι έγγραφα συνεχίζονται δι' όλα τά τμήματα προκεχωρημένον και άρχαρίων.

Πληροφορία και έγγραφα από ώρας 10-1 και 5-9

ΕΚ ΤΗΣ ΔΙΕΥΘΥΝΣΕΩΣ

## ΤΟ ΜΕΓΑΛΥΤΕΡΟ ΕΜΠΟΡΙΚΟ ΓΕΓΟΝΟΣ ΤΩΝ ΠΑΤΡΩΝ ΕΝΑ ΝΕΟ ΚΑΤΑΣΤΗΜΑ ΠΟΥ ΘΑ ΚΑΤΑΠΛΗΞΗ!!! ΕΛΛΗΝΙΚΗ ΑΓΟΡΑ

ΚΟΡΙΝΘΟΥ 206

ΤΟ ΚΑΤΑΣΤΗΜΑ ΠΟΥ ΘΑ ΓΙΝΗ Ο ΑΠΑΡΑΙΤΗΤΟΣ ΦΙΛΟΣ ΣΤΙΣ ΑΝΑΓΚΕΣ ΤΩΝ ΥΠΟΔΗΜΑΤΩΝ ΣΑΣ

ΑΝΔΡΙΚΑ 130 - ΑΝΔΡΙΚΑ ύπερ πολυτελείας 160

ΓΥΝΑΙΚΕΙΑ Σπόρ 130 - Τουαλέτας, τελευταία λέξις τής μόδας 160

Περιπάτου από 50 - ΠΑΙΔΙΚΑ σε καταπληκτικές τιμές

ΕΓΚΑΙΝΙΑ - ΠΕΜΠΤΗ 12 ΟΚΤΩΒΡΙΟΥ

ΣΗΜ.: Είς τούς άγοραστάς θα δοθούν ως δώρον 250 ζεύγη ύποδημάτων διά κληρώσεως

Μυστικά Φανταστικά Βαπτιστικά

ΤΗΛ. 70-795

ΓΟΥΝΑΡΗ 45 ΕΝΑΝΤΙ Ο.Τ.Ε.

## ΛΟΓΙΣΤΙΚΟΝ ΓΡΑΦΕΙΟΝ

Διευθυνόμενον παρά τού Κ. Π. Ζαπάντη με γνώσεις εργατικής και φορολογικής Νομοθεσίας επί 15ετίαν προϊστάμενος Λογιστρίου μεγάλης έμπορικης και βιομηχανικής επιχείρησεως έν Πατράις, αναλαμβάνου την τήρησιν λογιστικών βιβλίων Α', Β', Γ', Δ' κατηγορίας Κ. Φ. Σ. Μελέται, φορολογικαί ύποθέσεις. Ίσόγειον πολυκατοικίας πλατείας Γεωργίου Α' άρ. 20 προσώρ. τηλέφωνον 49-03.

## ΜΟΝΟΤΑΞΙΟΣ ΛΟΓΙΣΤΙΚΗ ΣΧΟΛΗ ΠΑΤΡΩΝ Ν. Ε. ΣΤΡΑΤΗΓΑΚΗ

ΚΟΡΙΝΘΟΥ 291 Α ΤΗΛ. 42-98

ΑΝΕΓΧΩΡΙΣΜΕΝΗ ΥΠΟ ΤΟΥ ΚΡΑΤΟΥΣ

### Γνωστοποίησις

Γνωρίζου, ότι από τού Άκαδημαϊκού έτους 1967-68 ίδρύεται έν Πατράις ΕΠΑΓΓΕΛΜΑΤΙΚΗ ΛΟΓΙΣΤΙΚΗ ΣΧΟΛΗ Μονοταξίου Φοιτήσεως, άνεγνωρισμένη ύπό τού Ύπουργείου Παιδείας, ή όποια καταρτίζει σπουδαστάς συμφώνως τού έγκεκριμένου προγράμματος είς τά κατωτέρω άναλυτικώς διδασκόμενα μαθήματα και με 24 ρες έβδομαδιαίας διδασκαλίας:

- 1) ΛΟΓΙΣΤΙΚΗ: Έμπορικη - Βιομηχανική - Τραπεζικη, Προσωπικών και Έταιρικών Έπιχειρήσεων.
- 2) ΟΙΚΟΝΟΜΙΚΑ ΜΑΘΗΜΑΤΑ
- 3) ΟΙΚΟΝΟΜΙΚΗ & ΕΜΠΟΡΙΚΗ ΕΓΚΥΚΛΟΠΑΙΔΕΙΑ ήτοι: ΣΤΟΙΧΕΙΑ α) Πολιτικής Οικονομίας. β) Οικονομικής τών Έπιχειρήσεων. γ) Δημόσιας Οικονομίας. δ) Έμπορικού και Άστικού Δικαίου και ε) Τεχνικής τών Έμπορικών Συναλλαγών.
- 4) ΦΟΡΟΤΕΧΝΙΚΑ! Τεχνική τής Φορολογίας τού Εισοδήματος
- 5) ΕΜΠΟΡΙΚΗ ΑΛΛΗΛΟΓΡΑΦΙΑ - ΣΤΕΝΟΓΡΑΦΙΑ - ΔΑΚΤΥΛΟΓΡΑΦΙΑ - ΚΑΛΛΙΓΡΑΦΙΑ

Η Λογιστική διδάσκεται όχι μόνον έντός τής αιθούσας, άλλα και έντός Λογιστηρίων επί πραγματικών Λογιστικών βιβλίων, ώστε οι Πτυχιούχοι τής ΣΧΟΛΗΣ δύνανται εύχερώς και ύπευθύνως να τήρου Λογιστικά Βιβλία πάσης κατηγορίας.

Είς τούς σπουδαστάς, Ύπαλλήλους ΤΡΑΠΕΖΩΝ και Άνων. Έταιρειών παρέχεται έκπτώσις επί τών διδασκάν 20%.

Είς τήν Σχολήν λειτουργού έντός ελεύθερα τμήματα Λογιστικής 5μήνου διάρκειας, καθώς και τμήματα διά Φοιτήτας Άνωτάτων Οικονομικών Σχολών.

Είς τήν Σχολήν Λογιστών δύνανται να έγγραφούν τελειόφοιτοι τής 7ης τάξεως Γυμνασίου και άνω.

Αι έγγραφα ήρχισαν.

Έναρξις μαθημάτων 15η Όκτωβριου.

Άριθμός μαθητών κατά τμήμα άσθητώς περιωρισμένος. Οι άποφοιτούτες μαθηταί, προσερχόμενοι ένάντιον Ειδικής Έξεταστικής Έπιτροπής τού Ύπουργείου Παιδείας, άποκτούν ΔΙΠΛΩΜΑ.

## ΠΑΛΤΑ Κουστούμια-άδιάβροχα Σακκάκια-πανταλόνια Άνδρικά και παιδικά ΟΛΑ ΚΑΤΩ ΤΟΥ ΚΟΣΤΟΥΣ

ΣΤΗΝ ΟΡΙΣΤΙΚΗ ΜΑΣ ΔΙΑΛΥΣΗ

Άρ. Άποφάσεως κ. Προέδρου Πρωτοδικών 383)67

## ΤΣΑΒΑΛΑΣ

ΣΤΗΝ ΝΕΑ ΜΑΣ ΔΙΕΥΘΥΝΣΙ ΑΓ. ΑΝΔΡΕΟΥ 147, ΠΑΝΣΙΟΝ ΓΟΥΝΑΡΗ

## ΑΝΑΚΟΙΝΩΣΙΣ

Άνακοινούται ότι ή Βιομηχανία Πλεκτών

## «ΒΙΟΠΕΝ»

διαθέτει άπαντα τά έκλεκτά προϊόντα τής, έτοιμα και έπι παραγγελία, και είς λιανικήν πώλησιν, με τιμές έργοστασίου.

ΧΩΝΔΡΙΚΗ & ΛΙΑΝΙΚΗ ΠΩΛΗΣΙΣ

ΕΙΣ ΤΟ ΠΡΑΤΗΡΙΟΝ ΤΟΥ ΕΡΓΟΣΤΑΣΙΟΥ ΟΔΟΣ ΡΗΓΑ ΦΕΡΑΙΟΥ 65

## ΑΛΕΚΟΣ Ε. ΜΑΚΡΥΓΕΝΗΣ

ΦΩΤΟΤΥΠΕΙΑΙ - ΦΩΤΟΑΝΤΙΓΡΑΦΑ ΔΑΚΤΥΛΟΓΡΑΦΗΣΕΙΣ

ΕΠΙΠΛΑ - ΓΡΑΦΕΙΑ - ΜΕΤΑΛΛΙΚΑΙ ΚΑΤΑΣΚΕΥΑΙ

ΡΑΦΙΑ - ΠΑΓΓΟΙ Κ. Α. Π.

ΜΑΙΖΩΝΟΣ 131 (Έναντι Γλαούκου)

ΤΗΛ. 70-290 - ΠΑΤΡΑΙ

ΓΙΑ ΕΝΑΝ ΑΞΕΧΑΣΤΟ ΓΑΜΟ ΓΙΑ ΜΙΑ ΥΠΕΡΟΧΗ ΒΑΠΤΙΣΙ

Η φίρμα μας, ή καλύτερα εγγύησις

## ΑΝΤΖΟΥΛΑΤΟΣ

ΓΚΡΕΚΑ

## ΚΟΥΖΙΝΕΣ - ΣΟΜΠΕΣ

ΚΑΥΣΟΥΛΩΝ

Μπουργιά (σολήνες) και λοιπά έξαρτήματα ΘΕΡΜΑΣΤΡΩΝ ΠΕΤΡΕΛΑΙΟΥ

ΕΙΣ ΕΞΑΙΡΕΤΙΚΑΣ ΤΙΜΑΣ

Γ. Π. ΠΡΑΠΟΠΟΥΛΟΣ, Ο. Ε. Ε.

ΑΓΙΟΥ ΑΝΔΡΕΟΥ 58, ΤΗΛΕΦΩΝΟΝ 55-41

ΤΑΚΟΝΙΑ ΕΣΠΕΡΙΣ

3 ΛΕΠΤΟΝ

Τό "Σπόρ"

Μεγάλη άντοχία

ΣΟΛΕΣ ΤΑΚΟΝΙΑ ΜΥΤΑΚΙΑ

ΓΥΜΝΑΣΙΑ - ΑΝΔΡΙΑ

Στο Στάδιον ΙΩΑΝΝΟΥ ΒΛΑΧΟΥ

ΡΗΓΑ ΦΕΡΑΙΟΥ - ΚΟΛΟΚΟΤΡΩΝΗ 13 ΤΗΛΕΦ. 50-06

Παρασκευαστέ εθνικώς τραπεζικώς κατά μέτρον Πλατείας Οδού

Όμοιος τά στενά και κοντά παπούτσια φαρδύων και μακρινών.

Βαγάκι και ετλβωσεις ύποδημάτων με Ευρωπαϊκά βερνικιαρίσματα τείνει άνετήτα