

Είς το κατάφρα του Νέου "Ετους... Τὰ ἔτομα καὶ αἱ οἰκογένειαι θὰ ἴδωσιν πράγματι εὐτυχεῖς, ἐάν ἔκαναν ἓνα σοβαρὸν ἀπολογισμὸν τῆς καθόλου πολιτείας των κατὰ τὸ ἐκπνεόν ἔτος καὶ ἐλάβαν τὴν ρητὴν εὐθύνην ἐναντὶ πραγατικῆς τοῦ ἐαυτοῦ των ἄρχισιων θετικῆς τὴν ὥρασαν προσπάθειαν πρὸς τὴν τελειώσιν.

ΠΕΛΟΠΟΝΝΗΣΟΣ

Οἱ νέοι ἔμπρὸς εἰς τὸν Καινούργιον Χρόνον... Θὰ πρέπει νὰ σταθῶν με κάποιον θέον ἐάν θέλωσιν νὰ μὴ κλάσων πικρὰ. Ἄς ἐνστερνισθῶν τὸ ζήτημα ὅτι ὁ χρόνος εἶναι χρῆμα καὶ ὅτι θὰ συλλέξωσιν τὸ νόημα τῆς χαρᾶς, πού ποθοῦν, ἐάν βοῶσιν, βασικῶς, τὸν δρόμον τῆς ἠθικῆς ἀναπτάσεως καὶ πρὸδου.

Ἡ ΝΕΑ ἘΣΟΔΕΙΑ ΤΗΣ ΚΟΡΙΝΘΙΑΚΗΣ ΣΤΑΦΙΔΟΣ

ΠΡΟΣΔΟΚΙΑΙ ΚΑΙ ΠΡΑΓΜΑΤΙΚΟΤΗΣ

Πολὺ πρὸ τῆς ὀριμάνσεως καὶ συγκομιδῆς τῆς νέας ἐσοδείας 1967, εἶχεν ἤδη καταστῆ κοινὴ συνειδήσις εἰς ἀντικτιμενικὸν παρατηρητῆς τὸν σταφιδικὸν πραγματικὸν ὅτι, ἐάν συνεχίζετο ἡ πολιτικὴ τὸν ὀλονν καὶ ὑψηλότερον τιμῶν τῆς Κορινθιακῆς Σταφίδος, ἡ ἐνσυνεχῆς ἐξέλιξις θὰ εἶχε τελικῶς ἀδύνατον ἀποτελέσματα διὰ τὸ προϊόν καὶ τὰς ἐξαγωγὰς αὐτοῦ.

Ἡ Κορινθιακὴ Σταφίς ἴσο καὶ εἶναι, ὡς γνωστὸν, κατ' ἐξοχὴν ἐξαγωγικὸν προϊόν καὶ ἡ τύχη του ὡς ἐκ τούτου ἐξαρτᾶται ἐκ τῆς θέσεως του εἰς τὰς ἀγοράς τοῦ ἐξωτερικοῦ, ἐνθα ζητεῖται καὶ καταναλίσκεται. Ἄλλ' ἀτυχῶς, ἰδία κατὰ τὴν τετραετιᾶν τὸν κεντρῶν Κυβερνήσειαν, τὸ θέμα τὸν τιμῶν αὐτῆς ἐξητάσθη κυρίως βάσει τὸν ἐπιταγῶν τῆς κομματικῆς σκοπιμότητος. Ἀποτέλεσμα δὲ ἦτο ὅτι κατὰ τὴν παρελθούσαν χρῆσιν (1966/67), ἥτις ἐληξεν τὴν 3ην παρελθ. Ἀυγούστου, αἱ ἐξαγωγαὶ τῆς Κορινθιακῆς Σταφίδος, λόγῳ τὸν λίαν ὑψηλῶν τιμῶν αὐτῆς, ὑπέστησαν κατακόρυφον πτώσιν, μόλις καὶ μετὰ δὲ ἐγγίσασαι τοὺς 42.500 τόνους, ἐναντὶ 59.000 τόνων τῆς προηγούμενης χρῆσεως (1965/66) καὶ ἐναντὶ μέσου ὄρου ἐξαγωγῶν τῆς τελευταίας δεκαετίας ἀνω τῶν 60-65 χιλ. τόνων.

Ἡ Κυβέρνησις τῆς 21ης Ἀπριλίου, συνειδητοποιήσασα τὴν ἐκ τὸν ἀνωτέρω ἐπιβεβλημένην ἀνάγκην ἀλλαγῆς πολιτικῆς τιμῶν καὶ μὴ δουλεύουσα εἰς κομματικὰς σκοπιμότητες, ἀπεφάσισε καὶ ἔκαστε γενναίον δῆμιον πρὸς τὴν ὁδὸν τῆς πραγματικότητος, ὁρίσασα τὰς τιμὰς τῆς νέας ἐσοδείας 1967 ἐπὶ χαμηλότερον λογικὸν ἐπίπεδον πρὸς ὑποδομήσιν τὸν ἐξαγωγῶν. Ἐφρονίσει δὲ ταυτοχρόνως, ἐν τῷ ἐπιπέδῳ τῆς πρὸς τὴν τὰ ἐν τῶν παραγωγῶν, ὅπως καὶ αὐτοὶ μέγιστον ἰκανοποιημένοι, θεασίασα στρεμματικὰς χρηματικὰς παροχὰς πρὸς αὐτῶν τὸν ἐισοδήματός των. Οὕτως, ἡ νέα ἐσοδεία 1967, παρὰ τὴν ἐκ τὸν βροχῶν ἐλάβη τῆς ποιοτικῆς καὶ παρὰ τὸ γενικῶς προβλεφθέν μεγαλύτερον ποσοτικὸν ὕψος αὐτῆς, δοθησῆς καὶ τῆς γυνόντητος τὸν ἐξω ἀγορῶν, εὐτυχῶς, ἐνεχθῆς ἀπὸ τῆς ἐνάρξεως τῆς νέας σταφιδικῆς χρῆσεως, πρῆξιμένου ἐνδιαφέροντος ἐκ μέρους τὸν ἀγοραστῶν καὶ ὅταν ἐφθάσαμεν εἰς τὰς 20 παρελθ. μ. Νοεμβρίου, αἱ ἐξαγωγαὶ τῆς εἶχον ἀνέλθει εἰς 19.531 τόνους ἐναντὶ ἡμερομηνίας πέρσι, εἶχον δὲ σχεδὸν ἐγγίσει τὸ ὕψος τὸν προηγούμενων ἐτῶν. Καὶ αἱ οἰκονομικαὶ ἄριστοι ὅτι τὸ πέρσιον ἀποτέλεσεν ἐξαγωγικῶς ἔδαφος, θὰ ἐ-

ΣΧΟΛΙΟΝ ΕΠΙ ΤΟΥ ΑΠΟΣΤΟΛΙΚΟΥ ΑΝΑΓΝΩΣΜΑΤΟΣ (Β' Τιμῶν, Β 5-8)

Ἡ ΔΙΑΘΗΚΗ

Τὸ κ. ΣΤΑΥΡΟΣ ΣΕΡΕΤΗΣ, καθηγητοῦ

Ἦς τὸ κελλὶ τῆς Φιλακῆς ὁ ἀλυσοδεμένος ἐλευθερωτῆς. Συγκεντρώνει τὰς δυνάμεις, τοῖς διὰ νὰ γράψῃ τὴν τελευταίαν του ἐπιστολήν. Εἶναι μερικὰ λόγια πρὸς τὸν πολυαγαπημένον του μαθητὴν Τιμόθεον. Τὸν κάνει ἐκτελεστὴ τῆς διαθήκης του.

Ἐνθυμηθεῖται, μετὰ συγκρίσιν τὴν μητέρα καὶ τὴν γυναικα τῆς Τιμοθέου. Τὴν ζῆσασαὶ ἐκεῖνον τοῦ χριστιανικοῦ σπιτιοῦ. Οἱ σαυρὸς ἀνεκτίμητος μία εὐσεβὴς οἰκογένεια, μία σειρά ἐγγενῶν προγόνων. Ἐπιφάνειαι οἰκογενεῖς πού, μέσα στοὺς αἰῶνες, εἶναι σὰν μὴ ἀδιάκοκον εὐεργεσία πρὸς τὸν λαὸν τοῦ Ὀθωμανικοῦ κράτους. Ἐπιφάνειαι οἰκογενεῖς πού, μέσα στοὺς αἰῶνες, εἶναι σὰν μὴ ἀδιάκοκον εὐεργεσία πρὸς τὸν λαὸν τοῦ Ὀθωμανικοῦ κράτους. Ἐπιφάνειαι οἰκογενεῖς πού, μέσα στοὺς αἰῶνες, εἶναι σὰν μὴ ἀδιάκοκον εὐεργεσία πρὸς τὸν λαὸν τοῦ Ὀθωμανικοῦ κράτους.

ΕΥΤΥΧΙΣΜΕΝΟ ΤΟ 1968



ΟΛΟΥΣ
δοιοι συνετέλεσαν με την προτίμησή τους
να γίνην μία μεγάλη φίρμα τὸ κατάστημα ΤΣΑΒΑΛΑ

ΟΛΟΥΣ
δοιοι συνέβαλαν στην δημιουργία μίας φιλικῆς ἀτμοσφαιρας στην ἐπιχειρήσή μας

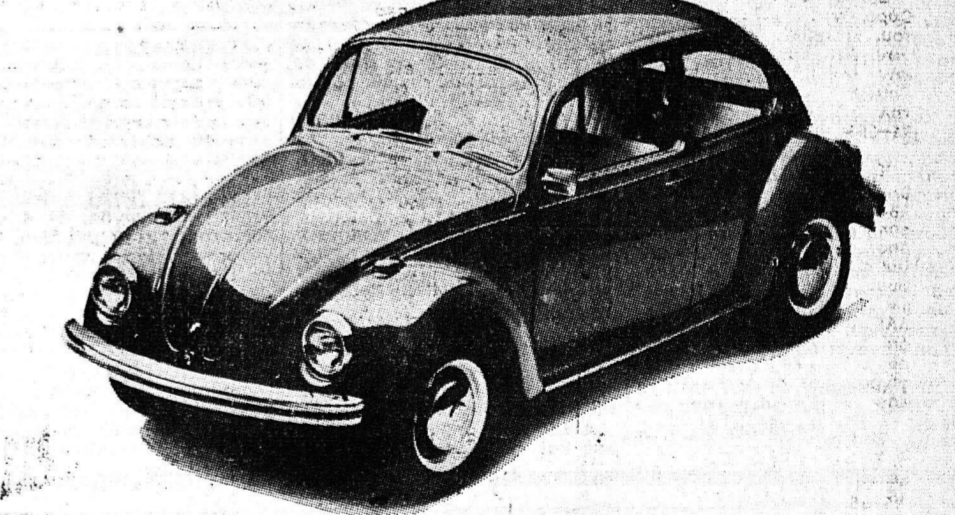
ΟΛΟΥΣ
δοιοι χαίρονται με την πρόδομάς

ΟΛΟΥΣ
τοὺς ἀγαπημένους μας πελάτες, εὐχαριστοῦμε θερμὰ καὶ τοὺς ὑποσχομεθα πὼς θὰ τοὺς θυμόμαστε με ἀγάπη στην Ἀθήνα

Ἀδελφοὶ ΤΣΑΒΑΛΑ

VOLKSWAGEN 1968
1200 1300 1500

- * Περισσότερες Ἀνέσεις
- * Μεγαλύτερα Ἀντοχή
- * καὶ, κυρίως, ΤΕΛΕΙΑ ΑΣΦΑΛΕΙΑ



ΠΡΟΦΥΛΑΚΤΗΡΕΣ νέου τύπου, ὑπερνεκαχυμένοι δι' ἀντοχὴν εἰς συγκρούσεις. ΑΞΩΝ ΠΗΔΑΛΙΟΥ με σύστημα ἀσφαλείας, αὐτοεπιρνούμενος εἰς περιπτώσεων μετωπικῆς συγκρούσεως, ἀπορρογούμενου τοῦ κινδύνου διὰ τὸν ὀδηγόν. ΣΤΗΡΙΓΜΑΤΑ ΖΩΝΩΝ ΑΣΦΑΛΕΙΑΣ ἐμπρὸς καὶ ὀπίω, εἰς ὅλα τὰ σημεῖα. Ἀερισμὸς ἐσωτερικῶς. Ἐφοδισμὸς με δυνάμιν ἐξωτερικῶς. Κομπιὰ χειρισμοῦ ὄργανων, μαλακὰ ἀπὸ πλαστικὴν ὀλην. Νέου τύπου χειρολαβὰ ὀργανῶν καὶ παρορῶν καὶ πλῆθος ἄλλων βελτιώσεων. Μὲ λίγα λόγια: ὅλα σχεδὸν ἔχουν ἀλλοδεῖ ἐκτός τῆς ΤΙΜΗΣ ΠΟΥ ΜΕΝΕΙ Ἡ ΙΔΙΑ.

Δ. ΓΙΟΡΤΑΜΕΛΗΣ
ΚΑΙ
Ν. ΚΥΡΙΤΣΟΠΟΥΛΟΣ
ΑΝΤΙΠΡΟΣΩΠΟΙ ΝΟΜΟΥ ΑΧΑΪΑΣ
ΕΚΘΕΣΙΣ: ΣΥΝΕΡΓΕΙΑ:
ΑΓΙΟΥ ΑΝΔΡΕΟΥ - ΚΑΝΑΡΗ ΠΑΤΡΩΝ - ΠΥΡΓΟΥ 228 - ΤΗΛ. 52-46
ΕΥΤΥΧΙΣΜΕΝΑ ΧΡΙΣΤΟΥΓΕΝΝΑ ΚΑΙ ΚΑΛΗ ΧΡΟΝΙΑ

Μὲ τὰ προκατασκευασμένα ἐπιπέδα κουζίνας τὸν καταστημάτων Βαζοκε ἐπιμορφῶτε τὴν βουτὴν ἐν τραπέζια σακ.

Βαζοκε Ε.Π.Ε.
ΑΓ. ΝΙΚΟΛΑΟΥ 31 - ΤΗΛ. 35-17 - ΠΑΤΡΑΙ

1968
καλή χρονιά
ΑΦΟΙ ΜΠΟΓΔΑΝΟΠΟΥΛΟΙ
ΟΠΤΙΚΟΙ ΑΓ. ΝΙΚΟΛΑΟΥ 21

B.M.W. - GLAS
Εὔχεται στοὺς φίλους τῆς χαρούμενη
ΠΡΩΤΟΧΡΟΝΙΑ
Ν. ΚΟΣΜΟΠΟΥΛΟΣ & Σία

Εἰς τὰς ὀλίγας γραμμάς τοῦ ἐκείνου ἀποστολικοῦ ἀναγνώσματος τῆς ἡμέρας ἐπιβεβαιῶσιν δὲ ἀλόκληρον ἢ κοσμολογικὴν ἀνάγκη καὶ ἡ ἐπιποῖτα τῆς ζωῆς τοῦ Ἀποστόλου τῶν Ἑθῶν. Καὶ ἡ ἐξιστόρησις αὐτῆς τῆς ἐπιποῖτας δὲν εἶναι μόνον διὰ τὸν Τιμόθεον παρακαταθήκη πολὺτιμος καὶ παρορμητικῆ. Εἶναι διὰ τοὺς πιστοὺς ὄλων τῶν ἐποχῶν διαθήκη ἀνεκτίμητος. Χαρίζει δύναμιν καὶ αἰσιοδοσίαν εἰς ὄλους μας ὁ ἀτρόμητος λαμπροπαύλαρος τῶν Ἑθῶν. Οἱ πιστοὶ προσεπνεύζων πρὸς τὸν πρωταγωνιστὴν τῶν ἡρωϊκῶν ἀγώνων καὶ ἄνθρωπον τὸλημν καὶ ἄβασρον. Ἀποκοτῶν τὸ ἀίσθημα τῆς ἀσφαλείας. Εἰς τὰς καταγιγῆδας παραμένουν ἀπτήτοι. Οὐδέποτε βολούται ἡ σκέψις τὸν ἔσω καὶ ἐάν τὸ πᾶν βολούται γύρω των.

ΠΑΙΧΝΙΔΙΑ
ΕΚΛΕΚΤΑ
ΕΡΜΟΥ 45

ΧΑΡΤΟΒΙΟΤΕΧΝΙΑ
Β. ΔΙΟΝΥΣΟΠΟΥΛΟΥ
(Πρόην) ΚΑΤΣΑΝΤΩΝΗ)
Ρ. Φεραίου 81, τηλ. 21-98
ΠΑΤΡΑΙ
• ΗΜΕΡΟΛΟΓΙΑ
• ΚΑΖΑΜΙΕΣ
• ΚΑΡΤ - ΠΟΣΤΑΛ
ΣΕ ΠΛΟΥΣΙΩΤΑΤΗ
ΣΥΛΛΟΓΗ
ΠΑΙΧΝΙΔΙΑ
ΤΙΜΑΙ ΧΟΝΔΡΙΚΗΣ
ΠΩΛΗΣΕΩΣ

Στεγνὸ-ΚΑΦΑΡΙΣΤΗΡΙΑ Βαφέια
ΩΜΕΓΑ
τηλ. 72-226
ΕΛ. ΛΑΖΟΣ Μεταλλουργὸς Ἐργαζομένης ΠΑΤΡΑΙ

Γιὰ Χριστουγεννιάτικα δένδρα καὶ στολίδια, εὐκχιτρία, ἡμερολόγια, καζαμίες, ἀτέντες καὶ διὰ εἰς πλουσίαν συλλογὴν
* ΤΑ ΒΙΒΛΙΟΧΑΡΤΟΠΩΛΕΙΑ
ΧΑΡ. & ΙΩ. ΚΑΓΙΑΦΑ
ΠΑΤΡΑΙ - ΑΘΗΝΑΙ
ΕΡΜΟΥ 14 - ΑΙΟΛΟΥ 68
Ταχεῖα ἐξυπηρετήσις καὶ τιμαὶ ἀουναγάνιστοι

ΚΑΡΤΕΣ
ΓΙΑ ΤΑ ΧΡΙΣΤΟΥΓΕΝΝΑ
ΚΑΡΤΕΣ
ΓΙΑ ΤΟ ΝΕΟΝ
ΕΤΟΣ 1968
ΚΑΡΤΕΣ ΑΓΓΛΙΣΤΙ
ΚΑΡΤΕΣ ΓΙΑ ΟΛΕΣ
ΤΙΣ ΓΙΟΡΤΕΣ
* ΣΤΟ ΧΑΡΤΟΠΩΛΕΙΟΝ
ΧΡ. ΑΝΑΣΤΑΣΑΚΗ
ΚΟΡΙΝΘΟΥ 226
ΠΑΤΡΑΙ