

Η ΑΡΧΑΙΟΤΕΡΑ ΕΛΛΗΝΙΚΗ ΕΦΗΜΕΡΙΣ
 Ίδρυτής: ΧΑΡ. ΦΡΑΓΚΟΠΟΥΛΟΣ

Συμφώνως τῷ άρθρῳ 6 § 1 τοῦ Α. Ν. 1093/38
 Ἰδιοκτησία καὶ Διεύθυνσις Τυπογραφείων :

ΠΩΤΑ Κ. ΠΑΠΑΓΕΛΓΟΥΣΟΥ, Γερκοστατοπούλου 50

ΣΥΝΔΡΟΜΑΙ: ΕΣΩΤΕΡΙΚΟΥ: Ἐτήσια δρχ. 540
 ΕΞΩΤΕΡΙΚΟΥ: δολλ. 45

Κοινωνικά

ΓΑΜΟΙ
 ΣΠΥΡΟΣ Δ. ΖΗΚΟΣ
 ΓΙΩΤΑ Π. ΣΤΡΕΙΔΑΚΗ

ἔμελλαν τοὺς γάμους τῶν.

ΓΕΩΡΓΙΟΣ Π. ΚΟΣΜΑΣ συμβολαιογράφος, δόξ. Δημ. Βότση ἀρ. 45, τηλ. 37-24.

ΘΕΑΜΑΤΑ

ΑΙΓΑΝ. Σήμερον 4 - 12,30 «Πρὶν ἀπὸ τῆς θύρας», ἀκατάλληλον.

ΑΡΜΟΝΙΑ. Σήμερον 2,12,30 «Ο καβαλλάρης φάντασμα τῆς νύχτας» κατ'ἀλληλον.

ΑΣΤΥ. Σήμερον 4,15 - 12,15 «ΦΒΙ», ἐπιχειρήσεις κίτρινο φίδι, ἀκατάλληλον.

ΑΤΤΙΚΟΝ. Σήμερον 4,15-12,15 «Κοινωνία ὡρα μὲν», κατ'ἀλληλον.

ΕΛΙΤ. Σήμερον 4,15-12,15 «Ο «Φαρόναρον», κατ'ἀλληλον.

ΕΡΜΗΣ. Σήμερον 4 - 12 «Γιὰ τὸ πρῶτο βολλάριον», ἀκατάλληλον.

ΙΝΤΕΛΛ. Σήμερον 4,30-7,15-10,12,30 «Μαίρη Πόππη», κατ'ἀλληλον.

ΠΑΛΛΑΣ. Σήμερον 4,15 - 12,15 «Ο Ἡρακλῆς σπᾶσι τὰ δειρὰ τῶν τυράνων», κατ'ἀλληλον.

ΠΑΝΘΕΟΝ. Σήμερον 3,30 - 12 «Κοινωνία ὡρα μὲν», κατ'ἀλληλον.

ΡΕΞ. Σήμερον 4,15 - 12,15 «Τζόνι Γουόρντ», ἀκατάλληλον.

ΣΚΗΝ. ΜΑΡΙ. Σήμερον 4 - 12 «Καμύζι», ἀκατάλληλον.

ΔΙΑΚΗΡΥΞΕΙΣ

Ἡ Α.Ε.Π.Υ.Σ. προκηρύσσει τὴν 27ην ΔΕΚΕΜΒΡΙΟΥ 1966, ἡμέραν ΤΡΙΤΗΝ καὶ ὡραν 11-12 τοὺς κάτωθι δημοσίους μεθοδικούς διαγωνισμούς δι' ἐπιχειρήσεων προσφορῶν διὰ τὴν προμήθειαν:

α) 8.000 χιλιογράμμων νωπῆς ζύμης, πρὸς κάλυψιν τῶν ἀναγκῶν τοῦ 791 Στρατ. Ἀρτοποιεῖο κατὰ τὴν περίοδον 1-1-1967 με 31-12-67. Α. Δ. 347.

β) 115.000 μέτρων Κινηματογραφικῶν φιλμ (ἀρνητικῶν - θετικῶν). Α. Δ. 348.

Ἐνεργηθῶμενοι ἐν Ἀθήναις καὶ εἰς τὰ Γραφεῖα τῆς Ἐπιτροπῆς, Ἀκαδημίας 3, ἐνθα οἱ ἐνδιαφερόμενοι δύνανται νὰ λαμβάνωσι γινώσκιν τῶν ὄρων κατ' ἐκαστὴν καὶ ἀπὸ ὡραν 10-11.

Ὁ Πρόεδρος τῆς Α.Ε.Π.Υ.Σ.

ΚΟΥΦΟΜΑΤΑ

Σὲ 15 μνησιαῖς δόσεις Δίχως προκαταβολὴ εἰς τὸ νέον βυλουργικὸν ἐργαστήριον

ΝΙΚΟΛΑΟΥ ΓΚΙΤΣΗ

ΤΕΡΜΑ ΤΕΡΨΙΝΗ
 ΤΗΛ. 71-370

ΛΙΔΟ

ΚΑΘΕ ΒΡΑΔΥ

ΤΑΚΗΣ ΚΑΛΛΙΒΩΚΑΣ

Ὁρχήστρα

ΑΠΟΣΤΟΛΙΑΝ-ΑΡΓΥΡΟΠΟΥΛΟΥ

ΓΙΑΝΝΗΣ ΠΟΥΛΗΣ

ΑΣΤΥ

ΣΗΜΕΡΟΝ 4.15 — 12.15

ΠΡΩΤΗ ΠΡΟΒΟΛΗ

ΑΓΩΝΙΑ ΜΥΣΤΗΡΙΟ ΔΡΑΣΙΣ

ΠΟΥ ΚΑΘΗΛΩΝΕΙ ΠΟΥ ΕΥΝΑΡΠΑΞΕΙ ΠΟΥ ΓΟΗΤΕΥΕΙ

ΜΙΑ ΠΕΡΙΠΕΤΕΙΑ ΠΟΥ ΘΑ ΞΑΣ ΜΕΙΝΗ ΑΞΕΧΑΕΤΗ

ΕΒΙ ΕΠΙΧΕΙΡΗΣΙΣ

ΕΒΙ ΚΙΤΡΙΝΟ ΦΙΔΙ

ΕΓΧΡΩΜΟΝ * ΕΒΙ OPERATION VIREE JAUNE *

ΧΕΛΜΟΥΤ ΛΑΓΚ-ΜΟΪΡΑ ΟΡΦΕΙ

ΣΑΜ ΓΚΑΡΤΕΡ-ΜΑΞΙΜΟ ΣΕΡΑΤΟ

ΑΚΑΤΑΛΛΗΛΟΝ

ΑΙΓΛΗ ΠΡΙΝ ΑΠ' ΤΗ ΔΥΣΗ

ΣΗΜΕΡΟΝ 4 — 12.30 Μ. Μ.

ΕΓΧΡΩΜΟΝ ΠΑΡΑΓΩΓΗΣ 1966 — 1967

ΦΙΛΜ ΣΥΝΤΑΡΑΚΤΙΚΟ — ΜΕΓΑΛΕΙΩΔΕΣ — ΥΠΕΡΟΧΟ ΣΕ ΠΛΟΚΗ

ΔΙΑΚΗΔΕΙΟΣ ΣΧΟΛΗ ΛΑΟΥ

ΑΝΑΚΟΙΝΩΣΙΣ

Ἡ κατὰ Πέμπτην 7.30' μ. μ. διὰλέξις τοῦ πανοσ. ἀρχιμ. κ. Ἀθαν. Σφυγγατάκη δὲν θὰ γίνῃ, λόγω ἀσθενείας τοῦ ὁμιλητοῦ.

Ἐκ τοῦ Γραφείου

ΔΩΡΕΑΙ

Οἱ κ. κ. ἀξιωματικοὶ ὑπαξιωματικοὶ καὶ ὁφθαλμοὶ τῆς 116 Σ. Μ. πρῶτος ὑπὲρ τοῦ Πτωχοκομείου δρχ. 1134 ἐπὶ ταῖς ἐπιχειρήσεις ἐσπέρτας. Ἡ διοικ. Ἐπιτροπὴ εὐχαριστεῖ θερμῶς.

ΘΕΑΜΑΤΑ

ΑΙΓΑΝ. Σήμερον 4 - 12,30 «Πρὶν ἀπὸ τῆς θύρας», ἀκατάλληλον.

ΑΡΜΟΝΙΑ. Σήμερον 2,12,30 «Ο καβαλλάρης φάντασμα τῆς νύχτας» κατ'ἀλληλον.

ΑΣΤΥ. Σήμερον 4,15 - 12,15 «ΦΒΙ», ἐπιχειρήσεις κίτρινο φίδι, ἀκατάλληλον.

ΑΤΤΙΚΟΝ. Σήμερον 4,15-12,15 «Κοινωνία ὡρα μὲν», κατ'ἀλληλον.

ΕΛΙΤ. Σήμερον 4,15-12,15 «Ο «Φαρόναρον», κατ'ἀλληλον.

ΕΡΜΗΣ. Σήμερον 4 - 12 «Γιὰ τὸ πρῶτο βολλάριον», ἀκατάλληλον.

ΙΝΤΕΛΛ. Σήμερον 4,30-7,15-10,12,30 «Μαίρη Πόππη», κατ'ἀλληλον.

ΠΑΛΛΑΣ. Σήμερον 4,15 - 12,15 «Ο Ἡρακλῆς σπᾶσι τὰ δειρὰ τῶν τυράνων», κατ'ἀλληλον.

ΠΑΝΘΕΟΝ. Σήμερον 3,30 - 12 «Κοινωνία ὡρα μὲν», κατ'ἀλληλον.

ΡΕΞ. Σήμερον 4,15 - 12,15 «Τζόνι Γουόρντ», ἀκατάλληλον.

ΣΚΗΝ. ΜΑΡΙ. Σήμερον 4 - 12 «Καμύζι», ἀκατάλληλον.

ΕΡΑΝΟΣ

ΥΠΕΡ ΑΠΟΠΕΡΑΤΩΣΕΩΣ

ΙΕΡΟΥ ΝΑΟΥ ΑΝΑΛΗΨΕΩΣ

ΨΑΡΟΦΑΪ ΠΑΤΡΩΝ

Τὴν 10ην τρέχ., μὴνός ἡμέραν Σάββατον θὰ πραγματοποιηθῇ ἔρανος εἰς τὴν πόλιν μας ὑπὲρ τοῦ ὧν ἄνω σκοπού.

Παρακαλεῖται τὸ εὐσεβὲς κοινὸν τῆς πόλεως ὅπως συμπαρασταθῇ εἰς τὴν ἱεράν μας προσπάθειαν.

ΕΚ ΤΗΣ ΕΠΙΤΡΟΠΗΣ

ΠΑΛΛΑΣ ΣΗΜΕΡΟΝ 4.15 — 12.15

ΠΡΩΤΗ ΠΡΟΒΟΛΗ

ΚΟΤΟΠΟΥΛΗ

Ἐπιχειρήσεις ἀνεπιτηδεύτων

ΤΙΤΑΝΙΟ ἢ ΠΕΡΙΠΕΤΕΙΑ!

ΚΟΛΟΣΣΕΙΟ ἢ ΣΚΗΝΟΘΕΙΑ!

Με ΔΡΑΣΗ

Που ξεκινάει ἀπὸ τὴν ἄνω

ΕΞΑΦΑΝΙΖΕΙ ΟΤΙ ΠΑΡΟΜΟΙΟΙ ΕΙΔΑΤΕ ΜΕΧΡΙ 3 ΗΜΕΡΑ

Ο ΗΡΑΚΛΗΣ ΣΠΑΣΙ ΤΑ ΔΕΙΡΑ ΤΩΝ ΤΥΡΑΝΝΩΝ

Με τὴν Κροσσὸ τοῦ Θεοκλήτους ἀνεπιτηδεύτων

ΑΛΑΝ ΣΤΗΝ

Με τὴν Κροσσὸ τοῦ Θεοκλήτους ἀνεπιτηδεύτων

ΠΑΡΑΓΩΓΗ 1966

ΒΑΝΤΙΖΑ ΓΚΟΥΪΝΤΑ

καὶ 25.000 ΚΟΜΠΑΡΕΟΥ

Ο ΗΡΑΚΛΗΣ ΣΠΑΣΙ ΤΑ ΔΕΙΡΑ ΤΩΝ ΤΥΡΑΝΝΩΝ

Με τὴν Κροσσὸ τοῦ Θεοκλήτους ἀνεπιτηδεύτων

ΑΛΑΝ ΣΤΗΝ

Με τὴν Κροσσὸ τοῦ Θεοκλήτους ἀνεπιτηδεύτων

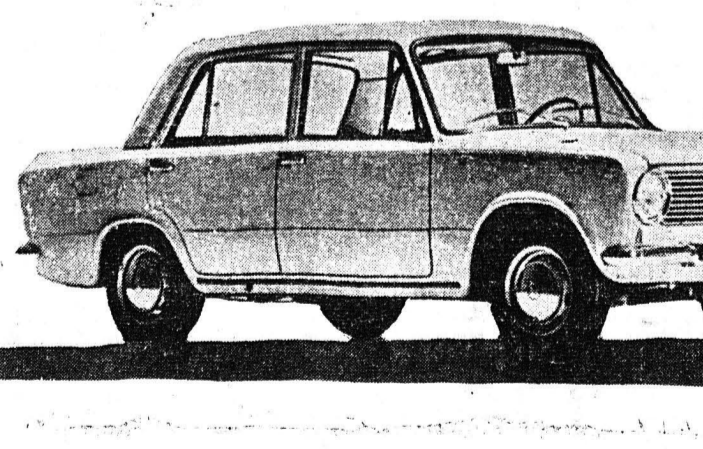
ΠΑΡΑΓΩΓΗ 1966

ΒΑΝΤΙΖΑ ΓΚΟΥΪΝΤΑ

καὶ 25.000 ΚΟΜΠΑΡΕΟΥ



στὴ δύση... στὴν ἀνατολή...



8 φορὰ. ἵππων (65 HP) — Δισκόφρενα εἰς τοὺς 4 τροχοὺς — 4 ταχυτῆτες συγχρονισμένες με λεβιὲ ἐπὶ τοῦ σαζμῶν — 4 θυρῶν — πλῆρες ἀερισμὸς με δερματῶν — 5 θιδέσεων — οἰκονομικώτατον εἰς καύσιμα — σταθερώτατον — πολυτελέστατον.

ΔΥΤΕΛΛΑΣ Ε.Π.Ε.

ΑΠΟΚΛΕΙΣΤΙΚΟΙ ΑΝΤΙΠΡΟΣΩΠΟΙ ΠΕΛΟΠΟΝΝΗΣΟΥ - ΑΙΤΟΛΟΑΚΑΡΝΑΝΙΑΣ ΚΑΙ ΗΠΕΙΡΟΥ. Ἄγιου Ἀνδρέου 93 β — ΠΑΤΡΑΙ.

ΤΗΛ. ΑΝΤΑΛ. & ΠΛΗΡΟΦΟΡΙΑΙ 41-28 ΔΙΕΥΘΥΝΣΕΩΣ 72.684.

ΣΥΝΕΡΓΕΙΟΝ (Φαβιέρου 16) 49-93.

ΣΥΝΕΡΓΕΙΟΝ ἀποκλειστικὸς δι' ἐξυπηρέτησιν αυτοκινήτων προσωπικῶν, ἀνήκον εἰς τὴν Ἐταιρίαν ΔΥΤΕΛΛΑΣ, ἐπίσημον πρῶτος ἄνθρωπος εἰς τὴν ἑταιρίαν ΔΥΤΕΛΛΑΣ, ἐπίσημον πρῶτος ἄνθρωπος εἰς τὴν ἑταιρίαν ΔΥΤΕΛΛΑΣ, ἐπίσημον πρῶτος ἄνθρωπος εἰς τὴν ἑταιρίαν ΔΥΤΕΛΛΑΣ.

ΦΙΑΤ με εἰδικευμένο ἐκπρόσωπον τῶν Ἐργαστηρίων 49-93

Η ΑΘΛΗΤΙΚΗ ΚΙΝΗΣΙΣ

Ἡ κατὰ Πέμπτην 7.30' μ. μ. διὰλέξις τοῦ πανοσ. ἀρχιμ. κ. Ἀθαν. Σφυγγατάκη δὲν θὰ γίνῃ, λόγω ἀσθενείας τοῦ ὁμιλητοῦ.

Ἐκ τοῦ Γραφείου

ΔΩΡΕΑΙ

Οἱ κ. κ. ἀξιωματικοὶ ὑπαξιωματικοὶ καὶ ὁφθαλμοὶ τῆς 116 Σ. Μ. πρῶτος ὑπὲρ τοῦ Πτωχοκομείου δρχ. 1134 ἐπὶ ταῖς ἐπιχειρήσεις ἐσπέρτας. Ἡ διοικ. Ἐπιτροπὴ εὐχαριστεῖ θερμῶς.

ΘΕΑΜΑΤΑ

ΑΙΓΑΝ. Σήμερον 4 - 12,30 «Πρὶν ἀπὸ τῆς θύρας», ἀκατάλληλον.

ΑΡΜΟΝΙΑ. Σήμερον 2,12,30 «Ο καβαλλάρης φάντασμα τῆς νύχτας» κατ'ἀλληλον.

ΑΣΤΥ. Σήμερον 4,15 - 12,15 «ΦΒΙ», ἐπιχειρήσεις κίτρινο φίδι, ἀκατάλληλον.

ΑΤΤΙΚΟΝ. Σήμερον 4,15-12,15 «Κοινωνία ὡρα μὲν», κατ'ἀλληλον.

ΕΛΙΤ. Σήμερον 4,15-12,15 «Ο «Φαρόναρον», κατ'ἀλληλον.

ΕΡΜΗΣ. Σήμερον 4 - 12 «Γιὰ τὸ πρῶτο βολλάριον», ἀκατάλληλον.

ΙΝΤΕΛΛ. Σήμερον 4,30-7,15-10,12,30 «Μαίρη Πόππη», κατ'ἀλληλον.

ΠΑΛΛΑΣ. Σήμερον 4,15 - 12,15 «Ο Ἡρακλῆς σπᾶσι τὰ δειρὰ τῶν τυράνων», κατ'ἀλληλον.

ΠΑΝΘΕΟΝ. Σήμερον 3,30 - 12 «Κοινωνία ὡρα μὲν», κατ'ἀλληλον.

ΡΕΞ. Σήμερον 4,15 - 12,15 «Τζόνι Γουόρντ», ἀκατάλληλον.

ΣΚΗΝ. ΜΑΡΙ. Σήμερον 4 - 12 «Καμύζι», ἀκατάλληλον.

ΕΡΑΝΟΣ

ΥΠΕΡ ΑΠΟΠΕΡΑΤΩΣΕΩΣ

ΙΕΡΟΥ ΝΑΟΥ ΑΝΑΛΗΨΕΩΣ

ΨΑΡΟΦΑΪ ΠΑΤΡΩΝ

Τὴν 10ην τρέχ., μὴνός ἡμέραν Σάββατον θὰ πραγματοποιηθῇ ἔρανος εἰς τὴν πόλιν μας ὑπὲρ τοῦ ὧν ἄνω σκοπού.

Παρακαλεῖται τὸ εὐσεβὲς κοινὸν τῆς πόλεως ὅπως συμπαρασταθῇ εἰς τὴν ἱεράν μας προσπάθειαν.

ΕΚ ΤΗΣ ΕΠΙΤΡΟΠΗΣ

ΠΑΛΛΑΣ ΣΗΜΕΡΟΝ 4.15 — 12.15

ΠΡΩΤΗ ΠΡΟΒΟΛΗ

ΦΥΣΙΟΛΑΤΡΙΚΟΣ

ΣΥΝΔΕΙΣΜΟΣ ΠΑΤΡΩΝ

ΚΥΡΙΑΚΗ 11 ΔΕΚΕΜΒΡΙΟΥ

Ἡμερῆσι ἐκόρησι εἰς

Μ. ΠΑΝΑΓ. ΚΡΕΜΑΣΤΗΣ

Πληροφορίες καὶ δηλώσεις εἰς τὸ Ἐντακτικὸν μας Κανακάκη 184, τηλ. 43-56 καὶ 22-98.

ΕΙΣ ΜΝΗΜΗΝ

—Εἰς μνήμην Γεωργίου Παναγιῶ, κατέθανον.

—Ὁ Σπύρος ἀπὸ τῆς Μαρμαροπούλου δρχ. 200 ὑπὲρ τοῦ κατὰ στερωμένου παιδιοῦ.

—Ὁ κ. Ἀργύριος Σταθόπουλος δρχ. 200 εἰς ἄπορον οἰκονομίαν Α. Σ.

—Ὁ κ. Σταυρούλα Γ. Μουσταπούλου ὑπὲρ τῆς Ζωοδόχου Πηγῆς δρχ. 200.

—Εἰς μνήμην Ἀιλιῆς Ἰωάν. Κωκαλή, κατέθανον.

—ὑπὲρ τοῦ Πτωχοκομείου: Ὁ κ. Ὁσ. Ντόνη δρχ. 200.

—Ὁ κ. Θάνας Γεωργίου δρχ. 150.

—Ὁ κ. Ἐλένη Παπαπαναγιώτου ὑπὲρ τῆς Χριστιανικῆς Ἐστίας δρχ. 200.

—Εἰς μνήμην διαφόρων κατέθανον:

—Ὁ κ. καὶ ἡ κ. Φωτίου Χατζοπούλου, ἀπὸ στερωμένου, δρχ. 200 ὑπὲρ τῆς οἰκονομίας τῆς Μονῆς Πατρῶν εἰς μνήμην Κωνσταντίνου Κωκῆ.

—Ὁ κ. Νικόλαος Μάλτση δρχ. 100 ὑπὲρ ἀποπερατώσεως Ι. Ν. Ἄγ. Νικόλαου Συναγῶν εἰς μνήμην Γεωργίου Κολαΐτη.

—Ὁ κ. καὶ ἡ κ. Τάση Ἀλεξοπούλου δρχ. 100 ὑπὲρ τοῦ Πτωχοκομείου εἰς μνήμην Κατίνης Παναγιωτοπούλου.

—Ὁ κ. καὶ ἡ κ. Κων. Ἀσλανίδου δρχ. 100 ὑπὲρ τῆς Ἁγίας Φωτεινῆς εἰς μνήμην Κων. Καλοκαρινοῦ.

Ο ΗΡΑΚΛΗΣ ΣΠΑΣΙ ΤΑ ΔΕΙΡΑ ΤΩΝ ΤΥΡΑΝΝΩΝ

Με τὴν Κροσσὸ τοῦ Θεοκλήτους ἀνεπιτηδεύτων

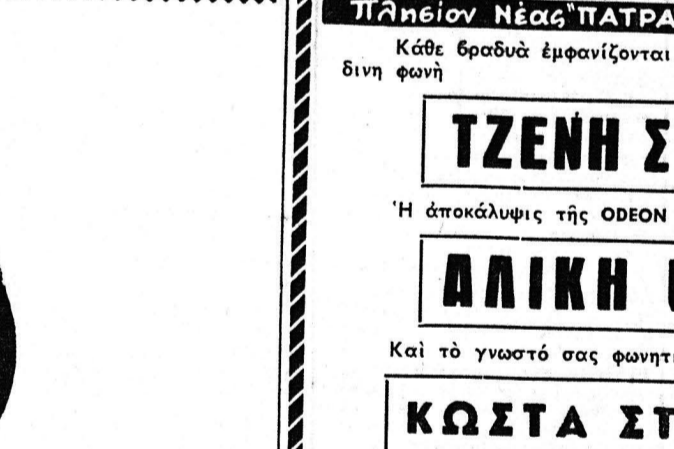
ΑΛΑΝ ΣΤΗΝ

Με τὴν Κροσσὸ τοῦ Θεοκλήτους ἀνεπιτηδεύτων

ΠΑΡΑΓΩΓΗ 1966

ΒΑΝΤΙΖΑ ΓΚΟΥΪΝΤΑ

καὶ 25.000 ΚΟΜΠΑΡΕΟΥ



στὴ δύση... στὴν ἀνατολή...



8 φορὰ. ἵππων (65 HP) — Δισκόφρενα εἰς τοὺς 4 τροχοὺς — 4 ταχυτῆτες συγχρονισμένες με λεβιὲ ἐπὶ τοῦ σαζμῶν — 4 θυρῶν — πλῆρες ἀερισμὸς με δερματῶν — 5 θιδέσεων — οἰκονομικώτατον εἰς καύσιμα — σταθερώτατον — πολυτελέστατον.

ΔΥΤΕΛΛΑΣ Ε.Π.Ε.

ΑΠΟΚΛΕΙΣΤΙΚΟΙ ΑΝΤΙΠΡΟΣΩΠΟΙ ΠΕΛΟΠΟΝΝΗΣΟΥ - ΑΙΤΟΛΟΑΚΑΡΝΑΝΙΑΣ ΚΑΙ ΗΠΕΙΡΟΥ. Ἄγιου Ἀνδρέου 93 β — ΠΑΤΡΑΙ.

ΤΗΛ. ΑΝΤΑΛ. & ΠΛΗΡΟΦΟΡΙΑΙ 41-28 ΔΙΕΥΘΥΝΣΕΩΣ 72.684.

ΣΥΝΕΡΓΕΙΟΝ (Φαβιέρου 16) 49-93.

ΣΥΝΕΡΓΕΙΟΝ ἀποκλειστικὸς δι' ἐξυπηρέτησιν αυτοκινήτων προσωπικῶν, ἀνήκον εἰς τὴν ἑταιρίαν ΔΥΤΕΛΛΑΣ, ἐπίσημον πρῶτος ἄνθρωπος εἰς τὴν ἑταιρίαν ΔΥΤΕΛΛΑΣ, ἐπίσημον πρῶτος ἄνθρωπος εἰς τὴν ἑταιρίαν ΔΥΤΕΛΛΑΣ.

ΦΙΑΤ με εἰδικευμένο ἐκπρόσωπον τῶν Ἐργαστηρίων 49-93

ΚΑΤΑ ΤΟ ΔΙΑΣΤΗΜΑ 1-7-66 ΕΩΣ 30-9-66

Ἡ δραστηριότης τῆς Νομαρχίας Ἀχαΐας Ὀδοποιΐα καὶ ἄλλα ἔργα

ΑΝΤΙΠΑΝΗΜΜΥΡΙΚΑ, ΚΟΙΝΩΦΕΛΗ, ΛΙΜΕΝΙΚΑ

Κατωτέρω δημοσιάζομεν συνοπτικῶς ἑκάστης τῆς Νομαρχίας περὶ τῆς ἐκδηλωθείσης δραστηριότητος εἰς τὸν νομό Ἀχαΐας κατὰ τὰ χρονία διάστημα ἀπὸ 1/7/66 ἕως 30/9/66.

Α' ΟΔΟΠΟΙΪΑ

α) Ἐθνικῆ: 1) Κατασκευὴ Ἐθνικῆς οδοῦ Πατρῶν - Τριπόλεως. Διεσπασμένη πτώσις δρχ. 4.404. 2) Ὁδὸς Καλαβρυτίων - Μεγ. Σπηλίου, ἀποτέλεσμα πτώσεως δρχ. 3.700.000. Ἀπορροφῆσις πτώσεως δρχ. 3.570.000.

β) Ἐπαρχικῆ: 1) Ἀπορροφῆσις πτώσεως. Ἐκ Δημ. Ἐπενδύσεων δρχ. 6.348.500. Ἐκ Κρατ. Προϊοδότησεως δρχ. 1.014.400. Ἐκ πόρων Νομ. Ταμείου δρχ. 920.660. 2) Ὁδὸς Καλαβρυτίων - Μεγ. Σπηλίου, ἀποτέλεσμα πτώσεως δρχ. 3.700.000. Ἀπορροφῆσις πτώσεως δρχ. 3.570.000.

γ) Ἐπιχειρήσεις: 1) Ἀπορροφῆσις πτώσεως. Ἐκ Δημ. Ἐπενδύσεων δρχ. 6.348.500. Ἐκ Κρατ. Προϊοδότησεως δρχ. 1.014.400. Ἐκ πόρων Νομ. Ταμείου δρχ. 920.660. 2) Ὁδὸς Καλαβρυτίων - Μεγ. Σπηλίου, ἀποτέλεσμα πτώσεως δρχ. 3.700.000. Ἀπορροφῆσις πτώσεως δρχ. 3.570.000.

δ) Ἐπιχειρήσεις: 1) Ἀπορροφῆσις πτώσεως. Ἐκ Δημ. Ἐπενδύσεων δρχ. 6.348.500. Ἐκ Κρατ. Προϊοδότησεως δρχ. 1.014.400. Ἐκ πόρων Νομ. Ταμείου δρχ. 920.660. 2) Ὁδὸς Καλαβρυτίων - Μεγ. Σπηλίου, ἀποτέλεσμα πτώσεως δρχ. 3.700.000. Ἀπορροφῆσις πτώσεως δρχ. 3.570.000.

ε) Ἐπιχειρήσεις: 1) Ἀπορροφῆσις πτώσεως. Ἐκ Δημ. Ἐπενδύσεων δρχ. 6.348.500. Ἐκ Κρατ. Προϊοδότησεως δρχ. 1.014.400. Ἐκ πόρων Νομ. Ταμείου δρχ. 920.660. 2) Ὁδὸς Καλαβρυτίων - Μεγ. Σπηλίου, ἀποτέλεσμα πτώσεως δρχ. 3.700.000. Ἀπορροφῆσις πτώσεως δρχ. 3.570.000.

στ) Ἐπιχειρήσεις: 1) Ἀπορροφῆσις πτώσεως. Ἐκ Δημ. Ἐπενδύσεων δρχ. 6.348.500. Ἐκ Κρατ. Προϊοδότησεως δρχ. 1.014.400. Ἐκ πόρων Νομ. Ταμείου δρχ. 920.660. 2) Ὁδὸς Καλαβρυτίων - Μεγ. Σπηλίου, ἀποτέλεσμα πτώσεως δρχ. 3.700.000. Ἀπορροφῆσις πτώσεως δρχ. 3.570.000.

ζ) Ἐπιχειρήσεις: 1) Ἀπορροφῆσις πτώσεως. Ἐκ Δημ. Ἐπενδύσεων δρχ. 6.348.500. Ἐκ Κρατ. Προϊοδότησεως δρχ. 1.014.400. Ἐκ πόρων Νομ. Ταμείου δρχ. 920.660. 2) Ὁδὸς Καλαβρυτίων - Μεγ. Σπηλίου, ἀποτέλεσμα πτώσεως δρχ. 3.700.000. Ἀπορροφῆσις πτώσεως δρχ. 3.570.000.

η) Ἐπιχειρήσεις: 1) Ἀπορροφῆσις πτώσεως. Ἐκ Δημ. Ἐπενδύσεων δρχ. 6.348.500. Ἐκ Κρατ. Προϊοδότησεως δρχ. 1.014.400. Ἐκ πόρων Νομ. Ταμείου δρχ. 920.660. 2) Ὁδὸς Καλαβρυτίων - Μεγ. Σπηλίου, ἀποτέλεσμα πτώσεως δρχ. 3.700.000. Ἀπορροφῆσις πτώσεως δρχ. 3.570.000.

θ) Ἐπιχειρήσεις: 1) Ἀπορροφῆσις πτώσεως. Ἐκ Δημ. Ἐπενδύσεων δρχ. 6.348.500. Ἐκ Κρατ. Προϊοδότησεως δρχ. 1.014.400. Ἐκ πόρων Νομ. Ταμείου δρχ. 920.660. 2) Ὁδὸς Καλαβρυτίων - Μεγ. Σπηλίου, ἀποτέλεσμα πτώσεως δρχ. 3.700.000. Ἀπορροφῆσις πτώσεως δρχ. 3.570.000.

ι) Ἐπιχειρήσεις: 1) Ἀπορροφῆσις πτώσεως. Ἐκ Δημ. Ἐπενδύσεων δρχ. 6.348.500. Ἐκ Κρατ. Προϊοδότησεως δρχ. 1.014.400. Ἐκ πόρων Νομ. Ταμείου δρχ. 920.660. 2) Ὁδὸς Καλαβρυτίων - Μεγ. Σπηλίου, ἀποτέλεσμα πτώσεως δρχ. 3.700.000. Ἀπορροφῆσις πτώσεως δρχ. 3.570.000.

κ) Ἐπιχειρήσεις: 1) Ἀπορροφῆσις πτώσεως. Ἐκ Δημ. Ἐπενδύσεων δρχ. 6.348.500. Ἐκ Κρατ. Προϊοδότησεως δρχ. 1.014.400. Ἐκ πόρων Νομ. Ταμείου δρχ. 920.660. 2) Ὁδὸς Καλαβρυτίων - Μεγ. Σπηλίου, ἀποτέλεσμα πτώσεως δρχ. 3.700.000. Ἀπορροφῆσις πτώσεως δρχ. 3.570.000.

λ) Ἐπιχειρήσεις: 1) Ἀπορροφῆσις πτώσεως. Ἐκ Δημ. Ἐπενδύσεων δρχ. 6.348.500. Ἐκ Κρατ. Προϊοδότησεως δρχ. 1.014.400. Ἐκ πόρων Νομ. Ταμείου δρχ. 920.660. 2) Ὁδὸς Καλαβρυτίων - Μεγ. Σπηλίου, ἀποτέλεσμα πτώσεως δρχ. 3.700.000. Ἀπορροφῆσις πτώσεως δρχ. 3.570.000.

μ) Ἐπιχειρήσεις: 1) Ἀπορροφῆσις πτώσεως. Ἐκ Δημ. Ἐπενδύσεων δρχ. 6.348.500. Ἐκ Κρατ. Προϊοδότησεως δρχ. 1.014.400. Ἐκ πόρων Νομ. Ταμείου δρχ. 920.660. 2) Ὁδὸς Καλαβρυτίων - Μεγ. Σπηλίου, ἀποτέλεσμα πτώσεως δρχ. 3.700.000. Ἀπορροφῆσις πτώσεως δρχ. 3.570.000.

ν) Ἐπιχειρήσεις: 1) Ἀπορροφῆσις πτώσεως. Ἐκ Δημ. Ἐπενδύσεων δρχ. 6.348.500. Ἐκ Κρατ. Προϊοδότησεως δρχ. 1.014.400. Ἐκ πόρων Νομ. Ταμείου δρχ. 920.660. 2) Ὁδὸς Καλαβρυτίων - Μεγ. Σπηλίου, ἀποτέλεσμα πτώσεως δρχ. 3.700.000. Ἀπορροφῆσις πτώσεως δρχ. 3.570.000.

ξ) Ἐπιχειρήσεις: 1) Ἀπορροφῆσις πτώσεως. Ἐκ Δημ. Ἐπενδύσεων δρχ. 6.348.500. Ἐκ Κρατ. Προϊοδότησεως δρχ. 1.014.400. Ἐκ πόρων Νομ. Ταμείου δρχ. 920.660. 2) Ὁδὸς Καλαβρυτίων - Μεγ. Σπηλίου, ἀποτέλεσμα πτώσεως δρχ. 3.700.000. Ἀπορροφῆσις πτώσεως δρχ. 3.570.000.

ο) Ἐπιχειρήσεις: 1) Ἀπορροφῆσις πτώσεως. Ἐκ Δημ. Ἐπενδύσεων δρχ. 6.348.500. Ἐκ Κρατ. Προϊοδότησεως δρχ. 1.014.400. Ἐκ πόρων Νομ. Ταμείου δρχ. 920.660. 2) Ὁδὸς Καλαβρυτίων - Μεγ. Σπηλίου, ἀποτέλεσμα πτώσεως δρχ. 3.700.000. Ἀπορροφῆσις πτώσεως δρχ. 3.570.000.

π) Ἐπιχειρήσεις: 1) Ἀπορροφῆσις πτώσεως. Ἐκ Δημ. Ἐπενδύσεων δρχ. 6.348.500. Ἐκ Κρατ. Προϊοδότησεως δρχ. 1.014.400. Ἐκ πόρων Νομ. Ταμείου δρχ. 920.660. 2) Ὁδὸς Καλαβρυτίων - Μεγ. Σπηλίου, ἀποτέλεσμα πτώσεως δρχ. 3.700.000. Ἀπορροφῆσις πτώσεως δρχ. 3.570.000.

ρ) Ἐπιχειρήσεις: 1) Ἀπορροφῆσις πτώσεως. Ἐκ Δημ. Ἐπενδύσεων δρχ. 6.348.500. Ἐκ Κρατ. Προϊοδότησεως δρχ. 1.014.400. Ἐκ πόρων Νομ. Ταμείου δρχ. 920.660. 2) Ὁδὸς Καλαβρυτίων - Μεγ. Σπηλίου, ἀποτέλεσμα πτώσεως δρχ. 3.700.000. Ἀπορροφῆσις πτώσεως δρχ. 3.570.000.

σ) Ἐπιχειρήσεις: 1) Ἀπορροφῆσις πτώσεως. Ἐκ Δημ. Ἐπενδύσεων δρχ. 6.348.500. Ἐκ Κρατ. Προϊοδότησεως δρχ. 1.014.400. Ἐκ πόρων Νομ. Ταμείου δρχ. 920.660. 2) Ὁδὸς Καλαβρυτίων - Μεγ. Σπηλίου, ἀποτέλεσμα πτώσεως δρχ. 3.700.000. Ἀπορροφῆσις πτώσεως δρχ. 3.570.000.

ς) Ἐπιχειρήσεις: 1) Ἀπορροφῆσις πτώσεως. Ἐκ Δημ. Ἐπενδύσεων δρχ. 6.348.500. Ἐκ Κρατ. Προϊοδότησεως δρχ. 1.014.400. Ἐκ πόρων Νομ. Ταμείου δρχ. 920.660. 2) Ὁδὸς Καλαβρυ