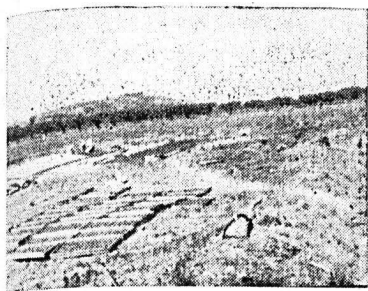


τήν ἄμεσον ἐπίδρασιν τοῦ ἡλιακοῦ φωτός ἀποξηραίνονμένου σταφιδοκάρπου, ἔναντι τοῦ ὑπὸ τὸ μέλαν ὕφασμα προφυλαγμένου ἀπὸ τὴν χημικὴν δρᾶσιν τοῦ ἡλιακοῦ φωτός, ἀποξηραίνονμένου τοιοῦτου, θὰ πρέπει ν' ἀποδοθῇ εἰς τὴν παρεμποδισιν τῆς ἐπίδράσεως αὐτῆς.

I. Πείραμα ἀποξηράσεως ἐπὶ ξυλίνων ταρσῶν (Τζιβιέρες).

Εἰς τὸ πείραμα αὐτὸ ὑπεριελήφθησαν 2 ἀντικείμενα ἐρεύνης.

α) Ἀποξήρανσις ἐπὶ ξυλίνων ταρ-



Ἀποξήρανσις τῶν σταφυλῶν ἐπὶ ξυλίνων ταρσῶν (τζιβιερῶν) ὑπὸ τὴν ἄμεσον ἐπίδρασιν τοῦ ἡλιακοῦ φωτός.

σῶν, ὑπὸ τὴν ἄμεσον ἐπίδρασιν τοῦ ἡλιακοῦ φωτός.

β) Ἀποξήρανσις ἐπὶ ξυλίνων ταρσῶν, μὲ κάλυψιν τῶν σταφυλῶν μὲ ὕφασμα ἀραιᾶς ὑφάνσεως, χρώματος μαύρου, πρὸς ἀποφυγὴν τῆς ἀμέσου ἐπίδράσεως τοῦ ἡλιακοῦ φωτός ἐπ' αὐτῶν.

Τὸ ὕφασμα διητηρεῖτο εἰς ἄμεσον ἐπαφὴν μετὰ τῶν σταφυλῶν δι' ἐναποθέσεως ἐπ' αὐτῶν, μικρῶν χαλίκων.

Πρὸς περιορισμὸν καὶ ὑπολογισμὸν τοῦ μεγέθους τοῦ πιθανοῦ σφάλματος, ἐφηρμόσαμεν 4 ἐπαναλήψεις εἰς ἕκαστον ἀντικείμενον, ὑπὸ ὁμοιομόρφους συνθήκας.

Οἱ ταρσοὶ ἐναπετέθησαν παραπλεύρως ἀλλήλων ἐπὶ τῆς ταράτσας τοῦ Ἰνστιτούτου. Πρὸς ἀποφυγὴν ζημιῶν ἐξ ἐντόμων, ἐκαλύψαμεν τοὺς ταρσοὺς ἐπιμελῶς διὰ πυκνοῦ συρματοπλέγματος.

Ἡ ποσότης χλωρῶν σταφυλῶν κατὰ ἀντικείμενον καὶ ἐπανάληψιν ἦτο ἕν χιλιόγραμμα.

Ἡ χρησιμοποιοηθεῖσα ποσότης σταφυλῶν προήρχετο ἐκ τοῦ κτήματος ΑΣΟ Βυτινεϊκῶν, ἐκ τοῦ ὁποίου μετεφέρθησαν προσεκτικῶς ἐπὶ ταρσῶν. Εἰς τὸ πείραμα ἐχρησιμοποιοῦσαμεν συνολικῶς 8 χιλιόγραμμα σταφυλῶν. Ἡ ποσότης αὐτὴ ἐπελέγη ἐκ συνολικῆς ποσότητος 100 χιλμῶν, μὲ κριτήριον τὴν ὁμοιόμορφον ὠρίμανσιν καὶ τὸ ἀδιαρραγῆς αὐτῶν. Τὰ 8 χιλμὰ διεμοιράσθησαν εἰς 8 μέρη τοῦ 1 χιλμῶν. Ἐκαστον τῶν τμημάτων τοῦ ἑνὸς χιλμῶν ἐχαρακτηρίσθη τυχαιοποιημένα ὡς ἀντικείμενον α' ἢ β' καὶ ἐτοποθετήθησαν κεχωρισμένως ἐπὶ τῶν ταρσῶν.

Ὁ τρυγητὸς καὶ ἡ τοποθέτησις αὐτῶν πρὸς ἀποξήρανσιν ἐγένετο τὴν 5/9/56 εἰς τὰς 1 μ. μ.

Ἡ συλλογὴ τῆς ὑπὸ τὸ ὕφασμα ξηρᾶς ἐγένετο εἰς τὰς 6 μ. μ. τῆς 20/9/56 καὶ τῆς εἰς τὸν ἥλιον ἀποξηραίνονμένης, εἰς τὰς 10 π. μ. τῆς 21/9/56.

Αἱ ἀποδόσεις εἰς ξηρὰν κατὰ ἀντικείμενον καὶ ἐπανάληψιν ἀρχικῆς ποσότητος 1 χιλμῶν χλωρᾶς, δίδονται εἰς τὸν κατωτέρω πίνακα I.