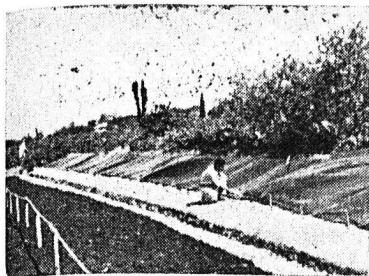


εὐθείας ἐπὶ τῶν σταφυλῶν ἐπιδράσεως τῶν ἡλιακῶν ἀκτίνων κατὰ τὴν ἀποξήρανσίν των, ἐπιτυγχάνονται μεγαλύτεραι ἀποδόσεις εἰς ξηρὸν βάρους σταφίδος, ἔναντι τῶν λαμβανόμε-



Ἀποξήρανσις διὰ καλύψεως τῶν σταφυλῶν με ὕφασμα ἀραιᾶς ὑφάνσεως, χρώματος μαύρου, πρὸς ἀποφυγὴν τῆς ἀμέσου ἐπιδράσεως τοῦ ἡλιακοῦ φωτός ἐπ' αὐτῶν.

νων ἀποδόσεων κατὰ τὴν ἀπ' εὐθείας ὑπὸ τὸν ἥλιον ἀποξήρανσιν.

Ἡ ἐπιπλέον ἀπόδοσις εἰς ξηρὸν βάρους τῆς ὑπὸ τὸ μέλαν ὕφασμα ξηρανθείσης σταφίδος, ἔναντι τῆς ὑπὸ τὸν ἥλιον, ἀνῆλθεν εἰς 9,6 ο.ο.

II. Πείραμα ἀποξηράνσεως τῆς σταφίδος δι' ἀναρτήσεως ὑπὸ σκιὰν κάτωθι κοινοῦ ὑπόστεγου.

Τὸ πείραμα αὐτὸ διωργανώθη διὰ νὰ διαπιστώσωμεν ἔαν κατὰ τὴν ἀποξήρανσιν ὑπὸ τὸ διάχυτον ἡλιακὸν φῶς, τὸ ὁποῖον σχηματίζεται διὰ τοῦ ὑπόστεγου, παρατηροῦνται αἱ σημειωθείσαι ἀπώλειαι εἰς βάρους, αἱ ὁποῖαι διαπιστοῦνται διὰ τοῦ προηγουμένου πειράματος κατὰ τὴν ἀποξήρανσιν ὑπὸ τὴν ἄμεσον ἐπίδρασιν τοῦ ἡλιακοῦ φωτός.

Πρὸς τοῦτο, ἐχρησιμοποίησαμεν δύο ξηραντήρια με στέγην ἐκ λαμαρίνας, εἰς τὰ ὁποῖα ἡ ἀνάρτησις τῶν σταφυλῶν ἐγένετο ἐπὶ συρμάτων τευτομένων εἰς ἀλλεπάλληλα ἐπίπεδα ἀ-

πέχοντα μεταξύ των 0,35 μ. Ἐκαστον ἐπίπεδον περιελάμβανεν 20 σειρὰς συρμάτων εἰς ἀποστάσεις 8 ἐκ. μεταξύ των.

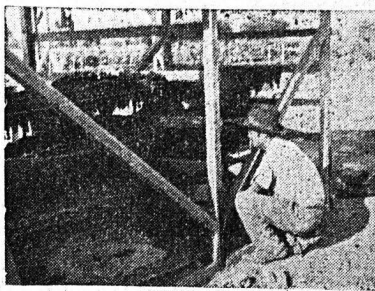
Εἰς τὸ πείραμα αὐτὸ περιελήφθησαν δύο ἀντικείμενα ἐρεύνης:

α) Ἀποξήρανσις τῶν σταφυλῶν ὑπὸ σκιὰν δι' ἀναρτήσεως ὑπὸ ὑπόστεγον τῇ ἐπιδράσει τοῦ διαχύτου φωτός.

β) Ἀποξήρανσις δι' ἀναρτήσεως τῶν σταφυλῶν ὑπὸ ὑπόστεγον καὶ εἰς τὸ σκότος. Πρὸς δημιουργίαν σκοτους, ἐκαλύψαμεν τὰς 4 πλευράς τοῦ ξηραντηρίου δι' ἐνὸς μέλανος σταφιδοπάνου ἐκ πλαστικῆς ὕλης πολυβινυλίου. Μεταξύ τῆς δικλινοῦς στέγης καὶ τοῦ πλαστικοῦ σταφιδοπάνου παρέμεινεν ἀνοικτὸς χώρος πρὸς ἀερισμὸν καὶ ἐξοδὸν τῶν ὕδρατμῶν. Τοποθέτησις σταφυλῶν ἐγένετο ἐπὶ 30 σειρῶν εἰς τὸ α' ὑπόστεγον ἐπὶ τοῦ 5ου καὶ τοῦ 4ου ἐπιπέδου συρμάτων, καὶ ἐπὶ 60 σειρῶν εἰς τὸ β' ὑπόστεγον εἰς τρία ἀλλεπάλληλα ἐπίπεδα.

Εἰς ἐκάστην σειρὰν μήκους 1,5 μ. ἀνηρτήθησαν ἀπὸ 5 χιλίμια χλωρῶν σταφυλῶν σταθμισμένων με ζυγὸν ἀκριβείας 10 γραμμαρίων.

Ἐχρησιμοποίηθη συνολικῶς ποσότης 450 χιλίμων, ἅτινα ἐπελέγησαν με κριτήριον τὴν ὁμοιόμορφον ὥρι-



Ἀποξήρανσις τῶν σταφυλῶν ὑπὸ σκιὰν δι' ἀναρτήσεως ὑπὸ ὑπόστεγον, τῇ ἐπιδράσει τοῦ διαχύτου ἡλιακοῦ φωτός.