

Μπίθα, ἔδωσε τὰ αὐτά, ὡς ἄνω, ἀποτελέσματα.

**ΠΕΙΡΑΜΑ II.** Εἰς τὸ πείραμα τοῦτο ἐδοκιμάσαμεν ἕνα νέον τρόπον ἀποξηράσεως τῆς κορινθιακῆς: τὴν ἀποξήρανσιν κάτωθεν ὑποστέγου ἐκ διαφανοῦς πλαστικοῦ πολυαιθυλενίου, ἐν συγκρίσει μετ' ἀποξήρανσιν ὑπὸ σκιάν, εἰς τὸ ὑπόστεγον τύπου Ἰνστιτούτου.

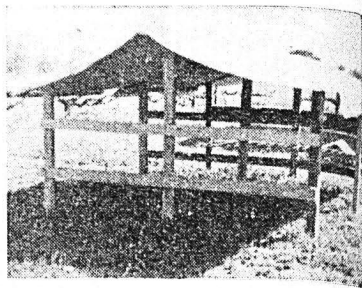
Πρὸς τοῦτο, ἐπενοήσαμεν νέον τύπον ὑποστέγου, καλούμενον «π λ α σ τ ι κ ὸ ν ὑ π ὸ σ τ ε γ ο ν». Τοῦτο δὲν εἶναι, παρὰ ἑλαφρὰ τροποποίησις τοῦ κοινοῦ ὑποστέγου (Ἰνστιτούτου). Τὸ χαρακτηριστικὸν τοῦ ἐν λόγῳ ὑποστέγου εἶναι, ὅτι ἔχει μικρότερον ὕψος ἀπὸ τὸ τοῦ Ἰνστιτούτου, φέρει δύο μόνον πατώματα καὶ περιβάλλεται πανταχόθεν ἐκ διαφανοῦς πλαστικῆς ὕλης. Μεταξὺ δὲ στέγης καὶ πλαγίων τοῦ ὑποστέγου ὑπάρχει, περιμετρικῶς, μικρὸν ἀνοιγμα διὰ τὸν ἀερισμὸν τοῦ ἐσωτερικοῦ τοῦ ὑποστέγου καὶ διὰ τὴν ἀπαγωγὴν τῆς ἐξατμιζομένης ὑγρασίας τοῦ σταφιδοκάρπου.

Ἡ οὐσιώδης ὁμως διαφορὰ τῶν δύο ὑποστέγων (Ἰνστιτούτου καὶ πλαστικοῦ) ἔγκειται εἰς τὸν μηχανισμόν τῆς λειτουργίας ἐκάστου κατὰ τὴν ἀποξήρανσιν τοῦ σταφιδοκάρπου. Οὕτω, ἐνῶ εἰς τὸ ὑπόστεγον τύπου Ἰνστιτούτου, ὡς καὶ τὰ λοιπὰ ὑπόστεγα σκιᾶς, ἡ ἀποξήρανσις ἐπιτελεῖται διὰ τῆς θερμοκρασίας τοῦ ἐλευθέρως κυκλοφοροῦντος ἀτμοσφαιρικοῦ ἀέρος, τούναντίον εἰς τὸ πλαστικὸν ὑπόστεγον ἡ ἀποξήρανσις συντελεῖται διὰ τῆς δεσμεύσεως εἰς τὸ ἐσωτερικὸν τοῦ ὑποστέγου τῆς ἡλιακῆς θερμότητος. Ἀποτελεῖ δηλαδὴ τοῦτο εἶδος θερμοκηπίου.

Διὰ τὴν συγκριτικὴν, λοιπόν, μελέτην τῶν δύο ἀνωτέρω τρόπων ἀποξηράσεως τῆς Κορινθιακῆς, κατεσκευάσαμεν δύο μικρὰ ὑπόστεγα τῶν αὐτῶν διαστάσεων (1,60 μ. X 1,60

μ. καὶ ὕψος 1 μ.), φέροντα δύο συρμάτινα πατώματα, τὰ ὁποῖα ἀπέχον ἀπὸ τὸ ἔδαφος καὶ μεταξὺ τῶν ἀντιστοιχῶς 0,35 μ. καὶ 0,30 μ., ἕκαστον δὲ πάτωμα ἔφερε 20 σειρὰς συρμάτων, ἀπεχουσῶν μεταξὺ τῶν 0,08 μ., ἐπὶ τῶν ὁποίων ἀνηρτήθησαν αἱ πρὸς ἀποξήρανσιν σταφυλαί.

Καὶ τοῦ μὲν ἐνὸς ἐκαλύφθη μόνον ἡ στέγη μετ' ἀδιάβροχον πισσόχαρτον (Sisal—Kraft) πρὸς δημιουργίαν σκιᾶς, τῶν πλαγίων ἀφειθέτων ἀνοικτῶν, (εἰκὼν 1), τοῦ δὲ ἑτέρου τόσο τὰ πλάγια ὅσον καὶ ἡ στέγη ἐκαλύφθησαν δι' ἀχρόου, διαφανοῦς πλαστικοῦ πολυαιθυλενίου πάχους



Εἰκὼν 1.—Ἐπόστεγον ἀνοικτὸν (τύπου Ἰνστιτούτου)

0,15 χιλιοστ. Μεταξὺ τῆς στέγης καὶ τῶν πλαγίων ἀφέθη ἐλεύθερος χῶρος 0,05—0,25 μ. διὰ τὸν ἀερισμὸν καὶ τὴν ἀπαγωγὴν τῆς ὑγρασίας (εἰκὼν 2). Τὸ δάπεδον καὶ τῶν δύο ὑποστέγων ἐπεστρώθη διὰ κοινὸν χάρτον τοῦ ρόλου. Εἰς ἀμφοτέρω τὰ ὑπόστεγα ἀνηρτήθη ἡ αὐτὴ ποσότης σταφυλῶν (περὶ τὰ 150 κιλά) ὑποστᾶσα πρότερον τὴν ἐπιλογήν, ἥτις γίνεται κατὰ τὴν ὑπὸ σκιάν ἀποξήρανσιν.

Ἡ ἀποξήρανσις ἤρχισε, ταυτοχρόνως καὶ εἰς τὰ δύο ὑπόστεγα, τὴν 21)8)56 καὶ ἐπερατώθη κανονικῶς ὑπὸ τὴν ἐπίδρασιν εὐνοϊκῶν καιρικῶν συνθηκῶν (καιρὸς αἴθριος