

ΠΑΡΑΤΗΡΗΣΕΙΣ ΚΑΙ ΣΥΜΠΕΡΑΣΜΑΤΑ

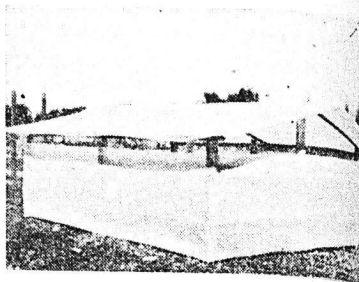
Ὁ ἀντικειμενικὸς σκοπὸς ἀμφοτέρων τῶν πειραμάτων ἐπετεύχθη. Τὸ πρῶτον πείραμα ἀπέδειξεν, ὅτι ἡ ἀποξήρανσις τῆς κορινθιακῆς κάτωθεν διαφανοῦς πλαστικοῦ σταφιδοπάνου, μονίμως ἐγκατεστημένου ἀπὸ τῆς ἀρχῆς μέχρι πέρατος αὐτῆς, εἶναι πρακτικῶς ἐφαρμόσιμος εἰς εὐρεῖαν γεωργικὴν κλίμακα. Δὲν εἶναι εἰσέτι δυνατόν νὰ συστηθῇ ἡ πρακτικὴ ἐφαρμογὴ τῆς μεθόδου αὐτῆς, πρὶν ἢ ἐρευνηθῇ πλήρως ἡ τεχνικὴ τῆς, ἀπὸ τὴν ὁποίαν ἐξαρτᾶται καὶ ἡ ἐπιτυχία τῆς.

Εἰδικώτερον, θὰ πρέπει κατ' ἀρχὴν νὰ καθορισθοῦν αἱ διαστάσεις τοῦ χρησιμοποιοησομένου πλαστικοῦ σταφιδοπάνου καὶ κατόπιν νὰ ἐρευνηθῇ τὸ ὕψος τοποθετήσεώς του ἄνωθεν τοῦ ὑπὸ ἀποξήρανσιν σταφιδοκάρπου, ἵνα ἔχωμεν τὸ ἄριστον τῶν ὄρων ἀποξηράνσεως (θερμοκρασίαν καὶ ἀερισμόν). Τὸ ὕψος δὲ τοῦτο ἐξαρτᾶται ἀπὸ τὰς διαστάσεις τοῦ σταφιδοπάνου.

Τὸ δοθὲν ὕψος εἰς τὸ σταφιδόπανον τοῦ πειράματος ἦτο αὐθαίρετον, ἢ δὲ ἐξέλιξις τῆς ἀποξηράνσεως μᾶς ἔπεισε, ὅτι τοῦτο ἦτο ἀνεπαρκές, ἰδίως εἰς τὰ ἄκρα (ροινίες), μὴ δημιουργήσαν ἄριστας συνθήκας ἀποξηράνσεως καὶ κυρίως ἀερισμοῦ, ἐνισχυθὲν πρὸς τοῦτο καὶ ἀπὸ τὴν ὑπάρχουσαν κλίσιν τοῦ σταφιδαλώνου.

Εἰς τὸ μικρὸν τοῦτο ὕψος τοῦ σταφιδοπάνου, θὰ πρέπει ν' ἀποδοθῇ καὶ ἡ παρατηρηθεῖσα μικρὰ διαφορὰ εἰς τὴν διάρκειαν τοῦ χρόνου ἀποξηράνσεως (1 ἡμέρα) μεταξὺ τοῦ πλαστικοῦ σταφιδοπάνου καὶ τοῦ ἡλίου. Τὴν διαφορὰν αὐτὴν ἀνεμείναμεν μεγαλυτέραν, συμφώνως μὲ τὴν διαπιστωθεῖσαν διαφορὰν θερμοκρασιῶν (2,3° C.). Ἐπίσης εἰς τὸν αὐτὸν λόγον δεόν ν' ἀποδοθῇ καὶ ἡ μὴ

διαπίστωσις ποιοτικῆς διαφορᾶς τοῦ ἀποληφθέντος ξηροῦ σταφιδοκάρπου ὑπὲρ τοῦ σταφιδοπάνου, τὸ ὁποῖον, ὡς δεσμεῦον μέγα μέρος τῶν χημι-



Εἰκὼν 2.—Πλαστικὸν ὑπόστεγον

κῶς ἐνεργῶν ἀκτίνων τοῦ διερχομένου δι' αὐτοῦ ἡλιακοῦ φάσματος, θὰ ἔπρεπε ν' ἀποδόσῃ καλυτέραν ποιότητα ξηροῦ σταφιδοκάρπου.

Ἀπαραίτητος προϋπόθεσις τῆς ἀποξηράνσεως ὑπὸ πλαστικῶν σταφιδόπανον (τῶν αὐτῶν μὲ τὰ κοινὰ σταφιδόπανα διαστάσεων) εἶναι, ὅτι τοῦτο πρέπει νὰ εἶναι διαφανές, ἐπιτρέπον, κατὰ τὸ δυνατόν περισσώτερον, τὴν διέλευσιν τῶν θερμαντικῶν ἀκτίνων τοῦ ἡλιακοῦ φάσματος.

Εἰς τὴν περίπτωσιν χρησιμοποιοῦσεως σταφιδοπάνου ἐξ ἀδιαφανοῦς πλαστικῆς ὕλης, ἔστω καὶ μαύρου, ἡ ἀποξήρανσις παρατείνεται πέραν τοῦ κανονικοῦ (ὑπὸ τὸν ἥλιον) μὲ ἐπακόλουθον τὴν ἐμφάνισιν συμπτωμάτων εὐρωτιάσεως εἰς μεγάλον βαθμόν. Τοῦτο δεόν ν' ἀποδοθῇ εἰς τὴν διαφορετικὴν συμπεριφορὰν τῶν πλαστικῶν (διαφανοῦς καὶ ἀδιαφανοῦς) κατὰ τὴν ἀποξήρανσιν.

Εἰς τὴν περίπτωσιν τοῦ διαφανοῦς σταφιδοπάνου, διέρχεται δι' αὐτοῦ μέγα μέρος τῶν θερμαντικῶν ἀκτίνων τοῦ ἡλιακοῦ φάσματος, αἱ ὁποῖαι