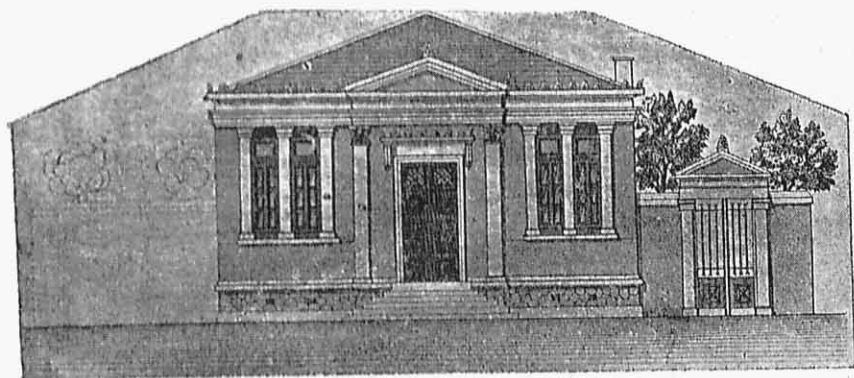


ΚΑΤΩΨΙΣ

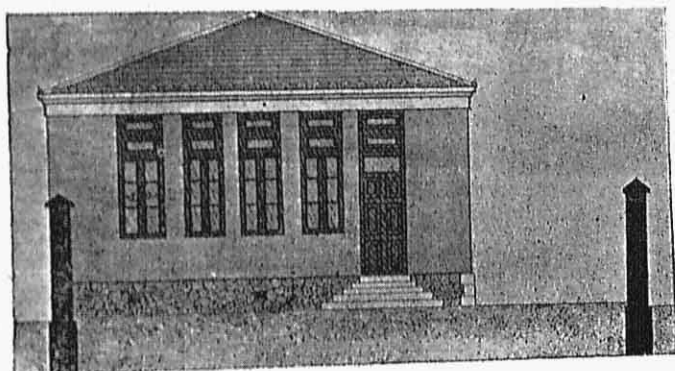
Υ Π Ο Μ Ν Η Μ Α

- Α Λίθουσα παραδίσεων
- Β Ὑπόστεγον
- Γ Αὐλή ἀσκεπής. — Γυμναστήριον.
- Δ Ἀφοδευτήρια καὶ οὐρητήρια
- Ε Εἴσοδος μαθητῶν

ΣΧΕΔΙΑΓΡΑΜΜΑ ΣΧΟΛΕΙΟΥ ΜΟΝΟΤΑΞΙΟΥ Είζών Α'

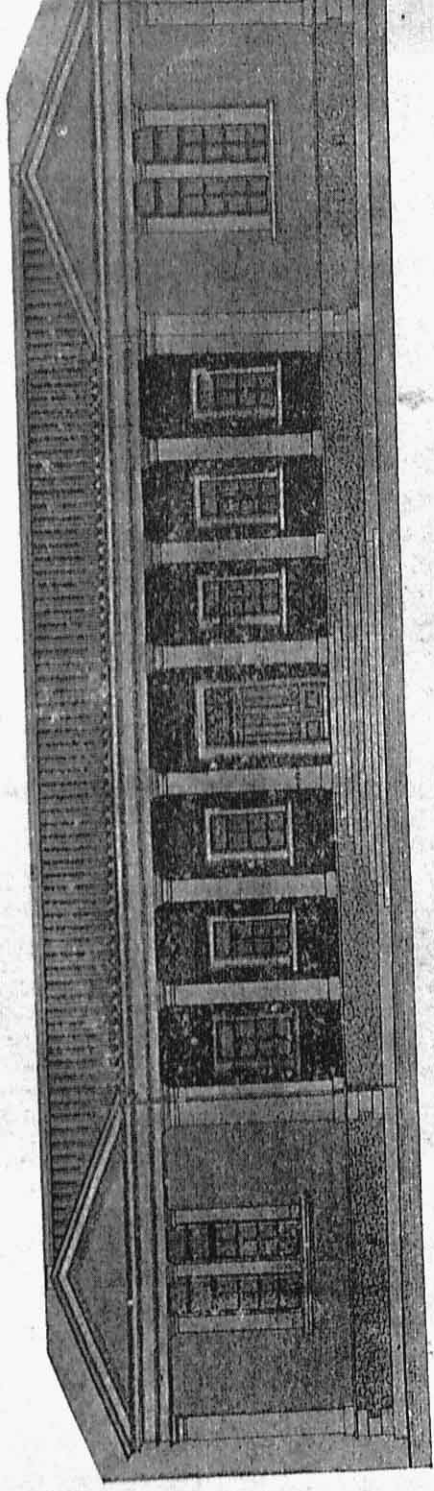


ΠΡΟΟΨΙΣ



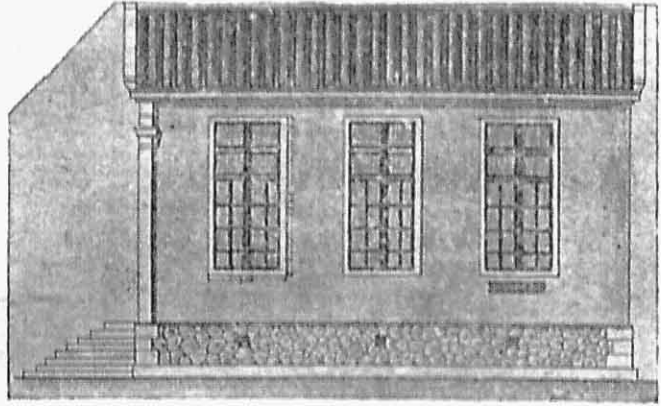
ΟΠΙΣΘΙΑ ΟΨΙΣ

ΔΙΑΓΡΑΜΜΑ ΤΕΤΡΑΤΑΞΙΟΥ ΔΗΜ. ΣΧΟΛΕΙΟΥ

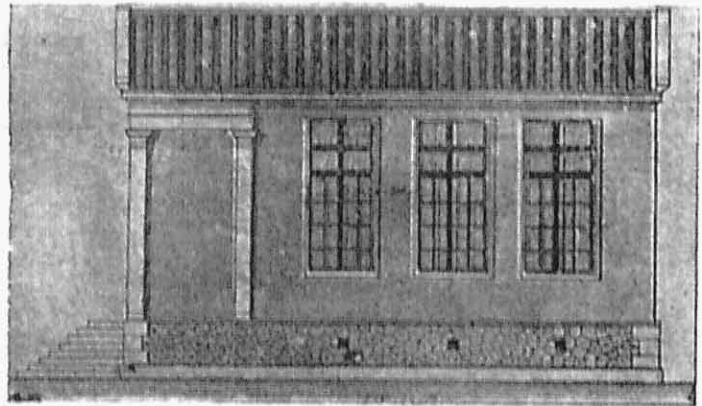


ΠΡΟΟΥΣΙΣ

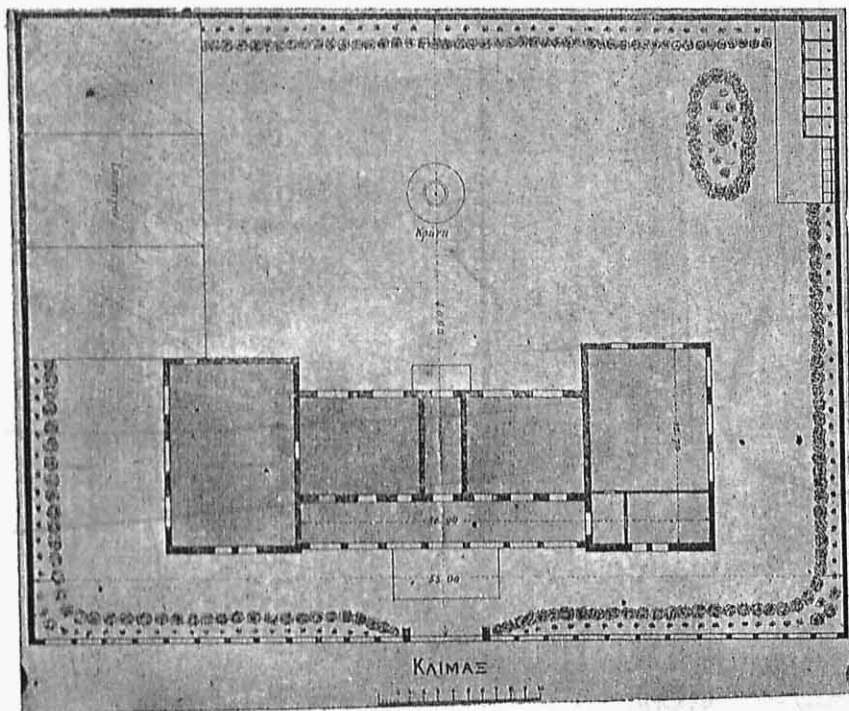
ΔΙΑΓΡΑΜΜΑ ΤΕΤΡΑΤΑΞΙΟΥ ΔΗΜ. ΣΧ. Εἰς. Δ'



ΠΑΛΙΑ ΟΨΙΣ ΑΡΙΣΤΕΡΑ



ΠΑΛΙΑ ΟΨΙΣ ΔΕΞΙΑ



## ΓΕΝΙΚΗ ΚΑΤΟΨΙΣ

## ΥΠΟΜΝΗΜΑ

Ὅλκον ἔμβαδὸν αἰθουσῶν διδασκαλίας  
 Μαθηταὶ ἐν ὄλῳ 200  
 Ἐμβαδὸν κατὰ μαθητὴν 1,25  $\square$  M  
 Χωρητικότης κατὰ μαθητὴν 6, 87 K. M.  
 Θρανία διὰ δύο μαθητὰς ἕκαστον

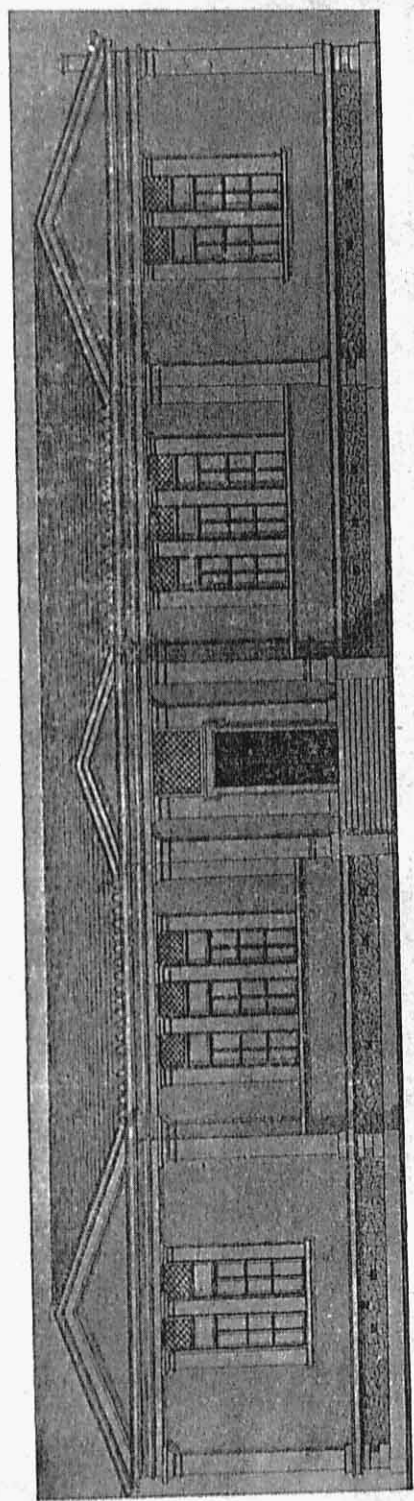
## Θέρμανσις ἀερισμὸς

Λήψις ἐξωτερικοῦ ἀέρος 30 τετραγων. ἑκατοστὰ κατὰ μαθητὴν.  
 Ἀερισμὸς διὰ τῆς θερμάνσεως 10κ.μ. καθ' ὥραν καὶ κατὰ μαθητὴν.

## Φωτισμὸς μονοπλάγιος

Ἐπιφάνεια ὑάλωτῆ παραθύρων τὸ  $\frac{1}{10}$ ,  
 τοῦ ἔμβαδοῦ ἑκάστης αἰθούσης διδασκαλίας

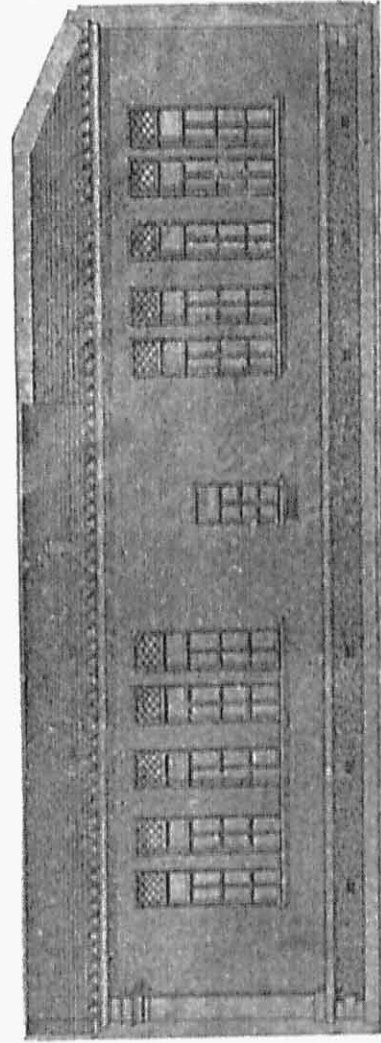
ΔΙΑΓΡΑΜΜΑ ΕΞΑΤΑΞΙΟΥ ΔΗΜΟΤΙΚΟΥ ΣΧΟΛΕΙΟΥ



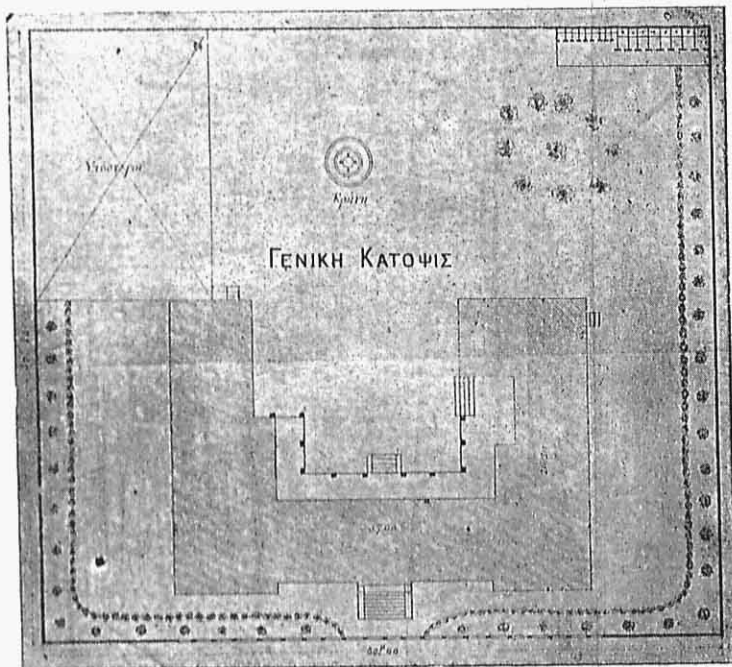
ΠΡΟΟΨΙΣ

ΔΙΑΓΡΑΜΜΑ ΕΞΑΤΑΞΙΟΥ ΔΗΜ. ΣΧΟΛΕΙΟΥ

Εξέλιξ Η'



ΠΑΛΑΓΙΑ ΟΥΤΙΣ



ΥΠΟΜΝΗΜΑ

Ὅλικὸν ἐμβαδὸν αἰθουσῶν διδασκαλίας 355,00 □ M

Μαθηταὶ ἐν ὅλῳ 278 M □

Ἐμβαδὸν κατὰ μαθητὴν 1,28

Χωρητικότης κατὰ μαθητὴν 6,90 Κ M

Θρανιά διὰ δύο μαθητὰς ἕκαστον

Θέρμανσις ἀερισμὸς.

Διάμετρος καπνοσωλήνων αἰθουσῶν I, VI, IV-O 20

Διάμετρος καπνοσωλήνων αἰθουσῶν III V-O, 18

Διάμετρος καπνοσωλήνος αἰθούσης II...-O, 24

Λῆψις ἐξωτερικοῦ ἀέρος 30 τετραγ. ἑκατοστά κατὰ μαθητὴν.

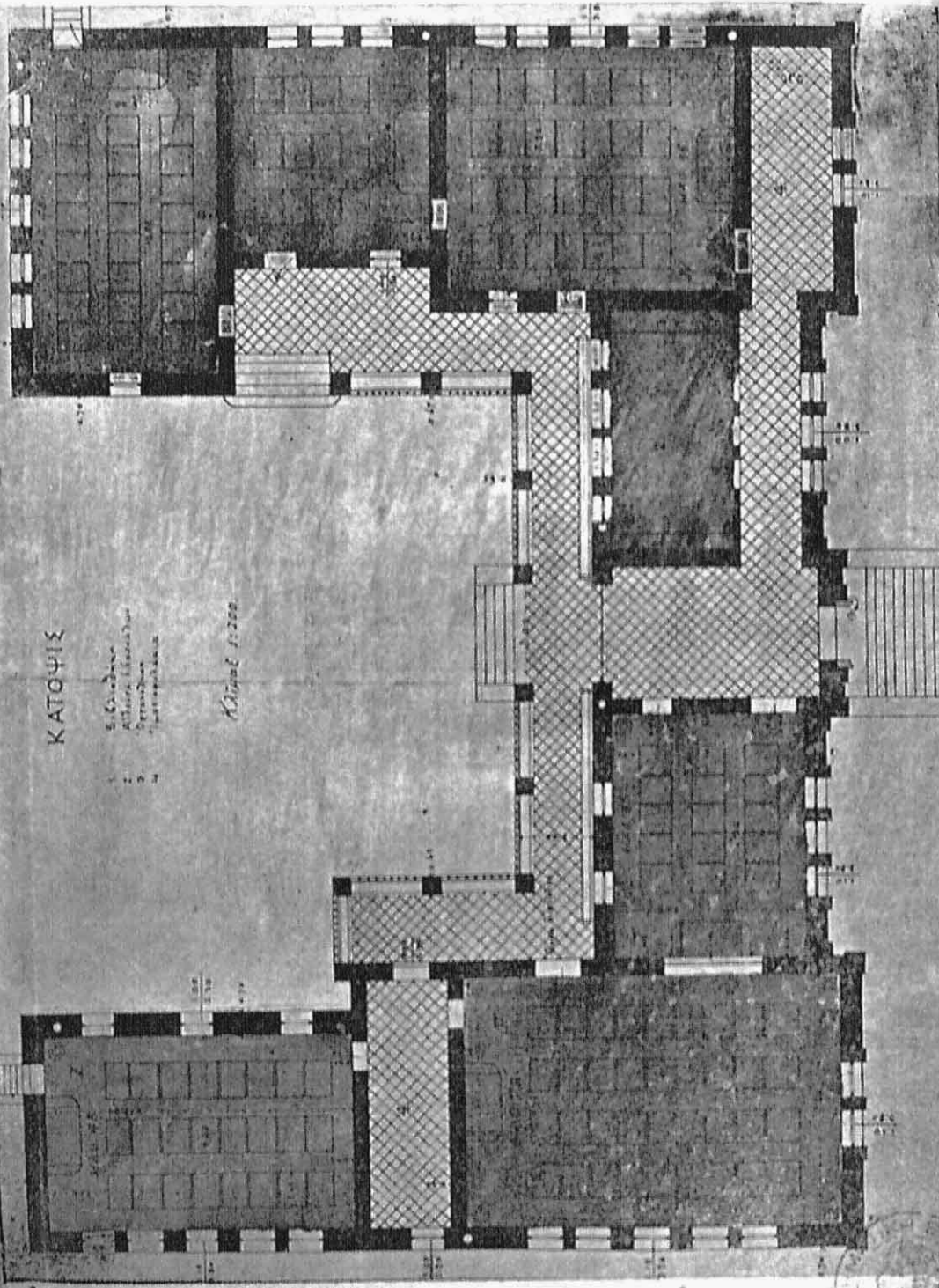
Ἀερισμὸς διὰ τῆς θερμάνσεως 10 καθ' ὥραν καὶ κατὰ μαθητὴν.

Φωτισμὸς μονοπλάγιος.

Ἐπιφάνεια ὑελωτῆ παραθύρων φωτισμοῦ τὸ  $\frac{1}{4}$  τοῦ ἐμβαδοῦ ἑκάστης αἰθούσης διδασκαλίας.



ΝΟΥ ΕΠΙΣΤΗ



### ΚΑΤΟΨΙΣ

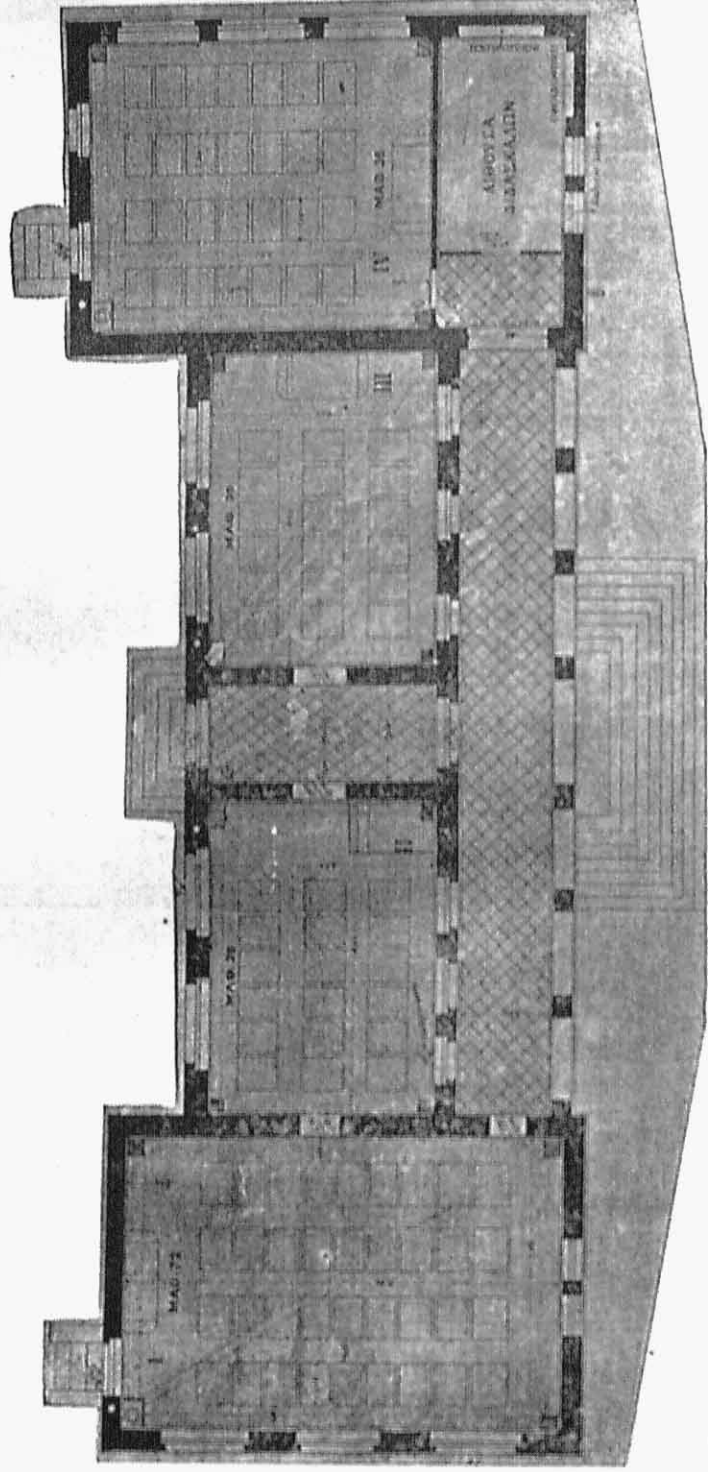
1. Ουαδύνη  
 2. Αίθουσα Λίανου  
 3. Ουαδύνη  
 4. Πυλωναίος

Κλίμακας 1:200



ΔΙΑΓΡΑΜΜΑ ΤΕΤΡΑΣΙΩΝ ΔΗΜΟΤΙΚΟΥ ΣΧΟΛΕΙΟΥ

Εξών ΣΤ'



ΚΑΤΩΦΙΣ